



Philips Fidelio  
SoundBar 5.1.2 com  
subwoofer sem fios

Subwoofer sem fios de 808 W  
(máx.)

Dolby Atmos. IMAX Enhanced  
Compatível com DTS Play-Fi  
Liga-se aos assistentes de voz



B95

## Som impressionante em cada filme. Ou música.

Sinta os seus filmes e a sua música como nunca antes sentiu. Este SoundBar Fidelio com subwoofer sem fios proporciona novos níveis de detalhe em cada cena e em cada banda sonora. Além disso, é fácil integrar este SoundBar na sua configuração de áudio para várias divisões.

### Uma experiência perfeita

- Passagem de 4K. Duas entradas HDMI
- Sem esforço. Desde uma noite de cinema a uma experiência musical
- Ligue-se facilmente às suas fontes favoritas
- Liga-se aos seus dispositivos compatíveis com assistente de voz favoritos

### Novos níveis de detalhe para filmes e música

- Play-Fi. Desde áudio para várias divisões a som surround
- HDMI eARC. Desfrute dos formatos áudio Dolby Atmos e DTS:X
- IMAX Enhanced. Áudio envolvente e vibrante
- Spotify Connect. Bluetooth. Apple AirPlay 2. Entrada ótica

### Dê ao seu entretenimento o som que merece

- 5.1.2 canais. 808 W (máx.), RMS de 410 W (1% THD)
- Philips Fidelio. Som surpreendente com graves ricos e profundos
- Dolby Atmos e Dolby Surround. Aumenta a emoção
- Canal central dedicado para diálogos nítidos

# PHILIPS

SoundBar 5.1.2 com subwoofer sem fios

Subwoofer sem fios de 808 W (máx.) Dolby Atmos. IMAX Enhanced, Compatível com DTS Play-Fi, Liga-se aos assistentes de voz

## Destques

### Ligação sem esforço



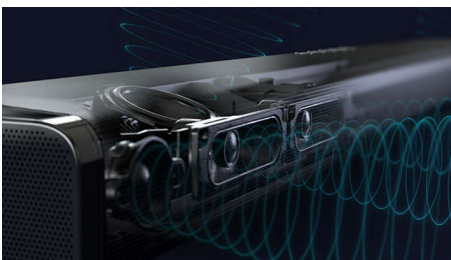
Com um SoundBar Philips Fidelio, nada estraga o seu momento. Seja a forma perfeita como alterna entre todas as suas fontes favoritas ou como se liga às colunas noutras divisões, ou ainda o design de baixo perfil que facilita a instalação. Basta desembalar, ligar e desfrutar.

### Som surpreendente. Graves ricos e profundos



Este SoundBar cria uma experiência de som arrebatadora. 5.1.2 canais preenchem qualquer divisão com bandas sonoras ricas e profundas, efeitos estrondosos e diálogos estonteantes. O subwoofer sem fios aumenta o impacto de cada explosão e de cada batida.

### Dolby Atmos e Dolby Surround



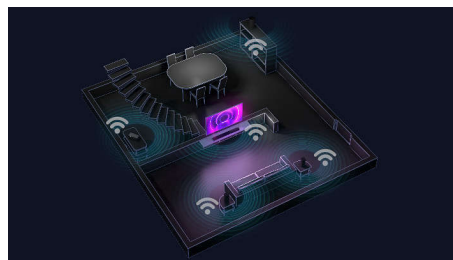
Desfrute de toda a experiência Dolby Atmos com as colunas de projeção superior deste SoundBar. Os seus filmes e programas favoritos terão um som incrivelmente realista à medida que o som flui por cima e à sua volta. Se estiver a ver conteúdo que não seja da

Atmos, o SoundBar muda para Dolby Surround.

### IMAX Enhanced

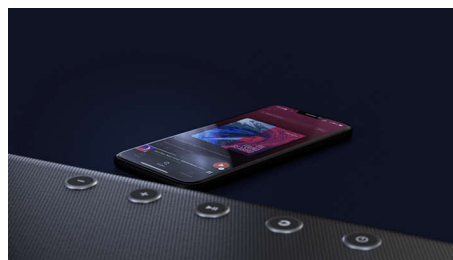
Este potente SoundBar possui a certificação IMAX Enhanced, o que significa que é capaz de proporcionar uma experiência de áudio que o transporta verdadeiramente para outro mundo. O subwoofer de 240 W tem um excelente aspeto independente e o próprio SoundBar tem um perfil baixo para facilitar a instalação.

### Play-Fi. Para várias divisões e muito mais



A compatibilidade com Easy Play-Fi torna este SoundBar na estrela da sua configuração para várias divisões. Pode sincronizar colunas compatíveis com Play-Fi para áudio em várias divisões ou até criar um verdadeiro sistema de som surround — tudo através da aplicação Philips Sound ou da aplicação Play-Fi.

### Ligue as suas fontes favoritas



Para ouvir música, o Spotify Connect permite-lhe transmitir o sinal com a melhor qualidade a partir do Spotify e através de Wi-Fi. Também pode transmitir listas de música de alta resolução a partir do seu dispositivo móvel e através da Apple AirPlay 2 ou Bluetooth. Para filmes e jogos, a passagem de 4K permite-lhe ligar fontes de vídeo 4K HDR sem perder resolução.

B95/10

### HDMI eARC



Não perca pitada da mistura quando estiver imerso no drama. Este SoundBar é compatível com HDMI eARC, uma ligação de alta velocidade que lhe permite desfrutar do efeito total de formatos áudio avançados, como Dolby Atmos e DTS:X. O SoundBar também tem duas entradas HDMI.

### Ligue-se aos assistentes de voz



Peça aos dispositivos compatíveis com a Alexa ou a qualquer altifalante que funcione com o Google Assistant para reproduzir música através do SoundBar. Prefere a Siri? Este SoundBar funciona com Apple AirPlay 2 para que também lhe possa fazer perguntas. Aumente o volume da música. Salte faixas. Tudo isto num modo totalmente mãos livres.

### Passagem de 4K. Duas entradas HDMI

#### 5.1.2 canais. 808 W (máx.)

5.1.2 canais. 808 W (máx.), RMS de 410 W (1% THD)

#### Canal central dedicado

Canal central dedicado para diálogos nítidos

#### Spotify Connect. Bluetooth.

Spotify Connect. Bluetooth. Apple AirPlay 2. Entrada ótica



## SoundBar 5.1.2 com subwoofer sem fios

Subwoofer sem fios de 808 W (máx.) Dolby Atmos. IMAX Enhanced, Compatível com DTS Play-Fi, Liga-se aos assistentes de voz

# Especificações

### Som

- Melhoramento do som: Filme, Música, Voz, Desportos, Personalizado
- Sistema de som: Dolby Atmos, DTS:X, IMAX Enhanced
- Distorção harmónica total: 1%
- Potência de saída do sistema de altifalantes: 808 W (MÁX.)/RMS DE 410 W (1% THD)

### Colunas

- Limites de freq. do subwoofer: 35 - 150 Hz
- Tipo de subwoofer: Controlo, Subwoofer sem fios
- Impedância do subwoofer: 3 ohm
- Número de canais de som: 5.1.2
- Número de woofers: 1
- Diâmetro do woofer: 8"
- Gama de frequência do SoundBar: 150 - 20 000 Hz
- Diafragmas centrais: 2 de gama total (Esq.+ Dir.)
- Diafragmas frontais: 4 de gama total (Esq.+ Dir.), 2 tweeters (Esq.+ Dir.)
- Diafragmas de projecção lateral: 2 tweeters (Esq.+ Dir.)
- Diafragmas de projecção superior: 2 de gama total (Esq.+ Dir.)
- Estrutura do subwoofer externo: Bass Reflex

### Conetividade

- Bluetooth: Receptor
- Versão Bluetooth: 4,2
- EasyLink (HDMI-CEC)
- Entrada Aux: 3,5 mm
- 1 entrada ótica
- Proteção de conteúdos HDMI: HDCP 1,4/2,3
- 2 entradas HDMI
- 1 saída HDMI (eARC/ARC)
- Wi-Fi: IEEE 802.11 a/b/g/n/ac, 2,4 GHz/5 GHz
- Norma DLNA: Não
- Ligação de vários altifalantes
- Tecnologia de vários altifalantes: DTS Play-Fi para várias divisões
- Smart Home: Spotify Connect, Chromecast incorporado, Compatível com OK Google, Compatível com a Alexa, Compatível com Apple AirPlay 2
- Ligação de altifalantes sem fios: Subwoofer

### Formatos de áudio suportados

- HDMI ARC/eARC: Dolby Atmos, Dolby Digital, Dolby Digital EX, Dolby Digital Plus, Dolby

- TrueHD, DTS, DTS 96/24, DTS Digital Surround (5.1 canais), DTS:X, DTS-ES, Áudio de alta resolução DTS-HD, DTS-HD Master Audio
- Play-Fi: AIFF, FLAC, MP3, WAV, MPEG4 AAC, MPEG4 M4A
- Bluetooth: SBC
- HDMI IN1/IN2: Dolby Atmos, Dolby Digital, Dolby Digital Plus, Dolby TrueHD, Dolby Digital EX, DTS, DTS 96/24, DTS Digital Surround (5.1 canais), DTS:X, DTS-ES, Áudio de alta resolução DTS-HD, DTS-HD Master Audio
- Óptico: Dolby Digital, 2 canais LPCM

### Embalagem exterior

- Comprimento: 116,5 cm
- Número de embalagens para o consumidor: 2
- Largura: 53,5 cm
- Peso bruto: 40,3 kg
- Comprimento: 48 cm
- GTIN: 1 48 95229 11261 9
- Peso líquido: 27,74 kg
- Tara: 12,56 kg

### Funcionalidades

- Telecomando
- Modo noturno: Não

### Compatibilidade

- Controlo da aplicação no smartphone/tablet

### Potência

- Fonte de alimentação do subwoofer: 220-240 V CA, 50/60 Hz
- Fonte de alimentação da unidade principal: 100-240 V CA, 50/60 Hz
- Consumo de energia em espera do subwoofer: &lt; 0,5 W
- Consumo de energia em espera da unidade principal: &lt; 0,5 W
- Standby automático

### Dimensões da embalagem

- Comprimento: 45,8 cm
- Tipo de embalagem: Caixa
- Largura: 115 cm
- Profundidade: 40,5 cm
- Número de produtos incluídos: 1
- EAN: 48 95229 11261 2
- Peso bruto: 18,8 kg

- Peso líquido: 13,87 kg
- Tara: 4,93 kg

### Acessórios

- Acessórios incluídos: Telecomando (com pilha), Cabo de alimentação, Manual de início rápido, Folheto de garantia mundial

### Design

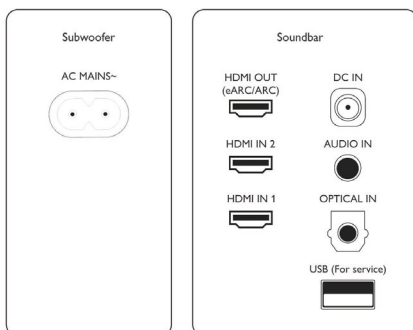
- Cor: Preto
- Montagem na parede

### Dimensões

- Unidade principal (L x A x P): 1049 x 55,6 x 120 mm
- Peso da unidade principal: 4,07 kg
- Subwoofer (L x A x P): 230 x 400 x 407 mm
- Peso do subwoofer: 9,6 kg

### Vídeo

- Passagem 3D
- Melhoramento de vídeo: Passagem de vídeo de 4K, Dolby Vision, HDR10, HDR10+, HLG



Data de publicação  
2024-04-16

Versão: 19.2.3

EAN: 48 95229 11261 2

© 2024 Koninklijke Philips N.V.  
Todos os direitos reservados.

Todas as especificações estão sujeitas a alterações sem aviso prévio. As marcas comerciais são propriedade de Koninklijke Philips N.V. ou dos respectivos detentores.

[www.philips.com](http://www.philips.com)

