



Sistema Micro  
MCM355



## Contenuto della confezione



antenna FM



Cavo alimentazione



Cavo MP3 Link



Telecomando



Manuale di istruzioni



Guida rapida

## Guida rapida

- 1 Collega
- 2 Impostazioni
- 3 Divertiti

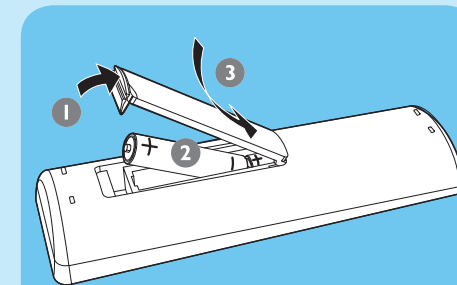
## 1 Collega

### A Preparazione del telecomando

- 1 Aprire il vano batterie.
- 2 Inserire 2 batterie AAA rispettando la polarità (+/-) indicata.
- 3 Chiudere il vano batterie.

#### Nota

- Prima di premere un qualsiasi tasto funzione sul telecomando, premere un tasto sorgente per selezionare il dispositivo da utilizzare.



# 1 Collega

## B Collegamento degli altoparlanti

### Nota

- Assicurarsi che i colori dei cavi degli altoparlanti corrispondano a quelli dei terminali.

- Tenere premuta l'aletta della presa.
- Inserire interamente la parte scoperta del filo.
  - Inserire i fili dell'altoparlante destro in "**Right L/Right H**", quelli dell'altoparlante sinistro in "**Left L/Left H**".
  - Inserire i fili rosso/blu in "+", quelli neri in "-".

- Rilasciare l'aletta della presa.

## C Collegamento dell'antenna FM

- Collegare l'antenna FM in dotazione al jack **FM AERIAL** sull'unità principale.

### Suggerimento

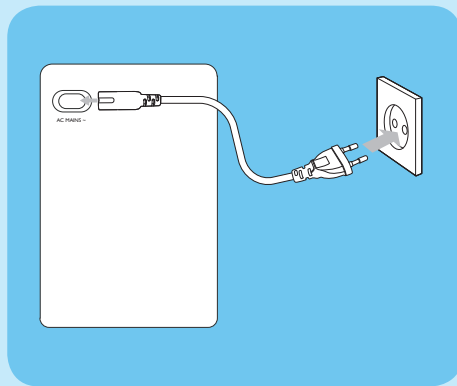
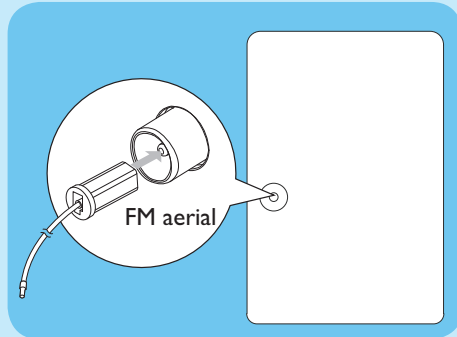
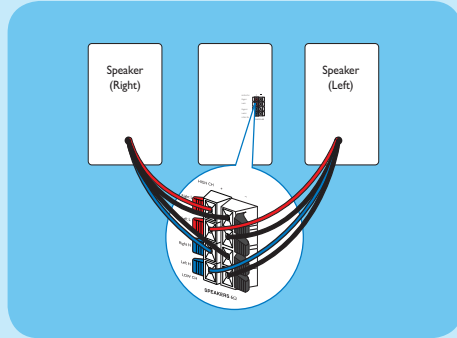
- Consultare il manuale dell'utente per istruzioni su come collegare altri dispositivi al sistema.

## D Collegamento dell'alimentazione

### Attenzione

- Rischio di danni al prodotto. Assicurarsi che la tensione dell'alimentazione corrisponda a quella indicata sul retro o sul fondo del sistema audio.
- Prima di collegare il cavo di alimentazione CA, accertarsi di aver eseguito tutti gli altri collegamenti.

- Collegare il cavo di alimentazione al jack **AC~MAINS** sull'unità principale.
- Collegare il cavo di alimentazione alla presa di corrente.



# 2 Impostazioni

## A Impostazione dell'orologio

### Nota

- Non è possibile impostare l'orologio in modalità Standby Eco Power.
- In modalità standby Eco Power, premere **CLOCK** per visualizzare l'orologio, quindi tenere premuto **CLOCK** per impostare l'ora.
- Durante l'impostazione, se non viene premuto alcun tasto entro 10 secondi, il sistema esce dalla modalità di impostazione dell'orologio.

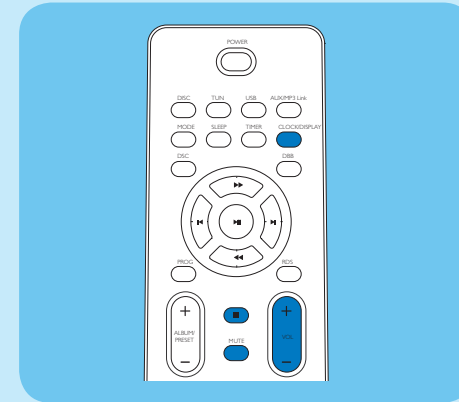
- In modalità standby, tenere premuto **CLOCK/DISPLAY** per attivare la modalità di impostazione dell'orologio.
  - Viene mostrata brevemente la scritta **[SET CLOCK]** (imposta orologio). Successivamente le cifre dell'ora vengono visualizzate e iniziano a lampeggiare.

- Premere più volte **■** per selezionare il formato 12 o 24 ore.
- Premere **VOL +/-** per impostare le ore.

- Premere **CLOCK/DISPLAY** per confermare.
  - Le cifre dei minuti iniziano a lampeggiare.

- Premere **VOL +/-** per impostare i minuti.

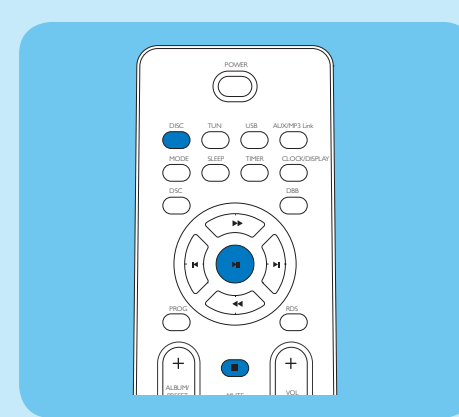
- Premere **CLOCK/DISPLAY** per confermare.



# 3 Divertiti

## A Riproduzione da disco

- Premere **DISC** per selezionare la sorgente del disco.
- Premere **▲** sul pannello anteriore per aprire il vassoio del disco.
- Inserire un disco con il lato dell'etichetta rivolto verso l'alto e chiudere il vassoio.
  - La riproduzione inizia automaticamente.
    - Per mettere in pausa/riprendere la riproduzione, premere **▶||**.
    - Per interrompere la riproduzione, premere **■**.



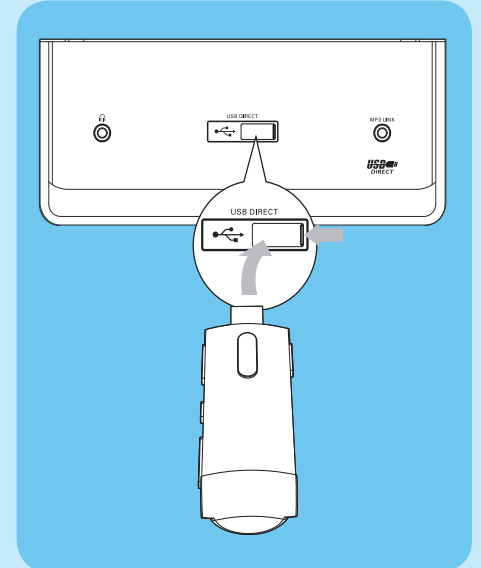
# 3 Divertiti

## B Riproduzione USB

### Nota

- Verificare che il dispositivo USB contenga musica riproducibile.

- Aprire la protezione della presa USB sul pannello anteriore.
- Inserire il dispositivo USB nell'apposita presa.
  - Viene visualizzato il numero totale dei brani.
  - La riproduzione inizia automaticamente.
    - Per mettere in pausa/riprendere la riproduzione, premere **▶||**.
    - Per interrompere la riproduzione, premere **■**.



## C Programmazione automatica delle stazioni radio

- In modalità sintonizzatore, tenere premuto **PROG** per 2 secondi per attivare la modalità di programmazione automatica.
  - Viene visualizzata la scritta **[AUTO]** (auto).
  - Tutte le stazioni disponibili vengono programmate in base alla capacità di ricezione della banda.
  - Viene trasmessa automaticamente la prima stazione radio programmata.

### Suggerimento

- Nel manuale dell'utente vengono illustrate in dettaglio le funzioni dell'unità e altre opzioni.

