

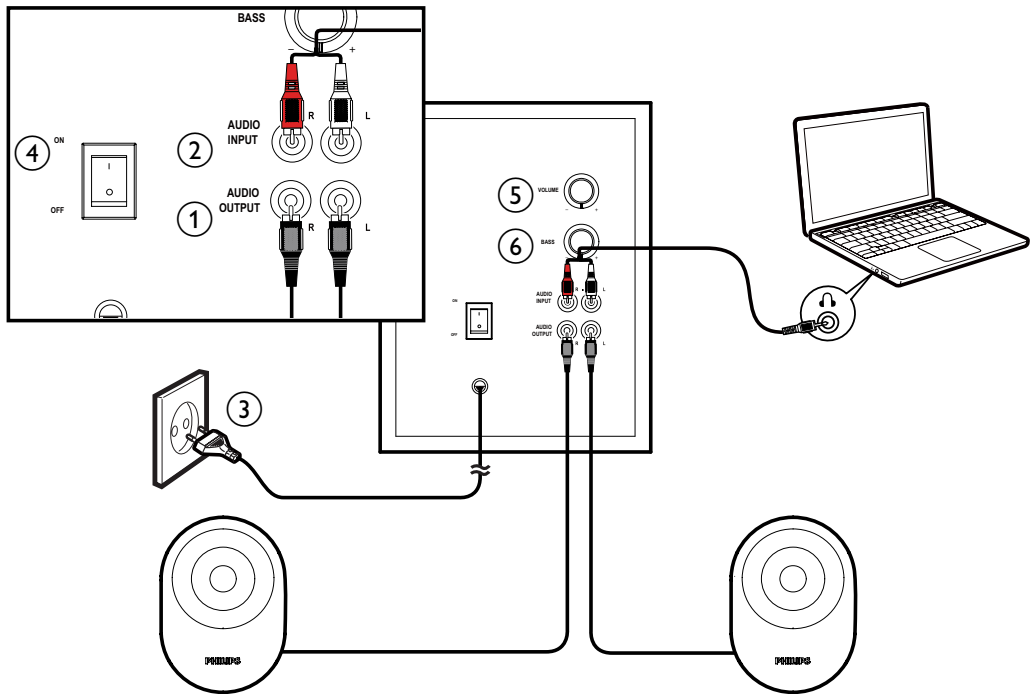
Ga voor registratie van uw product en ondersteuning naar
www.philips.com/welcome

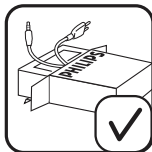
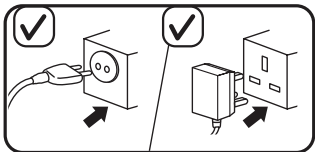
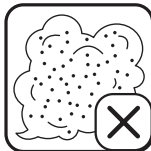
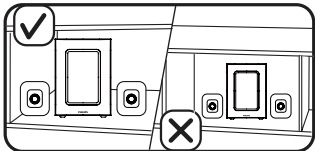
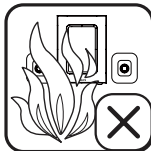
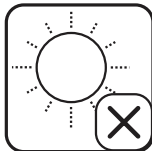
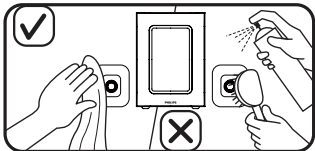
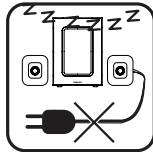
Multimedia Speakers
SPA4350



NL Gebruiksaanwijzing

PHILIPS





Productinformatie

Ingangsvermogen	100-240V~, 50/60Hz, 200mA
Uitgangsvermogen (RMS)	30W

Waarschuwing: 1. Zorg dat het product niet wordt blootgesteld aan vocht en dat er geen met vloeistof gevulde voorwerpen, zoals vazen, op het product worden geplaatst. 2. Als u de stroomtoevoer geheel wilt afsluiten, dient u de stekker van het product uit het stopcontact te halen. 3. De stekker van het product mag niet worden geblokkeerd OF moet eenvoudig toegankelijk zijn tijdens het beoogde gebruik. 4. Plaats geen voorwerpen met een open vlam, zoals brandende kaarsen, op de producten. 5. Als u het netsnoer of de aansluiting op het apparaat gebruikt om het apparaat uit te schakelen, dient u ervoor te zorgen dat deze goed toegankelijk zijn. 6. Het typeplaatje bevindt zich aan de onderkant van het apparaat. 7. Verwijder de behuizing van dit apparaat nooit.

OPMERKING: controleer of de multimedialuidspreker goed is geïnstalleerd voordat u deze gebruikt.

Installatie:

- 1 Sluit de luidsprekerstekker aan op de audio-uitgang. (①)
- 2 Sluit de audiostekker aan op de audio-uitgang van uw computer. (②)
- 3 Sluit de stekker aan op het stopcontact. (③)
- 4 Schakel de luidspreker in. (④)
- 5 Draai aan de volumeknop om het volume aan te passen. (⑤)
- 6 Draai aan de Bass-knop om de lage tonen in te stellen. (⑥)
- 7 Schakel de luidspreker uit en haal de stekker uit het stopcontact.

Dit product voldoet aan de vereisten met betrekking tot radiostoring van de Europese Unie.

Uw product is vervaardigd van kwalitatief hoogwaardige materialen en onderdelen, welke gerecycled en opnieuw gebruikt kunnen worden. Win inlichtingen in over de gescheiden inzameling in uw regio van elektrische en elektronische producten, met inbegrip van producten die zijn aangeduid met een doorgekruiste afvalcontainer op wieltjes.

Houd u aan de plaatselijke regels en gooi uw oude producten niet samen met uw gewone, huishoudelijke afval weg.





Specifications are subject to change without notice.
2013© WOOX Innovations Limited. All rights reserved.
This product was brought to the market by WOOX Innovations Limited or one of its affiliates, further referred to in this document as WOOX Innovations, and is the manufacturer of the product. WOOX Innovations is the warrantor in relation to the product with which this booklet was packaged. Philips and the Philips Shield Emblem are registered trademarks of Koninklijke Philips N.V.