



Philips
Draadloze telefoon, Linea-
model

Display 1,6 inch, witte verlichting
Luidsprekertelefoon met handset



M4501B

Verbinden op zijn best

Eenvoud en elegantie staan centraal bij de Philips LINEA, die in elk modern huis past. Iedereen wil de LINEA; een waar kunstwerk met een tijdloze, karakteristieke vorm, nauwkeurig ontworpen en vervaardigd.

Bijzonder ontwerp gecombineerd met hoge kwaliteit

- Slank ontwerp en heeft weinig ruimte nodig
- Perfect afgestelde magneten voor goed docken
- Gekalibreerde toetsen voor nauwkeurig kiezen
- Behoudt visuele aantrekkingskracht vanuit elke hoek vanwege slim kabelbeheer
- Extra gewichtjes in het basisstation voor grotere stabiliteit

Optimale telefoongesprekken

- 4,1 cm (1,6") negatiefdisplay met 2 regels
- Geavanceerde geluidstesten en afstemmen voor een fantastische geluidskwaliteit
- Luidsprekertelefoon met handset voor handsfree bellen
- Sla tot wel 50 favoriete contactpersonen in uw telefoonboek op.
- Tot wel 16 uur spreektijd met één keer opladen

Milieuvriendelijk product

- Geen energieverbruik wanneer de ECO+-modus is geactiveerd

PHILIPS

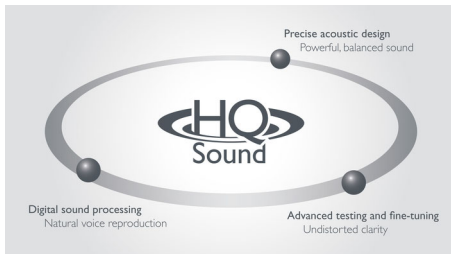
Kenmerken

ECO+-modus



Philips-telefoons zijn energiezuinig en ontworpen met oog voor het milieu. In de ECO-modus neemt de straling met maximaal 60% af en tijdens het opladen zelfs met maximaal 95%. Als de modus ECO+ is geactiveerd, is er helemaal geen straling.

Superieure geluidskwaliteit



HQ-sound betekent akoestische techniek van hoge kwaliteit die zorgt voor een stemkwaliteit die zo helder en natuurlijk is dat het net lijkt of u ter plaatse bent. Componenten van hoge kwaliteit, nauwkeurig akoestisch ontwerp en geavanceerde tests en afstemming zijn het resultaat van decennia aan ervaring in geavanceerde audiosystemen en hoofdtelefoons.

Tot 16 uur spreektijd

Tot wel 16 uur spreektijd met één keer opladen

Negatiefdisplay van 4,1 cm (1,6")



Wit-op-zwart LCD-display met hoog contrast voor betere leesbaarheid in een passende stijl.

Telefoonboek voor 50 namen

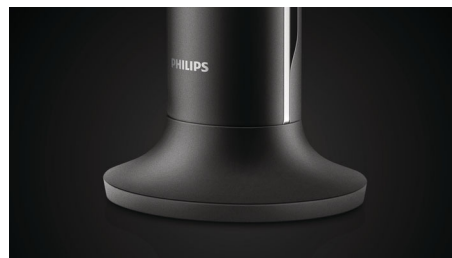
Sla tot wel 50 favoriete contactpersonen in uw telefoonboek op.

Gekalibreerd toetsenblok



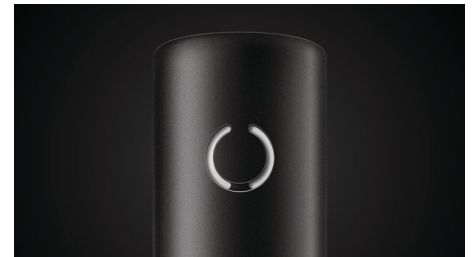
Met het gekalibreerde en zorgvuldig ontworpen toetsenpaneel kunt u nauwkeurig kiezen. Iedere aanslag is duidelijk voelbaar als u een nummer kiest of als u een contactpersoon invoert in het telefoonboek.

Heeft weinig ruimte nodig



Slank ontwerp en heeft weinig ruimte nodig

Luidsprekertelefoon met handset



De handsfree modus maakt gebruik van een ingebouwde luidspreker om de stem van de beller te versterken, zodat u tijdens een gesprek kunt praten en luisteren zonder de telefoon aan uw oor te houden. Dit is vooral nuttig als u het gesprek met meerdere mensen wilt volgen of als u tijdens het gesprek aantekeningen wilt maken.

Perfekte look vanuit elke hoek



Het slimme kabelbeheersysteem verbergt de draden uit het zicht. De slim ontworpen contactdozen en een interne kabelgeleider houden alles netjes opgeborgen.

Specificaties

Comfort

- Menustructuur in de handset: Menulijst
- Luidsprekertelefoon - handsfree praten
- Signaalsterkte-indicator: Indicator met 3 balkjes
- Indicatie voor batterij opladen: Batterijpictogram met 3 balkjes
- Datum-/tijdsaanduiding
- Indicator voor batterij opladen
- Signaalsterkte-indicator
- Programmeerbare sneltoetsen: Toets 1 en 2
- Gespreksbeheer: Wisselgesprek*, Nummerherkenning*, Mute-functie microfoon, Gemiste gesprekken, Ontvangen gesprekken
- Blokkering van toetsenpaneel
- Toetsgeluid in-/uitschakelen
- Automatisch ophangen
- Meerdere basisstations mogelijk: 1
- Verlicht toetsenpaneel: Wit
- Tot 16 uur spreektijd
- Tot 180 uur stand-bytijd
- Oplaadtijd: 8 uur
- Snoerlengte: 1,8 m
- Netsnoerlengte: 1,8 m
- Bereik: Open veld < 300 m; binnen < 50 m

Geluid

- Ringtones op handset: 10, polyfoon
- HQ-Sound

Beeld/scherm

- Schermgrootte: 4,1 cm (1,6")
- Schermtype: 1 regel met dot-matrix + 1 regel met numeriek + vaste pictogrammen
- Achtergrondverlichting: ja
- Kleur van achtergrondverlichting: Wit

Geheugencapaciteit

- Telefoonboek: 50 namen en nummers
- Capaciteit nummerherhalingslijst: 10 vermeldingen
- Gegevens in gesprekkenlog: 20 vermeldingen
- Telefoonboek opslaan in basis

Vermogen

- Batterijcapaciteit: 550 mAh
- Batterijtype: 2 x oplaadbare AAA NiMH-batterijen
- Netspanning: AC 100 - 240 V ~ 50/60 Hz
- Energieverbruik: < 0,7 W

Beveiliging

- Transmissie-encryptie: Ja

Netwerkfuncties

- Compatibel: GAP

SAR-waarde

- Philips-handsets: < 0,1 W/kg

Ecologisch ontwerp

- ECO+

Afmetingen van de verpakking

- Verpakkingstype: Karton
- Aantal producten: 1
- Type schap: Leggen
- Afmetingen van verpakking (B x H x D): 22,5 x 12 x 10 cm
- Brutogewicht: 0,5712 kg
- Nettogewicht: 0,3938 kg
- Gewicht van de verpakking: 0,1774 kg
- EAN: 48 95229 12592 6



Publicatiedatum
2022-06-22

Versie: 2.0.1

12 NC: 8670 001 81228
EAN: 48 95229 12592 6

© 2022 Koninklijke Philips N.V.
Alle rechten voorbehouden.

Specificaties kunnen zonder voorafgaande kennisgeving worden gewijzigd. Handelsmerken zijn het eigendom van Koninklijke Philips N.V. en hun respectieve eigenaren.

www.philips.com

**Voor deze functie moet het abonnement zijn aangevuld met nummerherkenning. Raadpleeg uw lokale provider voor meer informatie.