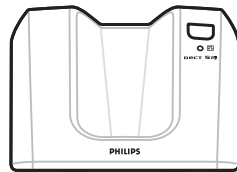


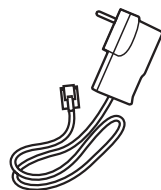
Contenu de la boîte



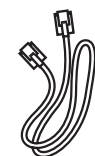
Combiné



Base



Adaptateur secteur pour la base



Cordon téléphonique*



Couvercle du compartiment à piles



2 piles rechargeables AAA



Guide de démarrage rapide



Mode d'emploi



Garantie

* L'adaptateur de ligne n'est pas toujours attaché au cordon téléphonique. Dans ce cas, pensez à le connecter avant de brancher le cordon sur la prise téléphonique.

Dans les boîtes multi-combinés, vous trouverez également un ou plusieurs combinés supplémentaires, des chargeurs avec adaptateurs secteur et des piles rechargeables supplémentaires.

ATTENTION Utilisez toujours les cordons et les piles fournis avec votre téléphone.

Dépannage

Pour une liste détaillée, veuillez vous reporter à la page 42 du Mode d'emploi DECT 522 ou à la page 50 du Mode d'emploi DECT 527.

Problème

Pas de tonalité

Solution

- Vérifiez que le cordon téléphonique est bien branché
- Chargez les piles du combiné pendant 24 heures au moins
- Utilisez le cordon téléphonique fourni

Mauvaise qualité audio

- Rapprochez-vous de la base
- Eloignez la base d'au moins un mètre de tout appareil électrique


Le symbole  clignote

- Rapprochez-vous de la base
- Souscrivez le combiné à la base

Le service d'identification de l'appelant ne fonctionne pas

- Vérifiez votre abonnement avec votre opérateur

La sonnerie n'est pas audible

- Si le symbole  est affiché, la sonnerie est désactivée. Augmentez le volume de la mélodie.

Besoin d'aide ?

Mode d'emploi

Reportez-vous au mode d'emploi fourni avec votre téléphone DECT 522 ou DECT 527

Aide en ligne : www.p4c.philips.com

Les caractéristiques techniques peuvent être modifiées sans préavis.
Les marques déposées sont détenues par Koninklijke Philips Electronics N.V. ou leurs propriétaires respectifs.
2006 © Koninklijke Philips Electronics N.V. Tous droits réservés.

www.philips.com

3111 285 34531
Printed in PRC



Téléphone sans fil numérique DECT
Téléphone sans fil numérique DECT avec répondeur

DECT 522
DECT 527

Bienvenue

Guide de démarrage rapide

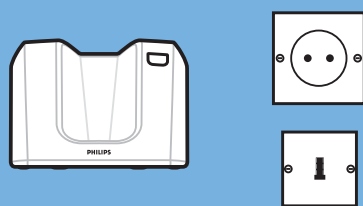


- 1 Raccordement
- 2 Installation
- 3 Utilisation

PHILIPS

1 Raccordement

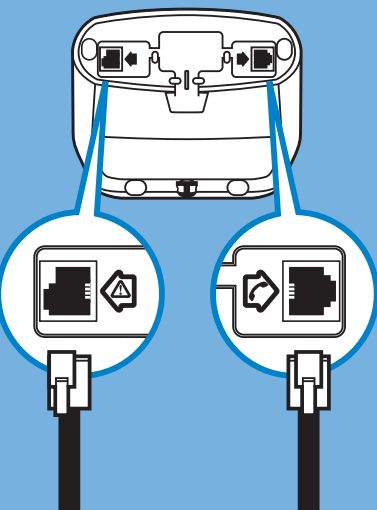
A Positionner la base



Placez la base à proximité d'une prise téléphonique et d'une prise secteur

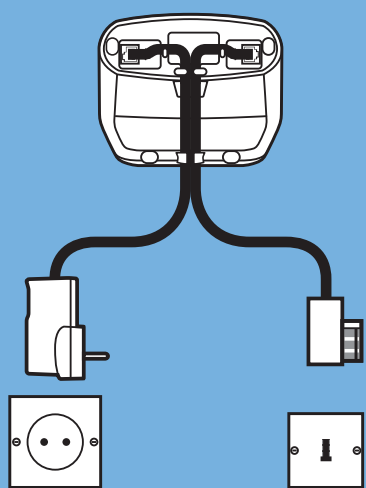
CONSEIL Si la base est placée trop près de grands objets métalliques ou d'appareils électriques, la qualité du son et la portée risquent d'être affectées. Des murs épais peuvent également compromettre la transmission des signaux en direction et en provenance de la base.

B Brancher les cordons sur la base



Retournez la base et branchez le cordon téléphonique et le cordon d'alimentation sur les prises correspondantes situées sur le dessous de la base

C Brancher les cordons sur les prises

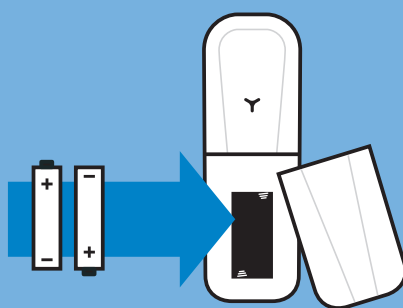


Branchez l'autre extrémité du cordon téléphonique sur la prise téléphonique et l'autre extrémité du cordon d'alimentation sur la prise secteur.

2 Installation

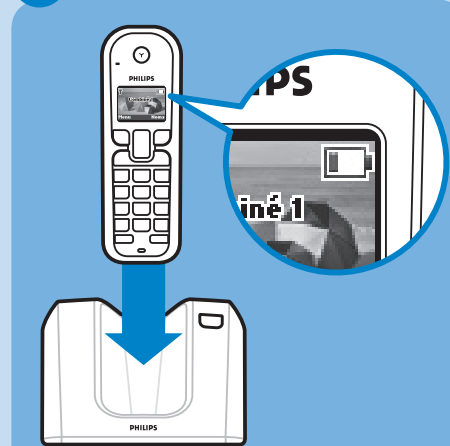
IMPORTANT Le combiné doit être chargé pendant au moins 24 heures avant sa première utilisation

A Installer les piles



Insérez les piles et glissez le couvercle en place

B Charger le combiné pendant 24 heures



Placez le combiné sur la base pour charger les piles. Un symbole représentant une pile est affiché.

C Configurer le téléphone



Si vous voyez apparaître l'écran de veille (ci-dessus), entrez la date et l'heure comme indiqué ci-dessous.

Si l'écran de bienvenue apparaît

- L'écran de bienvenue apparaît brièvement, suivi par une liste de pays.
- Défilez avec ou jusqu'à votre pays (opérateur) et appuyez sur **Sélect.**
- > Le combiné et la base sont automatiquement mis à jour avec les réglages corrects.

Régler la date et l'heure

- Appuyez sur **Menu**. Défilez avec jusqu'à **Horloge & Réveil** et appuyez sur **Sélect.**
- Appuyez à nouveau sur **Sélect.** et entrez la date (JJ/MM/AA) et l'heure (HH:MM)
- Appuyez sur **Sauver**

Votre téléphone est maintenant réglé et prêt à être utilisé.

3 Utilisation

Fonctions de base

Effectuer un appel

Entrez le numéro de téléphone et appuyez sur

Répondre à un appel

Quand le téléphone sonne, appuyez sur

Terminer un appel

Appuyez sur

Régler le volume de l'écouteur

Au cours d'un appel, appuyez sur ou

Recomposer un numéro

- Appuyez sur en mode veille
- Défilez avec ou pour parcourir la liste des appels émis (liste Bis)
- Appuyez sur pour appeler le numéro affiché

Réglages du combiné

- Appuyez sur **Menu**, défilez avec jusqu'à **Réglages** et appuyez sur **Sélect.**
- Appuyez sur **Sélect.** pour choisir **Réglages combiné**
- Appuyez à nouveau sur **Sélect.** pour choisir **Mélodie**
- Défilez avec ou jusqu'à **Appel externe** ou **Appel interne** et appuyez sur **Sélect.**
- Défilez avec ou pour choisir la mélodie et appuyez sur **Sélect.** pour confirmer

Ajouter un nom dans le répertoire

- Appuyez sur **Noms**
- Défilez avec jusqu'à **Ajouter un nom** et appuyez sur **Sélect.**
- Entrez le nom (12 caractères max.). Appuyez sur **OK**.
- Entrez le numéro (24 chiffres max.). Appuyez sur **Sauver**
- Défilez avec ou pour sélectionner la mélodie. Appuyez sur **Sélect.** L'écran affiche **[Nom] Enregistré !**

Appeler depuis le répertoire

- Appuyez sur en mode veille. Les noms sont affichés par ordre alphabétique.
- Défilez avec ou pour parcourir le répertoire
- Appuyez sur pour appeler le numéro affiché

Rechercher un combiné

- Pour localiser un combiné égaré, appuyez sur sur la base. Le combiné se met à sonner.
- Une fois le combiné retrouvé, appuyez sur pour arrêter la sonnerie