

# Siempre a su disposición para ayudarle

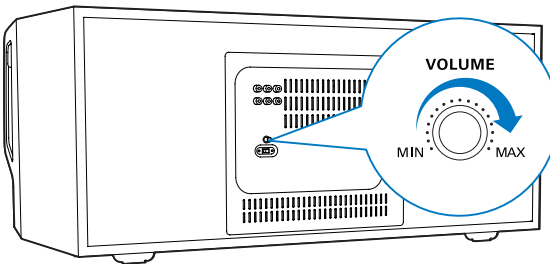
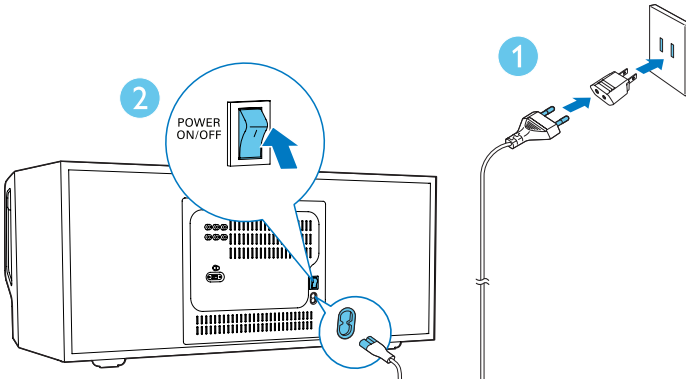
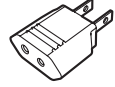
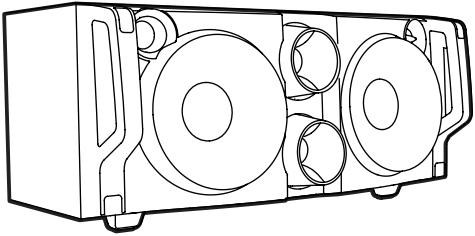
Para registrar su producto y obtener información de contacto y asistencia, visite [www.philips.com/welcome](http://www.philips.com/welcome)

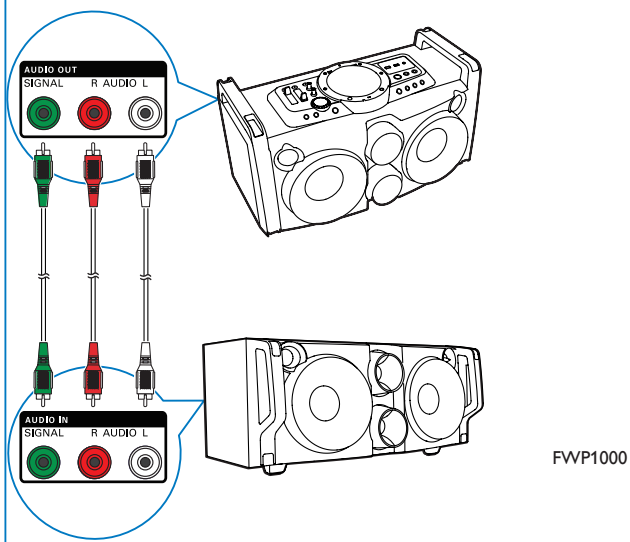
FWP1000/85



# Manual del usuario

# PHILIPS





**ES-MX**

Para escuchar música desde el FWP1000, conéctelo a un dispositivo host y, a continuación, reproduzca música desde el dispositivo host. Puede conectar más de un dispositivo FWP1000 entre sí para reproducir de forma simultánea.

# 1 Importante

## Seguridad

### Conozca estos símbolos de seguridad

Conozca estos símbolos de seguridad



El símbolo del rayo indica que los componentes sin aislamiento dentro del dispositivo pueden generar descargas eléctricas. Para la seguridad de todas las personas de su hogar, no retire la cubierta del producto.



El signo de exclamación indica las características del producto que pueden provocar problemas de funcionamiento y mantenimiento. Para evitarlos, se recomienda leer el manual de instrucciones.

**ADVERTENCIA:** Para reducir el riesgo de incendios o descargas eléctricas, no exponga el dispositivo a la lluvia ni a la humedad, ni coloque sobre él objetos que contengan líquidos, como jarrones.

**PRECAUCIÓN:** para prevenir descargas eléctricas, conecte completamente el enchufe. (Para regiones con enchufes polarizados: para prevenir descargas eléctricas, introduzca el conductor ancho en la ranura ancha.)

## Instrucciones de seguridad importantes

- ① Lea estas instrucciones.
- ② Conserve estas instrucciones.
- ③ Preste atención a todas las advertencias.
- ④ Siga todas las instrucciones.
- ⑤ No utilice este aparato cerca del agua.
- ⑥ Utilice únicamente un paño seco para la limpieza.
- ⑦ No bloquee las aperturas de ventilación. Realice la instalación de acuerdo con las indicaciones del fabricante.
- ⑧ No realice la instalación cerca de fuentes de calor como radiadores, rejillas de calefacción, estufas u otros equipos que produzcan calor (incluso amplificadores).
- ⑨ Proteja el cable de alimentación. Evite pisar o doblar el cable, en particular a la altura del conector y las terminales de contacto del aparato.
- ⑩ Utilice sólo los accesorios que especifica el fabricante.
- ⑪ Utilice solamente el carrito, el soporte, el trípode o la mesa que indica el fabricante o los que se venden con el equipo. Tenga cuidado cuando transporte el equipo en el carrito para evitar caídas y posibles lesiones.



- ⑫ Desenchufe el equipo durante tormentas eléctricas o cuando no lo utilice por un período prolongado.
- ⑬ Todos los trabajos de servicio técnico deben ser realizados por personal de

servicio calificado. Solicite el servicio de asistencia técnica cuando, por ejemplo, el cable de alimentación o el conector están dañados, si se derramó líquido o cayeron objetos dentro del aparato, si el equipo estuvo expuesto a la lluvia o humedad, si no funciona normalmente o si se cayó.

- ⑭ No exponga el equipo a goteos ni salpicaduras.
- ⑮ No coloque objetos sobre el equipo que puedan dañar el sistema (como por ejemplo, objetos que contengan líquidos o velas encendidas).
- ⑯ Si el conector de alimentación u otro conector se utilizan como dispositivos de desconexión, deben estar accesible y fáciles de operar.

Riesgo de sobrecalentamiento. Nunca instale este aparato en un espacio reducido. Deje siempre un espacio de 10 cm, como mínimo, alrededor de este aparato para que se ventile. Asegúrese de que las ranuras de ventilación de este aparato nunca estén cubiertas por cortinas u otros objetos.



#### Advertencia

- Nunca quite la carcasa de esta unidad.
- No lubrique ninguna pieza de esta unidad.
- Coloque la unidad sobre una superficie plana, rígida y estable.
- Nunca coloque esta unidad sobre otro equipo eléctrico.
- Utilice el producto solo en interiores. Mantenga esta unidad lejos del agua, la humedad y objetos que contengan líquidos.
- No exponga esta unidad a la luz solar directa, al calor ni a las llamas.

---

## Aviso

Las alteraciones o modificaciones que no cuenten con la autorización expresa de Philips Consumer Lifestyle pueden anular el derecho del usuario para utilizar el equipo.

---

## Eliminación del producto antiguo y las baterías

Este producto ha sido diseñado y fabricado con materiales y componentes de alta calidad que pueden reciclarse y reutilizarse.

Nunca deseché el producto con el resto de la basura doméstica. Infórmese acerca de las reglamentaciones locales sobre la recolección de productos eléctricos y electrónicos por separado. La eliminación correcta de este tipo de productos ayuda a evitar consecuencias potencialmente negativas para el medio ambiente y la salud humana.

Visite [www.recycle.philips.com](http://www.recycle.philips.com) para obtener más información sobre los centros de reciclaje de su zona.

### Información medioambiental

Se han suprimido todos los embalajes innecesarios. Nos hemos esforzado por lograr que el embalaje sea fácil de separar en tres materiales: cartón (caja), espuma de poliestireno (corcho) y polietileno (bolsas, lámina de espuma protectora).

El sistema se compone de materiales reciclables que pueden volver a utilizarse si los desarma una empresa especializada. Siga las normas locales de eliminación de materiales de embalaje, baterías agotadas y equipos antiguos.

# 2 Información del producto



## Nota

- La información del producto está sujeta a cambios sin previo aviso.

---

## Especificaciones

---

### Amplificador

Potencia de salida	4 x 60 W RMS
Respuesta de frecuencia	35 Hz - 20 kHz, - 3 dB
Relación señal / ruido	> 70 dB

---

### Altavoces

Impedancia de los altavoces	Agudos: 6 ohm Graves: 4 ohm
-----------------------------	--------------------------------

---

### Información general

Alimentación de CA	110 - 240 V ~, 50/60 Hz
Consumo de energía en funcionamiento	44 W
Dimensiones (Ancho x Alto x Profundidad):	704 x 324 x 364 mm
Peso	15,0 kg
- Con embalaje	12,9 kg
- Unidad principal	





Specifications are subject to change without notice  
© 2013 Koninklijke Philips Electronics N.V.  
All rights reserved.

Document order number: 000000000000

