

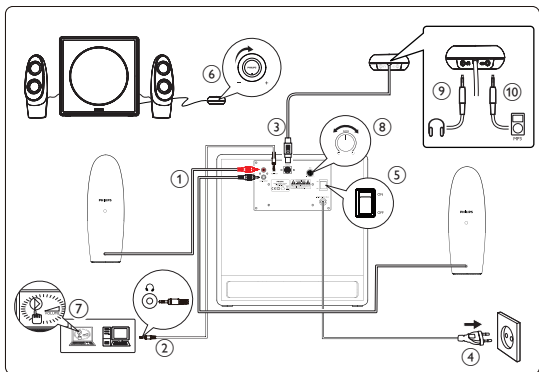
Register your product and get support at
www.philips.com/welcome

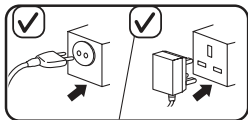
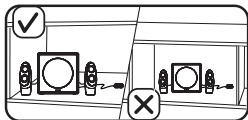
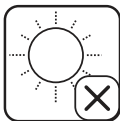
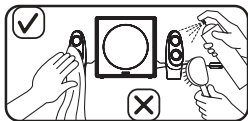
Multimedia Speakers
SPA7360



PL Instrukcja obsługi

PHILIPS





Głośniki multimedialne

Ostrzeżenie: 1. Nie narażaj urządzenia na kontakt z wilgocią ani kapiącą lub rozlaną wodą. Nie stawiaj na nim jakichkolwiek przedmiotów wypełnionych płynami, np. wazonów. 2. Aby całkowicie odłączyć zasilanie, wyjmij wtyczkę urządzenia z gniazdka elektrycznego. 3. Wtyczka przewodu zasilającego powinna być łatwo dostępna podczas korzystania z urządzenia. 4. Nie stawiaj na urządzeniach źródeł otwartego ognia, np. zapalonych świec. 5. Maksymalne napięcie wyjściowe gniazda słuchawek jest równe lub mniejsze niż 150 mV.

UWAGA: Przed użyciem upewnij się, że głośnik został zainstalowany prawidłowo.

Wymagania systemowe:

Komputer	Macintosh
Windows® 98SE, Windows® ME, Windows® 2000, Windows® XP, Windows® Vista™ lub Windows 7	Mac OS9/OS® X lub nowszy

Instalacja:

- 1 Podłącz wtyczki głośnika do gniazd sygnału wyjściowego audio subwoofera: czerwoną wtyczkę do czerwonego gniazda, a białą wtyczkę do białego gniazda (①).
- 2 Podłącz wtyczkę wejściową audio zielonego gniazda subwoofera z odpowiednim gniazdem komputera (②).
- 3 Połącz przewodowy pilot zdalnego sterowania z subwooferem (③).

- 4 Podłącz wtyczkę prądu stałego do gniazdka elektrycznego prądu stałego (④).
- 5 Włącz zestaw (⑤).
↳ Zaświeci się wskaźnik na przewodowym pilocie zdalnego sterowania.
- 6 Wyreguluj głośność za pomocą pilota (⑥), aplikacji komputerowej lub multimedialnej (⑦).
- 7 Wyreguluj tony niskie (⑧).
- 8 Po zakończeniu korzystania z głośników multimedialnych zamknij aplikację multimedialną i wyłącz zestaw.

Funkcja opcjonalna:

- 9 Podłącz przewód słuchawek do przewodowego pilota (⑨).
- 10 Podłącz przewód źródłowego urządzenia MP3 do przewodowego pilota (⑩).
 - Odłącz przewód źródłowego urządzenia MP3, jeśli chcesz cieszyć się dźwiękiem z zielonego gniazda (wejście audio) subwoofera.



To urządzenie zostało zaprojektowane i wykonane z materiałów oraz komponentów wysokiej jakości, które nadają się do ponownego wykorzystania. Należy zapoznać się lokalnymi zasadami zbiórki i segregacji sprzętu elektrycznego i elektronicznego, jak również sprzętu oznaczonego symbolem przekreślonego pojemnika na odpady. Prosimy postępować zgodnie z wytycznymi miejscowych władz i nie wyrzucać tego typu urządzeń wraz z innymi odpadami pochodzącymi z gospodarstwa domowego.



© 2010 Koninklijke Philips Electronics N.V. All rights reserved.

Служба підтримки споживачів

тел.: 0-800-500-697

(дзвінки зі стаціонарних телефонів на території України
безкоштовні)

для більш детальної інформації завітайте на
<http://www.philips.ua>

Компанія Philips встановлює строк служби на
даний виріб – не менше 3 років

V1.0

