

# Guía de Inicio Rápido



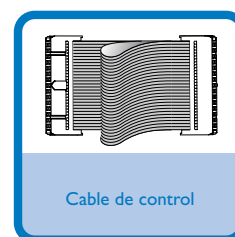
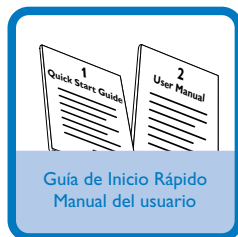
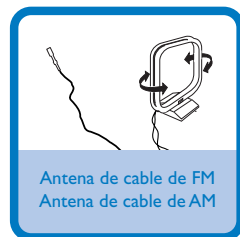
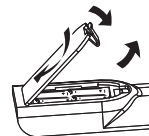
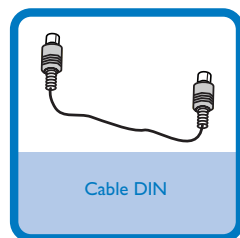
Paso A *Conexión*

Paso B *Configuración*

Paso C *Disfrutar*

## ¿Qué hay en la caja?

Al abrir la caja encontrará estos artículos.



## Paso A **Conexión**

### Tips

- Para otras opciones de conexión del TV consulte el Manual de Instrucciones.
- Consulte la parte correspondiente del manual del usuario si desea montar los altavoces en la pared.
- Para conectar a un TV Progressive Scan, consulte el manual de instrucciones con la información sobre la conexión correcta y la configuración detallada.

1

Conecte los cables del altavoz.

2

Conecte las antenas para MW y FM.

3

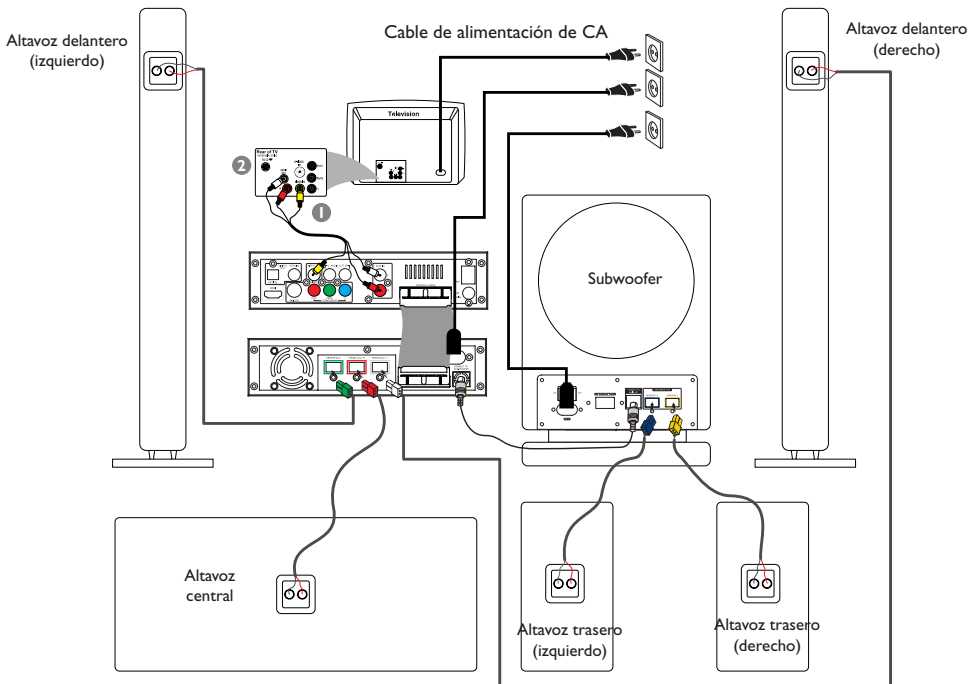
Conecte el cable de control.

4

Conecte el cables audio y vídeo compuesto a un TV.

5

Conecte los cables eléctricos del aparato y del TV.



## Paso B **Configuración**

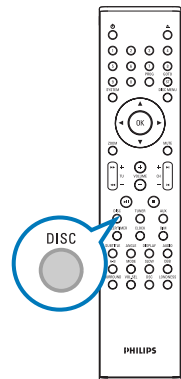
### Configuración de televisor

1

Pulse **SOURCE** (**DISC** en el control remoto) para seleccionar la fuente del disco.

2

Encienda el aparato TV y configure el canal de Entrada Vídeo correcto.



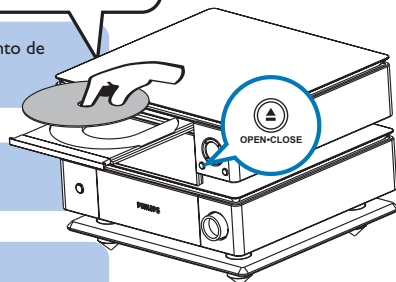


## Reproducción de un disco

- 1 Pulse **OPEN •CLOSE** (▲ en el control remoto) para abrir el compartimiento de discos y coloque un disco, después cierre el compartimiento de discos.  
→ Make sure the label side of the disc is facing up.

- 2 La reproducción empezará automáticamente. En caso contrario, pulse ► **II**.

- 3 Para detener la reproducción de CD, Pulse **PRESET/■** (■ en el control remoto).



## Programación y sintonización de emisoras de radio

- 1 Pulse **SOURCE (TUNER)** en el control remoto para seleccionar la fuente sintonizador.

- 2 Pulse **PROG** durante más de dos segundos para programar todas las emisoras disponibles por orden de su frecuencia.

- 3 Pulse **PRESET+/- (CH +/- (◀ / ▶))** en el control remoto) hasta seleccionar en pantalla el número de presintonía deseado.

### Tip

En el manual del propietario adjunto se describen funciones de reproducción detalladas y funciones adicionales.

### Notas para el control remoto:

- En primer lugar, seleccione la fuente que desea controlar pulsando una de las teclas de selección de fuente del control remoto (DISC o TUNER, por ejemplo).
- Seguidamente seleccione la función deseada (► **II**, ◀, ▶ por ejemplo).

