

PHILIPS ポータブル充電器

保証書付き
取扱説明書

品番：DLP-6100
お買い上げいただきありがとうございます
この取扱説明書をよくお読みの上、製品を安全にお使いください。お読みになったあとは、いつでもご覧になれる場所に必ず保管してください。

安全上のご注意

- ここに示した注意事項は、安全に関する重要な内容ですので、必ず守ってください。
- 誤った取扱いをしたときに想定される内容を「危険、警告、注意」と区分けしています。

- 危険** 人が死亡または重傷を負う危険性が高い内容。
- 警告** 人が死亡または重傷を負う可能性がある内容。
- 注意** 人が傷害を負う可能性及び物的損害のみの発生が想定される内容。

行為を禁止する及び注意を促す記号。

水ぬれ禁止 分解禁止 禁止 注意

危険

- 分解・改造をしない
- 火の中に投入、加熱、高温で使用、保管、充電をしない
- 高温になった車の中、高温の場所に放置しない
- 水やその他の液体に入れたり、濡れた状態で充電・使用をしない
- 端子部にピンなどの金属類を差し込まない
- 廃棄するときは本書の「電池のリサイクルについて」に従う

使いかた(つづき)

●電池の残量表示ランプの見かた

ランプの状態	電池の残量
4個点灯	約75%~100%
3個点灯	約50%~75%
2個点灯	約25%~50%
1個点灯	約1%~25%
消灯/1個点滅する	0%

※本体からご使用の機器へ給電開始後、しばらく立つと電池残量ランプが消えます。
※電池残量の数値はあくまで目安です。

- 本製品はLightningケーブルを内蔵しています。
- 本製品は2台の機器に同時給電が可能

電池のリサイクルについて

本製品は、リチウムイオン電池を内蔵しています。この電池は一般家庭ごみとして廃棄しないでください。廃棄されたリチウムイオン電池が、ごみ収集車などで破壊されてショートし、発火、発煙の原因になります。
ご使用済みの製品は、分解せずにそのまま量寄りのリサイクル協力店に設置してある「充電式電池リサイクルBOX」にお入れください。

Li-ion

保証とアフターサービス

- 保証期間中は、保証書の規定に従ってお買い上げの販売店が修理させていただきますので、忘れ入りませんが、製品に保証書を添えてご持参ください。
- 保証期間は、お買い上げ日より1年間です。
- 保証期間内及び保証期間が過ぎているときの修理について
 1. 保証期間中の修理は、保証書の記載内容に基づき無料修理いたします。
 2. 保証期間が過ぎているときは、修理によって製品の機能が維持できる場合は、補修用性能部品の保有期間内であれば、ご希望により有料で修理させていただきます。
- 補修用性能部品の保有期間
 1. 補修用性能部品の保有期間は製造打ち切り後6年間です。
 2. 性能部品とは、その製品の機能を維持するために必要な部品です。

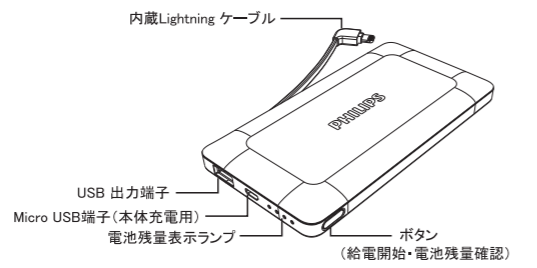
警告

- 乳幼児の手の届かない場所で使用、保管する
- お子さまが使用の際は、保護者が正しい使用方法を十分に教える
- USBケーブルは根本まで確実に差し込む
- 濡れた手で本製品にさわらない
- 濡れた手でUSBケーブルの抜き差しをしない
- 破損した場合は、本製品を使用しない

注意

- 湿気やほこりの多い場所で、使用・保管をしない
- 周囲の温度が0℃~45℃の範囲内で使用する
- 物を載せたり、落下しやすいところに置かない
- 満充電状態の長時間充電及びUSB端子の定格を超える充電をしない

各部の名前



製品仕様

電池タイプ	充電式リチウムイオンポリマー電池
容量	10,000mAh/3.8V
入力	DC 5V 2.1A (Max)
出力	DC 5V 2.1A (Total Max)
動作温度	0℃ ~ 45℃
外形寸法	約 136(L)×72(W)×13.9(H)mm
質量	206g

※本製品の仕様および外観は、改良のため予告なく変更する場合があります。ご了承ください。

使いかた

- 本体を充電する
 1. 付属の本体充電用ケーブル(USB Micro B)を、本体のMicro USB端子(本体充電用)につなぐ。
 2. 「USB-A」側をACアダプター(別売)や起動しているパソコン等のUSB端子につなぐ。(電池残量表示ランプが点滅しなくなります)
 3. 電池残量表示ランプが4個点灯(充電完了)したら、Micro USBケーブルを取りはずす。
- 使用機器へ給電する
 1. 付属のMicro USBケーブルまたは、お使いの機器が推奨している充電用USBケーブルを使用機器につなぎ、接続したケーブルの反対側を本体のUSB端子(出力端子)につなぐ。
 2. ボタンを押して給電を開始する。
 3. 給電を停止したい場合は、USBケーブルを本体から抜いてください。

※ご注意※

- 本製品の「USB出力端子」は出力専用です。パソコンなどのUSB端子と繋がないでください。故障の原因となります。
- 充電中、フェーダーやテレビ、ラジオに雑音が入ることがあります。そのようなときは、本製品からできるだけ離れた場所でご使用ください。
- 使用機器の電池容量と本製品の電池容量の差により、使用機器が満充電にならない場合があります。
- お手持ちの機器がUSB充電に対応しているかについては、お使いの機器の取扱説明書などをご確認ください。
- 使用機器によっては、充電器の使用に限らず登録内容のメモリーが突然消失することがあると警告されています(各機器の取扱説明書をご確認ください)。本製品の使用に際して、登録内容などの補償は一切いたしませんので、あらかじめご了承ください。
- Micro USB B型端子がついていない場合は、ご使用機器付属の専用ケーブルをご使用ください。

Philips ポータブル充電器 保証書 持込修理

この保証書は、「無料修理規定」内の記載内容で無料修理を行うことを約束するものです。お買い上げの日から下記期間中に故障が発生した場合は、本書をご提示のうえ、お買い上げの販売店にご依頼ください。お客様にご記入いただいた個人情報(保証書の控え)は、株式会社RichGo-Japanのホームページ <http://www.richgo.co.jp/> に掲載されている「個人情報保護方針」に基づき適切に管理いたします。

品名	ポータブル充電器
品番	DLP-6100
保証期間	お買い上げ日より1年
対象部分	本体
お買い上げ日	年 月 日
お客様	ご住所 〒
	お名前
	電話番号
販売店	販売店名・住所・電話番号

- 保証書は再発行しませんので、大切に保管してください。
- ご販売店様へこの保証書はお客様へのアフターサービスの実施と責任を明確にするものです。贈答品、記念品の場合も含めて必ず記入捺印してお客様にお渡しください。

本書は日本国内においてのみ有効です。(This warranty is valid only in Japan)

お問合せ先: 使いかた相談及び修理窓口

フリーダイヤル.....0120-215-625
 携帯・PHS・公衆電話・一部のIP電話.....06-6586-6360
 FAX.....06-6586-6302

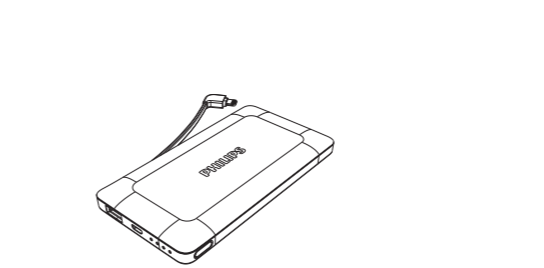
受付時間：平日9:00～17:30 (土・日・祝日・年末年始・弊社所在地の定休日を除く)

輸入販売元 株式会社 RichGo-Japan
 〒550-0023 大阪府大阪市西区千代崎2丁目4番11-101
 TEL: 06-6586-6360 FAX: 06-6586-6302
<http://www.richgo.co.jp/>

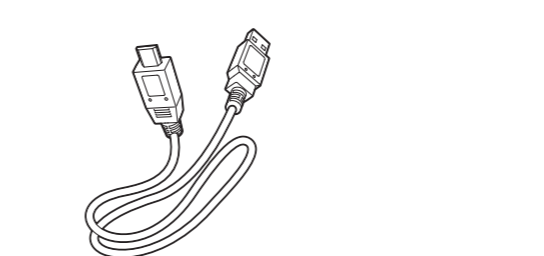
Get product support at:
www.philips.com/support

2018 © Gibson Innovations Limited. All rights reserved. This product has been manufactured by, and is sold under the responsibility of Gibson Innovations Ltd. and Gibson Innovations Ltd. is the warrantor in relation to this product. The Philips trademark and the Philips Shield Emblem are registered trademarks of Koninklijke Philips N.V. used under license.

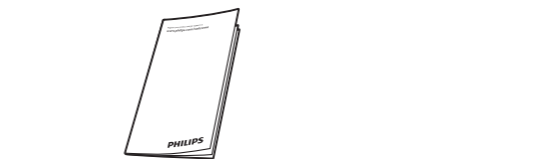
箱の中身を確認する



DLP6100本体 × 1

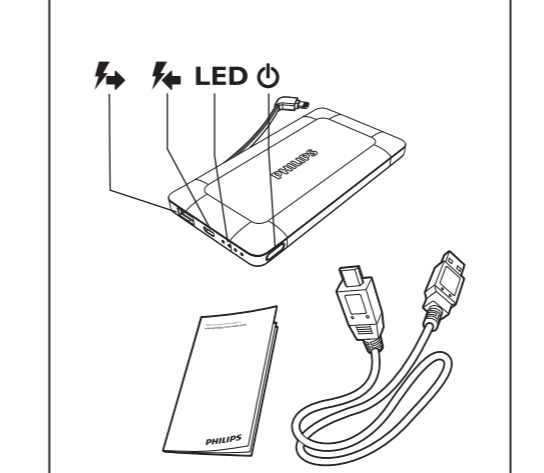


本体充電用Micro USBケーブル × 1



取扱説明書(保証書付き) × 1

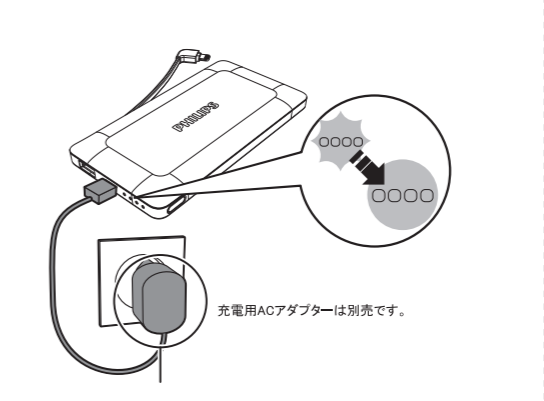
1



- Power button
 - Charging port
 - Output port
- LED
- 76%~100%
 - 51%~75%
 - 26%~50%
 - 1%~25%

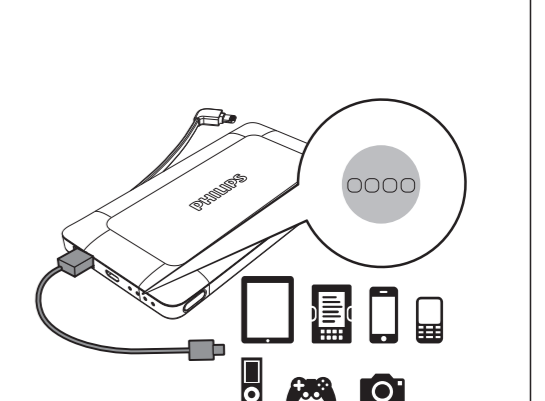
使用方法

1、本体へ充電する



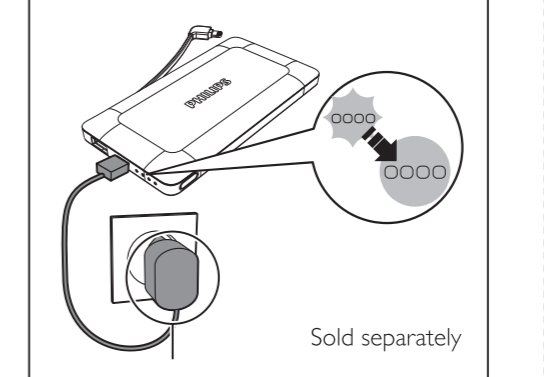
- ① 同梱の本体充電用ケーブル「USB Micro B」側を本体の入力ポートに差し込んでください。
- ② 「USB-A」側を起動しているパソコンもしくはACアダプター出力ポートに差し込んでください。
- ③ 本体への充電が開始します。
- ④ 電池の残量表示ランプが4灯全て点灯状態になりますと、本体への充電は完了です。
- ⑤ 充電が完了しましたら、充電ケーブルを外してください。

2、使用機器へ給電する

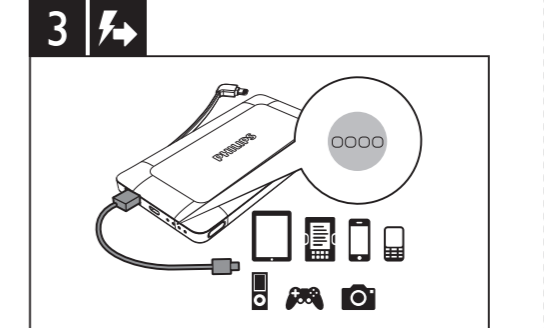


- ① 使用機器の推奨するケーブルを使用機器に接続してください。
- ② ケーブルの「USB-A」側を本体の出力ポートに差し込んでください。
- ③ 充電ボタンを押すと、電池残量表示ランプが点灯して給電が開始されます。
- ④ 充電を停止する場合は、ケーブルを外してください。約5秒後に残量表示ランプは消灯します。

2



3



4 Warning

- 1 To prevent fire or shock hazard.
- 2 Always keep this product dry.
- 3 Do not expose it to excessive heat by heating equipment or direct sunlight.

5 Spec.

Battery Type: Lithium polymer battery
 Rated Capacity: 10000mAh@3.8V
 Rated Input: DC 5V 2.1A (Max)
 Rated Output: DC 5V 2.1A (Total Max)
 Operating Temperature: 0℃~45℃
 Product Size: 136(L)×72(W)×13.9(H)mm
 Net Weight: 206g