

Enregistrez votre produit et obtenez de l'assistance sur le site

www.philips.com/welcome

D121



Bref mode d'emploi

PHILIPS

Consignes de sécurité importantes

Avertissement

- Le réseau électrique est classé comme dangereux. Le seul moyen d'éteindre le chargeur consiste à débrancher l'alimentation au niveau de la prise. Vous devez par conséquent veiller à ce que la prise électrique soit toujours facilement accessible.
- Reportez-vous aux informations de sécurité avant d'utiliser le produit.
- Ce produit est conforme la directive européenne R&TTE 1999/5/EC.
- Utilisez uniquement le type d'alimentation indiqué dans les instructions pour l'utilisateur.
- Utilisez uniquement le type de batterie indiqué dans les instructions pour l'utilisateur.
- Ne mettez pas le produit en contact avec des liquides.
- Risque d'explosion si une batterie de type incorrect est insérée dans l'appareil.
- Débarrassez-vous des batteries usagées conformément aux instructions.
- Lorsque le combiné sonne ou lorsque la fonction mains libres est activée, tenez le combiné éloigné de votre oreille pour éviter d'endommager votre ouïe.

1 Aperçu

En appel

MENU OK Accéder au menu d'options.

REDIAL C Accéder à la liste de rappel.

▲ Réglez le volume.

R Rappeler (selon le réseau).

☎ Mettre fin aux appels.

Insérer une pause (maintenir la touche enfoncée).

🔊 Allumer/éteindre le haut-parleur

🔊 Désactiver/activer le micro

Dans le menu

MENU OK Confirmer / Sélectionner / Accéder au menu d'options.

REDIAL C Annuler

▲ Haut/Bas

☎ Quitter le menu.

Veille

MENU OK Accéder au menu principal.

REDIAL C Accéder à la liste de rappel.

👤 Répertoire

📞 Journal des appels

R Passer et recevoir des appels.

☎ Activer ou désactiver le combiné (maintenir la touche enfoncée).

*** INT** Effectuer un appel interne (maintenir la touche enfoncée).

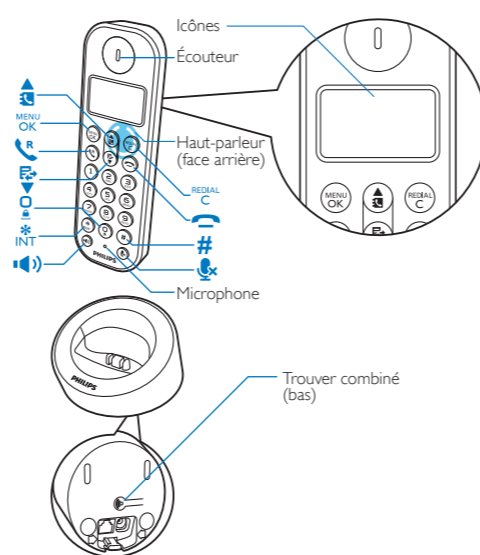
🔒 Verrouiller/déverrouiller le clavier (maintenir la touche enfoncée).

🔊 Passer et recevoir des appels via le haut-parleur.

Saisie de texte

REDIAL C Effacer du texte.

🔑 Insérer un espace



Icônes

|| Le nombre de barres indique l'état de la connexion entre le combiné et la base. Le nombre de barres affichées est proportionnel à la puissance du signal.

☎* Ce symbole s'affiche en continu lorsque vous parcourez les appels entrants dans le journal des appels.

☎ Ce symbole indique un appel sortant dans la liste de rappel.

☎* Ce symbole clignote lorsque vous avez manqué un appel ou lorsque vous parcourez les nouveaux appels manqués. Il s'allume en continu lorsque vous parcourez les appels manqués déjà consultés dans le journal des appels.

☎ Ce symbole clignote lorsque vous recevez un appel. Ce symbole s'affiche en continu pendant un appel.

🔊 Haut-parleur activé.

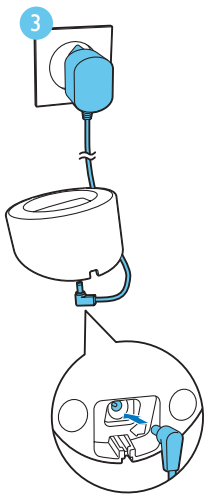
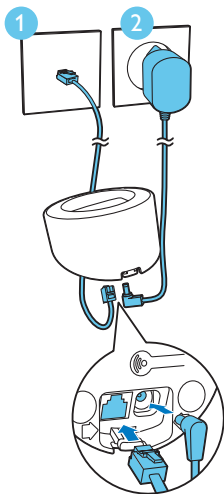
🔊 Sonnerie coupée.

✉ Indicateur de messages vocaux : ce symbole clignote en cas de nouveaux messages et s'affiche en continu pour les messages réécoutés. * Dépend du réseau..

▲▼ Ce symbole s'affiche lorsque vous faites défiler une liste vers le haut/le bas ou augmentez/diminuez le volume.

▶ Caractères restants sur la droite. Appuyez sur **REDIAL C** pour lire.

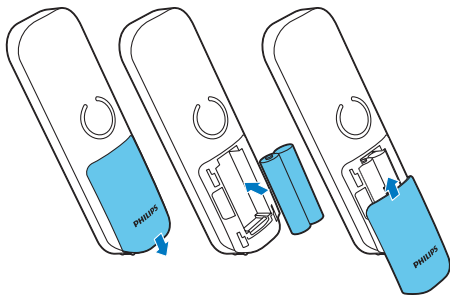
2 Connexion





Version plusieurs
combinés uniquement.

3 Commençons !

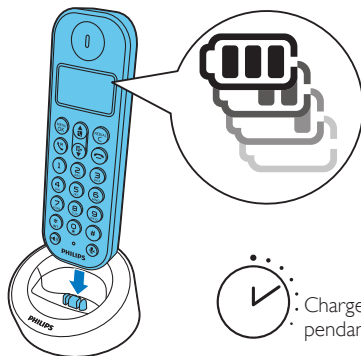
Insertion des piles



Configuration du téléphone

- 1 Si vous utilisez votre téléphone pour la première fois, un message d'accueil apparaît (selon le pays).
- 2 Définissez le pays et la langue si vous y êtes invité(e).
- 3 Réglez la date et l'heure.
 - Si l'heure est au format 12 heures, appuyez sur la touche  /  pour sélectionner **[AM]** ou **[PM]** (selon le pays).

Chargement de votre téléphone



> 70%



40% - 10%



70% - 40%



< 10%

Clignotement : piles faibles

Défilement : charge en cours

4 Utilisation

Répertoire

Ajout d'une entrée

- 1 Appuyez sur .
- 2 Sélectionnez **[REPertoire]** > **[AJOUT.NOUV.]**.
- 3 Suivez les instructions affichées à l'écran.

Appel depuis le répertoire

- 1 Appuyez sur .
- 2 Sélectionnez une entrée, puis appuyez sur .

Journal des appels

Appel depuis le journal

- 1 Appuyez sur .
- 2 Sélectionnez une entrée, puis appuyez sur .

Affichage d'une entrée

Appuyez sur  >  > **[VOIR]**.

Enregistrement d'une entrée

- 1 Appuyez sur  >  > **[ENREG. NUM.]**.
- 2 Suivez les instructions affichées à l'écran.

Suppression d'une entrée

- 1 Appuyez sur  >  > **[SUPPRIMER]**.
- 2 Suivez les instructions affichées à l'écran.

Rappeler

Appel depuis la liste de rappel

- 1 Appuyez sur .
- 2 Sélectionnez une entrée, puis appuyez sur .

Enregistrement d'une entrée





- 1 Appuyez sur  >  > **[ENREG. NUM.]**.
- 2 Suivez les instructions affichées à l'écran.

Suppression d'une entrée

- 1 Appuyez sur  >  > **[SUPPRIMER]**.
- 2 Suivez les instructions affichées à l'écran.

Enregistrement de combinés supplémentaires

Vous pouvez souscrire des combinés supplémentaires sur la station de base.

- 1 Maintenez le bouton  enfoncé sur la base pendant 5 secondes.
- 2 Appuyez sur .
- 3 Sélectionnez **[SERVICES]** > **[SOUSCRIRE]**, puis appuyez sur  pour confirmer.
- 4 Saisissez le code PIN/secret système (0000).
- 5 Appuyez sur  pour confirmer le code PIN/secret.
↳ Le processus de souscription prend moins de 2 minutes.

Rétablissement des réglages par défaut

Vous pouvez rétablir les réglages d'usine du téléphone.

- 1 Appuyez sur .
- 2 Sélectionnez **[SERVICES]** > **[REINITIALIS.]**, puis appuyez sur  pour confirmer.
- 3 Suivez les instructions affichées à l'écran.



Remarque

- Vous pouvez récupérer le code PIN/secret initial en suivant cette procédure.

Caractéristiques techniques



Batterie

- Philips: 2 piles AAA rechargeables NiMH 1,2 V, 300 mAh

Utilisez exclusivement les piles fournies.

Adaptateur

Base et chargeur

Tenpao: S003GV0600050

Entrée: 100-240 V~ 50/60 Hz 150 mA

Sortie: 6 V 500 mA

Répertoire : 50 entrées

Journal des appels : 20 entrées

Autonomie en conversation : 10 heures

Autonomie en veille : 180 heures



Remarque

- Vous pouvez installer un filtre DSL (digital subscriber line) pour éviter les parasites et les problèmes d'identification de l'appelant provoqués par les interférences DSL.
- La déclaration de conformité est disponible sur le site : www.p4c.philips.com.

? Foire aux questions

Aucune barre de signal ne s'affiche à l'écran.

- Le combiné est hors de portée. Rapprochez-le de la base.
- Si le combiné affiche **[DESOUSCRIT]**, enregistrez votre combiné. (Voir la section sur l'enregistrement des combinés).

Que faire si je ne parviens pas à coupler (enregistrer) les combinés supplémentaires sur la base ?

La mémoire de votre base est pleine. Accédez à **MENU** > **[SERVICES]** > **[DESOUSCRIRE]** pour désenregistrer les combinés non utilisés et réessayez.

Que faire si je n'ai pas sélectionné la langue correcte et que je ne peux pas la lire ?

- 1 Appuyez sur **MENU** pour revenir à l'écran de veille.
- 2 Appuyez sur **MENU** pour accéder à l'écran du menu principal.

3 L'une des options suivantes s'affiche à l'écran :

[PHONE SETUP] > [LANGUAGE]
[CONFIG.TÉL] > [LANGUE]
[TEL.-SETUP] > [SPRACHE]
[CONF.TELEF.] > [LINGUA]
[TLFN AYRL] > [DIL]

4 Sélectionnez-le/la pour accéder aux options de langue.

5 Sélectionnez votre langue.

Que faire si mon combiné est en mode de recherche ?

- Assurez-vous que la base est alimentée.
- Enregistrez le combiné sur la base.
- Rapprochez le combiné de la station d'accueil.

Je n'arrive pas à changer les réglages de ma messagerie. Comment faire ?

Le service de messagerie est géré au niveau de votre opérateur, et non du téléphone. Contactez votre opérateur pour changer les réglages.

Écran vide

- Assurez-vous que les piles sont chargées.
- Assurez-vous que l'alimentation secteur fonctionne et que le téléphone est connecté.

Le combiné ne se charge pas sur le chargeur.

- Assurez-vous que les piles sont correctement insérées.
- Assurez-vous que le combiné est correctement placé sur le chargeur. L'icône de batteries s'anime lors de la charge.
- Assurez-vous que l'option Tonalité de base est activée. Le chargeur émet un bip lorsque le combiné est en place.
- Les contacts de charge sont sales. Commencez par débrancher l'alimentation, puis nettoyez les contacts avec un chiffon humide.
- Les piles sont défectueuses. Achetez des piles neuves dotées des mêmes caractéristiques.

Mauvaise qualité sonore (crépitements, écho, etc.)

- Le combiné est presque hors de portée. Rapprochez-le de la base.
- Le téléphone reçoit des interférences d'appareils électriques voisins. Déplacez la station.
- Les murs sont trop épais. Déplacez la base.

Le combiné ne sonne pas.

Assurez-vous que la sonnerie du combiné est activée.

Le nom de l'appelant ne s'affiche pas.

- Ce service n'est pas activé. Renseignez-vous auprès de votre opérateur.
- Les informations d'identification de l'appelant sont masquées ou non disponibles.

Service et garantie

Avec ce produit, vous recevez une garantie produit de 24 mois de Philips.

Pour savoir comment contacter votre Service Consommateurs Philips le plus proche, reportez-vous aux informations reprises ci-dessous ou visitez le site Web **www.philips.com/support**.

Deutschland

WOOX Innovations
Germany GmbH
Lübeckertordamm 5
20099 Hamburg
☎ 040 80 80 10987
(individueller Festnetztarif)
www.philips.de/support

Luxembourg

☎ 024871098 (tarif national)

Österreich

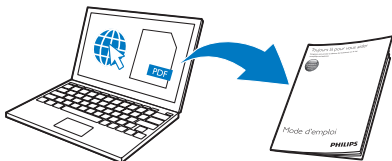
WOOX Innovations Austria
GmbH
Gutheil-Schoder-Gasse 8-12
1100 Wien
☎ 01 502 842 132
(individueller Festnetztarif)
www.philips.at/support

Schweiz / Suisse / Svizzera

WOOX Innovations
Switzerland AG
Allmendstrasse 140
8027 Zürich
☎ 044 21 26 21 5
www.philips.ch/support

Türkiye

WOOX Innovations
Elektronik Ticaret A.Ş.
Saray Mah. Dr. Adnan
Büyükdenez Cad.
No 13 Kat-1 Ümraniye,
İstanbul
☎ 0850 220 9969
www.philips.com.tr



www.philips.com/support

Pour accéder aux instructions d'utilisation en ligne, utilisez le numéro de modèle inscrit sur l'étiquette produit située au bas de la base.



CE 0168

La présence du symbole de poubelle sur roues barrée sur un produit indique que ce dernier est conforme à la directive européenne 2002/96/EC. 2014 © WOOX Innovations Limited.

Tous droits réservés.

Philips et l'emblème du bouclier Philips sont des marques déposées de Koninklijke Philips N.V. et sont utilisés par WOOX Innovations Limited sous licence de Koninklijke Philips Electronics N.V.



UMS_D121
38_FR_V1.0
WK13521