



Philips
Auriculares inalámbricos
para TV

Controladores de 40 mm,
abiertos post.

Supraaural
Almohadillas transpirables

SHD8850



Sistema de cine en casa de alta resolución

Sonido cinematográfico superior para tu hogar

Los auriculares inalámbricos Philips SHD8850 te sumergen en un mundo de sonido cinematográfico y te brindan total libertad. La conectividad inalámbrica digital ofrece un sonido nítido y sin interferencias para que disfrutes de lo último en sistemas personales de entretenimiento en casa.

Una experiencia acústica superior

- Excelente sonido cinematográfico desde los controladores de 40 mm
- Audio de alta resolución mediante conexión con cable

Fácil de usar

- 20 horas de autonomía para largas sesiones de escucha
- Movimiento libre con alcance inalámbrico de 30 m
- Encendido/apagado automático
- Base de carga fácil de usar
- Entrada óptica y analógica compatibles con todos los televisores

Diseñado para una comodidad prolongada

- La banda de sujeción se ajusta automáticamente para ofrecer un ajuste óptimo
- Almohadillas de velour transpirables para una gran comodidad

PHILIPS

Destacados

20 horas de autonomía

Con 20 horas de autonomía, podrás deleitarte con maratones visuales sin preocuparte porque se agote la energía.

Alcance inalámbrico de 30m

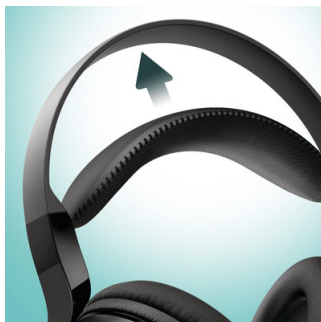


El alcance de transmisión de 30m ofrece movilidad y libertad para disfrutar de la música por toda la casa.

Encendido/apagado automático

Los auriculares Philips SHD8850 se encienden automáticamente cuando te los pones en la cabeza. Y cuando terminas, se apagan automáticamente, para no desperdiciar la energía.

Autoajustables



La ligera banda de sujeción autoajustable ofrece el mejor ajuste para la forma de tu cabeza, a la vez que una comodidad óptima.

Sonido cinematográfico



Los controladores de 40 mm de los Philips SHD8850 se han ajustado acústicamente para ofrecer un sonido cinematográfico superior.

Fácil de cargar



Coloca los auriculares en la base de carga para cargarlos fácilmente.

Compatibles con todos los televisores

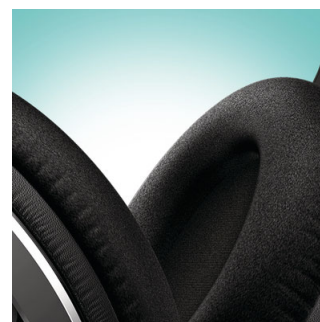
Equipados con una entrada óptica y analógica, los auriculares Philips SHD8850 son totalmente compatibles.

Audio de alta resolución



El audio de alta resolución ofrece el mejor rendimiento de sonido, reproduciendo la calidad de las grabaciones maestras originales de estudio de forma más fiel que los formatos de CD de 16 bits/44,1 KHz. Con el cable de audio proporcionado, los auriculares inalámbricos Philips SHD8850 son compatibles con audio de alta resolución, ofreciendo una calidad de sonido perfecta desde tus dispositivos preferidos, para que puedas sacar más partido a tu entretenimiento en casa.

Almohadillas de velour



Las almohadillas de velour transpirables disipan la presión y el calor, garantizando una gran comodidad para llevarlos mucho tiempo.

Especificaciones

Sonido

- Impedancia: 32 ohmios
- Diámetro del altavoz: 40 mm
- Sensibilidad: 98 dB
- Rango de frecuencia: 8-40 000 Hz (con cable); 8-22 500 Hz (modo inalámbrico)
- Entrada de alimentación máxima: 50 mW (con cable)
- Relación señal / ruido: >75 dB
- Distorsión (THD): <0,5 % a 1 kHz
- Audio de alta resolución
- Tipo de altavoz: Dinámico

Conectividad

- Alcance máximo: Hasta 30 m
- Selección de canales: Automática
- Cable extraíble
- Toma para auriculares: 3,5 mm
- Sin cables

Cómodas funciones

- Desconexión automática

Diseño

- Color: Negro
- Estilo portátil: Banda de sujeción
- Ajuste para la oreja: Supraaural
- Tipo de auriculares: Diseño posterior cerrado
- Material de acoplamiento para la oreja: Tela

Potencia

- Tiempo de reproducción de música: 20 hora
- Tipo de pilas (auriculares): Pilas recargables NiMH
- Capacidad de las pilas (auriculares): 900 mAh
- Tiempo de carga: 6 hora

- Número de pilas: 2 AAA de 1,2 V
- Recargable

Accesorios

- Cable de audio: Cable de 3,5 mm
- Estación base (transmisor)
- Adaptadores incluidos: Adaptador de CA/CC
- Otros: Cable óptico de 3,5 mm

Caja exterior

- Peso bruto: 3,578 kg
- GTIN: 1 69 51613 99240 8
- Caja exterior (L x An. x Al): 39,5 x 26 x 32,5 cm
- Peso neto: 1,848 kg
- Unidades por caja: 3
- Peso tara: 1,73 kg

Dimensiones

- Dimensiones de la estación base: 17,4 x 14,2 x 7,4 cm (An. x Pr. x Al.)
- Peso de la estación base: 0,19 kg
- Dimensiones del producto (An. x Pr. x Al.): 17,6 x 9,5 x 21,9 cm
- Peso de los auriculares: 0,367 kg

Dimensiones del embalaje

- Dimensiones del embalaje (An. x Al x Pr.): 24 x 28,5 x 12,5 cm
- EAN: 69 51613 99240 1
- Peso bruto: 0,998 kg
- Peso neto: 0,616 kg
- Número de productos incluidos: 1
- Tipo de embalaje: Caja
- Peso tara: 0,382 kg
- Tipo de colocación: Colgante



Fecha de emisión
2022-08-25

Versión: 8.0.7

12 NC: 8670 001 42592
EAN: 69 51613 99240 1

© 2022 Koninklijke Philips N.V.
Todos los derechos reservados.

Las especificaciones están sujetas a cambios sin previo aviso. Las marcas registradas son propiedad de Koninklijke Philips N.V. o de sus propietarios respectivos.

www.philips.com

* La duración de la batería del tiempo de reproducción es aproximada y puede variar en función de las condiciones de la aplicación.