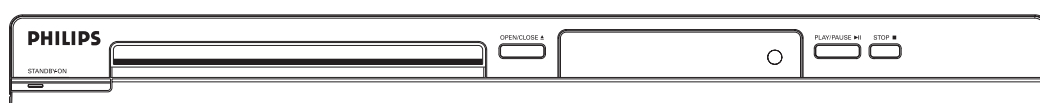


# Guía de inicio rápido

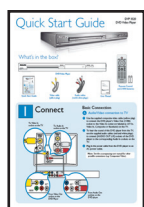
DVP 3020  
Reproductor de  
vídeo DVD



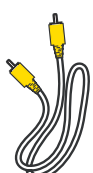
## Contenido del paquete



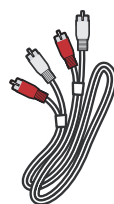
Reproductor de vídeo DVD



Guía de inicio rápido



Cable de vídeo (amarillo)



Cable de audio (blanco, rojo)



Manual del usuario



Control remoto con dos pilas

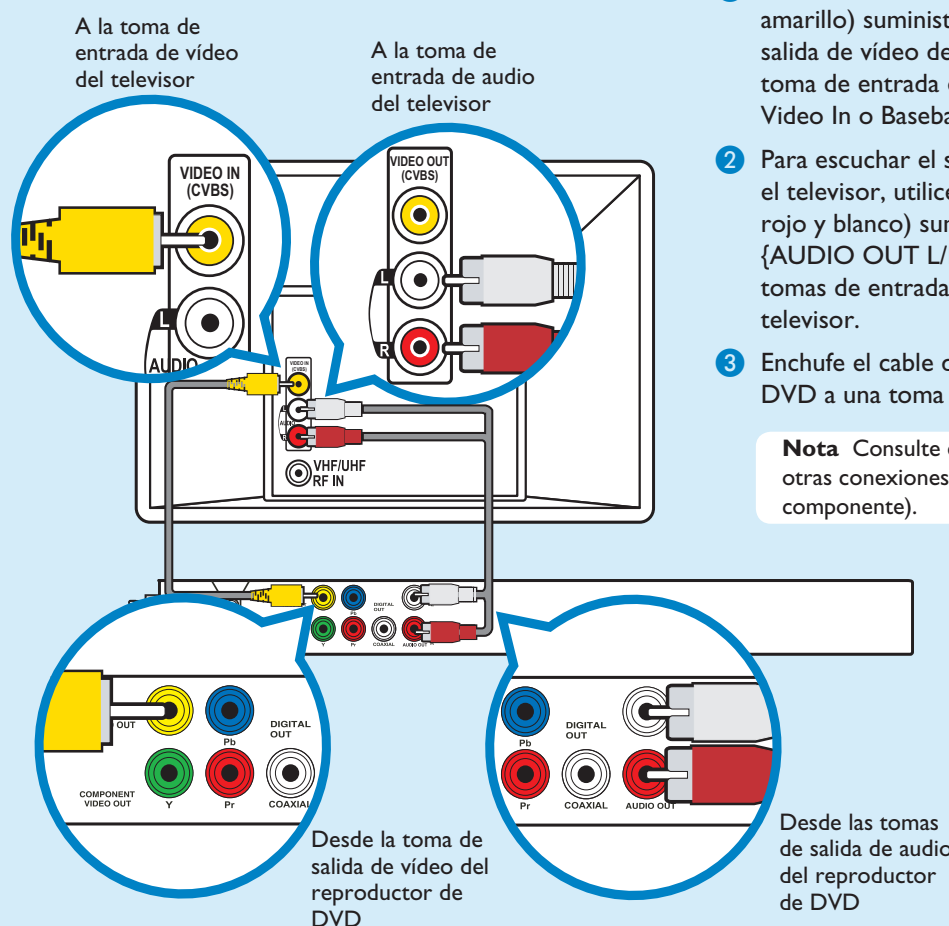
## 1 Conexión

### Conexión básica

#### A Conexión de audio/vídeo al televisor

- 1 Utilice el cable de vídeo compuesto (conector amarillo) suministrado para conectar la toma de salida de vídeo del reproductor de DVD (CVBS) a la toma de entrada de vídeo (o con la etiqueta A/V In, Video In o Baseband) del televisor.
- 2 Para escuchar el sonido del reproductor de DVD en el televisor, utilice los cables de audio (conectores rojo y blanco) suministrados para conectar las tomas {AUDIO OUT L/R} del reproductor de DVD a las tomas de entrada de audio correspondientes del televisor.
- 3 Enchufe el cable de alimentación del reproductor de DVD a una toma de alimentación de CA.

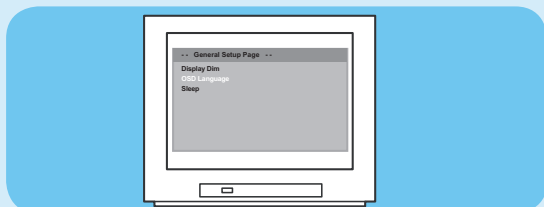
**Nota** Consulte el manual del usuario adjunto para otras conexiones posibles (por ejemplo, vídeo de componente).



# 2 Configuración 3 Disfrute

## A Búsqueda del canal de visualización

- 1 Pulse **0** en el control remoto del reproductor de DVD.
- 2 Encienda el televisor.
- 3 Pulse **SETUP** en el control remoto del reproductor de DVD.



- 4 Pulse '0' en el control remoto del televisor y, a continuación, pulse varias veces el botón de disminución de canal hasta que aparezca la pantalla de fondo del DVD. Éste será el canal de visualización correcto del reproductor de DVD.

**Nota** En algunos televisores, para encontrar el canal de visualización correcto, puede mantener pulsados los botones AV o SELECT. Si aún así no lo encuentra, vuelva a comprobar las conexiones o consulte el manual del usuario del televisor.

## B Configuración de preferencia de idioma

Utilice el control remoto del reproductor de DVD para seleccionar el idioma de la pantalla, el idioma de audio, el idioma de subtítulos y el idioma de menú.

### Selección del idioma en pantalla

- 1 Pulse **▶** para seleccionar {General Setup Page} (Página de configuración general).
- 2 Pulse **▲ ▼** para resaltar {OSD Language} (Idioma de OSD) y, a continuación, pulse **▶**.



- 3 Pulse **▲ ▼** para seleccionar un idioma y pulse **OK**.

**Nota** Si el idioma seleccionado no está disponible en el disco, se utiliza el idioma predeterminado del disco en su lugar.

## A Inicio de la reproducción

- 1 Es posible que la reproducción se inicie de manera automática al cargar un disco en la bandeja.

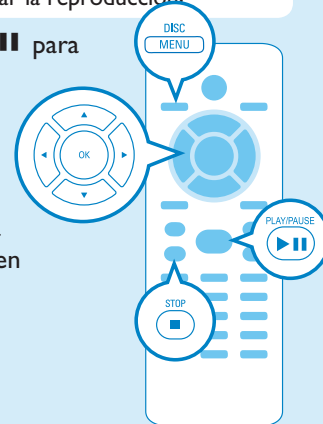
**Nota** Si aparece un menú en el televisor :

- 1) Pulse **▲ ▼ ◀ ▶** para desplazarse por las opciones disponibles en el menú de DVD.
- 2) Pulse **PLAY/PAUSE ▶ II** sobre la opción en la que desee iniciar la reproducción.

- 2 Pulse **PLAY/PAUSE ▶ II** para iniciar la reproducción.

- 3 Para detener la reproducción, pulse **STOP ■**.

- 4 Pulse **DISC MENU** para volver al menú del disco en cualquier momento.



## Solución de problemas

Encontrará más consejos sobre la solución de problemas en el manual del usuario.

### No hay alimentación

- Compruebe que el cable de alimentación de CA está conectado correctamente.
- Pulse **STANDBY-ON** en la parte frontal del reproductor de DVD para encenderlo.

### No hay imagen

- Compruebe la conexión al televisor y asegúrese de que los conectores están enchufados en su lugar de forma correcta.

### No hay sonido o se escucha distorsionado

- Ajuste el volumen
- Compruebe que las conexiones de audio están en la fuente de entrada correcta.

### El control remoto no funciona

- Compruebe que las pilas estén correctamente cargadas o sustitúyalas por otras nuevas.
- Reduzca la distancia entre el control remoto y el reproductor de DVD.
- Dirija el control remoto de forma directa al sensor de infrarrojos.

## ¿Necesita ayuda?

### Manual del usuario

Para obtener más información sobre el producto, consulte el manual del usuario del reproductor de DVD.

### En línea

Vaya a [www.philips.com/support](http://www.philips.com/support)



2005 Koninklijke Philips N.V.  
All rights reserved.  
[www.philips.com](http://www.philips.com)  
SL/0549/55\_03