

Guía de Inicio Rápido



Paso A *Conexión*

Paso B *Configuración*

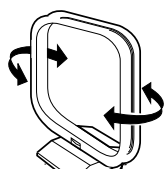
Paso C *Disfrutar*

¿Qué hay en la caja?

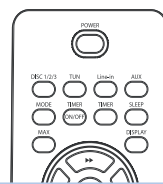
Al abrir la caja encontrará estos artículos.



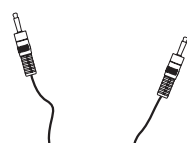
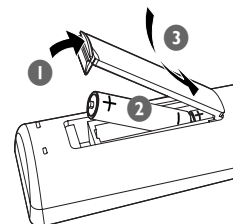
Antena de cable de FM



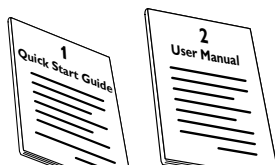
Antena de cable de AM



Mando a distancia



Cable para reproductor de MP3



Guía de Inicio Rápido
Manual del usuario



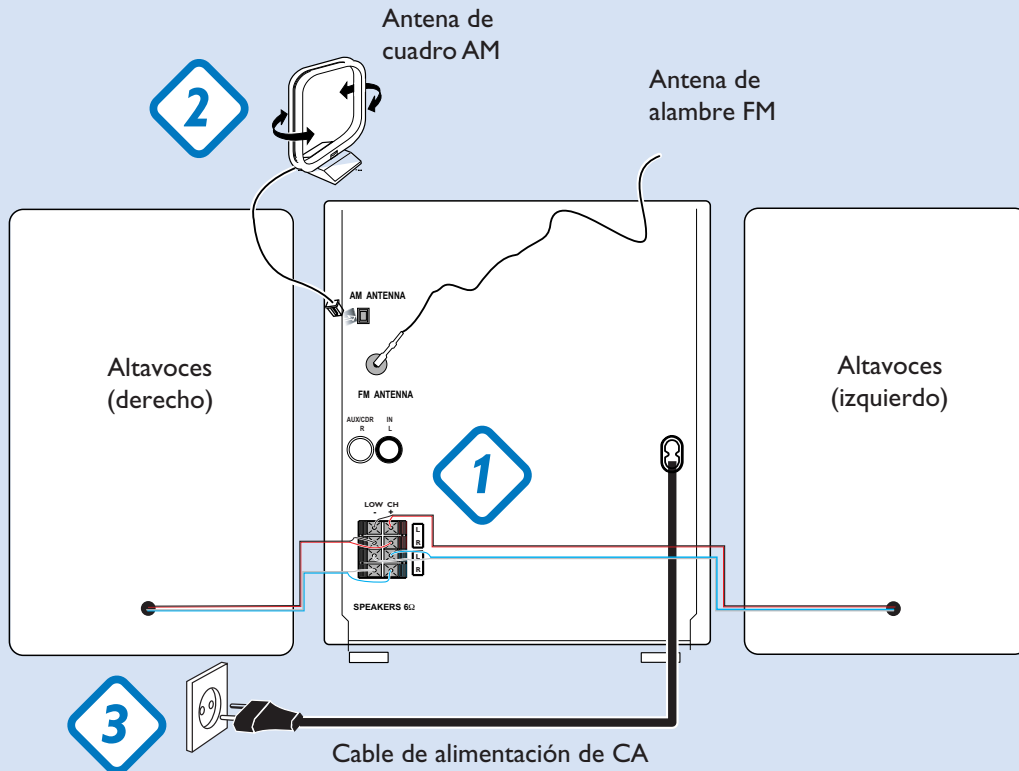
Cable de alimentación de ca

PHILIPS

Paso A **Conexión**

- 1 Conecte los cables del altavoz.
- 2 Conecte las antenas para AM y FM.
- 3 Conecte los cables eléctricos del aparato.

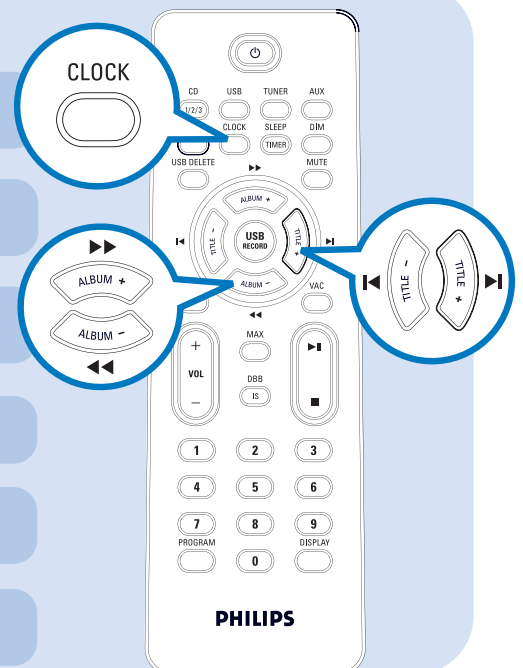
Tip
Para otras opciones de conexión consulte el Manual de Instrucciones.



Paso B **Configuración**

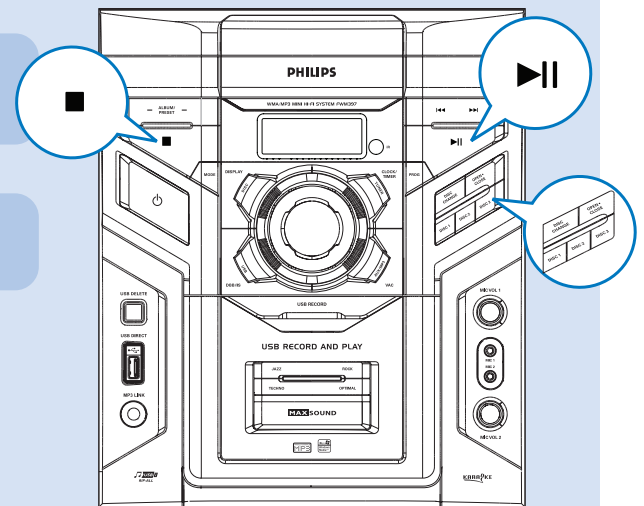
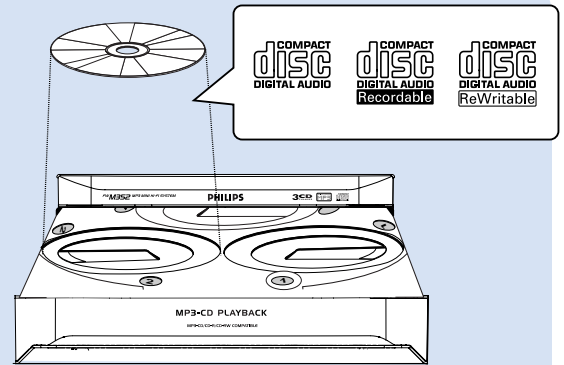
Ajuste del reloj

- 1 En el modo de espera o de visualización del reloj, pulse **CLOCK/TIMER** (o **CLOCK** en el mando a distancia).
- 2 Pulse **ALBUM/PRESET +/-** (o **ALBUM +/-** (◀/▶) en el mando a distancia) para seleccionar el modo de reloj.
- 3 Pulse **CLOCK/TIMER** (o **CLOCK** en el mando a distancia) para activar y ajustar la hora.
- 4 Pulse **ALBUM/PRESET +/-** (o **ALBUM +/-** (◀/▶) en el mando a distancia) repetidamente para ajustar la hora.
- 5 Pulse ◀◀ / ▶▶ (o **TITLE - / +** (◀ / ▶) en el mando a distancia) repetidamente en el sistema para ajustar los minutos.
- 6 Pulse **CLOCK/TIMER** (o **CLOCK** en el mando a distancia) de nuevo para almacenar el ajuste.



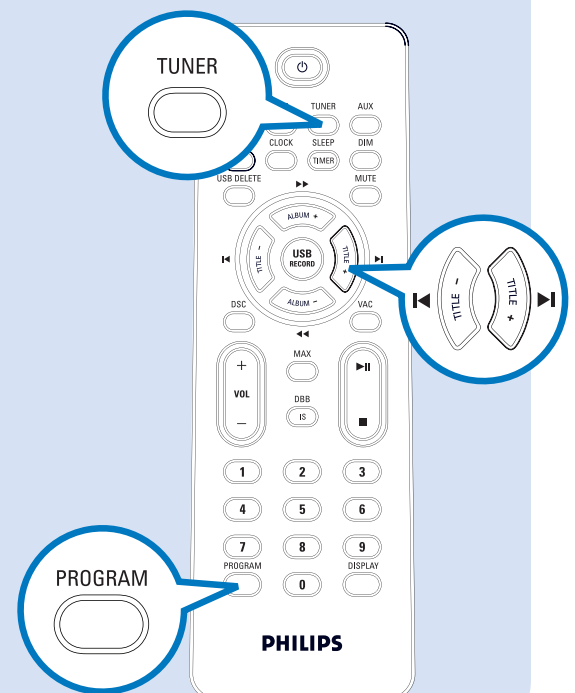
Reproducción de un disco

- 1 Pulse **OPEN•CLOSE** para abrir el compartimento de discos. Coloque hasta dos discos en el compartimento de discos. Para colocar el tercer disco, pulse **DISC CHANGE**.
→ Asegúrese de que la cara del disco que lleva la etiqueta esté hacia arriba.
- 2 Pulse **OPEN•CLOSE** para cerrar el compartimento de discos.
- 3 Pulse **DISC 1/2/3** (o **CD 1/2/3** en el mando a distancia) para reproducir un disco.
- 4 Para parar la reproducción, pulse ■ .




Programación y sintonización de emisoras de radio

- 1 Pulse **TUNER** para seleccionar el sintonizador como fuente.
- 2 Pulse **PROG** (o **PROGRAM** en el mando a distancia) durante más de dos segundos para programar todas las emisoras disponibles por orden de su frecuencia.
- 3 Pulse **ALBUM/PRESET +/-** (o **TITLE - / +** (◀ / ▶)) en el mando a distancia hasta seleccionar en pantalla el número de presintonía deseado.





Reproduciendo desde un dispositivo USB de almacenaje masivo

Con el equipo inalámbrico, podrá utilizar memoria flash USB (USB 2.0 ó USB1.1), reproductores flash USB (USB 2.0 ó USB1.1), tarjetas de memoria (necesita un lector de tarjetas adicional para ser operativo con este sistema inalámbrico).

- 1 Introduzca el conector USB del dispositivo USB en la toma  del equipo.
- 2 Pulse **USB** para seleccionar USB como fuente.
- 3 Reproduzca los archivos audio del USB del mismo modo que los álbums/pistas en un CD.

Función de grabación

- 1 Introduzca un dispositivo de almacenamiento masivo USB con suficiente espacio libre en la toma **USB DIRECT**  del equipo.
- 2 Prepare la fuente desde la que desea grabar.
- 3 Pulse **USB RECORD** para iniciar la grabación.
- 4 Para detener la grabación en cualquier momento, pulse .

Tip

En el manual del propietario adjunto se describen funciones de reproducción detalladas y funciones adicionales.



© Royal Philips Electronics N.V. 2008
All rights reserved.

<http://www.philips.com>

