

PHILIPS

Depiladora de vello facial

5000 Series

Para el vello en el mentón, las mejillas y arriba de labio superior

Con espejo y luz LED



BRR454/00



Sin vello. Sin complicaciones

Piel suave en cualquier lugar

El eliminador de vello facial Philips serie 5000 elimina suavemente los vellos más finos del rostro con el cabezal hipoalergénico. El espejo incorporado y la luz LED circular completa lo ayudan a eliminar todo el vello. Es perfecto para conseguir una piel suave en cualquier lugar

Piel suave

- Piel hermosa y suave
- Cuchillas autoafilables
- Para obtener resultados perfectos en el maquillaje

Fácil de usar

- Espejo incorporado
- Compacto y portátil

Eliminación eficaz del vello

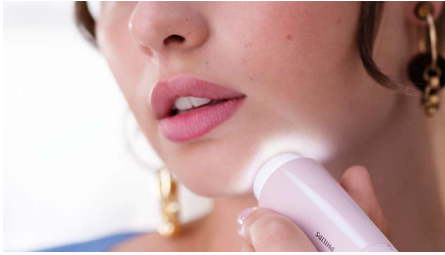
- Luz LED de círculo completo
- Más rápido que usar pinzas, más suave que la cera**
- Diseñado para eliminar el vello facial de manera eficaz
- Garantía de 2 años

Experiencia suave

- Brinda resultados sin dolor*
- Retoques suaves con la piel gracias a su cabezal hipoalergénico

Destacados

Piel hermosa y suave



Diseñado específicamente para que las mujeres eliminen con suavidad los vellos más finos en el mentón, las mejillas, la mandíbula y arriba del labio superior. Este accesorio de belleza corta tan cerca de la piel que elimina los vellos finos y los resistentes. A diferencia de otros métodos de eliminación del vello, el vello no se vuelve más grueso, más denso ni más oscuro

Espejo incorporado



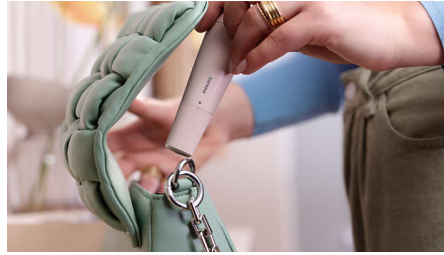
El espejo incorporado simplifica su uso y ayuda a que ningún vello pase desapercibido. Para una piel suave donde sea que esté

Luz LED de círculo completo



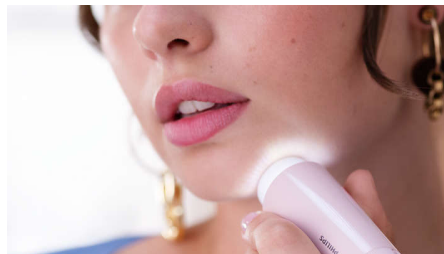
La luz LED de círculo completo garantiza una máxima visibilidad para detectar y eliminar eficazmente hasta el vello más fino

Compacto y portátil



Este accesorio de belleza con su tapa protectora está hecho para llevarlo a todas partes. El diseño compacto y ligero lo hace ideal para retoques rápidos donde sea que esté. Listo para usarse con una pila AA incluida

Brinda resultados sin dolor*



El 86 % de nuestros consumidores confirma que, en comparación con el uso de cera o pinzas, con el eliminador de vello facial Philips 5000** no sienten dolor

Retoques suaves con la piel



Incluye un cabezal hipoalergénico para una experiencia suave con la piel*. El cabezal lavable está hecho de un material anticorrosivo para una higiene excelente. El 86 % de los usuarios confirma que no presentó irritación en la piel después del uso***

La manera rápida de suavizar la piel



El eliminador de vello facial Philips 5000 proporciona un método más rápido de eliminación del vello facial en comparación con las pinzas. Elimina fácilmente el vello fino y es más suave que la cera**

Cuchillas autoafilables



El cabezal con cuchillas autoafilables brinda una afeitada al ras constante para disfrutar de resultados perfectos con cada uso

Cabezal ancho con aberturas curvas



El exclusivo diseño del cabezal con aberturas curvas garantiza que sea sencillo atrapar el vello. El cabezal ancho le ofrece una gran cobertura y una rápida eliminación del vello

Especificaciones

Accesorios

Cepillo de limpieza

Especificaciones técnicas

Colores: Rosa lichi

Voltaje: 1,5 V DC

Tipo de batería: 1 pila alcalina AA

Servicio

Garantía de 2 años

