

Siempre a su disposición para ayudarle

Para registrar su producto y obtener información de contacto y asistencia, visite www.philips.com/welcome

SPA7380



Manual del usuario

PHILIPS

Contenido

1	Importante	2
	Seguridad	2
	Aviso	3

2	El altavoz multimedia	4
----------	------------------------------	---

3	Instalación	5
----------	--------------------	---

4	Introducción	5
	Función opcional	6

5	Información del producto	7
----------	---------------------------------	---

6	Solución de problemas	7
----------	------------------------------	---

1 Importante

Seguridad

Instrucciones de seguridad importantes

- Lea y siga todas estas instrucciones.
- No exponga el aparato a goteos ni salpicaduras, tampoco coloque sobre el aparato objetos que contengan líquidos, como jarrones.
- Para desconectar por completo la entrada de alimentación, el conector de alimentación del dispositivo debe estar desconectado de la toma de corriente.
- Asegúrese de que la toma de alimentación no esté obstruida y que se pueda acceder a ella con facilidad mientras se esté utilizando.
- No exponga el producto a la luz solar directa, a las llamas o a otras fuentes de calor.
- Desenchufe el producto de la toma de corriente durante las tormentas eléctricas o cuando no lo utilice durante largos periodos de tiempo.
- Para desconectar el cable de alimentación, tire siempre del enchufe en lugar del cable.
- Use exclusivamente los dispositivos/ accesorios indicados por el fabricante.
- Si usa el enchufe de alimentación o un adaptador para desconectar el aparato, éstos deberán estar siempre a mano.

Seguridad auditiva

Utilice un nivel de sonido moderado.

- El uso de los auriculares a un nivel de sonido elevado puede dañar el oído. Este producto produce sonidos con rangos de decibelios que pueden provocar una pérdida auditiva a una persona con un nivel auditivo normal, incluso en el caso de una exposición inferior a un minuto. Los rangos de decibelios más elevados se ofrecen para aquellas personas que tengan cierta deficiencia auditiva.
- El nivel de sonido puede ser engañoso. Con el paso del tiempo, el "nivel de comodidad" de escucha se adapta a los niveles de sonido más elevados. Por lo tanto, tras una escucha prolongada, el sonido de un nivel "normal" puede ser en realidad de tono elevado y perjudicial para el oído. Para protegerse contra esto, ajuste el nivel de sonido a un nivel seguro antes de que su oído se adapte y manténgalo así.

Para establecer un nivel de sonido seguro:

- Fije el control de volumen en un ajuste bajo.
- Aumente poco a poco el sonido hasta poder oírlo de manera cómoda y clara, sin distorsión.

Escuche durante períodos de tiempo razonables:

- La exposición prolongada al sonido, incluso a niveles "seguros", también puede provocar una pérdida auditiva.
- Asegúrese de utilizar su equipo de forma razonable y realice los descansos oportunos.

Asegúrese de respetar las siguientes pautas cuando use los auriculares.

- Escuche a niveles de sonido razonables durante períodos de tiempo razonables.
- Tenga cuidado de no ajustar el nivel de sonido mientras se adapta su oído.
- No suba el nivel de sonido hasta tal punto que no pueda escuchar lo que le rodea.

- En situaciones posiblemente peligrosas, debe tener precaución o interrumpir temporalmente el uso. No utilice los auriculares cuando conduzca un vehículo motorizado, ni cuando practique ciclismo, skateboard, etc., ya que podría suponer un riesgo para el tráfico y es ilegal en muchas zonas.

Aviso

Cualquier cambio o modificación que se realice en este dispositivo que no esté aprobada expresamente por WOOX Innovations puede anular la autoridad del usuario para utilizar el equipo.



Este producto cumple los requisitos de interferencias de radio de la Comunidad Europea.

Cómo deshacerse del producto antiguo



El producto ha sido diseñado y fabricado con materiales y componentes de alta calidad que pueden reciclarse y reutilizarse.



Cuando aparece este símbolo de cubo de basura tachado en un producto, significa que cumple la Directiva europea 2002/96/EC. Infórmese sobre el sistema local de reciclaje de productos eléctricos y electrónicos.

Proceda conforme a la legislación local y no se deshaga de sus productos antiguos con la basura doméstica normal.

La eliminación correcta del producto antiguo ayudará a evitar posibles consecuencias negativas para el medioambiente y la salud.

Información medioambiental

Se ha suprimido el embalaje innecesario. Hemos intentado que el embalaje sea fácil de separar en tres materiales: cartón (caja), espuma de poliestireno (corcho) y polietileno (bolsas, lámina de espuma protectora).

El sistema se compone de materiales que se pueden reciclar y volver a utilizar si lo desmonta una empresa especializada. Siga la normativa local acerca del desecho de materiales de embalaje, pilas agotadas y equipos antiguos.

2 El altavoz multimedia

Enhorabuena por su compra y bienvenido a Philips.

Para poder beneficiarse por completo de la asistencia que ofrece Philips, registre el producto en www.philips.com/welcome.

3 Instalación

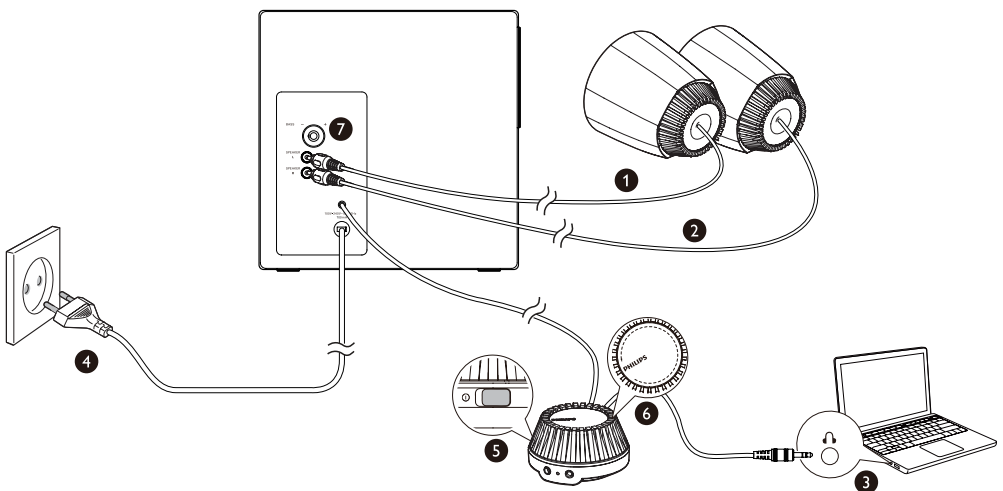
- 1 Introduzca el conector del altavoz izquierdo en la toma **SPEAKER L** (①).
- 2 Introduzca el conector del altavoz derecho en la toma **SPEAKER R** (②).
- 3 Conecte el conector de entrada de audio del mando a distancia a la toma de salida de audio del ordenador (③).
- 4 Conecte la toma de CA a la toma de alimentación de CA (④).

4 Introducción

Nota


- Asegúrese de que el altavoz multimedia está instalado correctamente antes de utilizarlo.

- 1 Deslice el botón ① del mando a distancia para encender el altavoz multimedia (⑤).
↳ El indicador del control remoto se ilumina.
- 2 Ajuste el volumen con el mando a distancia (⑥) o mediante la aplicación informática.
- 3 Gire el botón **BASS** para ajustar los graves (⑦).
- 4 Después de utilizarlo, apague y desenchufe el altavoz.



Función opcional

- Para escuchar a través de unos auriculares:

Conecte unos auriculares (no incluidos) a la toma .

- Para reproducir música desde un dispositivo de audio externo como un reproductor de MP3:

- 1 Conecte un cable de conexión MP3 (no incluido) a la toma **AUX** y la toma de auriculares del dispositivo.
- 2 Reproduzca música en el dispositivo.

5 Información del producto

Alimentación de CA

Modelo	SPA7380
Entrada	100-240 V ~, 50/60 Hz, 700 mA

Requisitos del sistema:

PC	Mac
Windows® 98SE, Windows® ME, Windows® 2000, Windows® XP o Windows® Vista™, Windows 7	Mac OS9/ OS® X o superior

6 Solución de problemas

Para que la garantía mantenga su validez, no trate nunca de reparar el sistema usted mismo.

Si tiene problemas al usar el producto, compruebe los siguientes puntos antes de llamar al servicio técnico. Si el problema sigue sin resolverse, registre el producto y solicite asistencia en www.philips.com/welcome.

- Asegúrese de que los altavoces están instalados correctamente.
- Asegúrese de que el LED se ilumina.



Specifications are subject to change without notice.
2013 © WOOX Innovations Limited. All rights reserved.
This product was brought to the market by WOOX Innovations Limited or one of its affiliates, further referred to in this document as WOOX Innovations, and is the manufacturer of the product. WOOX Innovations is the warrantor in relation to the product with which this booklet was packaged. Philips and the Philips Shield Emblem are registered trademarks of Koninklijke Philips N.V.

