



Philips Fidelio
vezeték nélküli,
stúdióminőségű
hangsugárzók

Bluetooth® aptX, AAC és NFC

Digitális bemenet, analóg
bemenet
USB port a töltéshez
max. 100 W



BTS7000

Vezeték nélküli sztereó hangsugárzók

Tapasztalja meg a nagy erejű Fi-Fi hangzást ezekkel a lenyűgöző basszusvisszaadást nyújtó, 100 W-os stúdió-hangsugárzókkal. Továbbítson zenét vezeték nélkül Bluetooth® kapcsolaton az aptX® és az AAC technológiával. Ezek a prémium kivitelű készülékek remekül illenek minden otthonba.

Tegye gazdagabbá a hangélményt

- 100W maximális kimeneti teljesítmény
- Selyem dóm magassugárzó a kristálytisza hangzásért
- Dolby Digital a felejthetetlen filmélményért
- Digitális hangszabályzás optimális zenei stílusbeállításhoz
- Bass Reflex hangsugárzó rendszer az erőteljes, mélyebb basszushangért

Csatlakoztassa, és ismerje meg a valódi szórakozás élményét

- Bluetooth® (aptX® és AAC) a vezeték nélküli zenestreameléshez
- A HDMI ARC hozzáférést biztosít a TV-készülék minden hangcsatornájához
- Egyérintéses, NFC technológiát alkalmazó okostelefonok a Bluetooth párosításhoz
- Az optikai/koaxiális bemenet segítségével TV-t, számítógépet vagy játékkonzolt csatlakoztathat a készülékhez

A kivitelezés szebbé teszi otthonát

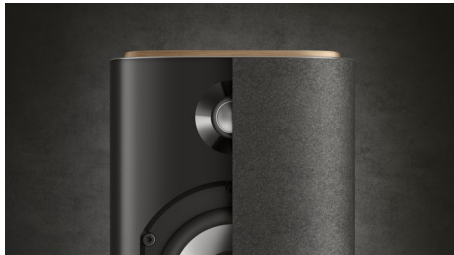
- Kitűnő hangteljesítmény a minőségi szövetborításnak köszönhetően
- Stílusos, minimalista dizájn, amely modern berendezéshez illeszkedik

PHILIPS
Fidelio

Vezeték nélküli, stúdióminőségű hangszugárzók
Bluetooth® aptX, AAC és NFC Digitális bemenet, analóg bemenet, USB port a töltéshez, max. 100 W

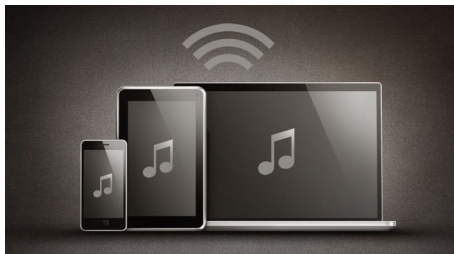
Fénypontok

Selyem dóm magassugárzó



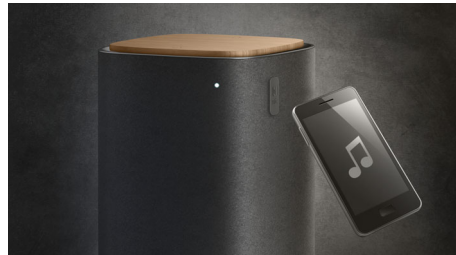
A selyem dóm magassugárzó membránja selyemből készül - olyan anyagból, amely minőségét tekintve a más, magassugárzóknál alkalmazott anyagok felett áll. A selyem anyag, amelyet a membránhoz használnak, kiemelkedő csillapítású, és puha szerkezete garantálja a minimális akusztikai szóródást. Ennek eredményeképp a selyem dóm magassugárzó hangja, kellemes, meleg és széles hangtartományban szól.

Bluetooth® (aptX® és AAC)



Bluetooth® (aptX® és AAC) a vezeték nélküli zenestreameléshez

NFC technológia

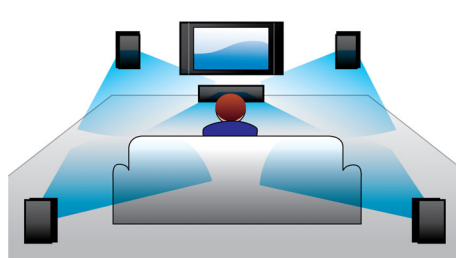


Párosítsa egyszerűen Bluetooth eszközeit az egyérintéses NFC (Near Field Communications) technológiával. A hangszugárzó bekapcsolásához, a Bluetooth párosításhoz és a zenestreaming megkezdéséhez érintse meg NFC technológiát alkalmazó okostelefonját vagy táblagépet az adott hangszugárzó NFC-területén.

HDMI ARC

A HDMI ARC hozzáférést biztosít a TV-készülék minden hangcsatornájához

Dolby Digital



Mivel a Dolby Digital vezető digitális többszörös audioszabvány az emberi fül természetes hangfeldolgozásából indul ki, általa nagyszerű minőségű surround hangzást tapasztalhat.

BTS7000/10

Műszaki adatok

Hang

- Kimeneti teljesítmény (RMS): 100 W (30% THD)

Hangszórók

- Hangszórók: 4"-es mélyhangszóró, kúpos magassugárzó
- Hangszórótípusok: Bass Reflex hangszugárzó rendszer

Csatlakoztathatóság

- MP3 Link: 3,5 mm-es sztereó vonalbemenet
- Hátdoldali csatlakozók: Digitális koaxiális bemenet, Digitális optikai bemenet
- Vezeték nélküli csatlakozások: Bluetooth APT-X és AAC
- HDMI 1: HDMI-ARC (Audió visszirányú csatorna)
- USB feltöltés

Kényelem

- EasyLink (HDMI-CEC): Rendszer-hangerőszabályzó, Készenléti üzemmód egyetlen gombnyomásra
- Töltés USB-n keresztül: 0,5 A

Méret

- Egység méretei (Sz x Ma x Mé):
161 x 305 x 161 mm

Tartozékok

- Mellékelt tartozékok: Gyors felhasználói útmutató, Felhasználói kézikönyv, Elemek a távvezérlőhöz, DIN kábel, IFU / Használati útmutató

Tápellátás

- Tápegység: 110-240 V, 50 Hz
- Készenléti fogyasztás: <0,5 W

Bluetooth

HDMI

DOLBY DIGITAL

AUDIO IN



Kiadás dátuma
2014-10-30

Verzió: 2.2.6

12 NC: 8670 001 07113
EAN: 08 71258 16985 46

© 2014 Koninklijke Philips N.V.
Minden jog fenntartva.

A műszaki adatok előzetes figyelmeztetés nélkül változhatnak. Minden védjegy a Koninklijke Philips N.V. céget, vagy az illető jogtulajdonost illeti

www.philips.com