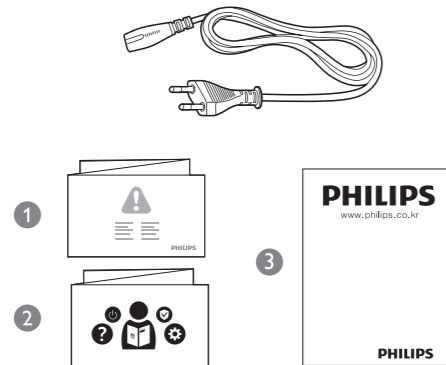
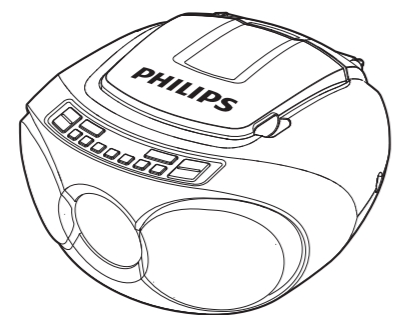
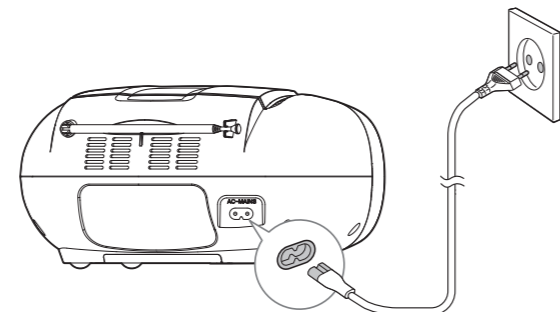
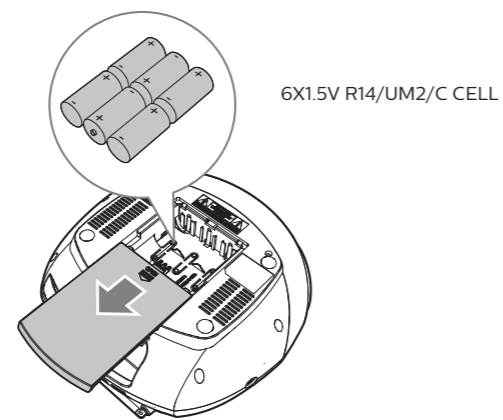




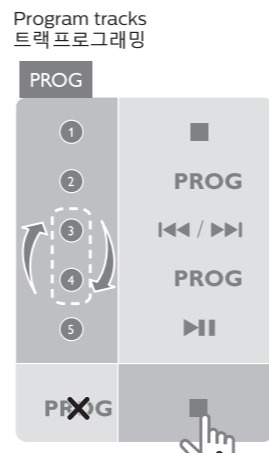
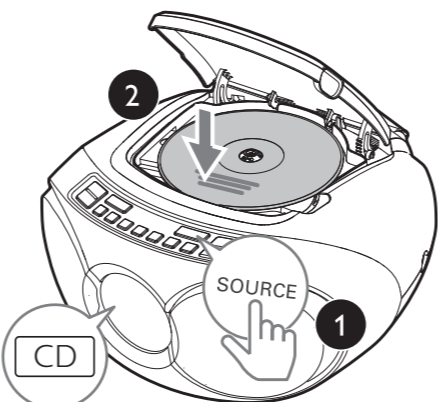
www.philips.com/welcome



Before using your product, read all accompanying safety information. 제품을 사용하기 전에 동봉된 모든 안전 정보를 읽어보십시오.



To play with the device, you can use either alkaline battery(R14) or AC power. 장치로 재생하려면 알카리 배터리(R14) 또는 AC 전원을 사용하십시오.



In CD mode, you can control play through the following operations. CD 모드에서 다음 작업을 통해 재생을 제어할 수 있습니다.

- Fast-forward/Reverse: Press and hold to fast-forward or fast-reverse the track during playback, then release to resume play. 길게 누르면 재생 중 트랙을 빨리 건너거나 빨리 되감고 손을 떼면 재생을 다시 시작합니다.
Start/pause: Start or pause play. 재생을 시작하거나 일시 중지합니다.
Stop: Stop play. 재생을 중지합니다.
MODE: [REP]: Play the current track repeatedly. [REP ALL]: Play all tracks repeatedly. [SHUF]: Play tracks randomly. To return to normal play, press repeatedly until the repeat icons disappear. [REP]: 현재 트랙을 반복 재생합니다. [REP ALL]: 전체 트랙을 반복 재생합니다. [SHUF]: 트랙을 무작위로 재생합니다. 일반 재생으로 돌아오려면 반복 아이콘이 사라질 때까지 반복해서 누릅니다.

Note: Only [REP] and [REP ALL] are selected when you play the programmed tracks. 참고 프로그래밍된 트랙을 재생할 때는 [REP] 및 [REP ALL]만 선택됩니다.



Safety



This 'bolt of lightning' indicates uninsulated material within your unit may cause an electrical shock. For the safety of everyone in your household, please do not remove product covering. The exclamation point calls attention to features for which you should read the enclosed literature closely to prevent operating and maintenance problems. WARNING: To reduce the risk of fire or electric shock, this apparatus should not be exposed to rain or moisture and objects filled with liquids, such as vases, should not be placed on this apparatus. CAUTION: To prevent electric shock, match wide blade of plug to wide slot, fully insert.

- Warning: Never remove the casing of this apparatus. Never lubricate any part of this apparatus. Never look into the laser beam inside this apparatus. Never place this apparatus on other electrical equipment. Keep this apparatus away from direct sunlight, naked flames or heat. Ensure that you always have easy access to the power cord, plug or adaptor to disconnect the apparatus from the power.
The device shall not be exposed to dripping or splashing. Do not place any sources of danger on the portable radio (e.g. liquid filled objects, lighted candles). Where the MAINS plug or an appliance coupler is used as the disconnect device, the disconnect device shall remain readily operable. Make sure that there is enough free space around the product for ventilation. Battery usage CAUTION - To prevent battery leakage which may result in bodily injury, property damage, or damage to the unit.
Install all batteries correctly, + and - as marked on the unit. Remove batteries when the unit is not used for a long time. The battery shall not be exposed to excessive heat such as sunshine, fire or the like. Only use attachments/accessories specified by the manufacturer.

- Caution: Use of controls or adjustments or performance of procedures other than herein may result in hazardous laser exposure or other unsafe operation.

Notice

Any changes or modifications made to this device that are not expressly approved by MMD Hong Kong Holding Limited may void the user's authority to operate the product. Hereby, TP Vision Europe B.V. declares that this product is in compliance with the essential requirements and other relevant provisions of Directive 2014/53/EU. You can find the Declaration of Conformity on www.philips.com/support.

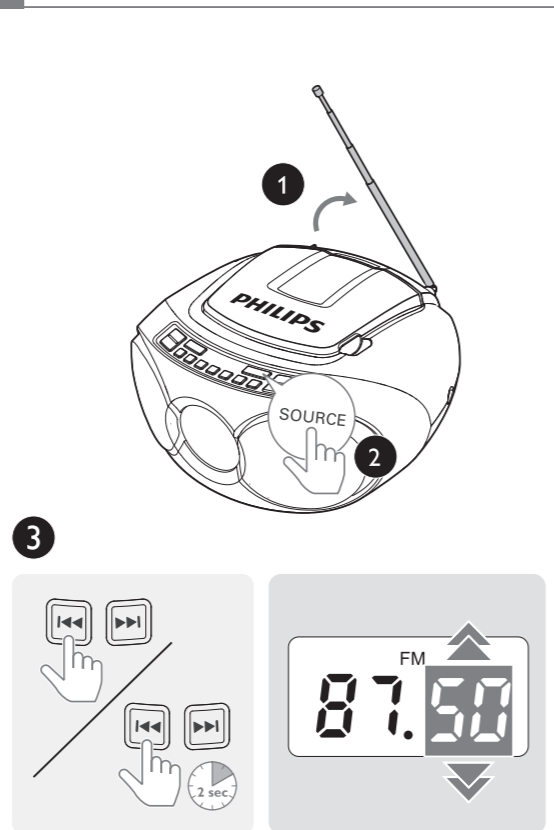
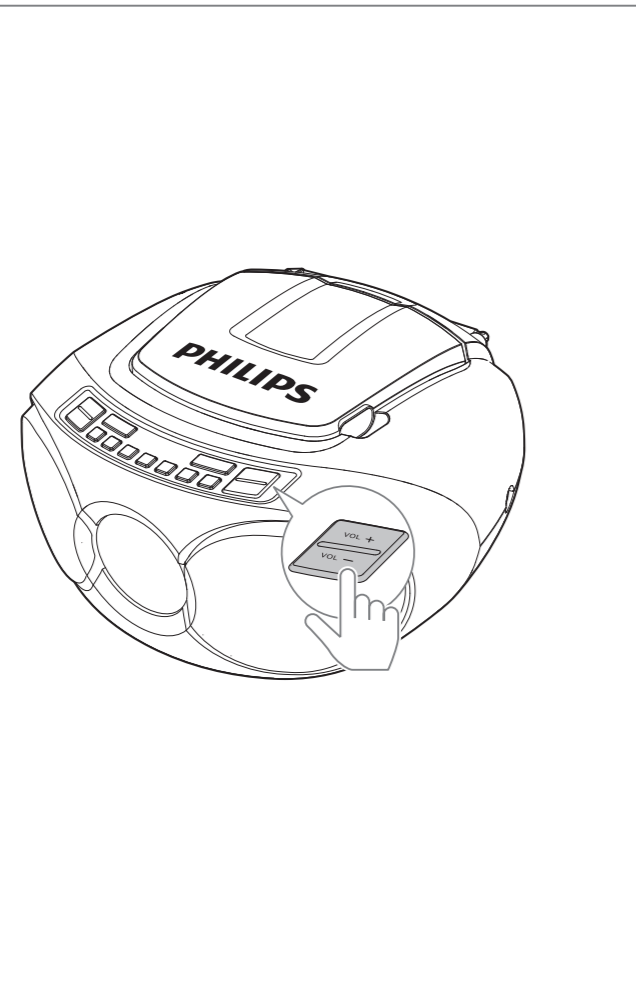
- Recycling: This product is designed and manufactured with high-quality materials and components, which can be recycled and reused.
Disposal: This symbol means the product must not be discarded as household waste and should be delivered to an appropriate collection facility for recycling. Follow local rules and never dispose of the product and rechargeable batteries with normal household waste. Correct disposal of old products and rechargeable batteries helps prevent negative consequences for the environment and human health.
Environmental information: All unnecessary packaging has been omitted. We have tried to make the packaging easy to separate into three materials: cardboard(box), paper pulp (buffer) and polyethylene (bags, protective foam sheet). Your system consists of materials which can be recycled and reused if disassembled by a specialized company. Please observe the local regulations regarding the disposal of packaging materials, exhausted batteries and old equipment.

This apparatus includes these labels:

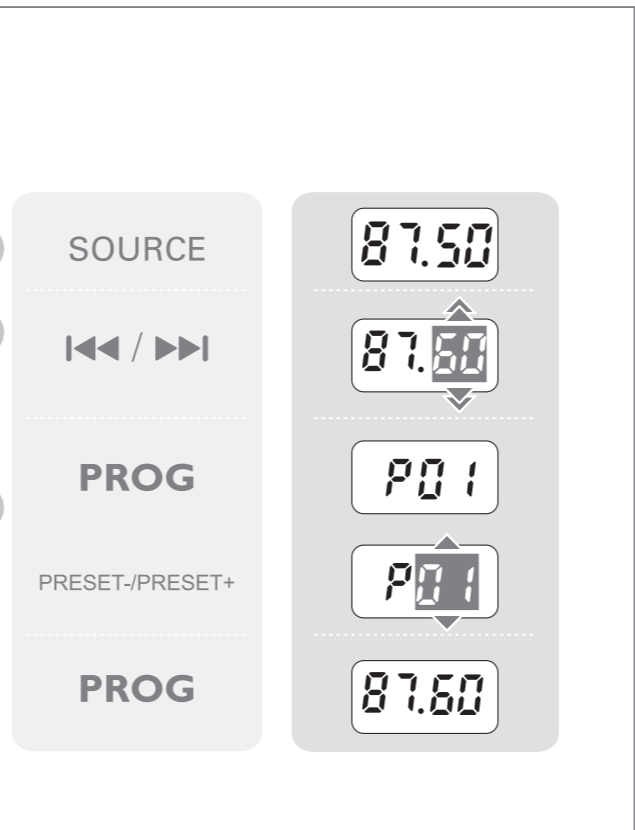


Class II equipment symbol. This symbol indicates that the apparatus has a double insulation system.

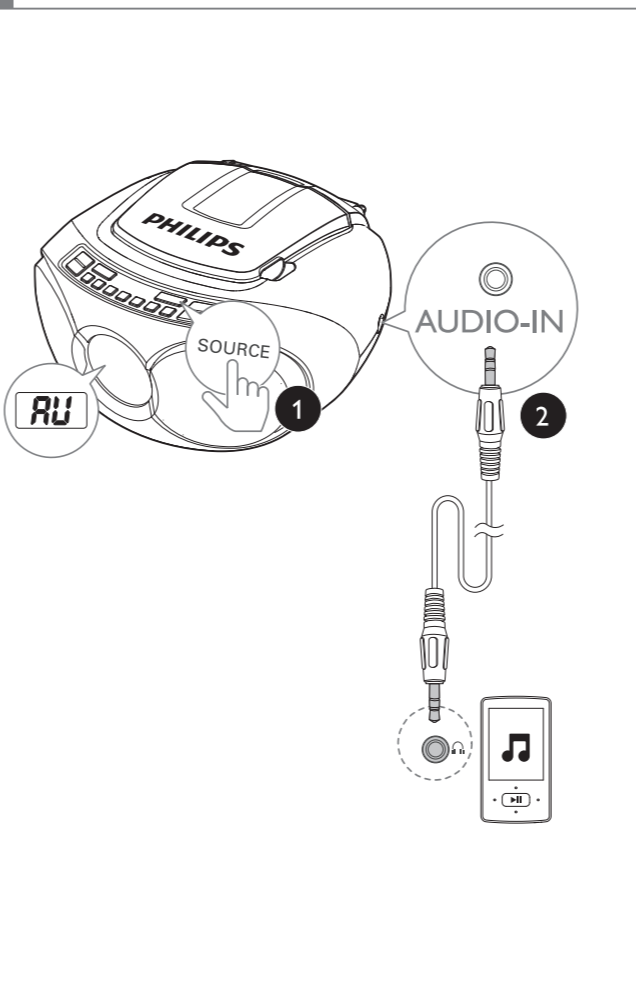
- Note: The type plate is located on the bottom of the apparatus.



Tune to a radio station 라디오선국



Program radio stations manually 라디오방송국수동 프로그래밍



안전



This 'bolt of lightning' indicates uninsulated material within your unit may cause an electrical shock. For the safety of everyone in your household, please do not remove product covering. The exclamation point calls attention to features for which you should read the enclosed literature closely to prevent operating and maintenance problems. WARNING: To reduce the risk of fire or electric shock, this apparatus should not be exposed to rain or moisture and objects filled with liquids, such as vases, should not be placed on this apparatus. CAUTION: To prevent electric shock, match wide blade of plug to wide slot, fully insert.

- 경고: 이 기기의 케이스를 열거나 덮개를 제거하지 마십시오. 이 기기의 어떤 부분에도 윤활유를 바르지 마십시오. 이 기기의 레이저 빔을 절대로 들여다보지 마십시오. 이 기기를 다른 전기 장비 위에 절대로 놓지 마십시오. 이 기기를 직사광선, 화염 또는 열에 노출하지 마십시오. 이 기기를 전원에서 분리할 수 있는 전원 플러그 또는 어댑터에 항상 잘 고정될 수 있어야 합니다.
이 장치를 낙수물이나 분수에 노출해서는 안 됩니다. 액체를 제품 옆에, 또는 제품 위쪽에 장치 위에 흘려놓지 마십시오. 수 잔량 흘리고 또는 어플라이언스 카를라가 분리 장치로 사용될 경우 분리 장치는 항상 작동할 준비가 되어 있어야 합니다. 동봉된 제품 주변에 충분한 여유 공간이 있는지 확인하십시오.
배터리 사용 주의 사항 - 전체 장치, 충전 펌프 또는 무선 송신용 아가있는 배터리를 놓을 때는:
- 배터리 표시용 + 및 - 기호에 따라 모든 배터리를 올바르게 설치하십시오.
- 표지표기나 설치된 배터리를 잘못 또는 화기인 같은 과도한 열에 노출해서는 안 됩니다.
- 유닛을 장기간 사용하지 않을 경우 배터리를 제거하십시오.
- 제조업체에서 지정한 부착물/액세서리만 사용하십시오.

- 주의: 문서에 명시되지 않은 한도를 또는 조정 또는 절차를 수행하면 위험한 레이저에 노출되거나 다른 안전하지 않은 작업을 야기할 수 있습니다.

고지

이로서 TP Vision Europe B.V.는 본 제품이 지침 2014/53/EU 의 필수 요건 및 기타 관련 조항을 준수함을 선언합니다. www.philips.com/support 에서 적합성 선언을 확인할 수 있습니다. MMD Hong Kong Holding Limited 의 명시적 승인을 받지 않은 일체의 변경 또는 개조 시 본 장비를 작동할 수 있는 사용자의 권한이 무효화됩니다.

- 오래된 제품 폐기: 제품은 고급 재질 및 구성품으로 설계, 제조되었으며 재활용 및 재사용될 수 있습니다.
제품이 명시된 이 기호는 제품이 유럽 지침 2012/19/EU 가 적용된다는 의미입니다. 전자 / 전기 제품에 적용되는 현지 분리 배출 시스템을 확인하시기 바랍니다. 현지 규정을 준수하고, 제품을 일반 생활폐기물로 배출하지 마십시오. 오래된 제품을 올바르게 폐기하면 환경 및 인간의 건강에 미치는 부정적인 영향을 예방할 수 있습니다.
환경 정보: 불필요한 포장은 모두 생략되었습니다. 포장이 판지 (상자), 제지용 필름 (완충재), 폴리머 필름 (기판, 보호용 폼 시트) 의 세 개 재료로 쉽게 분리될 수 있도록 노력했습니다. 시스템은 전문 회사가 분해할 경우 재활용 및 재사용될 수 있는 제품으로 구성되어 있습니다. 포장재, 소모품 배터리, 오래된 장비의 폐기에 관한 지역 규제를 준수하십시오.



이 기호는 기기가 이중 절연 시스템을 갖추고 있음을 의미합니다.

- 참고: 명판은 기기 밑에 있습니다.

