

Philips CarStudio
Автомобильная
аудиосистема

CD
USB

CarStudio



CEM2101



Живая музыка в машине

Одержимые звуком

С системой Philips CEM2101 музыку в автомобиле можно воспроизводить с различных источников, таких как CD, USB и портативные MP3-плееры. В целях безопасности предусмотрена съемная передняя панель для защиты от кражи, а также система для защиты от ударов и вибрации.

Превосходное качество звучания

- Технология MAX Sound для мгновенного усиления мощности звучания
- Технология Music Zone для настройки зоны оптимального восприятия
- Динамическое усиление НЧ улучшает электронное воспроизведение басов
- Двухполосный параметрический эквалайзер с 8-ю предустановками
- Надежная защита от ударов для бесперебойного воспроизведения
- Встроенные усилители мощностью 50 Вт x 4 для качественного звучания

Дизайн, гармонирующий с интерьером салона автомобиля

- ЖК-дисплей высокой контрастности для идеального обзора
- Съемная передняя панель для защиты от кражи

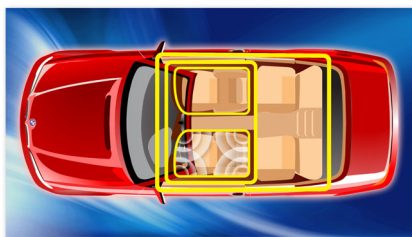
Легко использовать

- MP3 Link для воспроизведения музыки с портативных устройств
- Просмотр по папкам или композициям: быстрый доступ и поиск
- Аудиовыход для подключения усилителя
- Прямой USB для воспроизведения музыки MP3/WMA

PHILIPS

Основные особенности

Music Zone



Иновационная технология Philips Music Zone позволяет водителю и пассажирам наслаждаться музыкой с более живым пространственным звучанием — именно так, как музыка должна звучать по-настоящему. Пользователи могут переключать зоны прослушивания музыки "водитель — пассажир" для выбора наилучшего звукового фокуса в салоне автомобиля. Специальная кнопка управления переключает три заданные зоны: правая, левая, передняя (и все). Таким образом можно быстро и с легкостью настраивать звук в зависимости от того, один ли водитель в автомобиле или с пассажирами.

Функция DBV (динамического усиления НЧ)



Активируйте функцию динамического усиления НЧ (DBV), и нижние частоты басов будут улучшены электронным способом для достижения устойчивого воспроизведения звука, особенно в случае установки низкого уровня громкости АС.

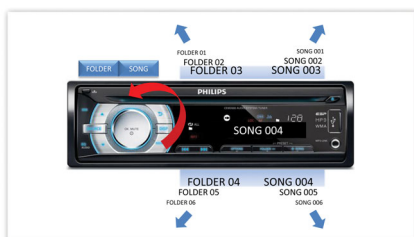
Вы все время будете слышать впечатляющие басы.

Функция MP3 Link



Подключение MP3 Link позволяет воспроизводить файлы MP3 напрямую с портативных медиаплееров. Вы сможете наслаждаться любимой музыкой в великолепном качестве, просто подключив портативный MP3-плеер к аудиосистеме с помощью функции MP3 Link.

Просмотр по папкам или композициям



Эта функция позволяет гораздо быстрее находить композицию или альбом, так как просмотр можно выполнять по папкам или композициям, которые чаще всего и хранятся на устройствах USB/SDHC. Благодаря специальной кнопке "Папка/композиция" для поиска нужно выполнить всего три простых действия — нажать эту кнопку, повернуть регулятор громкости и нажать кнопку для запуска поиска. Эта функция позволяет быстро и с легкостью найти нужную музыку, не отвлекаясь от управления автомобилем.

MAX Sound



Технология MAX Sound (МАКСИМАЛЬНЫЙ звук) производит мгновенное усиление басов и высоких частот, максимизируя характеристики громкости, и сразу же создает впечатляющее звучание при прослушивании одним нажатием кнопки. Электронная схема этого режима калибрует существующие настройки звука и громкости и моментально усиливает басы, высокие частоты и громкость до максимального уровня без искажения. И звуковой диапазон, и громкость значительно усиливаются. Такое мощное усиление аудиосигнала способно улучшить любую музыку.

Прямой порт USB



Благодаря прямому порту USB вы сможете с легкостью подключить USB-устройство к USB-порту устройства Philips, и цифровая музыка будет воспроизводиться непосредственно на устройстве Philips.

Характеристики

Дисплей

- Тип: Высококонтрастный ч/б дисплей (9 символов)
- Подсветка кнопок: Красный
- Рассеянный свет в отделении для диска: Красный

Поддерживаемые медианосители

- Диск: CD, CD-R, CD-RW, MP3-CD, WMA-CD, WMA
- Флэш-накопитель USB: Да
- Функция MP3 Link: для воспроизведения музыки в формате MP3 с портативных устройств
- Музыкальные устройства через вход Rear Aux: Да

Аудиовоспроизведение

- Формат сжатия: MP3, WMA
- Режимы воспроизведения дисков: Быстро вперед/назад, Поиск следующего / предыдущего альбома, Поиск следующей/ предыдущей дорожки
- Поддержка меток ID3: Название композиции, исполнитель, альбом
- Скорость передачи данных для MP3: 32–320 кбит/с, выбор скорости воспроизведения в битах
- Режимы для USB Direct: Воспроизведение/ пауза, Предыдущая/следующая, Быстро назад/ быстро вперед, Повтор, Вперемешку

Тюнер/прием/передача

- Диапазоны тюнера: AM, FM стерео, FM (стандарт OIRT)
- Автоматическая цифровая настройка: Да
- Улучшения тюнера: Автопоиск и сохранение
- Количество предустановок радиостанций: 18 (FM), 12 (AM)
- RDS: Авточастота, Новости и обстановка на

дороге, Тип программы, Название станции

Звук

- Эквалайзер: Двухполосный
- Настройки эквалайзера: Классика, Джаз, Поп, Рок, Плоский, Оптимально, Техно, Пользовательский
- Улучшение звука: Динамическое усиление басов, MAX Sound, Music Zone
- Выходная мощность (макс.): 50 Вт x 4 канала
- Выходная мощность (среднеквадр.): 22 Вт x 4 канала (4 Ом, коэффициент гармонических искажений — 10 %)

Подключения

- Выход предусилителя: 1 пара разъемов RCA (L/R)
- Вход Rear Aux: Да
- Кабельное подключение для приглушения звука: Да
- Разъем подключения проводного пульта ДУ: Да

Безопасность/защита от кражи

- Передняя панель: Съёмный

Аксессуары

- руководство пользователя: Голландский, Английский, Французский, Немецкий, Итальянский
- Краткое руководство: Английский, французский, нидерландский, немецкий, итальянский

Питание

- Источник питания: 12 В постоянного тока

Размеры

- Размеры продукта (Ш x В x Г): 188 x 58 x 190 мм
- Шасси: Стандарт 1 Din



Дата выпуска 2014-01-28

Версия: 2.0.6

12 NC: 8670 000 96917
EAN: 08 71258 16646 19

© 2014 Koninklijke Philips N.V.
Все права защищены.

Характеристики могут меняться без предварительного уведомления. Торговые марки являются собственностью Koninklijke Philips N.V. или соответствующих владельцев.

www.philips.com