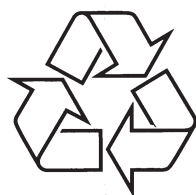


Registreerige oma toode ja saage abi kodulehelt
www.philips.com/welcome

Multimeediakõlarid
SPA 4310



Külastage Philipsit internetis:
<http://www.philips.com>

Eestikeelne kasutusjuhend

See seade vastab FCC reeglites osale 15.

See seade on vastavuses järgnevate tingimustega:

1. see seade ei tohi tekitada kahjulikku interferentsi ja
2. see seade peab võtma vastu igasugust interferentsi, kaasa arvatud interferentsi, mis võib põhjustada soovimatuid toiminguid.

Märkus:

Seda seadet on testitud ja leitud olevat vastavuses klass B digitaalsete seadmete piirangutega ning on kooskõlas FCC reeglites osaga 15. Need piirangud on selleks, et pakkuda mõistlikku kaitset kahjuliku interferentsi eest koduses majapidamises.

See seade toodab, kasutab ja võib kiirata raadiointerferentsi energiat ja kui see pole paigaldatud ja kasutatud vastavalt juhistele, võib põhjustada kahjulikku interferentsi raadiokommunikatsioonile. Siiski puudub garantii, et antud paigaldamise korral puuduks interferents.

Kui see toode põhjustab kahjulikku interferentsi raadio või televiisori vastuvõtule, mida saab kindlaks määrata lülitades seadet sisse ja välja, võib kasutaja proovida parandada interferentsi ühe või mitme all oleva meetodiga:

- Pöörake või paigutage ümber vastuvõttev antenn;
- Suurendage vahemaad seadme ja vastuvõtja vahel;
- Ühendage seade teise voluringi võrguga, kuhu ei ole ühendatud vastuvõtjat;
- Konsulterige abi saamiseks edasimüüja või kogenud raadio/televiisori tehnikuga.

MULTIMEEDIAKÖLARID



MULTIMEEDIAKÖLARID

Hoiatus

1. Seda toodet tuleb kaitsta veepritsmete eest ning sellele ei tohiks asetada vedelikuga täidetuid esemeid (näiteks vaase).
2. Seadme täielikuks lahti ühendamiseks vooluvõrgust, tuleb juhe seinakontaktist välja tõmmata.
3. Seadme voolujuhe peaks jääma kergesti ligipääsetavaks.
4. Selle toote peale ei tohiks paigutada lahtise leegiga esemeid (näiteks põlevaid küünlaid).

MÄRKUS: Enne multimeediakõlarite kasutamist veenduge, et need on korralikult paigaldatud.

Süsteeminõuded:

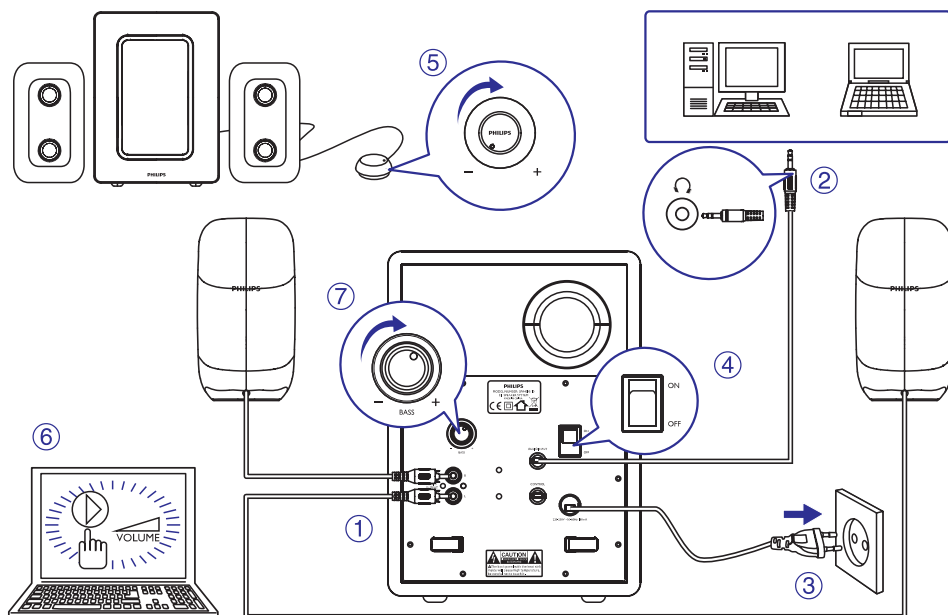
PC

Windows® 98SE, Windows® ME, Windows® 2000, Windows® XP, Windows® Vista™

Mac

Mac OS9/OS® X või uuem

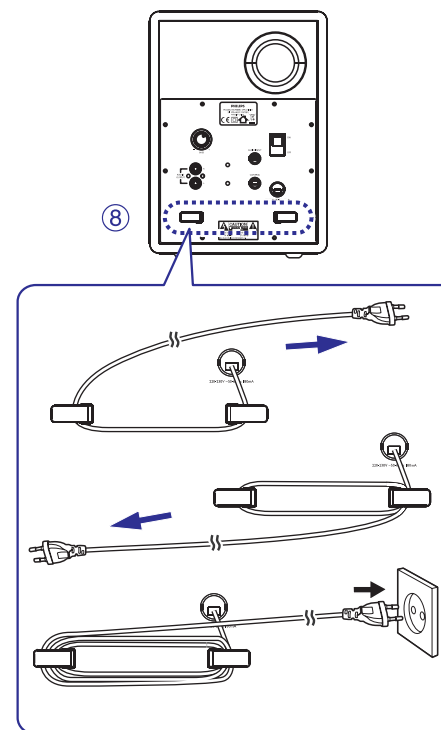
MULTIMEEDIAKÖLARID



Paigaldamine:

1. Ühendage kõlarite pistik heliväljundi pesaga (1).
2. Ühendage helisisendi pistik arvuti heliväljundi pesaga (2).
3. Ühendage voolujuhe seinakontakti (3).
 - Juhtme pikkuse reguleerimiseks mässige juhe konksude ümber (8).
4. Lülitage süsteem sisse (4).
 - ↳ Kaugjuhtimispuldil süttib indikaator.
5. Reguleerige helitugevust kas kaugjuhtimispuldil (5), arvutirakendusest või multimeediarakenduse tarkvarast (6).
6. Keerake bassinuppu, et reguleerida bassihelisid (7).
7. Kui Te olete lõpetanud multimeediakõlarite kasutamise, väljuge multimeediarakendusest ja lülitage süsteem välja.

MULTIMEEDIAKÖLARID



Teie toode on disainitud ja toodetud kõrgkvaliteetsetest materjalidest ja osadest, mida saab taaskäidelda ja taaskasutada.

Palun informeerige ennast kohalikust elektri- ja elektroonikatoodete, kaasaarvatud nende, millel on peal ristiga prügikastimärk, taaskasutusest. Palun käituge vastavalt kohalikele reeglitele ja ärge käsitlege seda tavalise olmejäätmena.

