

Philips  
Kamera HD

CAM101BL

Uchwycenie cudownych chwil i dzielenie się nimi stało się proste

## Wspomnienia ożyją w jakości HD

Kamera ESee CAM101 sprawi, że wspomnienia pozostaną wyraźne dzięki nagraniom w jakości Full HD. Nagrywaj filmy za dotknięciem przycisku i błyskawicznie dziel się nimi za pośrednictwem telewizora i Internetu. Kamerę można bez problemu podłączyć do innych urządzeń przy użyciu wbudowanej wtyczki USB.

### **Nagrywaj filmy w jakości Full HD — szybko i prosto**

- Wspomnienia ożyją dzięki szczegółowym filmom w jakości HD
- Rozdzielczość do 5 megapikseli pozwala cieszyć się wysokiej jakości zdjęciami
- Obsługa za pomocą jednego przycisku ułatwia rejestrowanie najwspanialszych momentów
- Gniazdo kart pamięci microSD pozwala na zapisanie maksymalnie 32 GB 16-godzinnych filmów w jakości HD
- Funkcja nagrywania z 3-sek wyprzedzeniem pozwala uchwycić momenty, które mogłyby Cię zaskoczyć

### **Podziel się ulubionymi zdjęciami i filmami, bez wysiłku**

- Wbudowana wtyczka USB pozwala bezproblemowo łączyć się z komputerami klasy PC/Macintosh
- Szybkie udostępnianie ułatwia umieszczanie treści w serwisach Facebook/YouTube
- Oprogramowanie do edycji wideo pozwala na tworzenie własnych klipów
- Bezpośrednie połączenie z telewizorem za pośrednictwem złącza HDMI umożliwia oglądanie treści wideo w jakości HD

**PHILIPS**  
sense and simplicity

## Zalety

### Obsługa za pomocą jednego przycisku



Już nigdy nie przegapisz żadnej wyjątkowej chwili. Kamery Philips uruchamiają się w mgnieniu oka i są gotowe do pracy niemal natychmiast. Dzięki zastosowaniu kilku zaawansowanych funkcji, np. szybkiego procesora i dedykowanego modułu przetwarzania sygnałów, uruchomienie kamery Philips trwa zaledwie dwie sekundy. Przyciski zostały zaprojektowane z myślą o łatwości obsługi, zatem aby rozpocząć rejestrowanie w wysokiej rozdzielczości, wystarczy nacisnąć jeden przycisk. Z kamerą Philips jesteś zawsze gotów do rejestrowania wszystkich zaskakujących chwil.

### Szybkie udostępnianie



Dzięki wbudowanemu oprogramowaniu systemu Windows możesz w prosty sposób publikować swoje filmy na YouTube, Facebooku, Twitterze i Vimeo. Użytkownicy komputerów Macintosh mogą w łatwy sposób organizować, edytować i udostępniać swoje treści przy pomocy aplikacji iMovie z pakietu iLife. Dzięki zaawansowanej technologii kompresji plików format video H.264 wykorzystywany w kamerach Philips pozwala na tworzenie plików o mniejszej objętości w

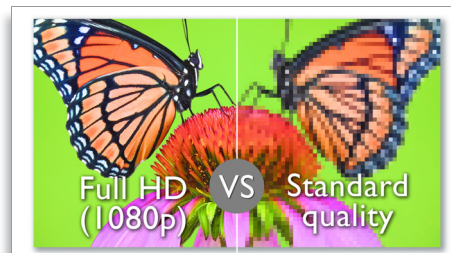
porównaniu ze standardowymi kamerami, aparatami cyfrowymi i telefonami komórkowymi — bez utraty jakości. W ten sposób możesz szybciej podzielić się nimi ze znajomymi. Plików tych można używać także w innych programach, np. iPhoto i Windows Movie Maker.

### Wbudowana wtyczka USB



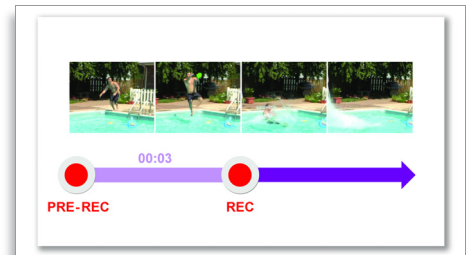
Wbudowana wtyczka USB pozwala bezproblemowo łączyć się z komputerami klasy PC/Macintosh

### Filmy Full HD (1080p)



Nagrywaj i ciesz się filmami w jakości Full HD (1080p). Liczba 1080 odnosi się do rozdzielczości ekranu i oznacza liczbę linii poziomych na ekranie. Litera „p” oznacza technologię „Progressive Scan”, czyli sekwencyjne wyświetlanie linii w każdej klatce. Omawiana rozdzielczość zapewnia jakość znacznie przewyższającą możliwości typowych telefonów komórkowych lub aparatów. Dodatkowo kamera wykorzystuje ten sam format, co odtwarzacze płyt Blu-ray, czyli H.264. Ten wysoce zaawansowany format zapewnia obraz wysokiej jakości, który idealnie nadaje się do nagrywania filmów.

### Nagrywanie z 3-sek. wyprzedzeniem



Czasami najciekawsze momenty w życiu potrafią nas zaskoczyć. Dzięki funkcji nagrywania z 3-sek. wyprzedzeniem możesz nagrać więcej, nawet jeśli naciśniesz przycisk odrobinę za późno. Po włączeniu funkcji kamera automatycznie rozpoczyna nagrywanie 3 sekundy przed naciśnięciem przycisku nagrywania. Dzięki buforowi, w którym nieustannie zapisywany jest obraz, już nigdy niczego nie przegapisz.

### Gniazdo kart pamięci microSD



Dzięki gniazdu kart pamięci microSD, w które wyposażona jest kamera Philips, możesz filmować do woli. Karty microSD, choć niewielkich rozmiarów, potrafią zmieścić ogromne ilości danych w postaci zdjęć i filmów. Z uwagi na niewielkie rozmiary nie sprawi Ci problemu zapakowanie do torby kilku takich kart. Gniazdo kart w kamerze obsługuje wszystkie standardowe typy kart microSD, co pozwala zwiększyć dostępną pamięć do aż 32 GB, na których zmieści się do 16 godzin filmów w jakości HD. Nie zwlekaj.

# Dane techniczne



Data wydania 2013-01-04

Wersja: 2.1.3

12 NC: 8670 000 88366  
EAN: 87 12581 63901 3

© 2013 Koninklijke Philips Electronics N.V.  
Wszelkie prawa zastrzeżone.

Dane techniczne mogą ulec zmianie bez powiadomienia.  
Znaki towarowe są własnością Koninklijke Philips  
Electronics N.V. lub własnością odpowiednich firm.

[www.philips.com](http://www.philips.com)