

Vždy pripravení pomôcť

Zaregistrujte svoj produkt a získajte podporu na
www.philips.com/welcome



OR2000M



Príručka užívateľa

PHILIPS

Obsah

1	Bezpečnosť	2
2	Čo je v škatuli	3
3	Pripojenie napájania	4
4	Zapnuté napájanie	5
5	Nastavenie hlasitosti	6
6	Počúvanie rádia	7
7	Počúvanie externého zariadenia	8
8	Riešenie problémov	9
9	Informácie o výrobku	10
	Všeobecné informácie	10
	Rádioprijímač	10
	Reproduktory	10
	Zosilňovač	10
10	Upozornenie	11
	Súlad so smernicami	11
	Starostlivosť o životné prostredie	11
	Autorské práva	11

1 Bezpečnosť

Skôr ako začnete používať tento výrobok, prečítajte si všetky pokyny a uistite sa, že im rozumiete. Ak sa nebudete riadiť uvedenými pokynmi a dôjde tak k poškodeniu zariadenia, záruka stráca platnosť.

Riziko požiaru alebo úrazu elektrickým prúdom.

- Produkt a príslušenstvo nikdy nevystavujte dažďu ani vode. Do blízkosti produktu nikdy neumiestňujte nádoby s tekutinami, ako sú napr. vázy. Ak sa na produkt alebo do jeho vnútra dostane kvapalina, okamžite ho odpojte od napájacej zásuvky. Pred opätovným používaním produktu sa obráťte na stredisko starostlivosti o zákazníkov a nechajte ho skontrolovať.
- Produkt a príslušenstvo nikdy neumiestňujte do blízkosti otvoreného ohňa ani iných zdrojov tepla vrátane priameho slnečného svetla.
- Do vetracích a iných otvorov na produkte nikdy nekladajte predmety.
- Ak ako odpájacie zariadenie slúži sieťová zástrčka alebo prepájacie zariadenie, musí zostať toto odpájacie zariadenie ľahko prístupné pre okamžité použitie.
- Pred búrkou odpojte produkt od elektrickej zásuvky.
- Pri odpájaní napájacieho kábla vždy ťahajte za zástrčku, nikdy nie za kábel.

Riziko skratu alebo požiaru.

- Pred pripojením produktu k elektrickej zásuvke sa uistite, že napätie v sieti zodpovedá hodnote uvedenej na zadnej strane produktu. Produkt nikdy nepripájajte do elektrickej zásuvky, ak sa napätie líši.
- Produkt nikdy nevystavujte dažďu, vode, slnečnému žiareniu ani nadmernému teplu.

- Zástrčky napájacieho kábla nevystavujte pôsobeniu sily. Uvoľnené zástrčky napájacieho kábla môžu spôsobiť iskrenie alebo požiar.

Riziko poranenia osôb alebo poškodenia produktu!

- Tento produkt nesmie byť vystavený kvapkajúcej ani striekajúcej kvapaline!
- Neumiestňujte na tento výrobok žiadne nebezpečné predmety (napr. predmety naplnené kvapalinou, zapálené sviečky).
- Produkt alebo iné predmety nikdy neukladajte na napájacie káble alebo iné elektrické zariadenia.
- Ak sa produkt prepravuje pri teplote pod 5 °C, odbalte ho a pred zapojením do napájacej zásuvky počkajte, kým jeho teplota nedosiahne teplotu v miestnosti.

Riziko prehriatia.

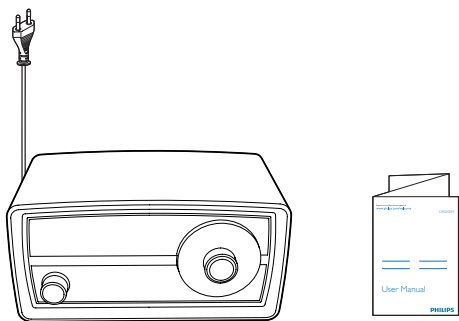
- Tento produkt nikdy neinštalujte do obmedzeného priestoru. Okolo produktu vždy nechajte aspoň 10 cm voľného miesta na vetranie.
- Uistite sa, že závesy ani iné predmety nezakrývajú vetracie otvory na výrobku.

Poznámka

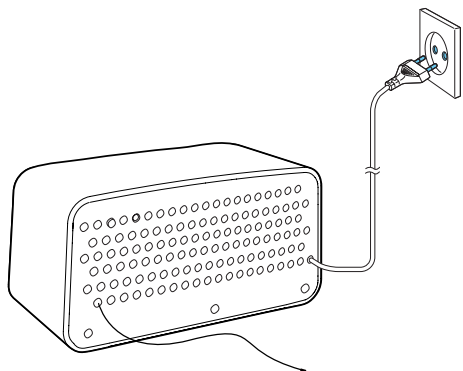
- Menovité napájacie napätie a frekvencia sú vytlačené na zadnej strane výrobku. Číslo modelu a sériové číslo sú vytlačené na spodnej strane výrobku.

2 Čo je v škatuli

Skontrolujte a identifikujte obsah balenia:

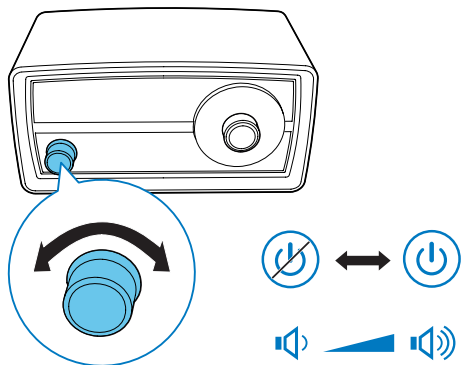


3 Pripojenie napájania



Sieťovú zástrčku pripojte do elektrickej zásuvky.

4 Zapnuté napájanie



Otočte ľavý ovládač v smere otáčania hodinových ručičiek, až kým nebudete počuť „cvaknutie“.

- Zariadenie vypnete otočením ľavého ovládača proti smeru otáčania hodinových ručičiek, až kým nebudete počuť „cvaknutie“.

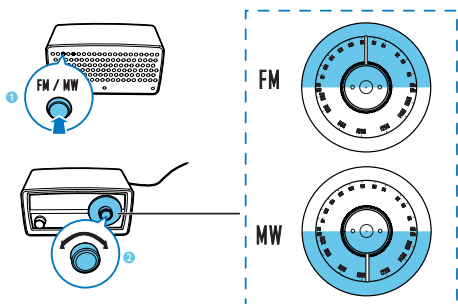
5 Nastavenie hlasitosti

- Hlasitosť zvýšite otočením ľavého ovládača v smere otáčania hodinových ručičiek.
- Hlasitosť znížite otočením ľavého ovládača proti smeru otáčania hodinových ručičiek.

6 Počúvanie rádia

Poznámka

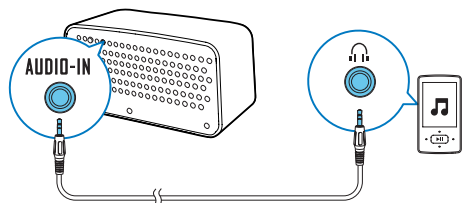
- Pre optimálny príjem v plnej miere vyťahnite a nastavte polohu antény.



- 1 Stlačením tlačidla **FM/MW** prepnete pásmo rádioprijímača na MW.
 - Ak chcete prepnúť pásmo rádioprijímača na FM, opätovne stlačte tlačidlo **FM/MW**, čím ho uvoľníte.
- 2 Úroveň frekvencie upravíte otočením pravého ovládača proti smeru alebo v smere otáčania hodinových ručičiek.
 - ↳ Červený pruhový indikátor LED ukazuje na aktuálne naladenú frekvenciu.

7 Počúvanie externého zariadenia

Pomocou tohto produktu môžete tiež počúvať obsah prehrávaný z externého zvukového zariadenia, ako napríklad MP3 prehrávača.



- 1 Pripojte kábel pre zvukový vstup s 3,5 mm konektorom na oboch koncoch k
 - zásuvke **AUDIO-IN** na zadnom paneli tohto produktu a
 - zásuvke pre slúchadlá na externom zariadení.
- 2 Spustíte prehrávanie zvukového obsahu na externom zariadení (pozrite si návod na jeho používanie).

Poznámka

- Ak chcete počúvať rádio, odpojte od produktu kábel pre zvukový vstup.

8 Riešenie problémov



Varovanie

- Nikdy neodstraňujte kryt tela tohto výrobku.

Aby ste zachovali platnosť záruky, nikdy sa sami nepokúšajte opravovať produkt.

Ak sa pri používaní tohto produktu vyskytne nejaký problém, skôr ako sa obrátite na servisné stredisko, vyskúšajte nasledujúce riešenia. Ak sa problém neodstráni, prejdite na webovú stránku spoločnosti Philips (www.philips.com/support).

Ak sa obrátite na stredisko starostlivosti o zákazníkov, pripravte si okrem zariadenia aj číslo modelu a sériové číslo zariadenia.

Žiadne napájanie

- Uistite sa, že je sieťový napájací kábel správne pripojený.
- Uistite sa, že je sieťová elektrická zásuvka pod prúdom.

Žiadny zvuk

- Nastavte hlasitosť.
- Pri počúvaní hudby z externého zariadenia sa uistite, že na externom zariadení nie je stíšený zvuk.
- Pri počúvaní rádia sa uistite, že kábel pre zvukový vstup je odpojený od zásuvky **AUDIO-IN** na zadnej strane tohto produktu.

Produkt nereaguje

- Skontrolujte, či je zariadenie napájané.
- Produkt vypnite a opätovne zapnite.

Nekvalitný príjem rozhlasového vysielania

- Signál môže byť slabý kvôli rušeniu inými elektronickými zariadeniami alebo prekážkami. Presuňte produkt na miesto, kde signál nie je rušený.
- Úplne vysuňte anténu. Upravte polohu antény.

9 Informácie o výrobku



Poznámka

- Informácie o výrobku sa môžu zmeniť bez predchádzajúceho upozornenia.

Zosilňovač

Výstupné napätie	3 W RMS
Frekvenčná odozva	60 Hz – 16 kHz, ±3 dB
Odstup signálu od šumu	> 65 dBA
Zvukový vstup	0,5 V RMS 20 kiloohmov

Všeobecné informácie

Hodnota napájania	220 – 240 V~, 50 Hz stried. prúdom
Prevádzková spotreba energie	9 W
Rozmery (hlavná jednotka)	245 x 123 x 122 mm
Hmotnosť (Hlavná jednotka)	1,33 kg

Rádioprijímač

Rozsah ladenia	FM: 87,50 – 108,00 MHz; MW: 531 – 1602 kHz
Celkové harmonické skreslenie	< 2 %
Odstup signálu od šumu	> 50 dBA

Reproduktory

Impedancia reproduktorov	8 ohmov
Budič reproduktora	3" s úplným rozsahom
Citlivosť	> 82 dB/m/W

10 Upozornenie

Akékoľvek zmeny alebo modifikácie vykonané na tomto zariadení, ktoré nie sú výslovné schválené spoločnosťou Gibson Innovations, môžu anulovať oprávnenie používateľa obsluhovať toto zariadenie.

Súlad so smernicami



Tento výrobok spĺňa požiadavky Európskeho spoločenstva týkajúce sa rádiového rušenia.



Toto je zariadenie triedy CLASS II s dvojitou izoláciou a bez dodaného ochranného uzemnenia.

Starostlivosť o životné prostredie



Pri navrhovaní a výrobe produktu sa použili vysokokvalitné materiály a súčasti, ktoré možno recyklovať a znova využiť.



Keď sa na produkte nachádza symbol prečiarknutého koša s kolieskami, znamená to, že sa na tento produkt vzťahuje Európska smernica 2002/96/ES. Informujte sa o miestnom

systéme separovaného zberu elektrických a elektronických zariadení.

Dodržiavajte miestne predpisy a nevyhadzujte použité zariadenia do bežného domového odpadu.

Správnou likvidáciou použitého zariadenia pomôžete znížiť možné negatívne následky na životné prostredie a ľudské zdravie.

Informácie týkajúce sa životného prostredia

Všetky nepotrebné baliace materiály boli vynechané. Snažili sme sa o dosiahnutie jednoduchého rozdelenia balenia do troch materiálov: kartón (škátula), polystyrénová pena (vypodloženie) a polyetylén (vrecká, ochranná penová pokrývka).

Váš systém pozostáva z materiálov, ktoré je možné v prípade roztriedenia špecializovanou spoločnosťou recyklovať a opakovane použiť. Dodržiavajte miestne nariadenia týkajúce sa likvidácie obalových materiálov, vybitých batérií a starého vybavenia.

Autorské práva

2015 © Gibson Innovations Limited. Všetky práva vyhradené.

Philips a štítový emblém Philips sú registrované ochranné známky spoločnosti Koninklijke Philips N.V. a spoločnosť Gibson Innovations Limited ich používa na základe licencie od spoločnosti Koninklijke Philips N.V.™

Technické údaje podliehajú zmenám bez predchádzajúceho upozornenia. Spoločnosť Gibson si vyhradzuje právo na zmenu produktu kedykoľvek, a to bez povinnosti rovnako upraviť už dodané produkty.



2015 © Gibson Innovations Limited. All rights reserved.

This product has been manufactured by, and is sold under the responsibility of Gibson Innovations Ltd., and Gibson Innovations Ltd. is the warrantor in relation to this product.

Philips and the Philips Shield Emblem are registered trademarks of Koninklijke Philips N.V. and are used under license from Koninklijke Philips N.V.

OR2000M_12_UM_V3.0

