

Register your product and get support at
www.philips.com/welcome

MC127



PL Instrukcja obsługi

PHILIPS

Spis treści

1 Ważne	4
Bezpieczeństwo	4
Uwaga	5

2 Mikrowieża Hi-Fi	6
Wstęp	6
Zawartość opakowania	6
Opis urządzenia	7
Opis pilota zdalnego sterowania	8

3 Podłączanie	9
Podłączanie głośników	9
Podłączanie zasilania	9

4 Czynności wstępne	10
Przygotowanie pilota	10
Włączanie	10

5 Odtwarzanie płyty	11
Opcje odtwarzania	11

6 Dostosowywanie poziomu głośności i efektów dźwiękowych	12
Dostosowywanie poziomu głośności	12
Wzmocnienie tonów niskich	12
Wyciszanie dźwięku	12

7 Słuchanie stacji radiowych	12
Dostrajanie stacji radiowej	12
Automatyczne programowanie stacji radiowych	12
Ręczne programowanie stacji radiowych	13
Wybór zaprogramowanej stacji radiowej	13

8 Inne funkcje	13
Odtwarzanie dźwięku z urządzenia zewnętrznego	13

9 Informacje o produkcie	14
Dane techniczne	14

10 Rozwiązywanie problemów	15
-----------------------------------	----

1 Ważne

Bezpieczeństwo

Poznaj symbole bezpieczeństwa



„Błyskawica” wskazuje na nieizolowany materiał w urządzeniu, który może spowodować porażenie prądem elektrycznym. W celu zapewnienia bezpieczeństwa wszystkich domowników prosimy o niezdejmowanie osłony produktu.

Wykrzyknik zwraca uwagę na funkcje, w przypadku których należy dokładnie przeczytać dołączoną dokumentację w celu uniknięcia problemów związanych z obsługą i konserwacją.

Niebezpieczeństwo pożaru lub porażenia prądem!

- Nie stawiaj urządzenia ani akcesoriów w pobliżu otwartego ognia lub innych źródeł ciepła. Nie wystawiaj urządzenia na bezpośrednie działanie promieni słonecznych.
- Odłączaj urządzenie od źródła zasilania podczas burzy i gdy nie jest używane przez dłuższy czas.
- Jeśli urządzenie jest podłączone do gniazdka za pomocą przewodu zasilającego lub łącznika, ich wtyki muszą być łatwo dostępne.

Niebezpieczeństwo zwarcia lub pożaru!

- Przed podłączeniem urządzenia do źródła zasilania sprawdź, czy napięcie w gniazdku odpowiada wartości wydrukowanej z tyłu urządzenia. Nie wolno podłączać urządzenia do zasilania, jeżeli napięcie jest inne.

Niebezpieczeństwo obrażeń ciała lub uszkodzenia produktu!

- Postępuj zgodnie ze wszystkimi instrukcjami.
- Rozważ wszystkie ostrzeżenia.
- Czyść urządzenie suchą ściereczką.
- Nie zdejmuj obudowy tego urządzenia.
- Nie smaruj żadnej części urządzenia.
- Nigdy nie stawiaj urządzenia na innym urządzeniu elektronicznym.
- Nigdy nie patrz na wiązkę lasera urządzenia.
- Korzystaj wyłącznie z dodatków oraz akcesoriów wskazanych przez producenta.
- Nie narażaj urządzenia na kontakt z kapiącą lub przyskającą wodą.
- Nie wolno stawiać na urządzeniu potencjalnie niebezpiecznych przedmiotów (np. naczyń wypełnionych płynami, płonących świec).
- Naprawę urządzenia należy zlecić wykwalifikowanym serwisantom. Naprawa jest konieczna, gdy urządzenie zostało uszkodzone w dowolny sposób, na przykład w przypadku uszkodzenia przewodu zasilającego, wylania na urządzenie płynu lub gdy spadł na nie jakiś przedmiot, zostało narażone na działanie deszczu lub wilgoci, nie działa poprawnie lub zostało upuszczone.

Ryzyko przegrzania!

- Nie umieszczaj tego urządzenia w miejscu z ograniczoną wentylacją. Zawsze pozostawiaj co najmniej 10 cm wolnego miejsca z każdej strony urządzenia w celu zapewnienia właściwej wentylacji. Upewnij się, że zasłony i inne przedmioty nie zakrywają otworów wentylacyjnych urządzenia.

Niebezpieczeństwo zanieczyszczenia!

- Wkładaj baterię w prawidłowy sposób, zgodnie ze znakami + i - umieszczonymi na pilocie zdalnego sterowania.
- Wyjmuj baterie, jeśli nie korzystasz z pilota zdalnego sterowania przez długi czas.

Ryzyko połknięcia baterii!

- Zestaw/pilot zdalnego sterowania może zawierać baterie pastylkowe, które mogą zostać połknięte.
- Zawsze trzymaj baterie poza zasięgiem dzieci!



Przeestroga

- Obsługa urządzenia w sposób niezgodny z instrukcją obsługi grozi narażeniem użytkownika na działanie niebezpiecznego promieniowania laserowego.

Uwaga

Wszelkie zmiany lub modyfikacje tego urządzenia, które nie zostaną wyraźnie zatwierdzone przez firmę Philips Consumer Lifestyle, mogą unieważnić pozwolenie na jego obsługę.



Niniejszy produkt jest zgodny z przepisami Unii Europejskiej dotyczącymi zakłóceń radiowych.



To urządzenie zostało zaprojektowane i wykonane z materiałów oraz komponentów wysokiej jakości, które nadają się do ponownego wykorzystania.



Jeśli produkt został opatrzony symbolem przekreślonego pojemnika na odpady, oznacza to, iż podlega on postanowieniom Dyrektywy Europejskiej 2002/96/WE. Informacje na temat wydzielonych punktów składowania zużytych produktów elektrycznych

i elektronicznych można uzyskać w miejscu zamieszkania.

Prosimy postępować zgodnie z wytycznymi miejscowych władz i nie wyrzucać tego typu urządzeń wraz z innymi odpadami pochodzącymi z gospodarstwa domowego. Ścisłe przestrzeganie wytycznych w tym zakresie pomaga chronić środowisko naturalne oraz ludzkie zdrowie.



Produkt zawiera baterie opisane w treści dyrektywy 2006/66/WE, których nie można zutylizować z pozostałymi odpadami domowymi. Zalecamy zapoznanie się z lokalnymi przepisami dotyczącymi selektywnej zbiórki akumulatorów, ponieważ ich odpowiednia utylizacja przyczynia się do zapobiegania negatywnym skutkom dla środowiska i zdrowia ludzkiego.

Ochrona środowiska

Producent dołożył wszelkich starań, aby wyeliminować zbędne środki pakunkowe. Użyte środki pakunkowe można z grubsza podzielić na trzy grupy: tektura (karton), pianka polistyrenowa (boczne elementy ochronne) i polietylen (worki foliowe, folia ochronna). Urządzenie zbudowano z materiałów, które mogą zostać poddane utylizacji oraz ponownemu wykorzystaniu przez wyspecjalizowane przedsiębiorstwa. Prosimy zapoznać się z obowiązującymi w Polsce przepisami dotyczącymi utylizacji materiałów pakunkowych, rozładowanych baterii oraz zużytych urządzeń elektronicznych.

Informacje o prawach autorskich

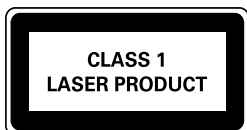


**Be responsible
Respect copyrights**

W niniejszym produkcie zastosowano technologię zabezpieczenia przed kopiowaniem, która jest chroniona amerykańskimi patentami.

oraz innymi prawami dotyczącymi własności intelektualnej firmy Rovi Corporation. Zabroniony jest demontaż urządzenia oraz inżyniera wsteczna (odtworzenie konstrukcji urządzenia).

Urządzenie zawiera następującą etykietę:



Symbol urządzenia klasy II:



Symbol ten informuje, iż ten produkt posiada podwójną izolację.

Uwaga

- Tabliczka znamionowa znajduje się na spodzie urządzenia.

2 Mikrowieża Hi-Fi

Gratulujemy zakupu i witamy wśród klientów firmy Philips! Aby w pełni skorzystać z obsługi świadczonej przez firmę Philips, należy zarejestrować zakupiony produkt na stronie www.philips.com/welcome.

Wstęp

Z tym zestawem można:

- słuchać muzyki z płyt i innych urządzeń zewnętrznych
- słuchać stacji radiowych FM

Brzmienie można wzbogacić dzięki poniższym efektom dźwiękowym:

- Dynamiczne wzmocnienie basów (DBB)

Urządzenie obsługuje następujące formaty multimedialne:

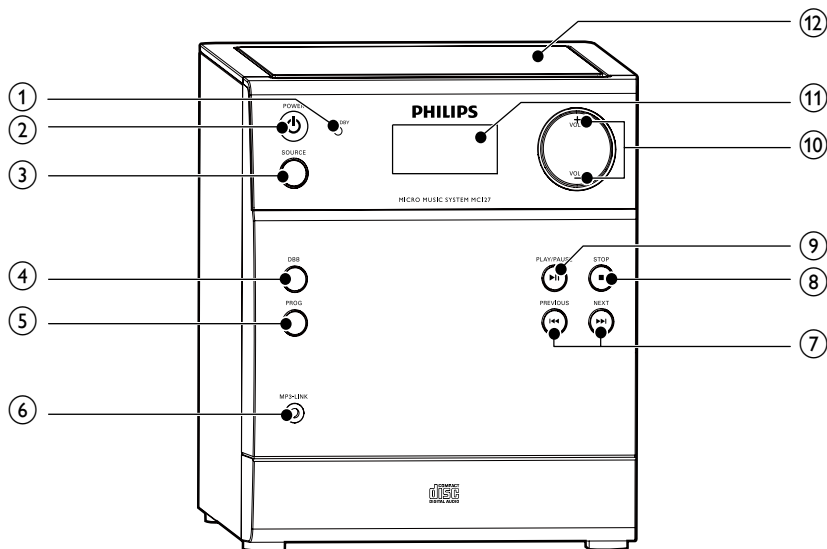


Zawartość opakowania

Po otwarciu opakowania należy sprawdzić jego zawartość:

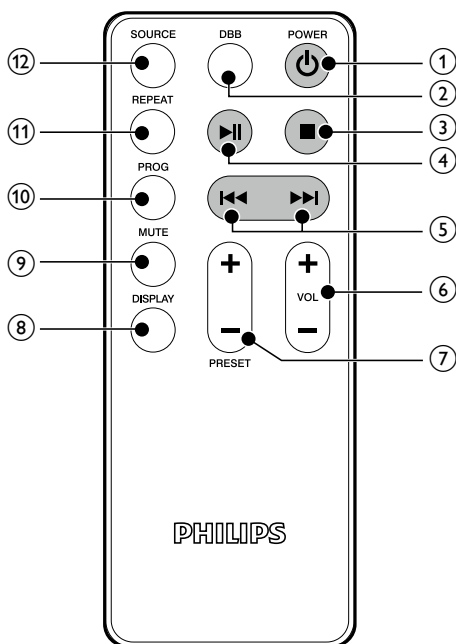
- Jednostka centralna
- 2 głośniki
- Pilot zdalnego sterowania
- Przewód MP3 link
- Instrukcja obsługi

Opis urządzenia



- ① **STANDBY**
- Sygnalizacja trybu gotowości.
- ② **POWER**
- Włączanie i wyłączanie urządzenia.
 - Przełączanie w tryb gotowości.
- ③ **SOURCE**
- Wybór źródła: płyta, radio FM lub wejście AUX.
- ④ **DBB**
- Włączanie lub wyłączanie wzmacnienia tonów niskich.
- ⑤ **PROG**
- Programowanie utworów.
 - Programowanie stacji radiowych.
- ⑥ **MP3 LINK**
- Gniazdo typu jack dla zewnętrznego urządzenia audio
- ⑦
- Przechodzenie do poprzedniej lub następnej ścieżki.
 - Wyszukiwanie w utworze lub na płycie.
 - Dostrajanie stacji radiowej.
- ⑧
- Zatrzymanie odtwarzania lub usuwanie programu.
- ⑨
- Rozpoczynanie lub wstrzymanie odtwarzania.
- ⑩ **VOL +/-**
- Ustaw poziom głośności.
- ⑪ **Panel wyświetlacza**
- Wyświetlanie bieżącego stanu urządzenia.
- ⑫ **Kieszon na płytę**

Opis pilota zdalnego sterowania



① POWER

- Włączanie i wyłączanie urządzenia.
- Przełączanie w tryb gotowości.

② DBB

- Włączanie lub wyłączanie wzmacnienia basów.

③ ■

- Zatrzymanie odtwarzania lub usuwanie programu.

④ ►||

- Rozpoczynanie lub wstrzymanie odtwarzania.

⑤ ◀◀ / ▶▶

- Przechodzenie do poprzedniej lub następnej ścieżki.
- Wyszukiwanie w utworze lub na płycie.
- Dostrajanie stacji radiowej.

⑥ VOL +/-

- Ustaw poziom głośności.

⑦ PRESET +/-

- Wybór zaprogramowanej stacji radiowej.

⑧ DISPLAY

- Wyświetlanie bieżącego stanu urządzenia.

⑨ MUTE

- Wyciszenie lub przywracanie głośności.

⑩ PROG

- Programowanie utworów.
- Programowanie stacji radiowych.

⑪ REPEAT

- Odtwarzanie wielokrotne jednego utworu lub wszystkich ścieżek.

⑫ SOURCE

- Wybór źródła: płyta, radio FM lub wejście AUX.

3 Podłączanie

Podłączanie głośników

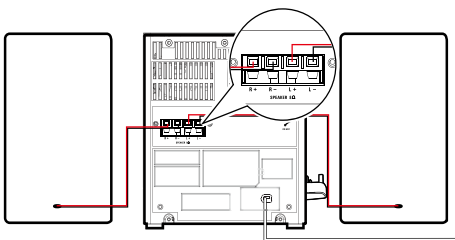
Uwaga

- Wsuń odizolowane końcówki przewodów głośnikowych do gniazda.
- Aby uzyskać optymalne efekty dźwiękowe, skorzystaj ze wszystkich głośników wchodzących w skład zestawu.
- Podłączaj tylko głośniki o impedancji takiej samej lub wyższej niż impedancja głośników wchodzących w skład zestawu. Szczegółowe informacje można znaleźć w rozdziale Dane techniczne w tej instrukcji obsługi.

- 1 W przypadku pierwszego głośnika podłącz czerwony przewód do czerwonego gniazda (R+) z tyłu jednostki centralnej, a czarny przewód do czarnego gniazda (R-).
- 2 W przypadku drugiego głośnika powtórz czynność 1 i podłącz przewody odpowiednio do czerwonego (L+) i czarnego gniazda (L-).

Aby podłączyć odpowiedni przewód głośnikowy:

- 1 Naciśnij i przytrzymaj klapkę gniazda.
- 2 Umieść w gnieździe całą wtyczkę przewodu.
- 3 Zwolnij klapkę.

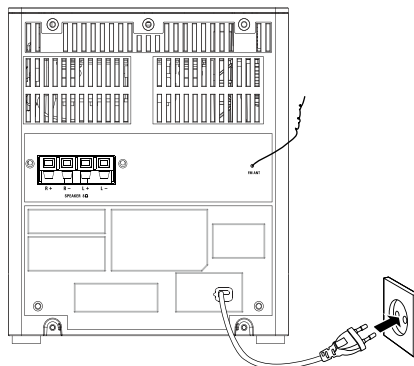


Podłączanie zasilania

! Przewaga

- Ryzyko uszkodzenia produktu! Upewnij się, że napięcie źródła zasilania jest zgodne z wartością zasilania podaną z tyłu lub na spodzie mikrofonu Hi-Fi.
- Przed podłączeniem przewodu zasilającego upewnij się, że wykonane zostały wszystkie pozostałe połączenia.

Podłącz przewód zasilający do gniazdka elektrycznego.



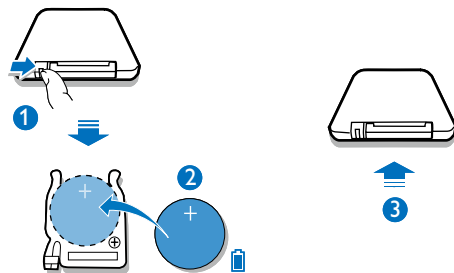
4 Czynności wstępne

Instrukcje z tego rozdziału zawsze wykonuj w podanej tu kolejności.

W przypadku kontaktu z firmą Philips należy podać numer modelu i numer seryjny urządzenia. Numer modelu i numer seryjny można znaleźć z tyłu urządzenia. Zapisz numery tutaj:

Nr modelu _____

Nr seryjny _____



Przygotowanie pilota



Przeestroga

- Niebezpieczeństwo wybuchu! Baterie należy trzymać z daleka od ciepła, promieni słonecznych lub ognia. Baterii nigdy nie należy wrzucać do ognia.
- Ryzyko skrócenia żywotności akumulatora! Nie używaj akumulatorów różnych typów lub marek.
- Ryzyko uszkodzenia produktu! Gdy pilot zdalnego sterowania nie jest używany przez dłuższy czas, wyjmij z niego baterie.
- Nieprawidłowe włożenie baterii stwarza niebezpieczeństwo wybuchu. Baterię można wymienić tylko na egzemplarz tego samego lub odpowiedniego typu.

W przypadku pierwszego użycia:

- 1 Usuń wkładkę ochronną, aby aktywować baterię pilota zdalnego sterowania.

Aby wymienić baterię w pilocie zdalnego sterowania:

- 1 Otwórz komorę baterii.
- 2 Włóż jedną baterię CR2025, tak jak pokazano na rysunku, z zachowaniem wskazanej, prawidłowej biegunowości (+/-).
- 3 Zamknij komorę baterii.

Włączanie

Naciśnij przycisk **POWER**.

- ↳ Urządzenie przełączy się na ostatnio wybrane źródło.

Przełączanie w tryb gotowości

Naciśnij przycisk **POWER** ponownie, aby przełączyć urządzenie w tryb gotowości.

- ↳ Czerwony wskaźnik trybu gotowości zostanie włączony.
- ↳ Podświetlenie panelu wyświetlacza zostanie wyłączone.

5 Odtwarzanie płyty

- 1 Naciśnij kilkakrotnie przycisk **SOURCE**, aby wybrać płytę jako źródło dźwięku.
- 2 Otwieranie kieszeni na płytę.
- 3 Włóż płytę nadrukiem do góry.
- 4 Zamknij kieszeń na płytę.
 - Aby wstrzymać lub wznowić odtwarzanie, naciśnij przycisk ►||.
 - Aby zatrzymać odtwarzanie, naciśnij przycisk ■.

Opcje odtwarzania

Przejdźcie do ścieżki

Podczas odtwarzania naciśnij przycisk ◀◀ / ▶▶, aby wybrać inny utwór:

Wyszukiwanie w utworze

- 1 Podczas odtwarzania naciśnij i przytrzymaj przyciski ◀◀ / ▶▶.
- 2 Zwolnij przyciski, aby wznowić odtwarzanie.

Wyświetlanie informacji odtwarzania

Podczas odtwarzania naciśnij kilkakrotnie przycisk **DISPLAY**, aby wyświetlić różne informacje odtwarzania.

Programowanie utworów

Można zaprogramować odtwarzanie maksimum 20 utworów.

- 1 Po zatrzymaniu odtwarzania w trybie płyty naciśnij przycisk **PROG**, aby włączyć tryb programowania.
 - ↳ Zostanie wyświetlony symbol [01-].

- 2 Za pomocą przycisków ◀◀ / ▶▶ wybierz numer utworu do zaprogramowania, a następnie naciśnij przycisk **PROG**, aby zatwierdzić.
- 3 Powtórz czynności 1 i 2, aby wybrać i zapisać więcej zaprogramowanych utworów.
- 4 Naciśnij przycisk ►||, aby odtworzyć zaprogramowane utwory.
 - ↳ Podczas odtwarzania będzie wyświetlany symbol [01-].
 - Aby usunąć program, naciśnij przycisk ■, gdy odtwarzanie jest zatrzymane.

Odtwarzanie z powtarzaniem

- 1 Podczas odtwarzania naciśnij kilkakrotnie przycisk **REPEAT**, aby wybrać:
 - [r1]: odtwarzanie wielokrotne bieżącego utworu;
 - [rA]: odtwarzanie wielokrotne wszystkich utworów.
- 2 W celu wznowienia normalnego odtwarzania naciśnij kilkakrotnie przycisk **REPEAT**, aż z wyświetlacza zniknie wskazanie trybu powtarzania.

6 Dostosowywanie poziomu głośności i efektów dźwiękowych

Dostosowywanie poziomu głośności

Podczas odtwarzania naciśnij przycisk **VOL +/-**, aby zwiększać/zmniejszać poziom głośności.

Wzmocnienie tonów niskich

Podczas odtwarzania naciśnij przycisk **DBB**, aby włączyć lub wyłączyć funkcję wzmocnienia tonów niskich.

- **[dbb-1]**: funkcja **DBB** jest włączona.
- **[dbb-0]**: funkcja **DBB** jest wyłączona.

Wyciszanie dźwięku

Podczas odtwarzania naciśnij przycisk **MUTE** w celu wyciszenia lub przywrócenia głośności.

7 Słuchanie stacji radiowych

Dostrajanie stacji radiowej

- 1 Naciśnij kilkakrotnie przycisk **SOURCE**, aby jako źródło wybrać radio FM.
- 2 Naciśnij i przytrzymaj przyciski **◀◀ / ▶▶** przez ponad 2 sekundy.
 - ↳ Tuner automatycznie dostroi się do stacji o najsilniejszym sygnale.
- 3 Powtórz czynność 2, aby dostroić tuner do większej liczby stacji.
 - W celu dostrojenia tunera do stacji radiowej o słabym sygnale naciśnij kilkakrotnie przyciski **◀◀ / ▶▶**, aż do momentu uzyskania optymalnego odbioru.

Automatyczne programowanie stacji radiowych

Uwaga

- Można zaprogramować maksymalnie 20 stacji radiowych FM.

W trybie tunera naciśnij i przytrzymaj przycisk **PROG** przez ponad 2 sekundy, aby włączyć tryb automatycznego programowania.

- ↳ Zostanie wyświetlony komunikat **[AUTO]** (automatycznie).
- ↳ Wszystkie dostępne stacje są programowane w kolejności od najsilniejszego pasma odbioru.
- ↳ Stacja zaprogramowana jako pierwsza zostanie wybrana automatycznie.

Ręczne programowanie stacji radiowych



Uwaga

- Można zaprogramować odtwarzanie maksimum 20 stacji radiowych.

- 1 Dostrajanie stacji radiowej.
- 2 Naciśnij przycisk **PROG**, aby włączyć tryb programowania.
↳ Zostanie wyświetlony symbol [P-].
- 3 Za pomocą przycisku **PRESET +/-** przypisz stacji żądany numer, a następnie naciśnij przycisk **PROG**, aby zatwierdzić.
↳ Wyświetlony zostanie numer i częstotliwość zaprogramowanej stacji.
- 4 W celu zaprogramowania innych stacji powtórz powyższe czynności.



Wskazówka

- Aby nadpisać zaprogramowaną stację, zapisz w jej miejscu inną stację.

Wybór zaprogramowanej stacji radiowej

Uaktywnij tryb tunera, a następnie wybierz żądany numer za pomocą przycisku **PRESET +/-**.



Wskazówka

- Umieść antenę jak najdalej od odbiornika TV, magnetowidu czy innych źródeł promieniowania elektromagnetycznego.
- Aby uzyskać optymalny odbiór, rozłóż antenę i dostosuj jej położenie.

8 Inne funkcje

Odtwarzanie dźwięku z urządzenia zewnętrznego

Za pośrednictwem tej mikrowieży Hi-Fi można słuchać muzyki z urządzenia zewnętrznego.

- 1 Naciśnij kilkakrotnie przycisk **SOURCE**, aby wybrać źródło **AUX**.
- 2 Podłącz dołączony do zestawu przewód MP3 Link do:
 - gniazda **MP3 LINK** (3,5 mm) urządzenia.
 - gniazda słuchawkowego urządzenia zewnętrznego.
- 3 Rozpocznij odtwarzanie zawartości urządzenia (patrz instrukcja obsługi urządzenia).

9 Informacje o produkcji



Uwaga

- Informacje o produkcie mogą ulec zmianie bez powiadomienia.

Dane techniczne

Wzmacniacz

Zakres mocy wyjściowej	2 x 2 W RMS
Odpowiedź częstotliwościowa	60 Hz–16 kHz, ± 3 dB
Odstęp sygnału od szumu	>50 dBA
Wejście Aux	0,5 V RMS, 20 k Ω

Płyta

Typ lasera	Półprzewodnikowy
Średnica płyty	12 cm / 8 cm
Obsługiwane płyty	CD-DA, CD-R, CD-RW
Przetwornik C/A dźwięku	24-bitowy / 44,1 kHz, ± 3 dB
Całkowite zniekształcenia harmoniczne	< 1%
Odpowiedź częstotliwościowa	60 Hz–16 kHz (44,1 kHz)
Odstęp sygnału od szumu	>50 dBA

Tuner

Zakres strojenia	FM: 87,5–108 MHz
Siatka strojenia	(50 kHz)
Czułość - Mono — odstęp sygnału od szumu:	< 22 dBf
26 dB - Stereo, 46 dB; odstęp sygnału od szumu	< 43 dBf
Selektywność wyszukiwania	> 28 dBf
Całkowite zniekształcenia harmoniczne	< 3%
Odstęp sygnału od szumu	> 55 dB

Głośniki

Impedancja głośnika	8 omów
Przetwornik	3,5", pełnozakresowy
Czułość	> 82 dB/m/W

Informacje ogólne

Zasilanie prądem przemiennym	220–230 V, 50 Hz
Pobór mocy podczas pracy	12 W
Pobór mocy w trybie gotowości	< 0,5 W
Wymiary - jednostka centralna (szer. x wys. x głęb.)	152 x 175 x 205 mm
- głośnik (szer. x wys. x głęb.)	132 x 175 x 158 mm
Waga - z opakowaniem	3,82 kg
- jednostka centralna	1,1 kg
- głośnik	2 x 0,9 kg

10 Rozwiązywanie problemów

Przystroga

- Nie zdejmuj obudowy tego urządzenia.

Aby zachować ważność gwarancji, nie wolno samodzielnie naprawiać urządzenia. Jeśli w trakcie korzystania z tego urządzenia wystąpią problemy, należy wykonać poniższe czynności sprawdzające przed wezwaniem serwisu. Jeśli nie uda się rozwiązać problemu, odwiedź stronę firmy Philips (www.philips.com/welcome). Kontaktując się z przedstawicielem firmy Philips, należy mieć przygotowane w pobliżu urządzenie oraz jego numer modelu i numer seryjny.

Brak zasilania

- Upewnij się, że przewód zasilający urządzenia został podłączony prawidłowo.
- Upewnij się, że w gniazdku elektrycznym jest napięcie.
- W celu oszczędzania energii zestaw automatycznie wyłącza się po 15 minutach bezczynności od momentu zakończenia odtwarzania.

Brak reakcji urządzenia

- Odłącz zasilacz zestawu, a następnie podłącz go ponownie i włącz zasilanie.

Brak dźwięku lub dźwięk zniekształcony

- Ustaw głośność.
- Sprawdź, czy głośniki są poprawnie podłączone.
- Sprawdź, czy odcinki przewodu głośnikowego z usuniętą izolacją są zabezpieczone za pomocą zacisku.

Pilot zdalnego sterowania nie działa

- Przed naciśnięciem dowolnego przycisku funkcji na pilocie najpierw wybierz właściwe źródło za pomocą pilota, a nie jednostki centralnej.

- Użyj pilota w mniejszej odległości od zestawu.
- Sprawdź, czy baterie zostały włożone w sposób zgodny z oznaczeniami +/- w komorze baterii.
- Wymień baterie.
- Skieruj pilota bezpośrednio na czujnik sygnałów zdalnego sterowania na panelu przednim urządzenia.

Nie wykryto płyty

- Umieść płytę w odtwarzaczu.
- Sprawdź, czy płyta nie jest włożona nadrukiem do dołu.
- Poczekaj, aż zaparowanie soczewki zniknie.
- Wymień lub wyczyść płytę.
- Użyj sfinalizowanej płyty CD lub płyty zapisanej w jednym z obsługiwanych formatów.

Słaby odbiór stacji radiowych

- Zwiększ odległość pomiędzy zestawem a odbiornikiem TV lub magnetowidem.
- Rozłóż całkowicie antenę.

