

Felsökning

Fler felsökningstips hittar du i användarhandboken.

Det går inte att spela upp en skiva.

- Se till att Blu-Ray Disc-spelaren kan användas med skivtypen.
- Se till att Blu-Ray Disc-spelaren kan användas med regionkoden för DVD- eller BD-skivan.
- Rengör skivan.

Ingen videosignal på TV:n.

- Slå på TV:n.
- Ställ in TV:n på den externa ingång som spelaren är ansluten till.

Dålig videosignal på den anslutna TV:n.

- Rengör skivan.
- Se till att alla kablar är ordentligt isatta.

Felaktigt höjd/bredd-förhållande för den anslutna TV:n.

- Ändra höjd/bredd-förhållande för TV:n. Läs i användarhandboken till TV:n.
- Ändra höjd/bredd-förhållande för Blu-Ray Disc-spelaren. Mer information finns i användarhandboken.

Ingen ljudsignal.

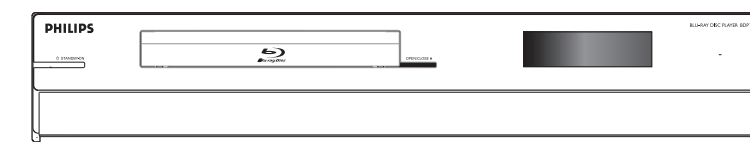
- Öka volymnivån.
- Se till att rätt ljudinställningar används för TV:n. Läs i användarhandboken till TV:n.
- Prova med ett annat spår på skivan.

Snabbstartguide

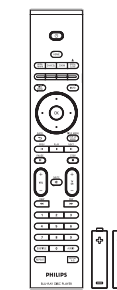


- 1** Anslut
- 2** Ställ in
- 3** Njut

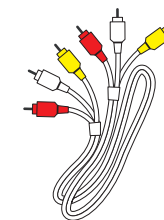
Vad finns i förpackningen?



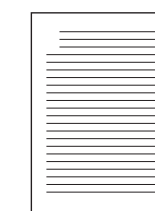
Blu-Ray Disc-Spelare



Fjärrkontroll och
2 batterier



Ljud-/videokabel



Användarhandbok

Behöver du hjälp?

Användarhandbok

Mer information finns i användarhandboken som medföljde Philips-produkten. Du kan även hämta den från vår webbplats.

Online

Registrera din produkt och få support på www.philips.com/welcome

Du kan gå till ovanstående webbplats om du vill hämta användarhandboken på svenska (eller danska/norska eller finska).



2007 © Koninklijke Philips N.V.
Med ensamrätt.
AK68-01472G
www.philips.com

PHILIPS

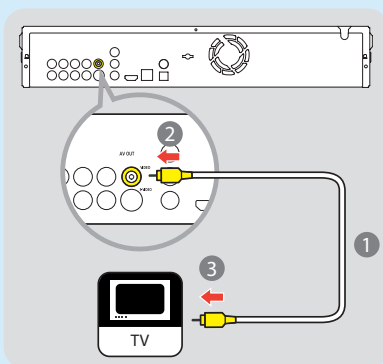
1 Anslut

A Ansluta till TV:n

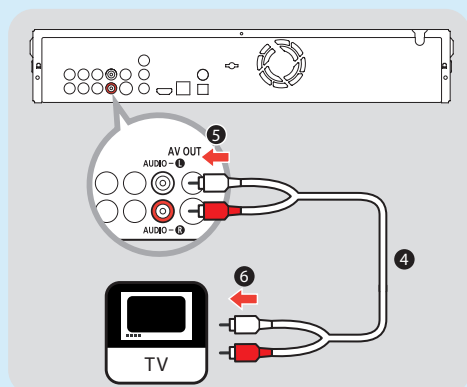
Apparaten är utformad för HDTV-apparater.

Alternativ 1: Använda kompositvideo (standardkvalitet)

- 1 Ta den medföljande ljud-/videokabeln.
- 2 Anslut den gula kompositvideokabeln till **VIDEO-**uttaget.
- 3 Anslut den andra änden av kompositvideokabeln till TV:n.

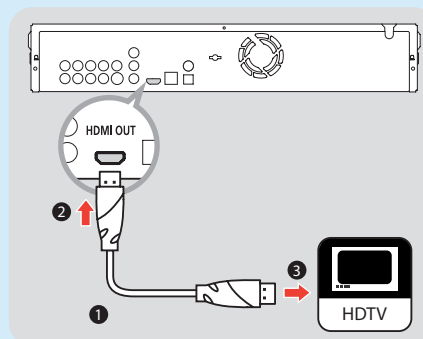


- 4 Anslut den röda änden av ljudkabeln till **AUDIO-L-**uttaget och vita änden till **AUDIO-R-**uttaget.
- 5 Anslut de andra ändarna av ljudkabeln till TV:n.



Obs! Den här typen av ljud-/videoanslutning kan inte användas för uppspelning av Blu-Ray-skivor.

Alternativ 2: Använda HDMI (bästa kvalitet)

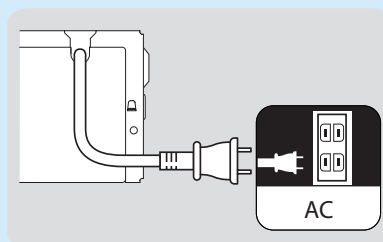


- 1 Ta en HDMI-kabel (medföljer inte).
- 2 Anslut den ena änden av HDMI-kabeln till **HDMI OUT-**uttaget.
- 3 Anslut den andra änden av HDMI-kabeln till den HD-kompatibla TV:n.

Obs! Den här anslutningstypen kräver ingen ljudanslutning.

B Anslut till eluttaget

- Anslut strömkabeln till ett nätuttag.



Obs! Information om möjliga anslutningar och viktiga säkerhetsanvisningar finns i användarhandboken.

2 Ställ in

A Söka efter visningskanal

- 1 Anslut BDP7100 till TV:n.
- 2 Slå på BDP7100 genom att trycka på knappen **STANDBY-ON**.
- 3 Slå på TV:n och ställ in rätt visningskanal. { **MENU LANGUAGE SELECTION** } (Val av menyspråk ska visas på TV:n).

Obs! Sök efter rätt visningskanal genom att trycka på knappen Channel Down på fjärrkontrollen till TV:n flera gånger (eller på knappen AV, SELECT, \square) tills en signal från spelaren visas på TV:n.

B Välj visningsspråk för skärmmenyer

Viktigt!

När du har anslutit BDP7100 till TV:n och slår på spelaren första gången följer du instruktionerna på TV:n för att slutföra grundinställningarna för spelaren. Du kan inte öppna skivfacket om inte grundinställningarna är slutförda.

Den här menyn visas på TV:n när du slår på spelaren för första gången.

MENU LANGUAGE SELECTION

Press 1 for English
Pulsar 2 para Español
Touche 3 pour Français
Drücken Sie 4 für Deutsch
Premere 5 per Italiano
Druk op 6 voor Nederlands
Prima 7 para Português

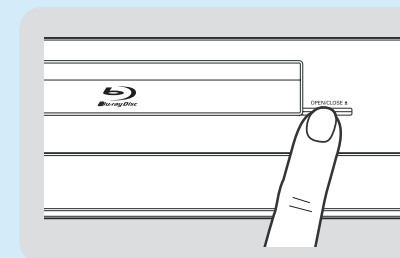
- Läs instruktionerna på TV:n och välj önskat språk med hjälp av fjärrkontrollen till BDP7100. Vänta några sekunder tills spelaren har initierat systemet.

BDP7100 är nu klar att använda.

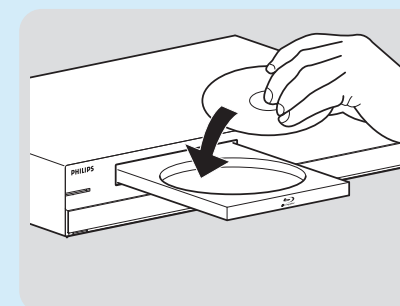
3 Njut

A Starta skivuppspelning

- 1 Tryck på knappen **OPEN/CLOSE** \blacktriangle .
→ Skivfacket öppnas.



- 2 Placera skivan i facket med etiketten vänd uppåt.



- 3 Tryck på knappen **OPEN/CLOSE** \blacktriangle igen.
→ Skivfacket stängs.

Obs! Om en skivmeny visas på TV:n går du till titellistan med hjälp av knapparna för att flytta markören.

- 4 Tryck på **PLAY** \blacktriangleright så startas uppspelningen.
- 5 Om du vill avbryta uppspelningen trycker du på **STOP** \blacksquare .

