

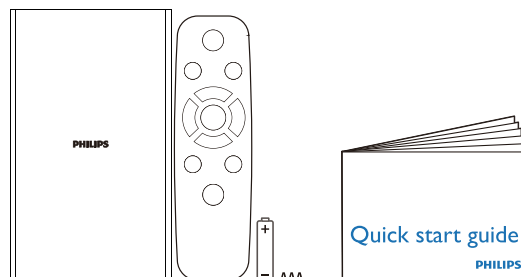
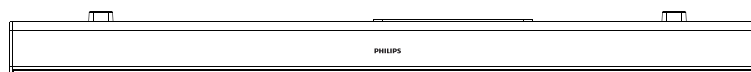
Quick Start Guide

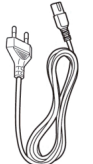
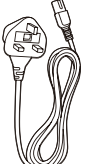
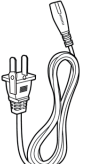







Register your product and get support at
www.philips.com/support



- EN** Before using your product, read all accompanying safety information
- CS** Před použitím produktu si přečtěte doprovodné bezpečnostní informace
- DA** Læs alle medfølgende sikkerhedsoplysninger, inden du tager produktet i brug
- DE** Lesen Sie vor Verwendung dieses Produkts alle begleitenden Sicherheitsinformationen
- EL** Πριν χρησιμοποιήσετε το προϊόν, διαβάστε όλες τις παρεχόμενες πληροφορίες ασφάλειας
- ES** Antes de usar el producto, lea toda la información de seguridad adjunta
- FI** Lue kaikki turvallisuuksiedot ennen tuotteen käyttöä
- FR** Avant d'utiliser votre produit, lisez l'intégralité des consignes de sécurité jointes
- HU** A termék használatá előtt alaposan olvassa el a mellékelt biztonsági tudnivalókat
- IT** Prima di utilizzare il prodotto, leggere tutte le relative informazioni sulla sicurezza
- NL** Lees voordat u het product gaat gebruiken eerst alle bijbehorende veiligheidsinformatie
- NO** Les all vedlagt sikkerhetsinformasjon før du bruker produktet
- PL** Przed rozpoczęciem korzystania z produktu należy zapoznać się z informacjami dotyczącymi bezpieczeństwa
- PT** Antes de utilizar o produto, leia todas as informações de segurança que o acompanham
- RO** Înainte de a utiliza acest produs, citiți toate informațiile de siguranță care îl însoțesc
- SK** Pred použitím produktu si prečítajte všetky sprievodné bezpečnostné informácie maklumat keselamatan yang disertakan
- SV** Innan du använder produkten ska du läsa all tillhörande säkerhetsinformation
- TR** Ürününüzü kullanmadan önce ilgili tüm güvenlik bilgilerini okuyun
- RU** Перед использованием устройства ознакомьтесь со всеми прилагаемыми инструкциями по безопасности
- UK** Перед використанням пристрою прочитайте усю інформацію з техніки безпеки, що додається
- KK** Өнімді пайдаланбастан бұрын, барлық қосымша қауіпсіздік ақпаратын оқыңыз



 Power Cord EU only	 UK only	 NA only	 INDIA only
 AC Adapter EU only	 UK only	 NA only	 INDIA only
HTL1510B- 12	HTL1510B-05	HTL1510B- 37	HTL1510B-94

1

EN Position the SoundBar / Wall mount the SoundBar (optional)

CS Umístění zařízení SoundBar / Montáž zařízení SoundBar na stěnu (volitelné)

DA Placer din SoundBar / Monter din SoundBar på væggen (valgfrit)

DE Positionieren des SoundBars / Wandmontage des SoundBars (optional)

EL Τοποθέτηση του SoundBar / Επιτοίχια τοποθέτηση του SoundBar (προαιρετικά)

ES Colocación del SoundBar / Montaje en pared del SoundBar (opcional)

FI SoundBarin sijoittaminen / SoundBarin kiinnittäminen seinään (valinnainen)

FR Placer la barre de son / Fixer la barre de son sur un mur (facultatif)

HU A SoundBar elhelyezése / A SoundBar fali rögzítése (opcionális)

IT Posizionamento della SoundBar / Montaggio a parete della SoundBar (opzionale)

NL De SoundBar plaatsen / De SoundBar aan de wand bevestigen (optioneel)

NO Plasser SoundBar / Monter SoundBar på vegg (valgfritt)

PL Ustawianie zestawu SoundBar / Montaż ścienny zestawu SoundBar (opcjonalnie)

PT Posicionar o SoundBar / Montar o SoundBar na parede (opcional)

RO Poziționare SoundBar / Montare pe perete SoundBar (opțional)

SK Umiestnite zariadenie SoundBar / Upevnite zariadenie SoundBar na stenu (voliteľné)

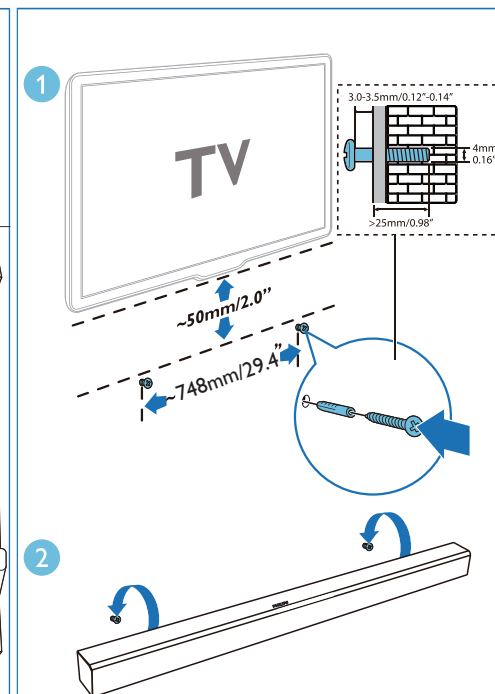
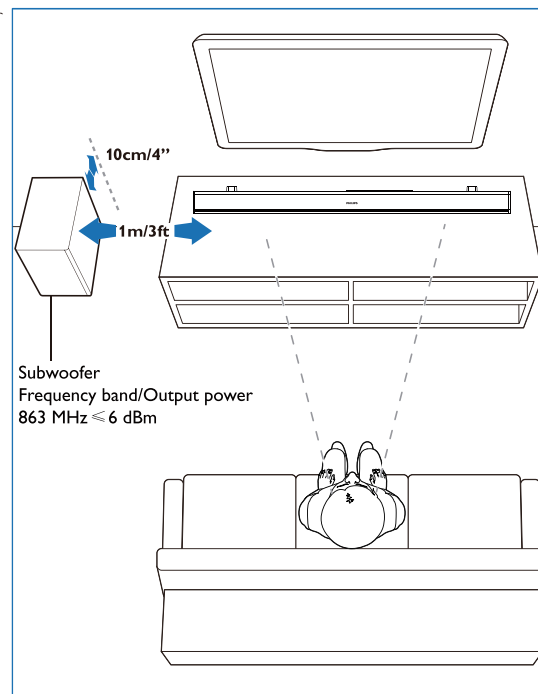
SV Placera SoundBar / Vägmontera SoundBar (valfritt)

TR SoundBar'ı yerleştirin / SoundBar'ı duvara monte edin (isteğe bağlı)

RU Размещение звуковой панели SoundBar / Настенный монтаж звуковой панели SoundBar (дополнительно)

UK Розташування системи SoundBar / Настінне кріплення системи SoundBar (додатково)

KK SoundBar жүйесін орналастыру / SoundBar жүйесін қабырғаға орнату (қосымша)



Suggested wall mounting height

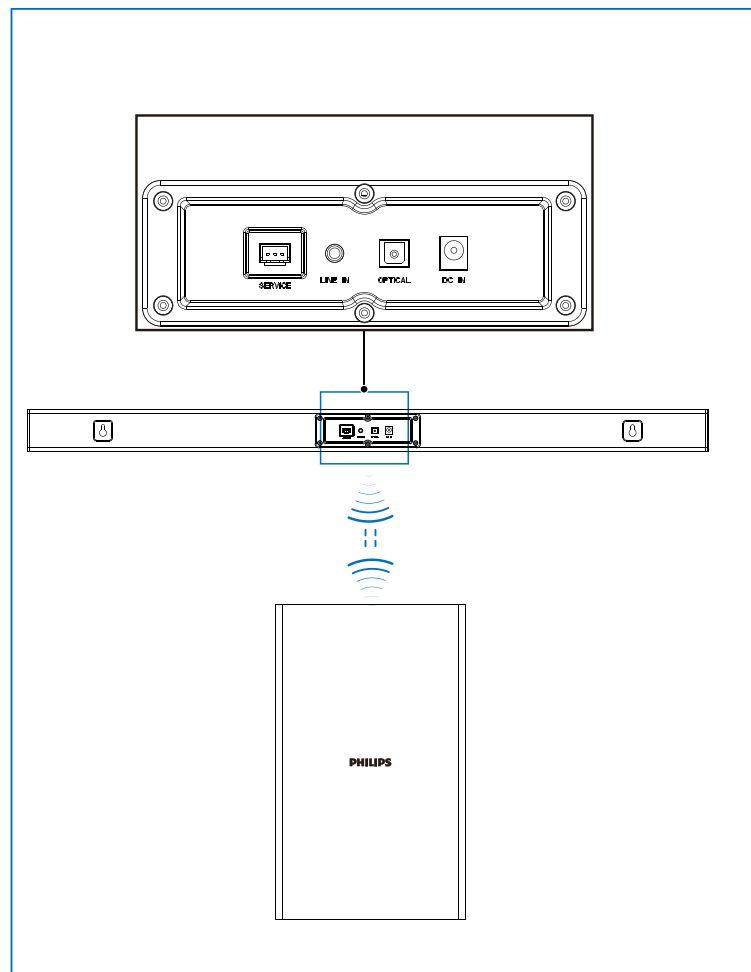
You are suggested to install the TV first before wall mounting the soundbar.

With a TV preinstalled, wall mount the soundbar 50mm/2.0" in distance from the bottom of the TV.

If you wall mount the soundbar first, wall mount it 748mm/29.4" in distance from the ground with a TV not larger than 60" to be installed or 600-650 mm/23.6"-25.6" in distance from the ground with a TV larger than 60" to be installed.

2

- EN** Connect the SoundBar
CS Připojení zařízení SoundBar
DA Tilslut din SoundBar
DE Anschließen des SoundBars
EL Σύνδεση του SoundBar
ES Conexión del SoundBar
FI SoundBarin liittäminen
FR Connecter la barre de son
HU A SoundBar csatlakoztatása
IT Collegamento della SoundBar
NL De SoundBar aansluiten
NO Koble til SoundBar
PL Podłączenie zestawu SoundBar
PT Ligar os cabos do SoundBar
RO Conectare SoundBar
SK Pripojte zariadenie SoundBar
SV Ansluta SoundBar
TR SoundBar'ı bağlayın
RU Подключение звуковой панели SoundBar
UK Підключення системи SoundBar
KK SoundBar жүйесін қосу

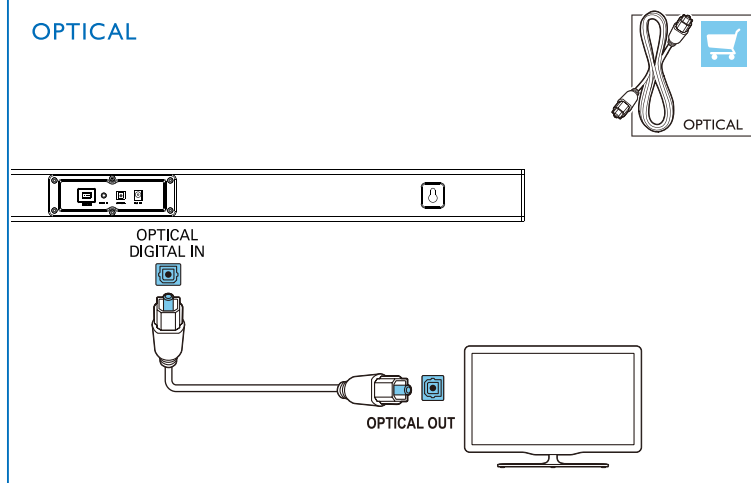




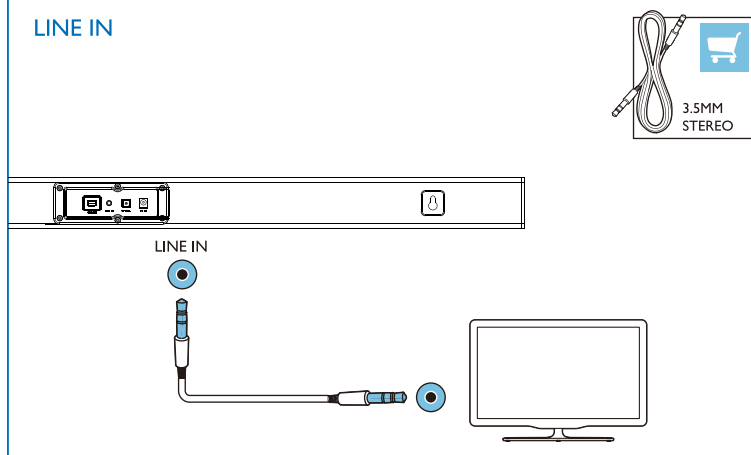
3

- EN** Hear audio from TV in one of the following ways
CS Zvuk můžete poslouchat z televizoru jedním z následujících způsobů
DA Hør lyd fra tv'et på en af følgende måder
DE Genießen Sie den Ton Ihres Fernsehers auf eine der folgenden Arten
EL Ακούστε τον ήχο από την τηλεόραση με έναν από τους παρακάτω τρόπους
ES Escuche el audio del televisor utilizando uno de los métodos siguientes
FI Kuuntele television ääntä jollakin seuraavista tavoista
FR Vous pouvez lire du contenu audio à partir du téléviseur de plusieurs façons
HU A televízió hangja a következő módok valamelyikén hallgatható
IT È possibile ascoltare l'audio dal televisore in uno dei modi indicati di seguito
NL Het TV-geluid beluisteren op een van deze manieren
NO Hør lyd fra TV-en på en av følgende måter
PL Odtwarzaj dźwięk z telewizora w następujący sposób
PT Ouvir áudio no televisor de uma das seguintes formas
RO Beneficiați de conținutul audio de la TV într-unul dintre următoarele moduri
SK Zvuk z televizora môžete prehrávať niekoľkými spôsobmi
SV Spela upp TV-ljud på ett av följande sätt
TR TV'den ses almak için aşağıdaki yöntemlerden birini kullanın
RU Существует несколько вариантов воспроизведения звука с телевизора
UK Прослуховування аудіо з телевізора одним із поданих способів
KK Мына әдістердің бірімен дыбысты теледидардан есту

OPTICAL



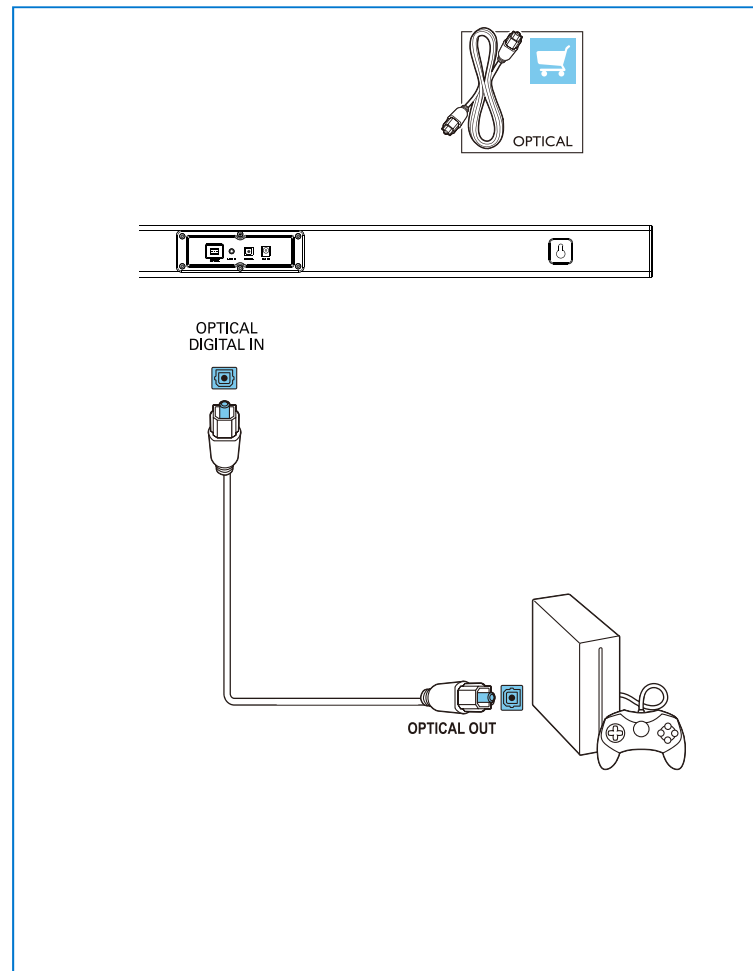
LINE IN





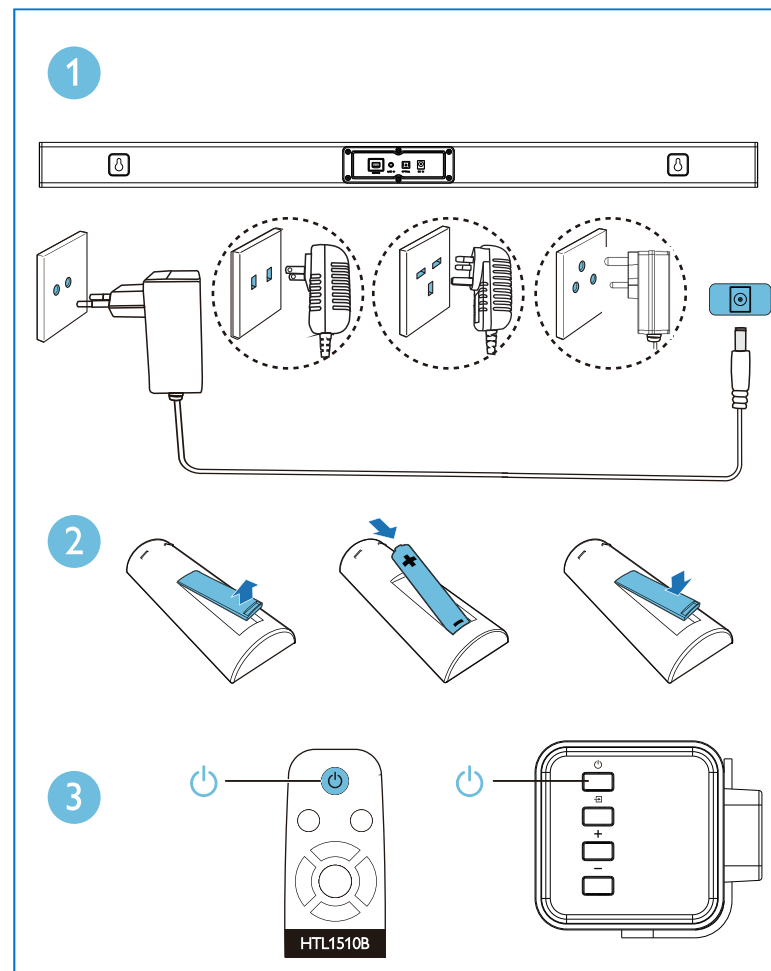
4

- EN** Enjoy audio from your devices
CS Užijte si hudbu díky vašim zařízením
DA Få lyd fra dine enheder
DE Audio von Ihren Geräten genießen
EL Απολαύστε ήχο από τις συσκευές σας
ES Disfrute del audio y de sus dispositivos
FI Nauti laitteidesi äänestä
FR Lire le contenu audio de vos périphériques
HU Élvezze a készülékekről lejátszott zenét
IT Ascolto di audio dai dispositivi
NL Genieten van audio op uw apparaten
NO Få lyd fra enhetene dine
PL Ciesz się dźwiękiem ze swoich urządzeń
PT Reproduzir áudio nos seus dispositivos
RO Bucurați-vă de conținutul audio de pe dispozitivele dvs
SK Vychutnaňte si zvuk zo svojich zariadení
SV Njut av ljud från dina enheter
TR Diğer cihazlarınızdan ses dosyaları oynatın
RU Прослушивание аудиозаписей с устройств
UK Прослуховування аудіо та перегляд відео з різних пристроїв
KK Кұрылғылардағы дыбыс пен бейнені тамашалау



5

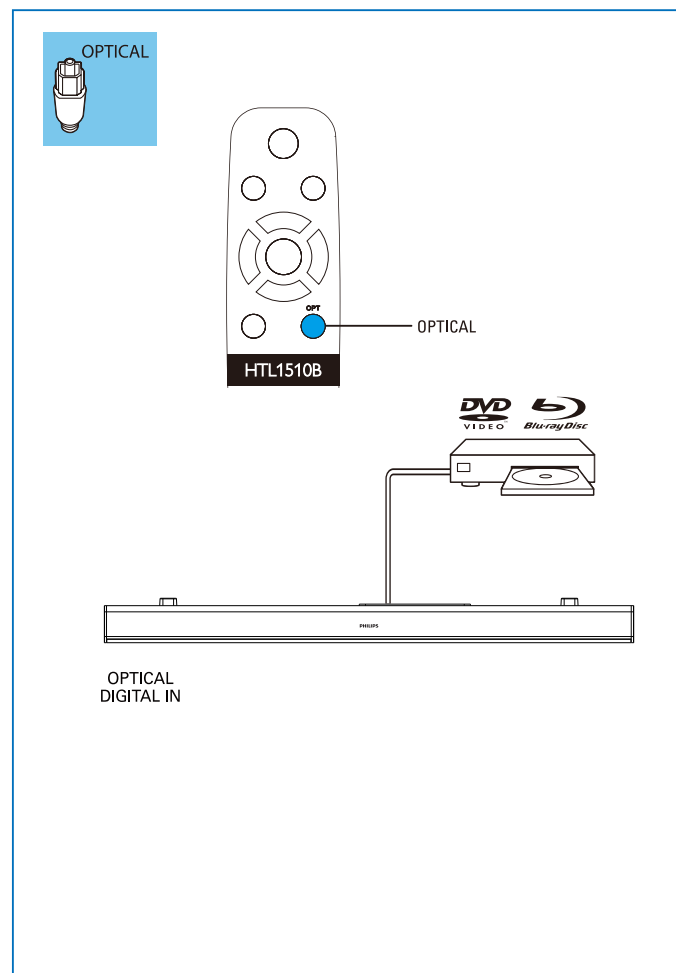
- EN** Switch on the SoundBar
CS Zapnutí zařizení SoundBar
DA Tænd for din SoundBar
DE Einschalten des SoundBars
EL Ενεργοποίηση του SoundBar
ES Encendido del SoundBar
FI SoundBarin käynnistäminen
FR Allumer la barre de son
HU A SoundBar bekapcsolása
IT Accensione della SoundBar
NL De SoundBar inschakelen
NO Slå på SoundBar
PL Włączenie zestawu SoundBar
PT Ligar o SoundBar
RO Pornire SoundBar
SK Zapnite zariadenie SoundBar
SV Slå på SoundBar
TR SoundBar'ı açın
RU Включение звуковой панели SoundBar
UK Увімкнення системи SoundBar
KK SoundBar жүйөсүн косу





6

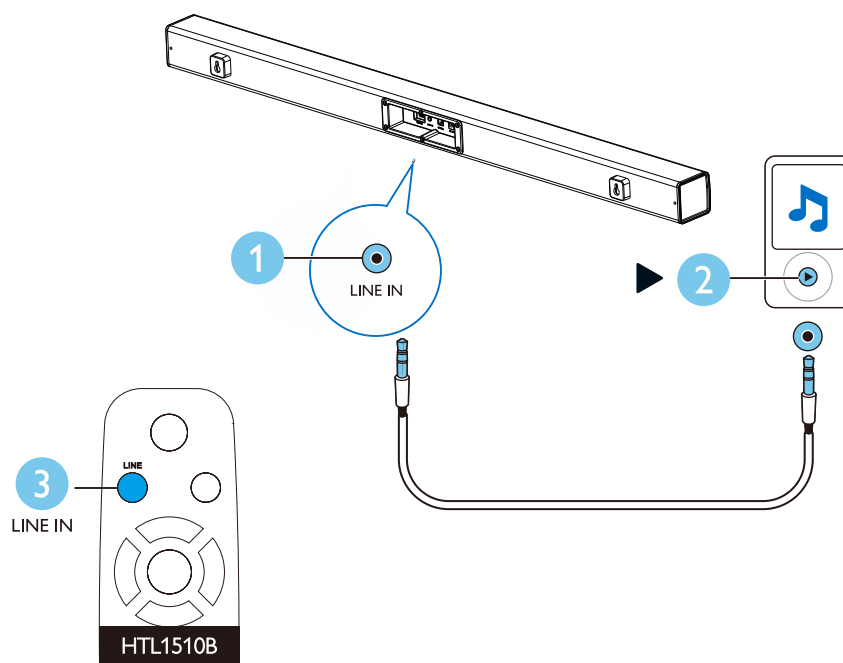
- EN** Select the correct audio source
CS Zvolte správný zdroj zvuku
DA Vælg den korrekte lydkilde
DE Korrekte Audioquelle wählen
EL Επιλέξτε τη σωστή πηγή ήχου
ES Seleccione la fuente de audio correcta
FI Valitse oikea äänilähde
FR Sélectionner la source audio adéquate
HU Válassza ki a megfelelő hangforrást
IT Selezionare la sorgente audio corretta
NL De juiste audiobron selecteren
NO Velg riktig lydkilde
PL Wybierz prawidłowe źródło audio
PT Selecionar a fonte de áudio correcta
RO Selectarea sursei audio corecte
SK Výber správneho zdroja zvuku
SV Välj korrekt ljudkälla
TR Doğru ses kaynağını seçme
RU Выбор нужного аудиоисточника
UK Вибір відповідного джерела аудіосигналу
KK Дұрыс дыбыс көзін таңдау





7

- EN** Play other devices
CS Spust'te z jiného zařízení
DA Afspil fra andre enheder
DE Andere Geräte abspielen
EL Εκτελέστε αναπαραγωγή άλλων συσκευών
ES Reproduzca otros dispositivos
FI Toista muilla laitteilla
FR Lire d'autres périphériques
HU Játsszon le másort más készülékről
IT Riproduzione di altri dispositivi
NL Andere apparaten afspelen
NO Spill av fra andre enheter
PL Odtwarzaj z innych urządzeń
PT Reproduzir noutros dispositivos
RO Redarea de pe alte dispozitive
SK Prehrávanie iných zariadení
SV Spela upp från andra enheter
TR Diğer cihazlardan içerik oynatma
RU Воспроизведение с других устройств
UK Відтворення з інших пристроїв
KK Баска кырылгыларды ойнату

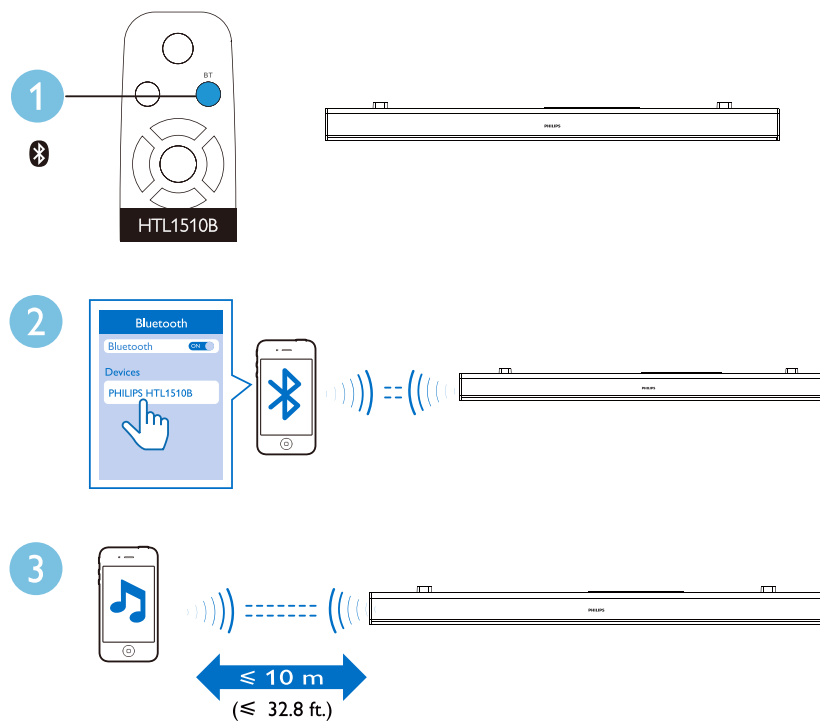


8

- EN** Play audio through Bluetooth
CS Přehrávání zvuku prostřednictvím rozhraní Bluetooth
DA Afspil lyd via Bluetooth
DE Audiowiedergabe über Bluetooth
EL Αναπαραγωγή ήχου μέσω Bluetooth
ES Reproducción de audio a través de Bluetooth
FI Äänen toistaminen Bluetoothin kautta
FR Lecture de musique via Bluetooth
HU Játsszon le más sort más készülékről
IT Riproduzione di file audio tramite Bluetooth
NL Audio afspelen via Bluetooth
NO Spille av lyd via Bluetooth
PL Odtwarzanie dźwięku przez połączenie Bluetooth
PT Reproduzir noutros dispositivos
RO Redați sunetul prin Bluetooth
SK Prehrávanie zvukového obsahu cez rozhranie Bluetooth
SV Spela upp ljud via Bluetooth
TR Bluetooth yoluyla müzik çalma
RU Воспроизведение звука через Bluetooth
UK Відтворення аудіо через Bluetooth
KK Дыбысты Bluetooth арқылы ойнату



Bluetooth
Frequency band/Output power
2400-2480 MHz/≤ 3.51 dBm





EN For more information about using this product, visit www.philips.com/support

CS Více informací o použití výrobku naleznete na stránkách www.philips.com/support

DA Du kan finde yderligere oplysninger om brugen af dette produkt på www.philips.com/support

DE Weitere Informationen zur Verwendung dieses Produkts finden Sie unter www.philips.com/support

EL Για περισσότερες πληροφορίες σχετικά με τη χρήση αυτού του προϊόντος, επισκεφθείτε το www.philips.com/support

ES Para obtener más información sobre este producto, visite www.philips.com/support

FI Lue lisätietoa tuotteen käytöstä osoitteessa www.philips.com/support

FR Pour obtenir davantage d'informations sur l'utilisation de ce produit, rendez-vous sur www.philips.com/support

HU A termék használatával kapcsolatos további információkkal kapcsolatban tekintse meg a www.philips.com/support weboldalt

IT Per ulteriori informazioni sull'uso di questo prodotto, visitare il sito www.philips.com/support

NL Ga voor meer informatie over dit product naar www.philips.com/support

NO Hvis du vil ha mer informasjon om bruk av dette produktet, kan du gå til www.philips.com/support

PL Więcej informacji na temat korzystania z tego produktu można znaleźć na stronie www.philips.com/support

PT Para mais informações sobre a utilização deste produto, visite www.philips.com/support

RO Pentru informații suplimentare despre utilizarea acestui produs, vizitați www.philips.com/support

SK Ďalšie informácie o používaní tohto výrobku nájdete na stránke www.philips.com/support

SV Mer information om att använda den här produkten finns på www.philips.com/support

TR Bu ürünün kullanımı hakkında daha fazla bilgi için www.philips.com/support adresini ziyaret edin

RU Дополнительную информацию об использовании устройства см. на веб-сайте www.philips.com/support

UK Докладнішу інформацію про цей виріб шукайте на www.philips.com/support

KK Өнімді пайдалану бойынша қосымша ақпаратты алу үшін www.philips.com/support сайтына кіріңіз



www.philips.com/support



The Bluetooth® wordmark and logos are registered trademarks owned by Bluetooth SIG, Inc.



Specifications are subject to change without notice.

Philips and the Philips Shield Emblem are registered trademarks of Koninklijke Philips N.V. and are used under license. This product has been manufactured by and is sold under the responsibility of MMD Hong Kong Holding Limited, or one of its affiliates, and MMD Hong Kong Holding Limited is the warrantor in relation to this product.

