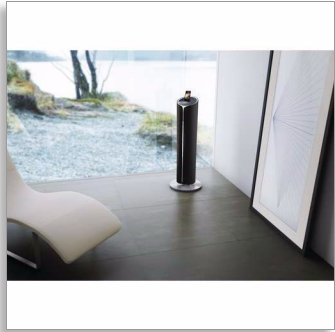




Philips Fidelio  
Sistema de som com base

• Base para iPod/iPhone/iPad



DCM5090

# Torre de som

## Obcecado pelo som

Maximize o áudio dos seus CD ou iPod/iPhone/iPad com um som abrangente, envolvente e cristalino - graças ao LivingSound e ao PureDigital. Este sistema de base 3.1 Philips DCM5090/10 dispõe de um subwoofer, 200 W de potência de saída e uma base fácil de utilizar.

### Enriqueça a sua experiência sonora

- LivingSound para som estéreo mais abrangente e envolvente
- Sistema de altifalantes 3.1 com um subwoofer integrado
- Tecnologia de processamento digital puro para a melhor nitidez de som
- Potência de saída total de 200 W RMS

### Desfrute da sua música a partir de diferentes fontes

- Reproduza e carregue o seu iPod/iPhone/iPad
- Reproduz CD MP3/WMA, CD e CD-RW
- USB Directo para reprodução de música em MP3/WMA
- Ligação MP3 para a reprodução de música portátil
- Sintonização digital FM com estações programadas

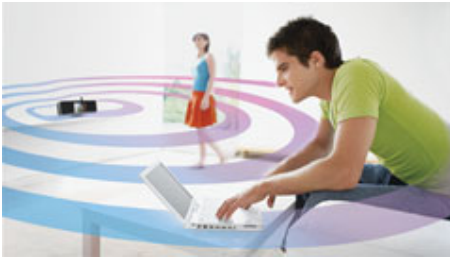
### Design que se mistura com a decoração interior

- Design único em torre para se adaptar ao seu estilo de vida

**PHILIPS**  
Fidelio

# Destaques

## LivingSound



O LivingSound da Philips - a aguardar patente - amplia consideravelmente o melhor local de audição para que possa desfrutar de música verdadeiramente envolvente numa área maior. Combinando vários processos sonoros, o LivingSound recupera a riqueza e os detalhes espaciais do ambiente sonoro, frequentemente perdidos com um sistema estéreo compacto. O efeito é uma área de melhor audição mais ampla do que o esperado, distribuída de forma extensiva e uniforme em redor da sala. Agora, a sua experiência musical já não está limitada a uma área restrita, como antes. Desfrute de um som em estéreo perfeito numa área mais vasta.

## Som digital puro



A tecnologia avançada de processamento digital de som puro oferece um desempenho de som largamente superior quando comparada com a tecnologia convencional de processamento analógico de som, que pode ser encontrada em leitores com bases que utilizam a saída áudio analógica de um iPod/iPhone. Através da recolha da saída de áudio digital do iPod/iPhone e da aplicação do processamento digital em cada estado do

circuito, é produzida uma relação muito mais elevada de sinal/ruído. Isto resulta numa nitidez de som sem precedentes, com um equilíbrio perfeito.

## Reproduza e carregue o iPod/iPhone/iPad



Desfrute da sua música MP3 favorita enquanto carrega o seu iPod/iPhone/iPad! A base permite-lhe ligar o dispositivo portátil directamente ao sistema Philips, para que possa ouvir a sua música favorita com som excelente. Além disso, também carrega o iPod/iPhone/iPad enquanto este reproduz, pelo que pode desfrutar da sua música sem ter de se preocupar com a duração da bateria do leitor portátil. O sistema carrega automaticamente o seu dispositivo portátil enquanto este se encontrar na base.

## 200W RMS



Este sistema tem 200 W RMS de potência de saída total. RMS refere-se ao valor quadrático médio, que é uma medida típica para a potência áudio, ou melhor, para a energia eléctrica transferida de um amplificador áudio para um altifalante, que é medida em watts. A

quantidade de energia eléctrica fornecida ao altifalante e a sua sensibilidade determinam a potência de som que é gerada. Quanto mais elevada for a voltagem, melhor é a potência sonora emitida pelo altifalante.

## USB Directo



Com o modo USB Directo, basta ligar o seu dispositivo USB à porta USB do seu dispositivo Philips e a música digital será reproduzida directamente a partir do dispositivo Philips.

## Ligação MP3



A ligação MP3 permite a reprodução directa de conteúdo MP3 dos seus leitores multimédia portáteis. Além da vantagem de desfrutar da sua música favorita na qualidade de som superior proporcionada pelo sistema de áudio, a ligação MP3 é também bastante prática, já que apenas necessita de ligar o seu leitor de MP3 portátil ao sistema de áudio.

# Especificações

## Compatível com iPod

- Compatível com: iPod, iPod classic, iPod nano de 6.ª geração, iPod touch, iPod touch de 2ª geração, iPod com visor a cores, iPod de 5ª geração, iPod de 5.ª geração, iPod nano de 1.ª geração, iPod nano de 2.ª geração, iPod nano de 3.ª geração, iPod nano de 4.ª geração, iPod nano de 5.ª geração, iPod touch de 4.ª geração

## Compatibilidade com iPhone

- Compatível com: iPhone, iPhone 3G, iPhone 3GS, iPhone 4

## Compatível com iPad

- Compatível com: iPad, iPad 2

## Som

- Potência de saída (RMS): 200 W
- Melhoria do som: controlo de som digital, 4 modos, Dynamic Bass Boost, LivingSound
- Controlo do volume: para cima/para baixo

## Altifalantes

- Altifalante Principal: Woofer de 5", Sistema de Altifalantes de Graves
- N.º de altifalantes incorporados: 4
- Tipos de subwoofer: passivo

## Reprodução de áudio

- Suporte de reprodução: CD, CD-R, CD-RW, CD MP3, CD WMA, Unidade flash USB
- Modos de reprodução de discos: Repetir/um/tudo/programa, Reprodução Aleatória, 20 Faixas Programáveis, Avanço/Inversão Rápido, Procura de Faixas Seguinte/Anterior
- Tipo de Carregamento: Motorizado, Gaveta
- Suporte de identificação ID3
- Modos USB Directos: Retrocesso rápido/Avanço rápido, Reprodução/Pausa, Anterior/Seguinte, Reprodução de programa, Repetir, Aleatório, Parar
- Modo de reprodução no suporte: Carregar o iPhone, Carregar o iPod, Carregar o iPad

## Sintonizador/recepção/transmissão

- Bandas do sintonizador: FM estéreo
- Sintonização digital automática
- Melhoramentos do Sintonizador: Memorização Automática
- RDS: Tipo de Programa, Nome da estação, Relógio

- RDS
- Estações pré-sintonizadas: 20
- Antena: Antena FM

## Conectividade

- Outras ligações: Antena FM
- Entrada de linha estéreo 3,5 mm: Ligação MP3
- Ligações posteriores: Entrada AUX

## Funcionalidades

- Alarmes: Alarme com CD, Despertador com Rádio, Temporizador, Alarme USB, Alarme de iPod
- Relógio: No ecrã principal, temporizador
- Tipo de Ecrã: Ecrã VFD
- Standby para Poupança de Energia: 1 watt
- Indicações: Modo DIM
- Dispositivo de carregamento: iPad, iPhone, iPod
- Tipo de visor: Ecrã VFD

## Acessórios

- Acessórios incluídos: Cabo de alimentação CA, Antena FM
- Manual de início rápido: Inglês, Alemão, Holandês, Francês, Espanhol, Italiano
- Telecomando
- Manual do utilizador: 16 idiomas
- Cabos/ligação: Entrada de linha estéreo de 3,5 mm, cabo de alimentação
- Outros: Manual do utilizador

## Dimensões

- Dimensões da embalagem (L x A x P): 422 x 1130 x 398 mm
- Peso bruto: 18 kg
- Peso líquido: 14,5 kg
- Profundidade da unidade principal: 350 mm
- Altura da unidade principal: 978 mm
- Largura da unidade principal: 350 mm

## Alimentação

- Alimentação: 220-240 V, 50 Hz

## Reprodução de áudio

- Modos de reprodução na base: avanço e retrocesso rápido, faixa seguinte e anterior, reproduzir e pausa
- Suporte de reprodução: CD, CD MP3, Unidade flash USB, CD WMA



Data de publicação  
2013-06-08

Versão: 8.0.8

12 NC: 8670 000 78437  
EAN: 87 12581 60859 0

© 2013 Koninklijke Philips N.V.  
Todos os direitos reservados.

Todas as especificações estão sujeitas a alterações sem aviso prévio. As marcas comerciais são propriedade de Koninklijke Philips N.V. ou dos respectivos detentores.

[www.philips.com](http://www.philips.com)