



## Philips CarStudio Auto-Audiosystem

- für iPod und iPhone
- USB
- CD

CarStudio



CEM3100

# Erleben Sie Live-Musik im Auto

## Begeistert von Sound

Genießen Sie Musik von Ihrem iPhone/iPod, von CDs oder USB-Geräten mit dem Philips Auto-Audiosystem. Verwöhnen Sie Ihre Ohren mit leistungsstarkem Bass mit MAX Sound und Ihre Augen mit dem farbigen LCD-Display für Hintergrundbeleuchtung in Ihrer Wunschfarbe.

### Genießen Sie erstklassigen Sound

- MAX Sound für sofortige Leistungssteigerung
- Music Zone für einstellbare ideale Hörposition ("Sweet Spot")
- DBE verbessert elektronisch die tiefen Töne
- Parametrischer 3-Band-Equalizer mit 8 Einstellungen
- Hervorragende Stoßdämpfung für gleichmäßigen Sound
- Eingebaute 50 W x 4 Verstärker für ausgezeichnete Klangqualität

### Zeitloses Design, passend zu Ihrem Auto

- Kontrastreiches LCD mit 32.000 Lichtfarben
- Abnehmbare Vorderseite und Verdunkelung zur Diebstahlsicherheit

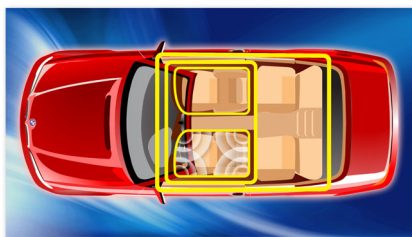
### Einfache Bedienung

- Gleichzeitiges Wiedergeben und Aufladen Ihres iPods/iPhones
- MP3/WMA-Musikwiedergabe direkt über Ihr tragbares USB-Laufwerk
- CD-Player und MP3 Link zur Musikwiedergabe
- Suchen nach Ordner oder Song für sofortige Suche oder schnellen Zugriff

# PHILIPS

## Besonderheiten

### Music Zone



Die innovative Music Zone-Technologie von Philips ermöglicht es dem Fahrer und den Beifahrern, ihre Musik mit räumlicher Wirkung zu genießen, genauso wie der Künstler es beabsichtigt hat. Benutzer können ganz einfach den Musikbereich zwischen Fahrer und Beifahrern umschalten, um den besten akustischen Fokus im Auto zu erhalten. Eine Zonensteuerungstaste bietet drei vordefinierte Einstellungen – links, rechts und vorne (und alle) – damit Sie die Akustik einfach und dynamisch an Ihre Bedürfnisse anpassen können – allein oder mit Beifahrern.

### Dynamic Bass Boost (DBB)



Wenn Sie den DBB einschalten, werden die Bässe im Niederfrequenzbereich elektronisch unterstützt. Dadurch wird der Klang konsistenter wiedergegeben - insbesondere

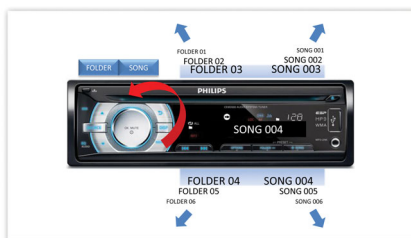
bei niedrigem Lautstärkepegel. Sie hören immer beeindruckende Bässe.

### USB Direct für MP3/WMA-Musik



Schließen Sie Ihr Gerät einfach an den USB-Port Ihres Hi-Fi-Systems von Philips an. Dann erfolgt die Wiedergabe Ihrer Digitalmusik direkt über dieses Gerät. Jetzt können Sie Ihre Lieblingsmusik mit Familie und Freunden genießen.

### Suchen nach Ordner oder Song



Diese Funktion ermöglicht es Ihnen, einen Titel oder ein Album viel schneller zu finden, indem Sie Songs und Ordner durchsuchen können, die üblicherweise Inhalt eines USB/SDHC-Geräts sind. Mit der Ordner-/Songtaste benötigen Sie nur drei einfache Schritte für eine Suche – drücken Sie auf den Ordner/Song, drehen den Lautstärkereglern und drücken Sie

ihn zur Auswahl. Dieses einfache Verfahren ermöglicht es Ihnen, Ihre Musik schnell und einfach zu durchsuchen, während Sie sich auf das Fahren konzentrieren.

### MAX Sound



Auf Knopfdruck erzeugt die MAX Sound-Technologie eine sofortige Verstärkung des Basses, der Höhen und der Lautstärke, wodurch ein beeindruckendes Hörerlebnis entsteht. Da die hoch entwickelte Elektronik bestehende Ton- und Lautstärkeinstellungen abgleicht, erfolgt ohne Verzerrung eine augenblickliche Erhöhung des Basses, der Höhen und der Lautstärke auf Werte über den ursprünglichen Maximalwerten. Das Ergebnis ist eine hörbare Steigerung des Klangspektrums und der Lautstärke sowie eine Verbesserung des Hörerlebnisses. So bekommt jede Musikrichtung einfach mehr Tiefe!



# Daten

## iPod-kompatibel

- Kompatibel mit: iPod, iPod classic, iPod Nano, iPod touch

## iPhone-Kompatibilität

- Kompatibel mit: iPhone, iPhone 3G, iPhone 3GS, iPhone 4, iPhone 4S

## Anzeige

- Typ: LCD mit kontrastreichen Farben (11 Zeichen)
- Hauptbeleuchtung: Weiß
- Blendfreies Licht im Disc-Fach: 32.000 Farben auswählbar

## Wiedergabemedien

- Disc: CD, CD-R, CD-RW, MP3-CD, WMA-CD, WMA
- USB-Flashlaufwerk
- MP3 Link: für tragbare MP3-Musikwiedergabe
- Musik vom iPod/iPhone

## Audiowiedergabe

- Komprimierungsformat: MP3, WMA
- Disc-Wiedergabemodi: Schnellvorlauf/ Schnellrücklauf, Nächste/vorherige AlBUMsuche, Nächste/Vorherige Titelsuche
- ID3 Tag-Unterstützung: Titel, Interpret, Album
- MP3-Bitraten: 32 bis 320 Kbit/s und variable Bitrate
- USB Direct-Modi: Play/Pause, Previous/Next, Fast Backward/Fast Forward, Repeat, Shuffle

## Tuner/Empfang/Übertragung

- Frequenz-Bänder: AM, UKW-Stereo
- Autom. digitales Tuning
- Verbesserung des Tuners: Automatische Suche und Speicherung

- Anzahl voreingestellter Sender: 18(UKW), 12(AM)
- RDS: Sendername, Programmtyp, Nachrichten und Verkehrsfunk, Auto-Frequenz

## Ton

- Equalizer: 3-Band
- Equalizer-Einstellungen: Klassisch, Jazz, Pop, Rock, Flach, Optimal, Techno, Benutzerdefiniert
- Verbesserung der Soundqualität: MAX Sound, Dynamic Bass Boost, Musikbereich
- Ausgangsleistung (MAX): 50 W x 4 Kanäle
- Ausgangsleistung (RMS): 24 W x 4 Kanäle (4 Ohm, 10 % T.H.D.)

## Anschlüsse

- Vorverstärker-Ausgang: 1 Paar Cinch (L/R)
- Subwoofer Vorverstärker-Ausgang: mit Verstärkungsregelung
- Verkabelte automatische Stummschaltung
- Verkabelter Empfänger für Fernbedienung

## Sicherheit/Diebstahlschutz

- Vorderseite: Abnehmbar
- Displayverdunkelung: 10/20 Sek. auswählbar

## Zubehör

- Benutzerhandbuch: Englisch, Niederländisch, Französisch, Deutsch, Italienisch
- Kurzanleitung: Englisch, Französisch, Niederländisch, Deutsch, Italienisch

## Leistung

- Stromversorgung: 12 V DC

## Abmessungen

- Abmessungen Produkt (B x H x T): 188 x 58 x 190 mm
- Gehäuse: 1 Din



Ausstellungsdatum  
2013-06-14

Version: 1.0.4

12 NC: 8670 000 96919  
EAN: 87 12581 66462 6

© 2013 Koninklijke Philips N.V.  
Alle Rechte vorbehalten.

Technische Daten können ohne vorherige Ankündigung geändert werden. Die Marken sind Eigentum von Koninklijke Philips N.V. oder der jeweiligen Firmen.

[www.philips.com](http://www.philips.com)