

Philips Cineos  
Zestaw kina domowego  
5.1

Odtwarzanie płyt DVD

HTS9810



## Koniec z kinem domowym. Czas na kino w domu

### dzięki dźwiękowi 9.1 Cinema Sound

Zanurz się w potężnym dźwięku, obrazie i podziwiał doskonały projekt. Posłuchaj dźwięku 9.1 Cinema Sound, który w połączeniu z technologią Ambisound sprawi, że we własnym domu poczujesz się, jak w kinie. HTS9810 to czyste piękno i doskonałe parametry dla każdego miłośnika kina w domu.

#### Connect

- Funkcja EasyLink umożliwia sterowanie wszystkimi urządzeniami HDMI CEC przy użyciu jednego pilota.
- Szybkie złącze USB 2.0 zapewnia odtwarzanie filmów i utworów muzycznych przechowywanych w pamięci flash USB
- MP3 Link umożliwia odtwarzanie muzyki z przenośnych odtwarzaczy multimedialnych

#### Na żywo

- Przyciski sterujące ekranu dotykowego umożliwiają proste odtwarzanie i kontrolę głośności
- Wysokie kolumny głośnikowe zapewniają imponujący dźwięk
- Tylne głośniki bezprzewodowe to mniej kabli w pokoju

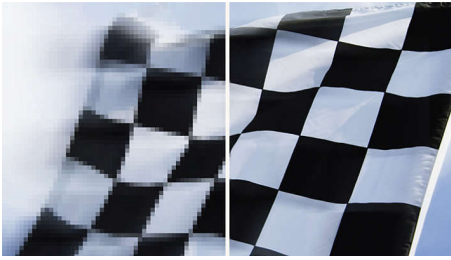
#### Usłysz

- 9.1 Cinema Sound zapewnia dźwięk przestrzenny 9.1 z zastosowaniem tylko 5 głośników
- Technologia FullSound™ ożywia muzykę z plików MP3
- Doskonała jakość dźwięku dzięki głośnikom wysokotonowym z miękką kopułką oraz systemowi DoubleBASS

# PHILIPS

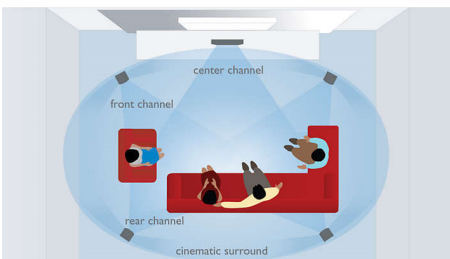
# Zalety

## Faroudja DCDi



Ciesz się niezwykłą ostrością i wysoką jakością obrazu w telewizorach z Faroudja DCDi. Technologia DCDi eliminuje postrzępione krawędzie pojawiające się podczas oglądania zwykłego obrazu wideo z przeplotem, szczególnie w przypadku ruchomego obrazu, zapewniając naturalnie wyglądające sceny akcji. Przenieś swoje wrażenia wizualne na wyższy poziom dzięki krystalicznym i bardziej płynnym obrazom.

## 9.1 Cinema Sound



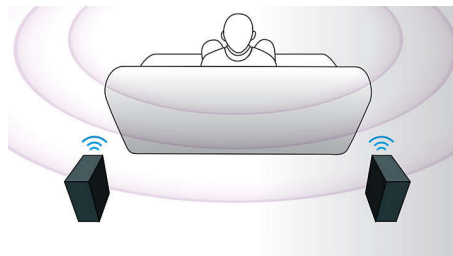
9.1 Cinema Sound dzięki technologii Ambisound tworzy otoczenie dźwiękowe nieodlegające od jakości oferowanej w nowoczesnym kinie. Bez konieczności stawiania mnóstwa głośników 9.1 Cinema Sound stwarza niesamowite wrażenie głośników rozstawionych wzdłuż ścian pomieszczenia. Dzięki temu odtwarza dźwięk właściwy dla sali kinowej w Twoim własnym salonie, dostarczając dźwięk przestrzenny niezrównanej jakości.

## Doskonała jakość dźwięku



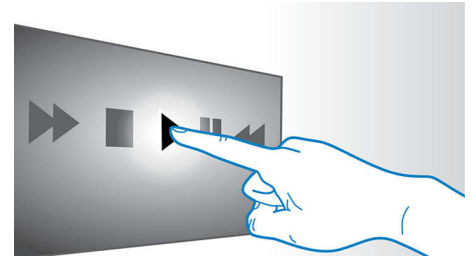
Unikalna jakość dźwięku możliwa dzięki systemowi DoubleBASS i głośnikom wysokotonowym z miękką kopułką. System DoubleBASS przechwytuje dźwięki o niskiej częstotliwości i odtwarza je w paśmie słyszalnym subwoofera, umożliwiając usłyszenie nawet najniższych dźwięków. Głośniki wysokotonowe z miękką kopułką czysto odtwarzają wysokie i średnie częstotliwości, które zwiększają wyrazistość oraz poszerzają scenę dźwiękową.

## Tylnie głośniki bezprzewodowe



Zalety tylnych głośników bezprzewodowych to elastyczność i mobilność w ich rozstawieniu. Skonstruowane przy użyciu technologii niepowodującej zakłóceń głośniki bezprzewodowe zapewniają pełny dźwięk przestrzenny bez szpecących połączeń kablowych.

## Przyciski sterujące ekranu dotykowego



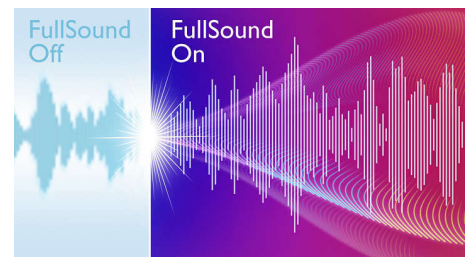
Obsługa przez ekran dotykowy pozwala sterować głośnością i innymi opcjami odtwarzania poprzez dotknięcie przycisków sterujących na panelu przednim.

## Wysokie kolumny głośnikowe



Wysokie kolumny głośnikowe zapewniają imponujący dźwięk

## FullSound™



Innowacyjna technologia FullSound firmy Philips wiernie przywraca skompresowanej muzyce MP3 szczegóły dźwiękowe, a ponadto wzbogaca je, zapewniając dźwięk o jakości płyty CD. Działając w oparciu o algorytm końcowego przetwarzania dźwięku, technologia FullSound łączy w sobie naszą wiedzę w dziedzinie odtwarzania muzyki z możliwościami cyfrowej obróbki sygnału (DSP) najnowszej generacji. Pozwala to uzyskać głębsze i dynamiczniejsze tony niskie, zwiększoną ostrość głosu i dźwięku instrumentów oraz ogromne bogactwo szczegółów. Odkryj na nowo naturalne brzmienie muzyki skompresowanej do formatu MP3, które poruszy Twoją duszę i porwie Cię do tańca.

## Dane techniczne

### Dźwięk

- Przetwornik cyfrowo-analogowy: 24 bity, 192 kHz
- Pasmo przenoszenia: 20–20 000 Hz Hz
- Moc wyjściowa (RMS): (@10%THD): 8 x 75 W (przedni/przedni boczny/tylny/tylny boczny) + 1 X 100 W (środkowy) + 1 X 100 W (subwoofer)
- Funkcje poprawy dźwięku: Cyfrowy wzmacniacz klasy „D”, Regulacja tonów wysokich i niskich, ClearVoice, DoubleBass, System Smart Surround
- System dźwięku: Ambisound, Dolby Digital, Dolby Prologic II, DTS, Stereo
- Ustawienia korektora: Akcja, Classic, Koncert, Dramat, Jazz, Rock, Cyfrowy, Gry, Wiadomości, Impreza, Sport
- Stosunek sygnału do szumu: &gt; 95 dB

### Głośniki

- Zakres kanału centralnego: 120–20 000 Hz Hz
- Głośnik centralny: 2-drożny
- Głośnik satelitarny: 2-drożny, 4 stojaki podłogowe, Przód ekranowany magnetycznie, Tyłne głośniki bezprzewodowe
- Przetwornik głośnika centralnego: 18 mm kopułkowy głośnik wysokotonowy, 2 niskotonowe 2,5"
- Pasmo przenoszenia głośnika satelit.: 120–20 000 Hz Hz
- Impedancja głośnika satelitarnego: 6 ohm
- Pasmo przenoszenia subwoofera: 20-120 Hz
- Impedancja głośnika centralnego: 4 ohm
- Przetworniki głośników satelitarnych: 2x3" pełnozakresowy głośn. niskotonowy, 18 mm kopułkowy głośnik wysokotonowy, Głośnik niskotonowy 2,5"
- Przetwornik subwoofera: Subwoofer o dużym skoku 1 x 6,5 cala
- Typ subwoofera: Aktywny
- Impedancja subwoofera: 4 ohm

### Możliwości połączeń

- Złącza z przodu/z boku: Wejście liniowe MP3, USB

- Gniazda z tyłu: Wejście AUX, Wyjście Component Video, Dopasowane złącza głośnikowe, Wyjście HDMI, Przewód łączący (do zasilacza), SCART1 (CVBS, wyjście RGB), Wejście TV (audio, cinch)
- Subwoofer (zasilacz): Wejście AUX (typu cinch, 2 pary), Koncentryczne wejście cyfrowe, Antena FM, Przewód łączący (do jednostki głównej), Optyczne wejście cyfrowe

### Tuner/Odtwarzanie/Transmisja

- Pasma tunera: AM, FM
- RDS: Nazwa stacji

### Karton zewnętrzny

- EAN: 87 12581 38933 8
- Długość: 120 cm
- Liczba opakowań konsumenckich: 1
- Szerokość: 80 cm
- Waga brutto: 49 kg
- Wysokość: 73.2 cm
- Waga netto: 42.634 kg
- Waga opakowania: 6.366 kg

### Moc

- Zużycie energii: 180 W
- Źródło zasilania: 220–240 V, 50 Hz
- Pobór mocy w trybie gotowości: &lt; 1 W

### Wymiary opakowania

- Wysokość: 73.2 cm
- Rodzaj opakowania: Karton
- Typ ułożenia półki: Poziomo
- Szerokość: 80 cm
- Głębokość: 120 cm
- Liczba produktów w zestawie: 1
- EAN: 87 12581 38933 8
- Waga brutto: 49 kg
- Waga netto: 42.634 kg
- Waga opakowania: 6.366 kg

### Wymiary produktu

- Wysokość: 29.97 cm
- Szerokość: 30.42 cm
- Głębokość: 8.455 cm
- Waga: 2.74 kg
- Wysokość (z podstawą): 30.594 cm
- Szerokość (z podstawą): 30.42 cm
- Głębokość (z podstawą): 13.52 cm
- Waga (z podstawą): 3.5 kg

### Akcesoria

- Akcesoria w zestawie: Antena FM, Przewód łączący, Skrócona instrukcja obsługi, Pilot, Śruby do montażu na ścianie x2, Instrukcja obsługi, Broszura gwarancyjna (cały świat), Baterie do pilota, Pełny przewód SCART, Przewód HDMI, Przewód liniowy MP3, Przewód zasilający, Uchwyt do montażu na ścianie

### Wymiary

- Głębokość opakowania: 1200 mm
- Szerokość urządzenia: 304,2 mm
- Wysokość opakowania: 732 mm
- Wysokość urządzenia: 299,7 mm
- Szerokość opakowania: 800 mm
- Głębokość urządzenia: 84,55 mm
- Waga urządzenia: 2,74 kg
- Waga subwoofera: 12,7 kg
- Głębokość subwoofera: 322 mm
- Wysokość subwoofera: 425 mm
- Szerokość subwoofera: 322 mm

### Odtwarzanie dźwięku

- Format kompresji: MP3, WMA
- Odtwarzane nośniki: CD, CD-R, CD-R/RW, Pamięć flash USB
- Szybkość kompresji MP3: 32–256 kb/s i VBR (zmienna)

### Obraz/wyświetlacz

- Przetwornik cyfrowo-analogowy: 12 bitów,

# Dane techniczne

108 MHz

- Funkcje poprawy obrazu: Zwiększanie rozdzielczości obrazu, Faroudja DCDi, Wysoka rozdzielczość (720p, 1080i, 1080p)

## Odtwarzanie zdjęć

- Format kompresji zdjęć: JPEG
- Odtwarzane nośniki: CD-R/RW, DVD+R/+RW, Pamięć flash USB
- Funkcje poprawy obrazu: Obracanie, Pokaz

slajdów z odtwarzaniem muzyki, Zoom

## Odtwarzanie video

- Odtwarzane nośniki: CD-R/CD-RW, DVD-Video, Video CD/SVCD, DVD+R/+RW, DVD-R/-RW
- Formaty kompresji: DivX 3.11, DivX 4.x, DivX 5.x, DivX 6.0, MPEG1, MPEG2, DivX Ultra, WMV 9
- System odtwarzania płyt video: NTSC, PAL



Data wydania 2024-03-28

Wersja: 1.0.7

EAN: 87 12581 38933 8

© 2024 Koninklijke Philips N.V.  
Wszelkie prawa zastrzeżone.

Dane techniczne mogą ulec zmianie bez powiadomienia.  
Znaki towarowe są własnością Koninklijke Philips N.V.  
lub własnością odpowiednich firm.

[www.philips.com](http://www.philips.com)