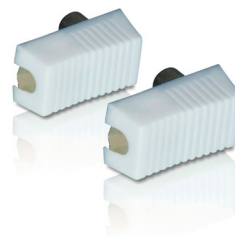




Philips  
Разъемы PAL

9,52 мм (M) и 9,52 мм (F)

SWV2561W



## Гарантия надежного подключения

с разъемами Pal

Эти разъемы Pal служат для передачи аудио/видеосигналов между компонентами.

### Наслаждайтесь хорошим качеством изображения

- Никелированные разъемы для надежного подключения
- Качественное изготовление

### Слушайте звук лучшего качества

- Никелированные разъемы для надежного подключения

### Простая установка

- Нескользящий эргономичный захват для простоты использования

### Увеличенная прочность

- Гибкая полихлорвиниловая оболочка
- Резиновый кабельный зажим

# PHILIPS

Разъемы PAL  
9,52 мм (M) и 9,52 мм (F)

# Характеристики

## Информация об упаковке

- EAN/UPC/GTIN: 87 10895 99680 8
- Количество: 1
- Вес брутто: 0,018 кг
- Вес нетто: 0,015 кг
- Вес упаковки: 0,013 кг



## Размеры

- Длина изделия: 11,5 см
- Размеры продукта (Ш x В): 95 x 24 миллиметра

SWV2561W/10

# Основные

## Никелированные разъемы

Никелированные разъемы позволяют получить устойчивое соединение кабеля и разъема для надежного подключения.

## Никелированные разъемы

Никелированные разъемы позволяют получить устойчивое соединение кабеля и разъема для надежного подключения.

## Удобная ручка

Нескользящий захват делает подключение компонентов эргономичным и удобным.

## Гибкая полихлорвиниловая оболочка

Гибкая полихлорвиниловая оболочка обеспечивает защиту сердечника кабеля. Служит также для дополнительной прочности и удобства установки.

## Резиновый кабельный зажим

Резиновый кабельный зажим обеспечивает безопасное и в то же время гибкое соединение между устройством и разъемом.



Дата выпуска 2022-05-27

Версия: 4.1.12

12 NC: 8670 000 24674  
EAN: 87 10895 99680 8

© 2022 Koninklijke Philips N.V.  
Все права защищены.

Характеристики могут меняться без предварительного уведомления. Торговые марки являются собственностью Koninklijke Philips N.V. или соответствующих владельцев.

[www.philips.com](http://www.philips.com)