

# Краткое руководство



Шаг А *Подключение*

Шаг В *Настройка*

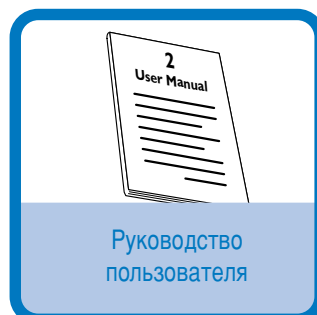
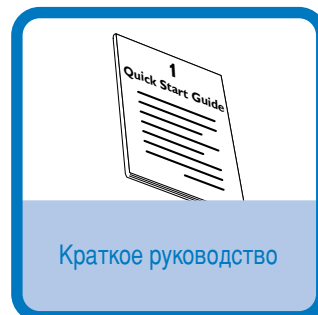
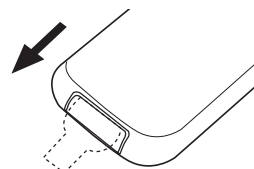
Шаг С *Использование*

## Что входит в комплект поставки?

В комплект должно входить следующее.



Снимите защитную  
пластиковую пленку



**PHILIPS**

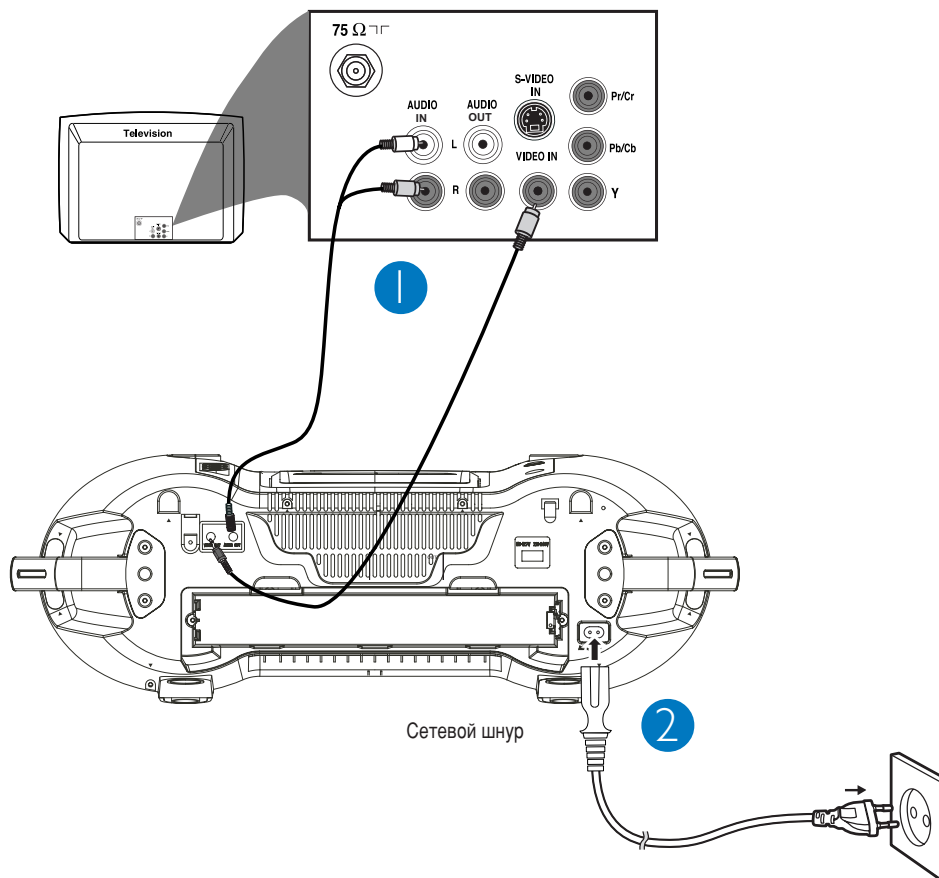
## Шаг А Подключение

1

Подключите видео и аудиокабели к телевизору.

2

Подключите систему и телевизор к питанию.



## Шаг В Настройка

### Настройка телевизора

1

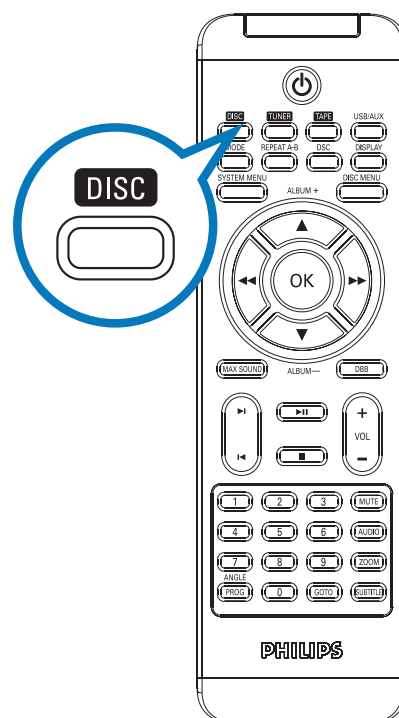
Нажмите кнопку **STANDBY-ON** (⏻ на пульте ДУ) для включения устройства.

2

Нажмите кнопку **SOURCE** (**DISC** на пульте ДУ) для выбора источника диска.

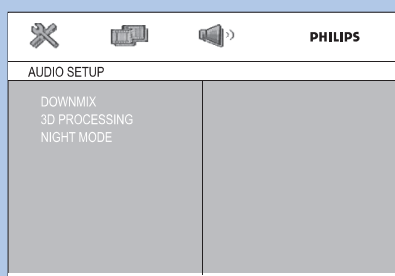
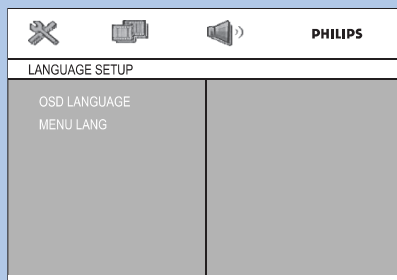
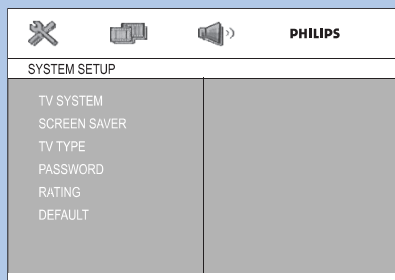
3

Включите телевизор и настройте на правильный входной видеоканал.



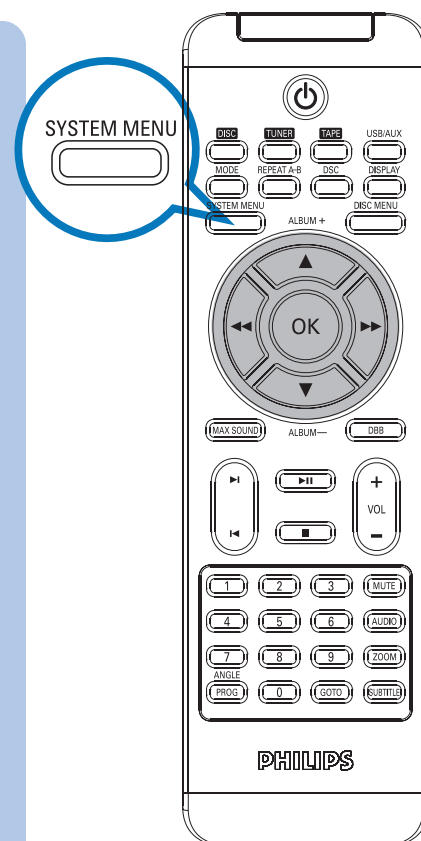
## Шаг В Настройка

### Настройка параметров меню системы



#### Совет

См. главы "Подготовка" и "Параметры меню системы" в руководстве пользователя для подробных описаний.



## Шаг С Использование

### Воспроизведение диска

- 1 Нажмите кнопку **OPEN•CLOSE** на верхней части системы, чтобы открыть крышку отсека для дисков.
- 2 Вставьте диск этикеткой вверх и закройте лоток диска.
- 3 2 Воспроизведение начнется автоматически. В противном случае, нажмите кнопку **▶||**.
- 4 Для остановки воспроизведения нажмите кнопку **■**.

#### Совет


Возможности воспроизведения и дополнительные функции подробно описаны в прилагаемом руководстве пользователя.

### Программирование и настройка радиостанций

- 1 Нажмите кнопку **SOURCE** (**TUNER** на пульте ДУ) для выбора тюнера в качестве источника.
- 2 Нажимайте кнопку **PROG** более двух секунд для программирования всех доступных станций в порядке частот.
- 3 Нажимайте кнопку **◀/▶** пока не отобразится установленная станция.

### Воспроизведение с запоминающего устройства USB большой емкости.

На этой системе можно пользоваться флэш-накопителями USB (USB 2.0 или USB1.1), плеерами с флэш-памятью USB (USB 2.0 или USB1.1), картами памяти (требуется дополнительное устройство чтения карт памяти).

- 1 Вставьте разъем устройства USB в соответствующее гнездо  на передней панели основного устройства.
- 2 Один или несколько раз нажмите кнопку **SOURCE** (Источник) (или нажмите кнопку **USB/AUX** на пульте ДУ) для выбора USB.
- 3 Воспроизводите аудиофайлы USB аналогично воспроизведению альбомов/дорожек на CD.

