



FWM75




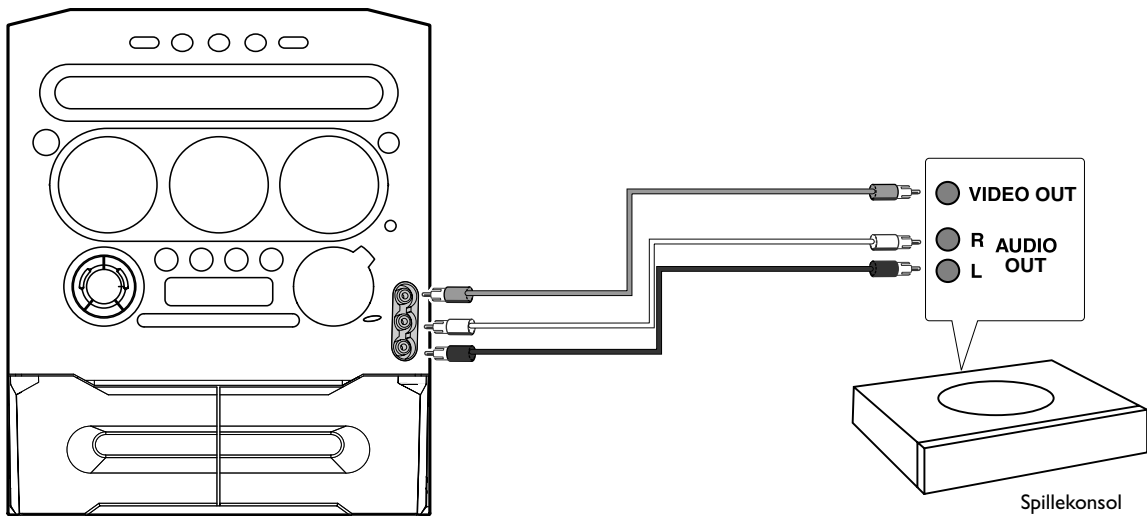
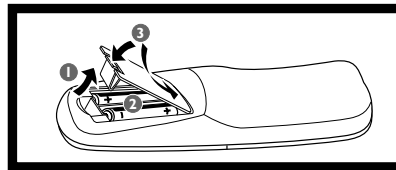
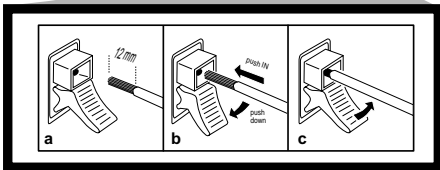
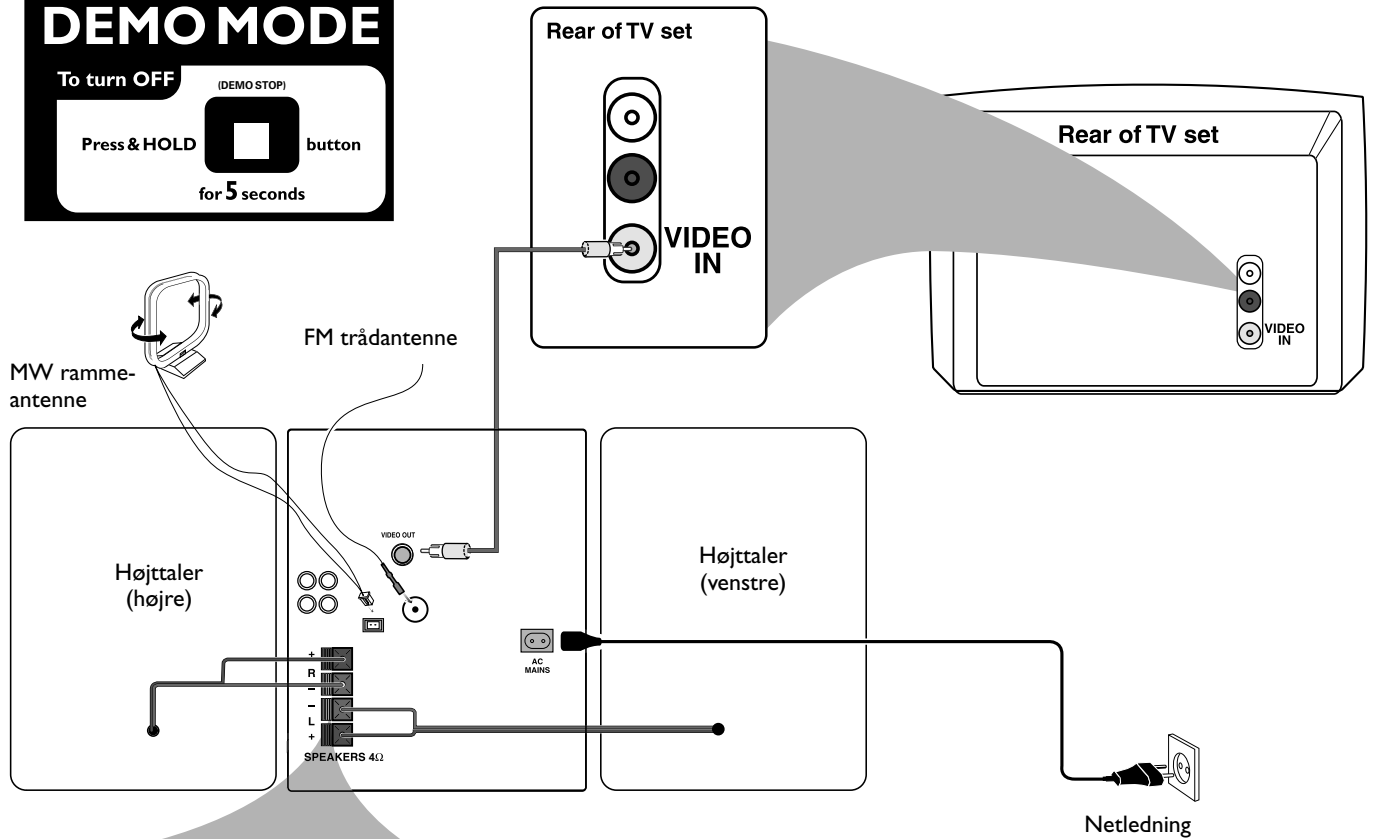
PHILIPS

Brug denne simple og hurtige brugsanvisning for at komme i gang med at lytte til din favorit-musik.

DEMO MODE

To turn OFF (DEMO STOP)

Press & HOLD  button for 5 seconds

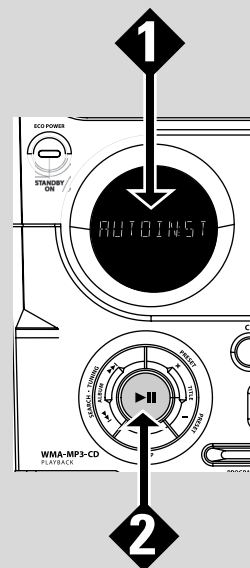


Se de følgende sider i brugsanvisningen for at få mere detaljerede anvisninger.

Gameport-betjening	167
Basisbetjening	168~169
CD-betjening	170~172
Tuner-betjening	173~175
Betjening af båndoptageren / Båndoptagelse	176~177
Timer-betjening	178~179
Fejlsøgning	181

A Plug and Play

- Når du tænder for strømmen, vil der stå "AUTO INSTALL - PRESS PLAY" i displayet.
- Tryk på ► || på systemet for at starte installeringen.
 - "INSTALL" vises i displayet, efterfulgt af "TUNER" og "AUTO".
 - PROG starter med at blinke.
 - Når alle mulige radio-stationer er gemt eller hele hukommelsen for 40 forudindstillede stationer er brugt, vil den sidste forudindstillede radio-station (eller den første mulige RDS station) blive afspillet.

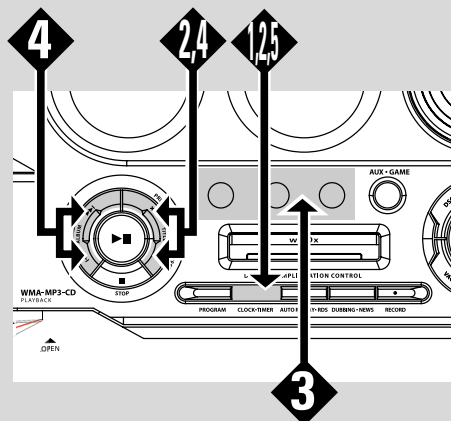


B Timer-betjening

- Tryk på **CLOCK•TIMER** (eller på **CLK/TIMER** på fjernbetjeningen) indtil displayet viser "SELECT CLOCK OR TIMER" (vælg ur eller timer).
- Tryk derefter på **-/+** så displayet i stedet for viser "TIMER". Tryk igen på **CLOCK•TIMER** for at bekræfte.
- Tryk på **CD** eller **TUNER** eller **TAPE** for at vælge den lydkilde. De vil vækkes ved.
- Indstil vækketidspunktet ved at trykke gentagne gange på **◀◀** eller **▶▶** (for at indstille timetal) og på **-** eller **+** (for at indstille minuttal).
- Indlæs vækketidspunktet ved at trykke på **CLOCK•TIMER**.

For at afslutte uden at gemme indstillingen

- Tryk på ■ på systemet.



C Lægning af discs

- Tryk på **OPEN•CLOSE ▲** for at lukke CD-karussellen op.
- Læg en disc i skuffen med den trykte side opad.
- Tryk igen på **OPEN•CLOSE ▲** for at lukke skuffen i.
- Tryk på ► || for at starte afspilning.

