

PHILIPS

Радио со
часовник

Серија 3000

R3505



Корисничко упатство

Регистрирајте го вашиот производ и добијте поддршка на
www.philips.com/support

Содржина

1	Важно	2	7	Информации за производит	9
	Безбедност	2			
2	Вашето радио со часовник	3	8	Решавање проблеми	9
	Вовед	3			
	Што има во кутијата	3			
	Преглед на радиото со часовник	3			
3	Вовед	4	9	Известување	10
	Поставување батерии	4			
	Поврзување со напојување	4			
	Поставување време	4			
	Вклучување	4			
4	Слушање DAB+ радио	5			
	Пребарување за DAB+ радиостаници	5			
	Автоматско зачувување DAB+ радиостаници	5			
	Рачно зачувување DAB+ радиостаници	5			
	Избирање меморирана DAB+ радиостаница	5			
	Прикажување информации за DAB+	5			
	Користење на мени DAB+	6			
5	Слушање FM радио	6			
	Пребарување за FM радиостаници	6			
	Автоматско зачувување FM радио станици	6			
	Рачно зачувување FM радио станици	7			
	Избирање меморирана радиостаница	7			
	Прикажување RDS информации	7			
	Користење на FM мени	7			
6	Други карактеристики	8			
	Поставување време за аларм	8			
	Поставување тајмер за спиење	8			
	Прилагодување на јачина на звук	8			
	Прилагодување осветлување на екран	8			

1 Важно

Безбедност



Предупредување

- Никогаш немојте да го вадите куќиштето на ова радио со часовник.
 - Никогаш немојте да подмачкувате ниту еден дел од ова радио со часовник.
 - Никогаш немојте да го поставувате ова радио со часовник над друга електрична опрема.
 - Чувајте го радиото со часовник подалеку од директна сончева светлина, отворен пламен или топлина.
 - Уверете се дека секогаш имате лесен пристап до кабелот за електрично напојување, приклучокот или адаптерот за да го исклучите радиото со часовник од електрично напојување.
-
- Прочитајте ги овие упатства.
 - Придржувајте се на сите предупредувања.
 - Следете ги сите упатства.
 - Не блокирајте ниеден од отворите за вентилација. Инсталирајте во согласност со упатствата на производителот.
 - Не инсталирајте во близина на никакви извори на топлина како радијатори, грелки, печки или други апарати (вклучувајќи и засилувачи) што создаваат топлина.
 - Заштитете го електричниот кабел од нагазување или продупчување, особено кај приклучоците, дополнителните приклучни места на приклучница и местото каде што истите излегуваат од радиото со часовник.
 - Користете само додатоци/прибор наведени од производителот.
 - Исклучете го апаратот при бури со грмотевици или кога не се користи долг временски период.
 - За секако сервисирање ангажирајте квалификуван сервисен персонал. Сервисирање е потребно кога апаратот е оштетен на било кој начин, кога електричниот кабел или приклучокот се оштетени, истурена е течност или предмети паднале во апаратот, апаратот бил изложен на дожд или влага, не работи нормално или паднал.
 - **ВНИМАНИЕ** при користење батерии-за да спречите истекување на батериите што може да доведе до телесна повреда, штета на имот или штета на радиото со часовник:

- Инсталирајте ги сите батерии правилно, + и - како што е означено на единицата.
- Извадете ги батериите кога единицата не се користи долго време.
- Батеријата не треба да се изложува на претерана топлина како сончева светлина, оган или сл.
- Ова радио со часовник не треба да биде изложено на капење или прскање.
- Не ставајте никакви извори на опасност на радиото со часовник (на пр. предмети наполнети со течност, запалени свеќи).
- Таму каде што приклучокот на адаптерот за директно вклучување се користи како уред за исклучување, уредот за исклучување треба да остане лесно пристапен и употреблив.

2 Вашето радио со часовник со часовник

Ви честитаме на купувањето и добредојдовте во Philips! За целосни придобивки од поддршката што ја нуди Philips, регистрирајте го вашиот производ на www.philips.com/support.

Вовед

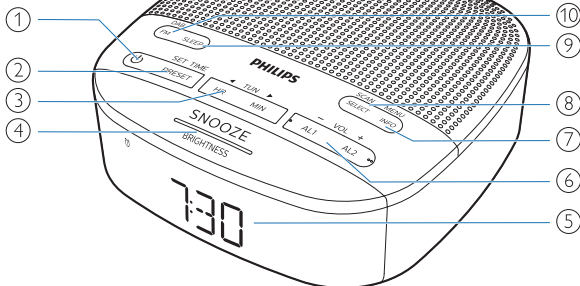
Со ова радио со часовник, можете да

- слушате и FM радио и радио со дигитално аудио емитување (DAB+);
- поставите два аларми да свонат во различни времиња.

Што има во кутијата

Проверете ја и идентификувајте ја содржината на вашиот пакет:

- Главна единица
- Адаптер за наизменично електрично напојување
- Кратко упатство
- Брошура за безбедност и гаранција



Преглед на радиото со часовник

- 1 Вклучи или префрли во подготвеност.
- 2 **PRESET / SET TIME**
 - Зачувување радиостаници во меморија.
 - Избирање меморирана FM станица или DAB станица.
 - Поставување време.
- 3 **HR / MIN / ◀TUN ▶**
 - Пребарување за радиостаници.
 - Поставување час и минути.
- 4 **SNOOZE / BRIGHTNESS**
 - Одложување аларм.
 - Прилагодување осветлување на екран.
- 5 **Екран**
 - Го прикажува тековниот статус.
- 6 **AL1 / AL2 / – VOL +**
 - Поставување аларм.
 - Прилагодување на јачина на звук.
- 7 **MENU / INFO**
 - Влегува во менито DAB+.
 - Прикажува информации за станица DAB/RDS.
- 8 **SCAN / SELECT**
 - Автоматско скенирање/зачувување радиостаници.
 - Потврдување избор.
- 9 **SLEEP**
 - Поставување на тајмерот за спиење.
- 10 **FM / DAB**
 - Избира FM или DAB+ режим.

3 Вовед

Секогаш следете ги упатствата во оваа глава по редослед.

Поставување батерии

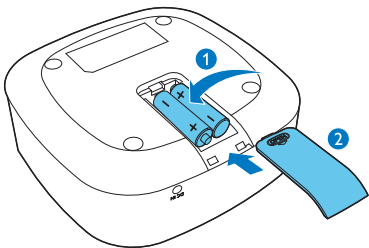
Батериите можат само да го поддржат часовникот и поставките за аларм.



Внимание

- Ризик од експлозија! Чувајте ги батериите подалеку од топлина, сончева светлина или оган. Никогаш не фрлајте ги батериите во оган.
- Батериите содржат хемиски супстанции, затоа тие треба правилно да се фрлат.

Ставете 2 AAA батерии (не се вклучени) со точен поларитет (+/-) како што е илустрирано.



Поврзување со напојување



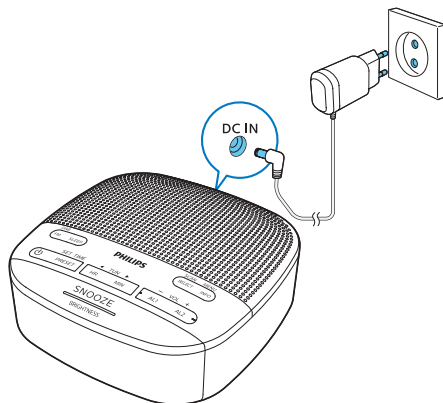
Внимание

- Ризик од оштетување на производот! Уверете се дека напонот на струјата соодветствува со напонот отпечатен на задната и долната страна на радиото со часовник.
- Ризик од струен удар! Кога го исклучувате адаптерот за напојување, секогаш влечете го приклучокот од приклучницата. Никогаш не влечете го кабелот.
- Користете само адаптер за електрично напојување наведен од производителот или купен со оваа единица.



Напомена

- Печатената плочка се наоѓа на долниот дел од радиото со часовник.



Поставување време




Напомена


- Може да поставувате време само во режим на подготвеност.

- 1 Во режим на подготвеност, притиснете и задржете **SET TIME** повеќе од 2 секунди.
- 2 Притиснете **◀TUN▶** да изберете **<24 HR>** или **<12 HR>** часовен формат, а потоа притиснете **SET TIME** да потврдите.
- 3 Притиснете **HR** да поставите час и **MIN** да поставите минути, а потоа притиснете **SET TIME** да потврдите.
- 4 Притиснете **◀TUN▶** да поставите ден, месец и година [**DD-MM-YY**], а потоа притиснете **SET TIME** да потврдите.
- 5 Притиснете **◀TUN▶** да изберете **<UPDATE FROM RADIO>** или **<NO UPDATE>**, а потоа притиснете **SET TIME** да потврдите.
 - ↳ Се прикажува [**SAVED**] и времето е поставено.

Вклучување

Притиснете  за да го вклучите радиото со часовник.


↳ Единицата префрла на последниот избран извор.

Да префрлите во режим на подготвеност, повторно притиснете .

↳ Се прикажува часовник со реално време.

4 Слушање DAB+ радио

Пребарување за DAB+ радиостаници

- 1 Притиснете  за да го вклучите радиото со часовник.
- 2 Неколку пати притиснете **DAB / FM** да изберете **DAB** режим.
 - ↳ **[DAB]** ќе се прикажува повеќе од 2 секунди и иконата DAB ќе се исклучи.
 - ↳ Единицата ќе постави на последната пребарувана станица и ќе го прикаже името на станицата.
 - ↳ Кога ја користите за првпат, ќе се прикаже **[PRESS SELECT TO SCAN]**.
- 3 Притиснете **SCAN / SELECT**.
 - ↳ Единицата автоматски ги зачувува сите радиостаници DAB+ и ја емитува првата достапна станица.
 - ↳ Ако не е најдена DAB+ станица, ќе се прикаже **[NO SIG]** (нема DAB+ сигнал).

За да пребарувате станица од достапната листа на станици:

- ↳ Во режим DAB, притиснете **◀TUN▶** неколку пати да се движите низ достапните DAB+ станици.

Автоматско зачувување DAB+ радиостаници

Во DAB режим, притиснете и задржете **SCAN / SELECT** повеќе од 2 секунди.

- ↳ Единицата ги скенира сите достапни DAB+ радиостаници и ја емитува првата достапна станица.



Совет

- Во текот на овој процес не е складирана ни една DAB+ радиостаница за меморирање.
- Новите станици и услуги ќе бидат додадени во емитување DAB+. За да станат новите DAB+ станици и услуги достапни, редовно вршете целосно скенирање.

Рачно зачувување DAB+ радиостаници



Напомена

- Може да зачувате максимум 20 меморирани DAB+ радиостаници.

- 1 Пребарување за DAB+ радиостаница.
- 2 Притиснете и задржете **PRESET** повеќе од 2 секунди да го активирате режимот на програмирање.
- 3 Притиснете **◀TUN▶** неколку пати да изберете број.
- 4 Повторно притиснете **PRESET** да потврдите.
- 5 Повторете ги чекорите од 1 до 4 да зачувате повеќе DAB+ радиостаници.



Напомена

- Да отстраните зачувана DAB+ радиостаница, зачувајте друга станица на нејзиното место.

Избирање меморирана DAB+ радиостаница

- 1 Во режим DAB, притиснете **PRESET**.
- 2 Притиснете **◀TUN▶** неколку пати да изберете меморирана радиостаница, а потоа притиснете **SELECT** да потврдите.

Прикажување информации за DAB+

Додека слушате радио DAB+, притиснете **MENU / INFO** неколку пати да поминете низ следниве информации (ако се достапни):

- Име на станица
- Динамичен сегмент на етикета (DLS)
- Јачина на сигнал
- Тип програма (PTY)
- Име на групација
- Канал и фреквенција
- Стапка на грешка на сигнал
- Битова стапка и аудио статус
- Време
- Датум

Користење на мени DAB+

- 1 Во DAB режим, притиснете и задржете **MENU / INFO** повеќе од 2 секунди за да влезете во менито DAB+.
- 2 Притиснете **◀TUN▶** да минувате низ опциите на менито:
 - **[Scan]**: ги скенира сите достапни DAB+ радиостаници.
 - **[Manual]**: пребарува за конкретен канал/ фреквенција рачно и ја додава на листата на станици.
 - **[DRC]**: додава или отстранува степен на компензација за разликите во динамичниот опсег помеѓу радиостаници.
 - **[Prune]**: ги отстранува сите неважечки станици од листата на станици.
 - **[System]**: прилагодува системски поставки.
- 3 Да изберете опција, притиснете **SELECT**.
- 4 Повторете ги чекорите 2-3 ако некоја подопција е достапна под некоја опција.

[System]

- **[Reset]**: ги ресетира сите поставки на фабрички вредности.
- **[SW VER]** (верзија на софтвер): ја открива верзијата на софтвер на единицата.
- **[Language]**: поставува јазик на систем (англиски / германски / италијански / француски / норвешки / холандски).



Напомена

- Ако не се притисне копче во рок од 15 секунди, менито ќе се повлече.

5 Слушање FM радио



Напомена

- Чувајте го радиото со часовник подалеку од други електронски уреди за да избегнете радиоинтерференција.
- За подобар прием, целосно извлечете ја и прилагодете ја положбата на FM антената.

Пребарување за FM радиостаници

- 1 Притиснете **(i)** за да го вклучите радиото со часовник.
- 2 Неколку пати притиснете **FM / DAB** да изберете FM радио.
- 3 Притиснете и задржете **◀TUN▶** повеќе од 2 секунди.
 - ↳ Радиото со часовник автоматски пребарува за станица со силен прием.
- 4 Повторете го чекор 3 да пребарувате за повеќе радиостаници.

За рачно да пребарувате станици:

Во режим на FM пребарувач, притиснете **◀TUN▶** неколку пати да изберете фреквенција.

Автоматско зачувување FM радио станици

Во режим на FM пребарувач, притиснете и задржете **SCAN** повеќе од 2 секунди.

- ↳ Единицата ги зачувува сите достапни FM радиостаници автоматски и ја емитува првата станица.

Рачно зачувување FM радио станици



Напомена

- Може да зачувате максимум 20 FM радиостаници.

- 1 Пребарување за FM радиостаница.
- 2 Притиснете и задржете **PRESET** повеќе од 2 секунди да го активирате режимот на програмирање.
- 3 Притиснете **◀TUN▶** неколку пати да изберете број.
- 4 Повторно притиснете **PRESET** да потврдите.
- 5 Повторете ги чекорите од 1 до 4 да зачувате повеќе FM радиостаници.



Совет

- Да отстраните претходно зачувана станица, зачувајте друга станица на нејзиното место.

Избирање меморирана радиостаница

- 1 Во режим на FM пребарувач, притиснете **PRESET**.
- 2 Притиснете **◀TUN▶** неколку пати да изберете меморирана радиостаница, а потоа притиснете **SELECT** да потврдите.

Прикажување RDS информации

RDS (Систем за радио податоци) е услуга што овозможува FM радиостаниците да прикажуваат дополнителни информации.

Додека слушате, притиснете **MENU / INFO** неколку пати да поминете низ следниве информации (ако се достапни):

- Фреквенција на станица
- Име на станица
- Име на програма

Користење на FM мени

- 1 Во режим на FM пребарувач, притиснете и задржете **MENU / INFO** повеќе од 2 секунди да пристапите во менито FM.
- 2 Притиснете **◀TUN▶** да минувате низ опциите на менито:
 - **[Scan]**: скенира поставки.
 - **[System]**: прилагодува системски поставки.
- 3 Да изберете опција, притиснете **SELECT**.
- 4 Повторете ги чекорите 2-3 ако некоја подопција е достапна под некоја опција.

[Scan] (поставка за скенирање)

- **[All]** (сите станици): ги скенира сите достапни FM радиостаници.
- **[Strong]** (само силни станици): скенира само FM радиостаници со силен сигнал.

[System]

- **[Reset]**: ги ресетира сите поставки на фабрички вредности.
- **[SW Version]** (верзија на софтвер): ја открива верзијата на софтвер на единицата.
- **[Language]**: поставува јазик на систем (англиски / германски / италијански / француски / норвешки / холандски).

7 Информации за производот

Напомена

- Информациите за производот се предмет на промена без претходно известување.

Засилувач

Рангирана излезна моќност 1 W RMS

Бирач

Опсег на бирање	FM: 87,5-108 MHz DAB: 174,92-239,20 MHz
Решетка за бирање	50 KHz
Чувствителност	
- Моно, 26 dB S/N	< 22 dBf
Сооднос	
Вкупна хармонска дисторзија	< 3 %
Однос сигнал-шум	> 50 dBA

Општи информации

	Бренд: Philips;
Наизменично електрично напојување (адаптер за напојување)	Модел: AS030-050-EE060 Влез: 100-240 V~ 50/60 Hz; 0,15 A Излез: 5 V $\overline{\text{---}}$ 0,6 A
Потрошувачка на електрична енергија при работа	< 3 W
Потрошувачка на електрична енергија во подготвеност	< 1 W
Димензии (Ш x В x Д):	131 x 54 x 131 mm
Тежина (главна единица)	267,3 g

8 Решавање проблеми



Предупредување

- Никогаш не вадете го куќиштето на производот

За гаранцијата да биде важечка, никогаш не обидувајте се да го поправате уредот самите.

Ако се соочувате со проблеми кога го користите овој производ, проверете ги следниве ставки пред барањето сервис. Ако проблемот остане нерешен, одете на веб-локацијата на Philips (www.philips.com/support). Кога ќе го контактирате Philips, уверете се дека уредот е во близина и дека се достапни бројот на модел и сервискиот број.

Нема напојување

- Уверете се дека приклучокот за наизменично електрично напојување на единицата е правилно поврзан.
- Уверете се дека има електрична енергија во приклучниците за електрично напојување.

Нема звук

- Прилагодете ја јачината на звук.

Нема одговор од единицата

- Исклучете го и повторно приклучете го приклучокот за наизменично електрично напојување, па повторно вклучете ја единицата.

Слаб радио прием

- Чувајте го радиото со часовник подалеку од други електронски уреди за да избегнете радиоинтерференција.
- Целосно извлечете ја и прилагодете ја положбата на антената.

Алармот не функционира

- Правилно поставете го часовникот/алармот.

Поставката часовник/аларм е избришана

- Прекинато е напојувањето или е исклучен приклучокот за напојување.
- Ресетирајте го часовникот/ алармот.

9 Известување

Сите промени или измени направени на овој уред што не се изрично дозволени од **MMD Hong Kong Holding Limited** може да го понишат овластувањето на корисникот да работи со производот.

Со ова, **TP Vision Europe B.V.** изјавува дека овој производ е во согласност со основните барања и другите релевантни одредби содржани во Директивата 2014/53/EU. Изјавата за сообразност може да ја најдете на www.philips.com/support.



Овој производ е усогласен со барањата за радиоинтерференција на Европската Заедница.



Овој производ е дизајниран и изработен од материјали и компоненти со висок квалитет, кои може да се рециклираат и повторно да се користат.



Овој симбол значи дека производот не смее да се фрла како отпад од домаќинство и треба да се достави до соодветно место за собирање за да се рециклира. Следете ги локалните правила и никогаш не фрлајте го производот и батериите што повторно се полнат со обичен отпад од домаќинството. Правилното фрлање на стари производи и батерии што повторно се полнат помага да се спречат негативните последици по животната средина и човековото здравје.



Овој симбол значи дека производот содржи батерии опфатени од Европската Директива 2013/56/EU кои не може да се фрлаат со обичен отпад од домаќинството.

Информирајте се за локалниот систем за издвоено собирање на електрични и електронски производи и батерии. Следете ги локалните правила и никогаш не фрлајте го производот и батериите со обичниот отпад од домаќинството.

Правилното фрлање на стари производи и батерии помага да се спречат негативните последици по животната средина и човековото здравје.

Вадење на батериите за фрлање

Да ги извадите батериите за фрлање, видете го делот инсталирање на батерија.



Спецификациите се предмет на промена без известување.

2020 © Philips и Philips Shield Emblem се регистрирани трговски марки на Koninklijke Philips N.V. и се користат под лиценца. Овој производ е изработен од и се продава под одговорност на MMD Hong Kong Holding Limited. или една од неговите подружници и MMD Hong Kong Holding Limited е гарант во врска со овој производ.

TAR3505_12_UM_V1.0

