

Register your product and get support at
www.philips.com/welcome

PD7022
PD7022B



EN User manual 3

FR Mode d'emploi 89

DA Brugervejledning 23

IT Manuale utente 111

DE Benutzerhandbuch 45

NL Gebruiksaanwijzing 133

ES Manual del usuario 67

SV Användarhandbok 155

PHILIPS

Innehållsförteckning

1	Viktigt!	156
	Viktiga säkerhetsinstruktioner	156
	Obs!	158
<hr/>		
2	Bärbar DVD-spelare	161
	Inledning	161
	Förpackningens innehåll	161
	Översikt över huvudenheten	162
	Översikt över den andra skärmen	164
<hr/>		
3	Komma igång	165
	Förberedelser	165
	Ansluta den andra skärmen	166
	Ansluta strömmen	167
<hr/>		
4	Använda spelaren	168
	Slå på	168
	Välja OSD-språk	168
	Spela skivor	168
	Alternativ för uppspelning	169
<hr/>		
5	Justera inställningar	170
	Ställa in huvudenheten	170
	Ställa in den andra skärmen	171
<hr/>		
6	Fler funktioner i spelaren	172
	Ansluta extrautrustning	172
	Ansluta strömmen från ett nätuttag i huset	173
<hr/>		
7	Produktinformation	174
<hr/>		
8	Felsökning	175

1 Viktigt!

Viktiga säkerhetsinstruktioner

- ① Läs de här instruktionerna.
- ② Behåll de här instruktionerna.
- ③ Läs och ta till dig varningstexten.
- ④ Följ samtliga instruktioner.
- ⑤ Använd inte apparaten i närheten av vatten.
- ⑥ Rengör endast med torr trasa.
- ⑦ Installera den inte i närheten av någon värmekälla, som element, varmluftsintag, spis eller annan utrustning som avger värme (inklusive förstärkare).
- ⑧ Skydda elkabeln så att den inte blir trampad på eller kommer i kläm, särskilt intill kontakter, extrauttag och precis vid apparathöljet.
- ⑨ Använd endast kringutrustning och tillbehör som är godkända av leverantören.
- ⑩ Dra ur kontakten till apparaten vid åskväder samt när den inte ska användas på länge.
- ⑪ Överlåt allt underhåll till kvalificerad servicepersonal. Service är nödvändig när apparaten har skadats på något sätt, till exempel om en elkabel eller kontakt är skadad, vätska eller främmande föremål har kommit in i apparaten, apparaten har utsatts för regn eller fukt, inte fungerar som den ska eller om den har fallit i golvet.
- ⑫ Apparaten får inte utsättas för vattendroppar eller vattenstrålar.
- ⑬ Placera inga potentiellt skadliga föremål på enheten (t.ex. vattenfyllda kärl eller levande ljus).
- ⑭ Om MAINS-kontakten eller ett kontaktdon används som fränkopplingsenhet ska den vara lätt att komma åt.



Varning

- Ta aldrig bort höljet från apparaten.
- Smörj aldrig någon del av apparaten.
- Placera aldrig apparaten ovanpå någon annan elektrisk utrustning.
- Skydda apparaten mot direkt solljus, öppna lågor och värme.
- Titta aldrig rakt in i laserstrålen i apparaten.
- Se till att nätsladden, kontakten och adaptern alltid är enkelt tillgängliga så att du kan koppla bort apparaten från eluttaget.

Skydda hörseln

Lyssna med måttlig volym.

- Om du använder hörlurar och lyssnar med hög volym kan din hörsel skadas. Den här produkten kan generera ljud med decibelnivåer som kan orsaka nedsatt hörsel hos en normal person, även om exponeringen är kortare än en minut. De högre decibelområdena är till för personer som redan har nedsatt hörsel.
- Ljud kan vara vilseledande. Med tiden kan din "komfortnivå" anpassas till allt högre volymer. Så efter en längre tids lyssnande kan ljud som låter " normalt " i verkligheten vara högt och skadligt för din hörsel. För att skydda dig mot detta bör du ställa in volymen på en säker nivå innan hörseln anpassat sig, och lämna volymen på den nivån.

Upprätta en säker ljudnivå:

- Ställ in volymkontrollen på en låg nivå.
- Öka den sedan tills ljudet hörs bekvämt och klart, utan distorsion.

Lyssna under rimlig tid:

- Långvarig exponering för ljud, även på normalt "säkra" nivåer, kan förorsaka hörselskador.
- Använd utrustningen på ett förnuftigt sätt och ta en paus då och då.

Observera följande riktlinjer när du använder hörlurarna.

- Lyssna på rimliga ljudnivåer under rimlig tid.
- Justera inte volymen allteftersom din hörsel anpassar sig.
- Höj inte volymen så mycket att du inte kan höra din omgivning.

- Du bör vara försiktig eller tillfälligt sluta använda hörlurarna i potentiellt farliga situationer. Använd inte hörlurarna när du kör motorfordon, cyklar, åker skateboard osv. Det kan utgöra en trafikfara och är förbjudet på många platser.



Var försiktig

- Genom att använda kontrollerna eller justera funktionerna på något sätt som inte beskrivs i den här handboken kan du utsätta dig för farlig strålning eller annan osäker användning.

Obs!

Eventuella förändringar av den här enheten som inte uttryckligen har godkänts av Philips Consumer Lifestyle kan frånta användaren rätten att använda utrustningen.



Användning av den här produkten överensstämmer med EU:s förordningar om radiostörningar.

Miljöinformation

Allt onödigt förpackningsmaterial har tagits bort. Vi har försökt göra paketeringen lätt att dela upp i tre olika material: kartong (lådan), polystyrenskum (buffert) och polyeten (påsar, skyddande skumskiva). Systemet består av material som kan återvinnas och återanvändas om det monteras isär av ett specialiserat företag. Följ de lokala föreskrifterna för kassering av förpackningsmaterial, användna batterier och gammal utrustning.

Återvinning



Produkten är utvecklad och tillverkad av högkvalitativa material och komponenter som både kan återvinnas och återanvändas.

Symbolen med en överkryssad soptunna som finns på produkten innebär att produkten följer EU-direktivet 2002/96/EC:



Kassera aldrig produkten med annat hushållsavfall. Ta reda på de lokala reglerna om separat insamling av elektriska och elektroniska produkter. Genom att kassera dina gamla produkter på rätt sätt kan du bidra till att minska möjliga negativa effekter på miljö och hälsa.



Tillverkningen av otillåtna kopior av kopieringsskyddat material, bl.a. datorprogram, filer, sändningar och ljudinspelningar, kan innebära ett brott mot copyright-lagstiftningen och därmed vara straffbart. Den här utrustningen bör inte användas i sådana syften.

Det kan krävas tillstånd för inspelning och uppspelning av material. Mer information finns i Copyright Act 1956 och Performers' Protection Acts 1958 till 1972.

Den här produkten är försedd med teknik för upphovsrättsskydd som skyddas av metodanspråk i ett antal USA- patent och annan intellektuell äganderätt som tillhör Macrovision Corporation och andra rättighetsinnehavare. Användning av den här tekniken för upphovsrättsskydd får endast ske med tillstånd från Macrovision Corporation och är endast avsedd för hemanvändning och annan begränsad visning, såvida tillstånd för annat inte har inhämtats från Macrovision Corporation. Bakåtkompilering och isärmontering är inte tillåtet.



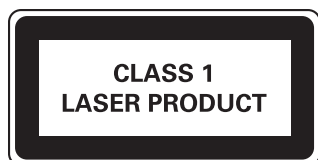
"DivX, DivX" Certified och tillhörande logotyper är varumärken som tillhör DivX, Inc. och används på licens.



Tillverkat på licens från Dolby Laboratories.

“Dolby” och dubbel-D-symbolen är varumärken som tillhör Dolby Laboratories.

Den här apparaten har följande etikett:



Klass 1 laserapparat

Varning! Om apparaten används på annat sätt än i denna bruksanvisning specificerats, kan användaren utsättas för osynlig laserstrålning, som överskrider gränsen för laserklass 1.

Observera! Stömbrytaren är sekundärt kopplad och bryter inte strömmen från nätet. Den inbyggda nätdelen är därför ansluten till elnätet så länge stickproppen sitter i vägguttaget.

2 Bärbar DVD-spelare

Gratulerar till din nya produkt och välkommen till Philips! Genom att registrera din produkt på www.philips.com/welcome kan du dra nytta av Philips support.

Inledning

Den bärbara DVD-spelaren spelar upp digitala videodisken som uppfyller den universella DVD-videostandarden. Med DVD-spelaren kan du spela upp filmer med verklig bildkvalitet och stereo- eller flerkanaligt ljud (beroende på skivan och uppspelningsinställningarna).

Du kan också välja ljudspår, textningsspråk och olika bildvinklar (även detta beroende på DVD-skivan). Dessutom kan du begränsa uppspelning av skivor som inte är lämpliga för barn.

Du kan spela upp följande skivor på DVD-spelaren (inklusive CD-R, CD-RW, DVD±R och DVD±RW):

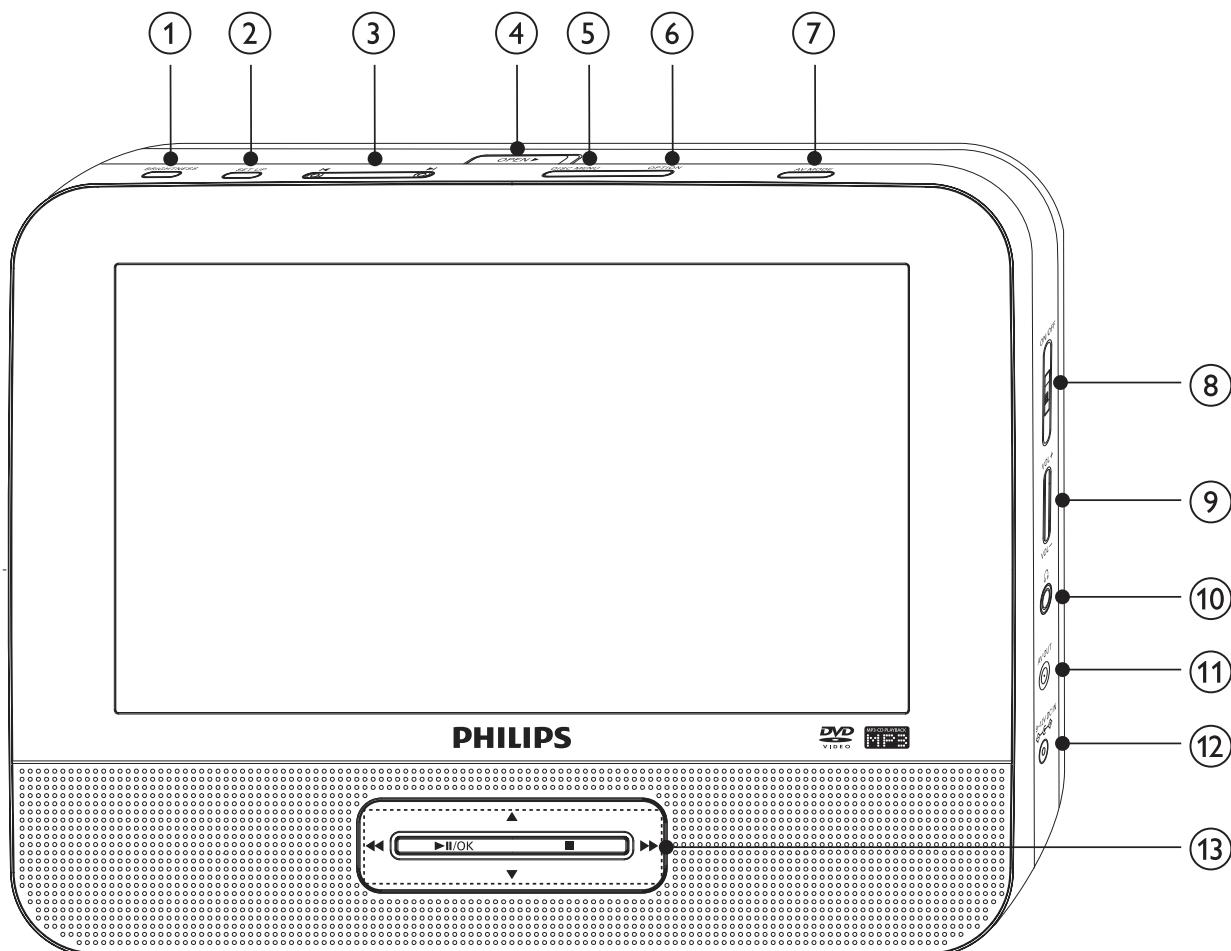
- DVD-video
- Video-CD
- Ljud-CD
- MP3-CD
- DivX
- Skivor med JPEG-filer

Förpackningens innehåll


Kontrollera och identifiera innehållet i förpackningen:

- 1 huvudenhet
- Andra skärm x 1
- Nätadapter x 1, ASUC12E-090080 (Philips)
- Biladapter x 1
- AV-kabel x 2
- Fästrem x 2
- Användarhandbok x 1
- Snabbstartsguide x 1

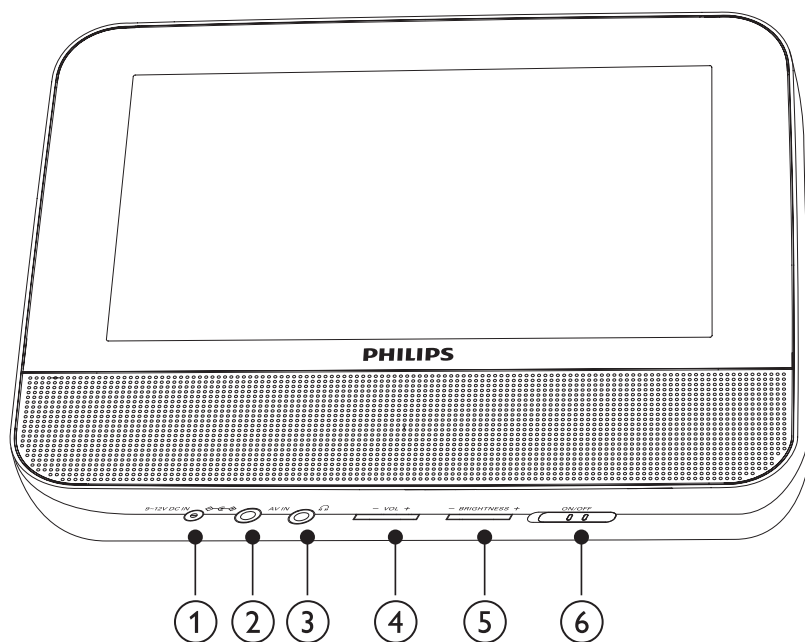
Översikt över huvudenheten




- ① **BRIGHTNESS**
 - Justera skärmens ljusstyrka.
- ② **SETUP**
 - Öppna eller stäng inställningsmenyn.
- ③ **◀▶**
 - Hoppa till nästa titel, kapitel eller spår.
- ④ **OPEN ▶**
 - Öppna skivfacket.
- ⑤ **DISC MENU**
 - För DVD – öppna eller stäng skivmenyn.
 - För VCD – slå på eller av PBC-läget (Playback Control).
 - För VCD-version 2.0 eller SVCD med aktiverad PBC – återgå till menyn.

- ⑥ **OPTIONS**
 - Visar alternativ som gäller aktuell aktivitet eller aktuellt val.
- ⑦ **AV MODE**
 - Växlar mellan PAL- och NTSC-läge.
- ⑧ **ON/OFF**
 - Slå på/av DVD-spelare.
- ⑨ **VOL +/-**
 - Höjer eller sänker ljudet.
- ⑩ 
 - Hörlursuttag.
- ⑪ **AV OUT**
 - Ljud-/videoutgång.
- ⑫ **DC IN**
 - Strömuttag.
- ⑬ **▲, ▼, ◀, ▶**
 - Navigerar i menyerna.
- ◀◀, ▶▶**
 - Sök bakåt/framåt med olika hastigheter.
- ▶||/OK**
 - Bekräftar inmatning eller val.
 - Startar, pausar eller återupptar skivuppspelning.
- - Stoppar skivuppspelning.

Översikt över den andra skärmen



- ① **DC IN**
 - Strömuttag.
- ② **AV IN**
 - Ljud-/videoingång.
- ③ 
 - Hörlursuttag.
- ④ **VOL -/+**
 - Minskar eller ökar volymen.
- ⑤ **BRIGHTNESS +/-**
 - Justera skärmens ljusstyrka.
- ⑥ **OFF/ON**
 - Slår av/på den andra skärmen.

3 Komma igång



Var försiktig

- Använd kontrollerna endast enligt beskrivningen i den här användarhandboken.
- Följ alltid anvisningarna i det här kapitlet i rätt följd.

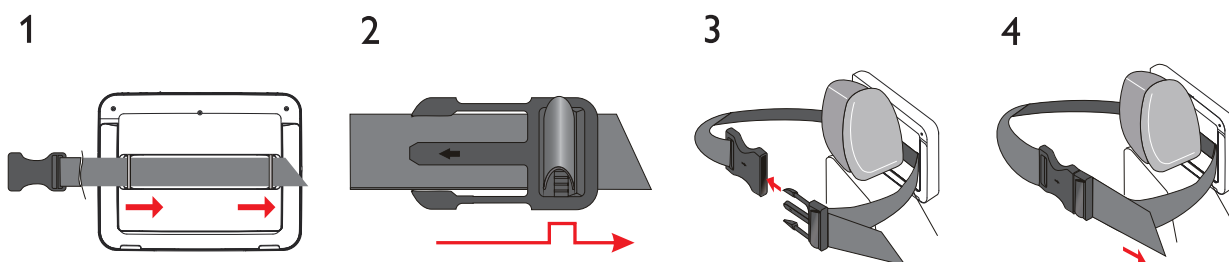
Om du kontaktar Philips behöver du ange din spelares modell- och serienummer. Modell- och serienumren finns på spelarens undersida. Skriv numren här:

Modellnr _____

Serienr _____

Förberedelser

När du ska använda spelaren i bilen fäster du huvudenheten och den andra skärmen på baksidan av framsätens nackstöd.



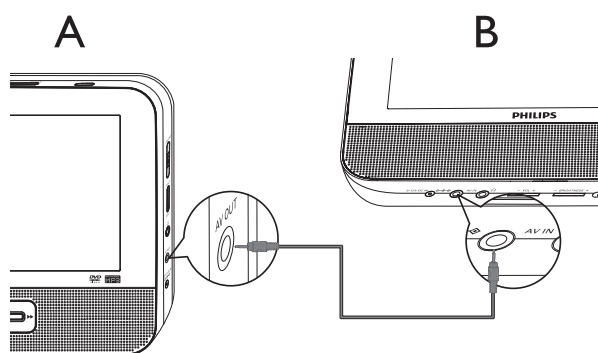
- 1 Dra remmen genom öglorna på baksidan av huvudenheten.
- 2 Håll spännet med den markerade pilen mot dig och fäst sedan spännet på remmen.
- 3 Placera huvudenheten på baksidan av nackstödet och fäst sedan spännet.
- 4 Dra remmen så att huvudenheten fästs ordentligt på nackstödet.
 - Upprepa stegen ovan när du ska fästa den andra skärmen.

Ansluta den andra skärmen



Var försiktig

- Stäng av spelaren innan du ansluter den andra skärmen.



A: huvudenhet, B: andra skärm

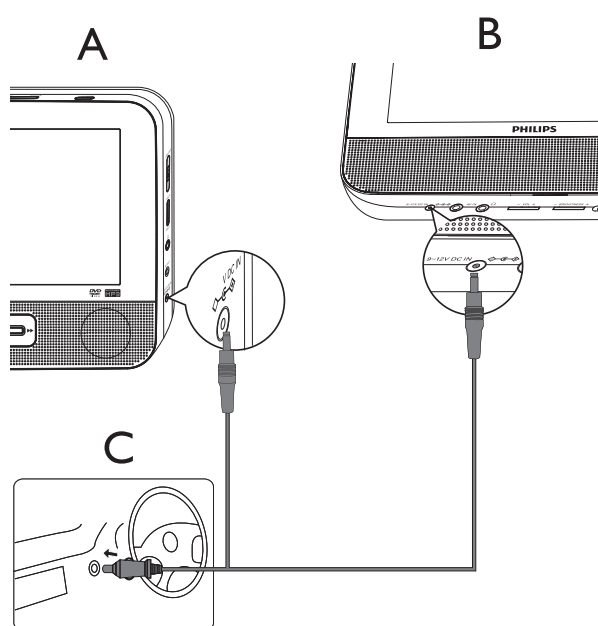
- 1 Anslut den medföljande AV-kabeln till
 - **AV OUT**-uttaget på huvudenheten.
 - **AV IN**-uttaget på den andra skärmen.

Ansluta strömmen



Var försiktig

- Risk för produktskada! Kontrollera att nätspänningen motsvarar den spänning som anges på bak- eller undersidan av spelaren.
- Risk för elektriska stötar! När du kopplar bort nätadaptern ska du alltid dra ut kontakten ur uttaget. Dra aldrig i kabeln.



A: huvudenhet, B: andra skärm, C: bilens cigarettändare

- 1 Anslut den ena kontakten från den ände på nätsladden som har två kontakter till **DC IN**-uttaget på huvudenheten.
- 2 Anslut den andra kontakten från den ände på nätsladden som har två kontakter till **DC IN**-uttaget på den andra skärmen.
- 3 Anslut kontakten från den ände på nätsladden som har en kontakt till bilens cigarettändaruttag.

4 Använda spelaren

Slå på

- 1 Skjut **ON/OFF**-reglaget på huvudenheten till läget **ON**.
 - När du ska slå på den andra skärmen skjuter du **OFF/ON**-reglaget på den andra skärmen till läget **ON**.
-

Välja OSD-språk

Du kan välja ett annat språk för skärmtexten.

- 1 Tryck på **SETUP**.
 - ↳ Installationsmenyn visas.
 - 2 Välj [**General**] > [**Language**].
 - 3 Tryck på ► och välj ett alternativ.
 - 4 Bekräfta genom att trycka på **OK**.
 - 5 Tryck på **SETUP** för att stänga.
-

Spela skivor

- 1 Skjut på **OPEN ►** på huvudenheten.
 - 2 Sätt i skivan med etiketten vänd uppåt.
 - 3 Tryck ned för att stänga skivfacket.
 - ↳ Uppspelingen startar automatiskt. Om inte trycker du på ►||/OK.
- Om en meny visas väljer du ett alternativ och trycker sedan på ►||/OK för att starta uppspelningen.
 - Gör en paus genom att trycka på ►||/OK. Tryck en gång till när du vill fortsätta uppspelningen.
 - Stoppa genom att trycka på ■ två gånger.
 - Om du vill välja föregående/nästa alternativ trycker du på ◀ eller ▶.
 - Om du vill söka inom video/audio trycker du på ◀◀ eller ▶▶ en gång eller fler.

Alternativ för uppspelning

- 1 Under uppspelning trycker du på **OPTIONS** och väljer uppspelningsalternativ.
- 2 Följ anvisningarna på skärmen.

5 Justera inställningar

Ställa in huvudenheten

Om du vill maximera upplevelsen av uppspelningen använder du **SETUP** till att finjustera inställningarna.

- 1 Tryck på **SETUP**.
↳ Inställningsmenyn visas.
- 2 Välj ett alternativ genom att använda navigeringsknapparna. Bekräfta genom att trycka på **OK**.

[General]	
[Language]	Välj visningsspråk för skärmen
[PBC settings]	Aktivera/avaktivera uppspelningskontroll.
[Power save]	Ställ in energisparläge.
[DivX (VOD)]	Hämta DivX-registreringskod.
[DivX subtitles]	Välj DivX-undertextningspråk.
[Parental(DVD)]	Välj alternativ för föräldrakontroll.
[Set password]	Ändra befintligt lösenord.
[Factory settings]	Återställ fabriksinställningarna.
[Video]	
[LCD Display]	Ställ in skärmens bildförhållande.
[TV standard]	Ställ in videoutgångsformat till TV-system.
[Brightness]	Justera skärmens ljusstyrka.
[Contrast]	Justera skärmens kontrast.
[Audio]	
[Dolby]	Ställ in Dolby-utgång.
[Version]	Kontrollera informationen om version.

- 3 Tryck på ◀ om du vill gå tillbaka till föregående meny.
- 4 Tryck på **SETUP** för att stänga.

Ställa in den andra skärmen

Du kan även ställa in den andra skärmen.

- Om du vill justera volymen för den andra skärmen trycker du på **VOL +/-** på den andra skärmen.
- Om du vill justera ljusstyrkan på den andra skärmen trycker du på **BRIGHTNESS +/-** på den andra skärmen.

6 Fler funktioner i spelaren

Ansluta extrautrustning

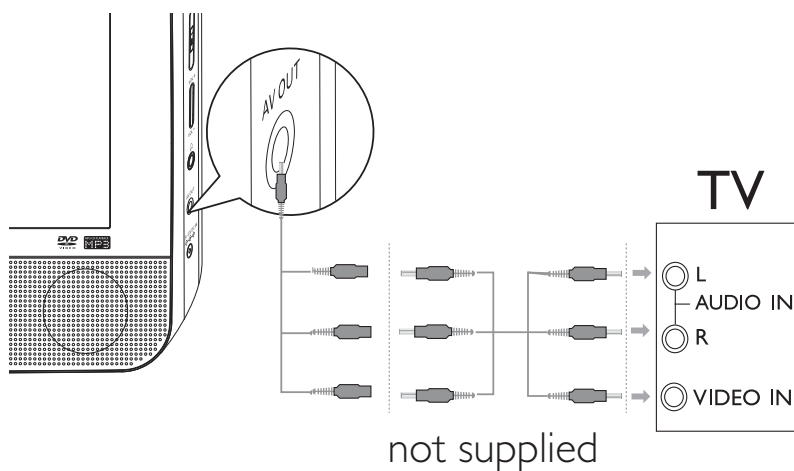


Var försiktig

- Stäng av spelaren innan du ansluter den till extrautrustningen.

Du kan ansluta spelaren till en TV eller förstärkare så att du kan njuta av DVD-skivor eller karaoke.

Se till att AV-kablarnas färg stämmer överens (AV-kabeln som ska anslutas till TV:n medföljer inte) med uttagen: den gula kabeln ska sitta i det gula videouttaget och den rödsvarta kabeln ska sitta i de rödsvarta ljuduttagen.

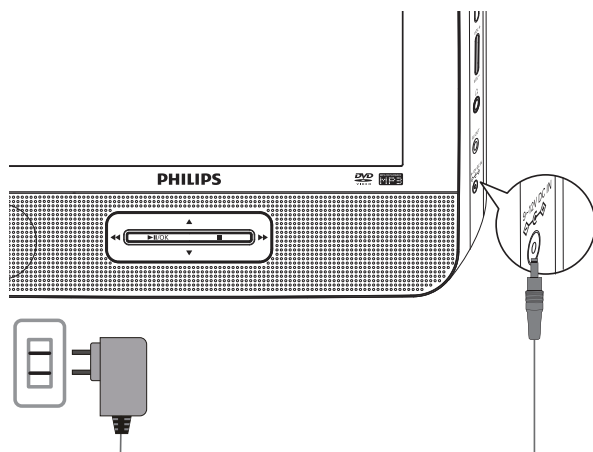


Ansluta strömmen från ett nätuttag i huset



Var försiktig

- Risk för produktskada! Kontrollera att nätspänningen motsvarar den spänning som anges på bak- eller undersidan av spelaren.
- Risk för elektriska stötar! När du kopplar bort nätadaptern ska du alltid dra ut kontakten ur uttaget. Dra aldrig i kabeln.



- 1 Anslut nätadapterkabeln till
 - **DC IN**-uttaget på huvudenheten.
 - nätuttaget.

7 Produktinformation



Kommentar

- Produktinformationen kan komma att ändras utan föregående meddelande.

Storlek

- Huvudenhet	200 × 155 × 39 mm
- Andra skärm	200 × 155 × 21 mm

Vikt

- Huvudenhet	0,7 kg
- Andra skärm	0,4 kg

Strömförsörjning	Ingång: 100–240 V 50/60 Hz 0,3 A Utgång: DC 9 V 0,8 A
------------------	--

Strömförbrukning	9 W
------------------	-----

Drifttemperatur	0–45 °C
-----------------	---------

Laservåglängd	650 nm
---------------	--------

Videosystem	NTSC & PAL
-------------	------------

Frekvensåtergivning	20 Hz–20 kHz ± 1 dB
---------------------	---------------------

Signal/brusförhållande	≥ 80 dB
------------------------	---------

Ljutförvrängning + brus	≤ -80 (1 kHz)
-------------------------	---------------

Kanalseparering	≥ 80 dB
-----------------	---------

Dynamiskt omfång	≥ 80 dB
------------------	---------

Ljudutgång (analogt ljud)	Utgångsnivå: 2 V ± 10 %
---------------------------	-------------------------

Belastningsimpedans	10 KΩ
---------------------	-------

Videoutgång	Utgångsnivå: 1 V _{p-p} ± 20 %
-------------	--

Belastningsimpedans	75 Ω
---------------------	------

8 Felsökning



Varning

- Risk för elektriska stötar. Ta aldrig bort höljet från spelaren.

Försök aldrig att utföra några reparationer på egen hand. Då upphör garantin att gälla.

Om det uppstår problem vid användningen av spelaren bör du kontrollera nedanstående punkter innan du begär service. Om problemet inte går att lösa kan du registrera din spelare och få support på www.philips.com/welcome.

Ingen ström

- Kontrollera att nätkabelns båda kontakter är ordentligt anslutna.
- Se till att det finns ström i bilens cigarettändaruttag eller nätuttaget.

Inget ljud.

- Kontrollera att AV-kabeln är rätt ansluten.

Förvrängd bild

- Rengör skivan. Torka skivan från mitten och utåt med en ren, mjuk, luddfri trasa.
- Kontrollera att skivans videoutgångsformat är kompatibelt med TV:n.
- Ändra videoutgångsformatet så att det stämmer överens med TV:n eller programmet.
- LCD-skärmen är tillverkad med högprecisionsteknik. Det kan ändå hända att du ser små svarta punkter och/eller ljusa punkter (röda/blå/gröna) som kontinuerligt visas på LCD-skärmen. Det är ett normalt resultat av tillverkningsprocessen och betyder inte att något är fel.

Skivan kan inte spelas

- Kontrollera att etiketten är vänd uppåt.
- Rengör skivan. Torka skivan från mitten och utåt med en ren, mjuk, luddfri trasa.
- Kontrollera om det är fel på skivan genom att försöka med en annan skiva.

Spelaren känns varm

- När spelaren används under en längre tid blir ytan varm. Det är helt normalt.



© 2011 Koninklijke Philips Electronics N.V.

All rights reserved.

PD7022_12_UM_Sunplus_V5.0

