

HomeDock HD
DLA99901/10

www.philips.com/support

EN HomeDock HD	2
FR HomeDock HD	26
DE HomeDock HD	50
ES HomeDock HD	74
NL HomeDock HD	98
IT HomeDock HD	122
PT HomeDock HD	146
SV HomeDock HD	170

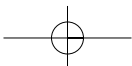
EL HomeDock HD	194
PL HomeDock HD	218
RU HomeDock HD	242
CS HomeDock HD	266
HU HomeDock HD	290
TR HomeDock HD	314
FN HomeDock HD	338

PHILIPS



Sisältö

Tärkeitä tietoja	340
Philips HomeDock HD	341
Pakkauksen sisältö	342
Aloittaminen	343
HomeDock HD -aseman asentaminen	344
Ruudulla liikkuminen	347
Valokuvien & diaesitysten katselu	352
Asetukset ja ominaisuudet	353
Muita käyttömahdollisuuksia	355
Takuu ja tukipalvelut	357
Tekniset tiedot	357
Usein kysyttyä	358
EU:n yhdenmukaisuusilmoitus	360



Tärkeitä tietoja

Lue tämä ohjekirja huolellisesti ennen HomeDock HD (DLA99901/10) -laitteen käyttämistä. Ohjekirja sisältää tärkeää tietoa Philips HomeDock HD käyttämisestä.

© 2008 Philips Consumer Lifestyle.

Kaikki oikeudet pidätetään. Osittainenkin jäljentäminen ilman kirjallista lupaa on kielletty. Tavaramerkki on Koninklijke Philips Electronics N.V.:n omaisuutta. iPod on Apple Inc:n tavaramerkki, joka on rekisteröity Yhdysvalloissa ja muissa maissa.

Hereby, Philips, BG P&A, vastaa siitä, että Philips HomeDock HD lähetin on Direktiivin 1999/5/EC mukainen.

Disposal of your old Vanhan tuotteen hävittäminen:

Tuote on suunniteltu ja valmistettu korkealuokkaisista materiaaleista ja osista, jotka voidaan kierrättää ja käyttää uudelleen.



WEEE logo: Tuotteessa esiintyvä oheinen ylliristitettävä roskakorin kuva tarkoittaa, että tuote kuuluu Euroopan Unionin direktiivin 2002/96/EY piiriin.

Ole hyvä ja ota selvää alueellasi toimivasta sähkölaitteiden ja -tuotteiden keräysjärjestelmästä. Vie pakkaus paikalliseen kierrätyskeskukseen.

⚠ Varoitus

- Älä altista laitetta kosteudelle.
- Vältä altistamista laitetta suoralle auringon valolle ja kuumuudelle.
- Älä pura tai korjaa laitetta itse.
- Älä käytä laitetta suurjännitteisten laitteiden läheisyydessä.

Philips HomeDock HD

Onnittelut ostoksesi johdosta ja tervetuloa Philipsille!

Päiset nauttimaan kaikista Philipsin tarjoamista tukipalveluista, kun rekisteröit tuotteesi osoitteessa

www.philips.com/welcome.

Tuotteen kuvaus

HomeDock HD on johtava teräväpiirto-telakointiasema, joka yhdistää iPod-laitteen televisiovastaanottimeen ja jonka avulla sitä voi käyttää televisioruudulla. Pystyt selaamaan ja katselemaan suosikkivideoitasi isolla ruudulla, parhaalla mahdollisella kuvanlaadulla. HomeDock HD nostaa iPod-videoiden kuvanlaatua HDMI-yhteyden kautta aina 1080i tai 720p asti, samalla kun optinen digitaalio-uloistulo soittaa puhdasta digitaalio-uloistuloa. Jos käytössäsi ei ole teräväpiirtotelevisiota, voit käyttää HomeDock HD -asemaa analogisen television kanssa S-video- ja RCA-liittimen kautta. HomeDock HD -aseman entistä parempi television käyttöominaisuus toimii kuvakkeisiin perustuvalla visuaalisella formaatilla, joten luovut helposti läpi iPod-sisällön pakkauksessa mukana seuraavalla radiotaajuuskaukosäätimellä - ja nautit jopa iPod-laitteen levykansitaiteesta televisioruudultasi, kun järjestät kaikkien aikojen iPod-kotiteatterikokemuksen olohuoneeseesi. HomeDock HD -aseman avulla nautit iPod-sisällöstä teräväpiirtotelevisiosta ennen näkemättömän korkealaatuisena.

Tuotteen huippuominaisuudet

- Yhdistää iPod-laitteen televisioon
- Katsele ja selaa iPod-sisältöä televisioruudulla
- Päivitä iPod-sisältö jopa 1080i asti
- HDMI, S-video- ja RCA-liittimet
- Puhtaampi ääni optisella digitaalio-uloistulolla
- Levyn kannet televisioruudulla
- Mukana radiotaajuuskaukosäädin
- Lataa asemaan telakoidun iPod-laitteen

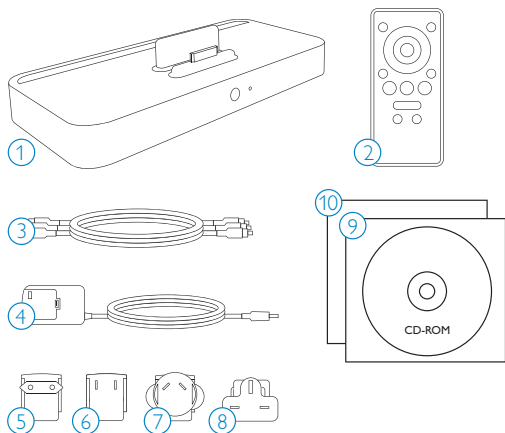
Pakkauksen sisältö

Pakkauksen sisältö:

1. HomeDock HD -telakointiasema
2. Radiotaajuuskaukosäädin
3. RCA-kaapeli
4. Kansainvälinen pistoke
5. Adapteri Euroopan maihin (paitsi Iso-Britannia, Irlanti, Kypros ja Malta)
6. Adapteri Pohjois- ja Keski-Amerikkaan ja Japaniin
7. Adapteri Australiaan, Uuteen-Seelantiin, Papua Uudelle-Guinealle ja Argentiinaan
8. Adapteri Isoon-Britanniaan, Irlantiin, Kyprokselle, Maltalle, Malesiaan, Singaporeen ja Hong Kongiin
9. CD-ROM
10. Aloituksen pikaopas

Lisäksi tarvittavat:

- iPod
- Vaihtovirtainen pistorasia
- Televisio



Aloittaminen

! **Tärkeää:** Lue sivun 340 turvallisuusohjeet huolellisesti, ennen kuin kytket virran Philips HomeDock HD -asemaan virran.

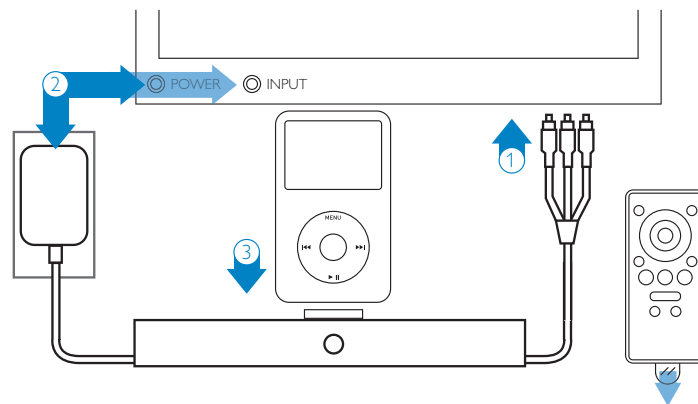
Tässä osassa neuvotaan, kuinka Philips HomeDock HD asennetaan ensimmäisellä käyttökerralla.

1. Kytke virta-, audio- ja videokaapelit kodin viihdekeskukseen oikein, ja poista muoviliuska HomeDock HD -kaukosäätimestä.
2. Laita televisiovastaanotin päälle ja valitse oikea sisääntuloportti HomeDock HD -asemalle. Yhdistä HomeDock HD, ja laite kytkeytyy päälle ja aloittaa käynnistysvaiheen, joka saattaa kestää muutamia minuutteja.

3. Aseta iPod telakointiasemaan niin, että se on kallistunut taaksepäin ja nojaa tukevasti HomeDock HD -aseman tukea vasten. Kun iPod on käynnistynyt, selaa ja tee valintoja iPod-sisällöstä televisionruudulla mukana seuraavalla radiotaajuuskaukosäätimellä.

! **Huomautus:** Lue tarkempia tietoja HomeDock HD -aseman asentamisesta luvusta HomeDock HD -aseman asentaminen.

! **Tärkeää:** Varmista, että iPod-videoasetusten TV:n ulostulo (TV Out) on asennettu joko asentoon Kysy (Ask) tai Päällä (On), niin pystyt katselemaan iPod-videoita HomeDock HD -aseman kautta. Varsinkin iPod touchia käytettäessä lue "Videoiden katselu iPod touchilla" luvusta HomeDock HD -aseman asentaminen.



HomeDock HD -aseman asentaminen

HomeDock HD on heti valmiina käyttöön pakkauksessa mukava tulevien AV-kaapeleiden avulla.

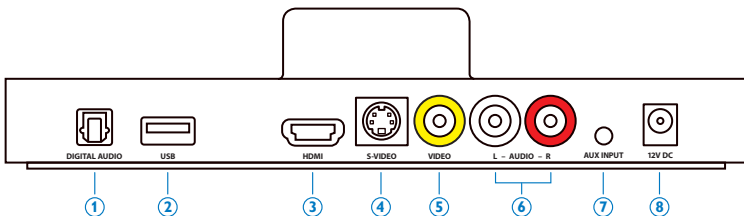
Parhaan teräväpiirtokokemuksen saamiseksi suosittelemme, että yhdistät HomeDock HD -aseman televisioon HDMI-kaapelilla (saatavilla erikseen). Jos televisiosi tai kodin viihdekeskuksesi ei ole yhteensopiva HDMI-kaapelin kanssa, voit silti yhdistää HomeDock HD -asemaan usealla eri tavalla:

- Yhdistä se televisioon S-video- tai RCA-liitinten kautta (AV-kaapeli mukana).
- Yhdistä se AV-vastaanottiin käyttäen S-video-, RCA- tai HDMI-liittimiä.

- Yhdistä se kotistereosi tai vahvistettuihin kaiuttimiin käyttämättä televisiota lainkaan. Katso luvusta Muita käyttömahdollisuuksia kohta "HomeDock HD -aseman käyttö ulkoisten kaiuttimien kanssa".

⚠ **Huomautus:** Poista mukana tulevan radiotaajuuskaukosäätimen käntöpuolella oleva muoviliuska asettaaksesi pariston paikalleen.

! **Tärkeää:** Varmista, että iPod-videoasetusten TV:n ulostulo (TV Out) on asennettu joko asentoon Kysy (Ask) tai Päällä (On), niin pystyt katselemaan iPod-videoita HomeDock HD -aseman kautta. Varsinkin iPod touchia käytettäessä lue "Videoiden katselu iPod touchilla" luvusta HomeDock HD -aseman asentaminen.



HomeDock HD -liitännät

- | | |
|---|-------------------------------|
| 1. Digitaaliohjelma-uloslusto (optinen) | 5. Komposiittivideo-uloslusto |
| 2. USB- liitäntä | 6. RCA-audiouloslusto |
| 3. HDMI -uloslusto | 7. Aux-audion sisääntulo |
| 4. S-video-uloslusto | 8. Vaihtovirtasääntulo |

HomeDock HD -aseman yhdistäminen HDMI-kaapelilla

1. Liitä pakkauksessa mukana oleva vaihtovirta-adaptteri HomeDock HD -aseman alustan selkäpuolelle, ja sen toinen pää mihiin tahansa sopivaan vaihtovirtapistorasiasaan. Virran kytkeminen HomeDock HD -asemaan käynnistää laitteen ja aloittaa käynnistysvaiheen, joka saattaa kestää muutamia minutteja.
2. Liitä HDMI-kaapeli (saatavilla erikseen) HomeDock HD -aseman alustan selkäpuolelle.
3. Liitä HDMI-kaapeli joko televisiossasi vapaana olevaan HDMI-sisääntuloaikaan, tai liitä HDMI-kaapeli HDMI-yhteensopivaan stereovastaanottimeen.

⚠ **Huomautus:** HomeDock HD -aseman yhdistäminen HDMI:lla suoraan televisioon reitittää sekä videon että audion television kautta. Jos haluat nauttia audiosta kotistereojärjestelmän kautta, yhdistä HomeDock HD ensin HDMI-yhteensopivaan stereovastaanottimeen, ja liitä sitten vastaanotin televisioon HDMI:lla. Voit myös yhdistää HomeDock HD -aseman televisioon HDMI:lla, ja sitten stereovastaanottimeen digitaalisen audioulosluston kautta (tarvittavat kaapelit saatavilla erikseen).

4. Laita televisio/kotistereot päälle ja valitse HomeDock HD -asemalle oikea(t) sisääntulo(t). Tällöin näet televisioruudullasi Philipsin logon ja pienen laatikon täynnä liikkuvia neliöitä, kunnes HomeDock HD on suorittanut käynnistysvaiheen loppuun. Kun tämä vaihe on valmis, ruudulle tulee teksti "iPodia ei ole liitetty".
5. Aseta iPod telakointiasemaan niin, että se on kallistunut taaksepäin ja nojaa tukevasti HomeDock HD -aseman tukea vasten. Kun iPod on päällä, selaa ja tee valintoja iPod-sisällöstä televisioruudulla mukana seuraavalla radiotaajuuskaukosäätimellä. Katso luku Ruudulla liikkuminen.

! **Tärkeää:** Saadaksesi HomeDock HD -asemalla parhaan mahdollisen käyttökokemuksen HDMI-kaapelilla käytettäessä, HomeDock HD -aseman videoresoluutio on muutettava standardista (Standard Definition) korkeaksi (High Definition). Tee se seuraavalla tavalla:

1. Kun iPod on telakointiasemassa, valitse Asetukset HomeDock HD -aseman päävalikosta.
2. Asetukset-valikosta valitse Resoluutio.
3. Muuta valinta standardista (PAL tai NTSC) korkeaksi (720p tai 1080i).

HomeDock HD -aseman yhdistäminen pakkauksessa mukana olevalla AV-kaapelilla

1. Liitä mukana pakkauksessa mukana oleva vaihtovirta-adaptteri HomeDock HD -aseman alustan selkäpuolelle, ja sen toinen pää mihiin tahansa sopivaan vaihtovirtapistorasiasaan. Virran kytkeminen HomeDock HD -asemaan käynnistää laitteen ja aloittaa käynnistysvaiheen, joka saattaa kestää muutamia minutteja.
2. Liitä pakkauksessa mukana oleva AV-kaapeli komposiittivideon ulostuloon ja RCA-audiouloslutoihin HomeDock HD -aseman alustan selkäpuolella. Varmista, että kaapelin ja pistokkeiden värit täsmäävät (keltainen = video, valkoinen = vasen audio, punainen = oikea audio).
3. Liitä AV-kaapeli vastaaviin television tai kotistereon RCA-sisääntuloihin. Paina mieleesi mitä sisääntuloja käytät.
4. Laita televisio ja/tai kotistereot päälle, ja valitse sitten HomeDock HD -asemalle oikea(t) sisääntulo(t). Tällöin näet televisioruudullasi Philipsin logon ja pienen laatikon täynnä liikkuvia neliöitä, kunnes HomeDock HD on suorittanut käynnistysvaiheen loppuun. Kun tämä vaihe on valmis, ruudulle tulee teksti "iPodia ei ole liitetty".

5. Aseta iPod telakointiasemaan niin, että se on kallistunut taaksepäin ja nojaa tukevasti HomeDock HD -aseman tukea vasten. Kun iPod on päällä, selaa ja tee valintoja iPod-sisällöstä televisioruudulla mukana seuraavalla radiotaajuuskaukosäätimellä. Katso luku Ruudulla liikkuminen.

HomeDock HD -aseman yhdistäminen S-videokaapelilla

1. Liitä mukana pakkauksessa mukana oleva vaihtovirta-adapteri HomeDock HD -aseman alustan selkäpuolelle, ja sen toinen pää mihin tahansa sopivaan vaihtovirtapistoraasiaan. Virran kytkeminen HomeDock HD -asemaan käynnistää laitteen ja aloittaa käynnistysvaiheen, joka saattaa kestää muutamia minuutteja.
2. Liitä S-videokaapeli S-videoulostuloon HomeDock HD -aseman alustan selkäpuolella.
3. Liitä S-videokaapelin toinen pää televisiosi vastaavaan S-videosisääntuloon.
4. Liitä oikea audiokaapeli (saatavilla erikseen) joko digitaaliseen audioulostuloon tai RCA-ulostuloihin HomeDock HD -aseman alustan selkäpuolella.
5. Liitä audiokaapeli vastaavaan television tai kotistereon sisääntuloon. Paina mieleesi mitä sisääntuloja käytät
6. Laita televisio ja/tai kotistereot päälle, ja valitse sitten HomeDock HD -asemalle oikea(t) sisääntulo(t). Tällöin näet televisioruudullasi Philipsin logon ja pienen laatikon täynnä liikkuvia neliöitä, kunnes HomeDock HD on suorittanut käynnistysvaiheen loppuun. Kun tämä vaihe on valmis, ruudulle tulee teksti "iPodia ei ole liitetty".

7. Aseta iPod telakointiasemaan niin, että se on kallistunut taaksepäin ja nojaa tukevasti HomeDock HD -aseman tukea vasten. Kun iPod on päällä, selaa ja tee valintoja iPod-sisällöstä televisioruudulla mukana seuraavalla radiotaajuuskaukosäätimellä. Katso luku Ruudulla liikkuminen.

Videoiden katselu iPod touchilla

Jos et ole vielä päivittänyt iPod touch -ohjelmistoversiota 2.1 tai sitä uudempaan versioon, sinun on muutettava Automaattinen lukitus (Auto-Lock) asentoon Ei koskaan (Never), jotta pystyt nauttimaan iPod touchin videosisällöstä HomeDock HD -aseman kautta. Tee se seuraavalla tavalla:

1. Ennen kuin asetat iPod-laitteen HomeDock HD -aseman telakointiasemaan, mene iPod touchin Asetukset-valikkoon.
2. Asetukset-valikossa valitse Yleinen (General).
3. Yleinen-valikossa valitse Automaattinen lukitus.
4. Aseta Automaattinen lukitus asentoon Ei koskaan (Never), ja aseta iPod sitten telakointiasemaan ja nauti videosisällöstä HomeDock HD -aseman kautta.

Huomautus: Jos olet päivittänyt iPod touchin ohjelmistoversion 2.1 tai uudempaan versioon, lukituksen esto ei ole tarpeen. Lukituksen esto täytyy suorittaa vain iPod touchin 2.1 edeltävillä versioilla.

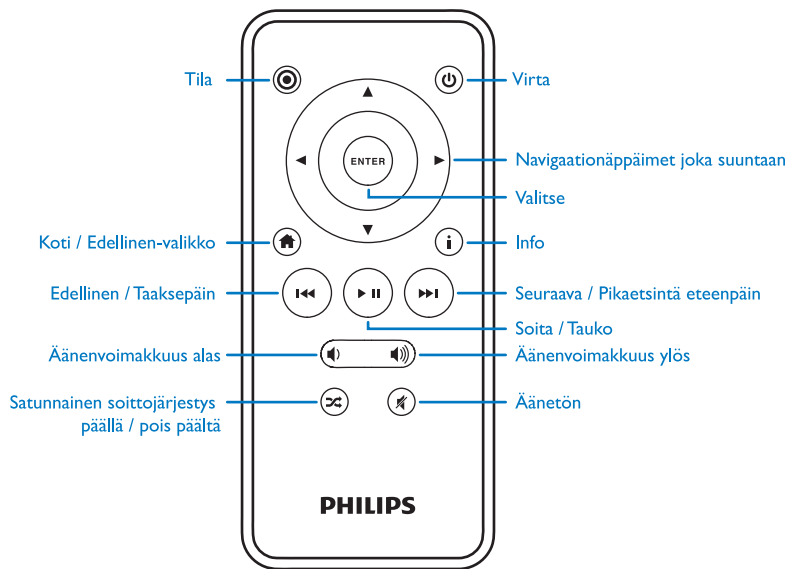
Ruudulla liikkuminen

HomeDock HD -aseman avulla pystyt selaamaan ja valitsemaan musiikkia, videoita ja paljon muuta intuitiivisella visuaalisella käyttöpinalla. Pakkauksessa mukana oleva kaukosäädin toimii radiotaajuudella, joten voit käyttää iPod-laitetta ja kontrolloida sen toistamaa sisältöä vaikkapa sohalta käsin, ilman näköyhteyttä HomeDock HD -aseman alustaan.

Huomautus: Poista mukana tulevan radiotaajuuskaukosäätimen kääntöpuolella oleva muoviliuska asettaaksesi pariston paikoilleen.

Huomautus: Äänenvoimakkuussäätimet eivät ole käytössä, kun HDMI-kaapeli on käytössä. Säädä äänenvoimakkuutta television tai kotistereoiden kaukosäätimellä.

Huomautus: Kun yhdistät iPod-laitteen ensimmäistä kertaa, aloitusprosessi kestää korkeintaan minuutin.



Ruudulla liikkumisen perusteet musiikki- ja videosisäلتöjä navigoitaessa

Liiku iPod-laitteen musiikki- ja videovalikkojen läpi seuraavalla tavalla:

1. Valitse päävalikosta Musiikki tai Videot käyttämällä vasenta ja oikeata navigaationäppäintä, ja paina Valitse.
2. Valitse Musiikki- tai Videovalikosta haluamasi Laji painamalla navigaationäppäimillä vasemmalle, oikealle, ylös tai alas, ja paina Valitse.
3. Valitse kappale tai video vierittämällä navigaationäppäimillä ylös tai alas. Kun kappale tai video näkyy korostettuna, paina Valitse aloittaaksesi sen soittamisen.
4. Painamalla Koti/ Edellinen-valikkonäppäintä pääset edelliseen valikkoon.

! **Tärkeää:** Varmista, että iPod-videoasetuksissa "TV ulostulo" ("TV Out") on asetettu joko Kysy (Ask) tai Päällä (On), jotta voit nauttia iPod-videosisällöstä HomeDock HD -aseman kautta. Etenkin iPod touchin kohdalla lue "Videoiden katselu iPod touchilla" kappaleesta HomeDock HD -aseman asentaminen.

Vinkkejä ja temppuja ruudulla liikkumiseen

- Aloita kappaleiden soittaminen välittömästi valitsemalla Sekoita kappaleet päävalikosta. HomeDock HD aloittaa kappaleiden soittamisen satunnaisessa järjestyksessä koko iPod-musiikkikirjastostasi. "Nyt toistetaan" -tiedot ovat näkyvillä, vaihdellen "Seuraava kappale" -ilmoituksen kanssa.
- Aina kun HomeDock HD -asemaan yhdistettynä olevalla iPod-laitteella soitetään kappale, kappaleen tiedot on mahdollista saada näkyville valitsemalla päävalikosta Nyt toistetaan. Kappaleen tiedot sisältävät sen nimen, esittäjän,

levyn nimen, kuluneen soittoajan ja jäljellä olevan ajan, sekä Albumin kuva (kun saatavilla).

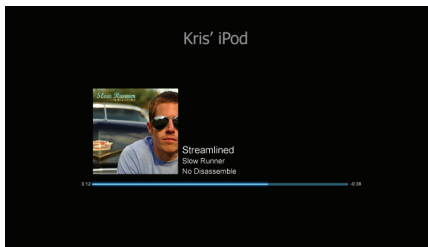
- Listan läpi vierittäminen nopeutuu pitämällä ylös- tai alasnäppäimiä painettuna vähintään kolme sekuntia.
- Jos haluat mennä kappaleen läpi pikaetsinnällä eteen- tai taaksepäin, pidä Seuraava/Pikakelaus eteenpäin - tai Edellinen/Taaksepäin -näppäintä alhaalla.
- Painamalla Sekoita kappaleet -näppäintä voit vaihdella päältä - ja pois päältä vaihtoehtojen välillä.

Levyn kannet ja HomeDock HD

HomeDock HD voi näyttää soitetavan kappaleen levyn kannet (jos saatavilla), tai levyjä selatessa. HomeDock HD -aseman muistiin mahtuu enintään 250 levynkansikuvaa. Kun muisti täyttyy, HomeDock HD poistaa vähiten käytetyn kuvan ja tallentaa uuden sen tilalle.

! **Huomautus:** 4. sukupolven iPod ei tällä hetkellä tue laitteen ulkopuolista levyn kansien esittämistä.

Levyn kannet näkyvät käyttäjälle useassa eri vaiheessa:



- Aina kun valittu kappale soi, levyn kannet näkyvät Nyt toistetaan -palkissa ruudun alalaidassa.

- Levyjä selatessa näkyy valitun levyn kansi (jos saatavilla), sekä sillä hetkellä soivan kappaleen levyn kansi.

! **Huomautus:** Paljon muistia vaativien levyn kansien lataaminen saattaa kestää hetken.

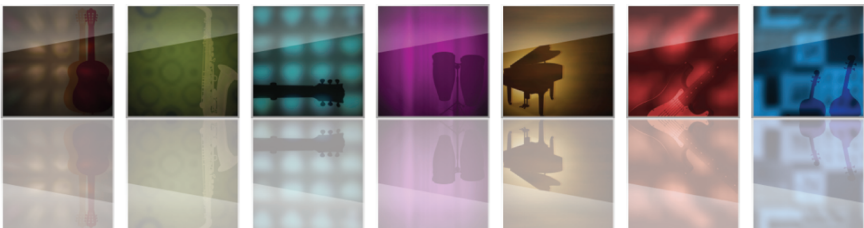
- Useissa näytönsäätäjissä on mahdollisuus näyttää soitetavan kappaleen levyn kansi.

HomeDock HD ei lataa levyn kantta ennen kuin kyseinen kappale soitetään, jotta käynnistysprosessissa säästyy aikaa. Levyn kansien lataaminen iPod-laittelta saattaa kestää useita sekunteja; suurempia tiedostoja ladattaessa HomeDock HD näyttää pienemmän kuvatiedoston (jos saatavilla).

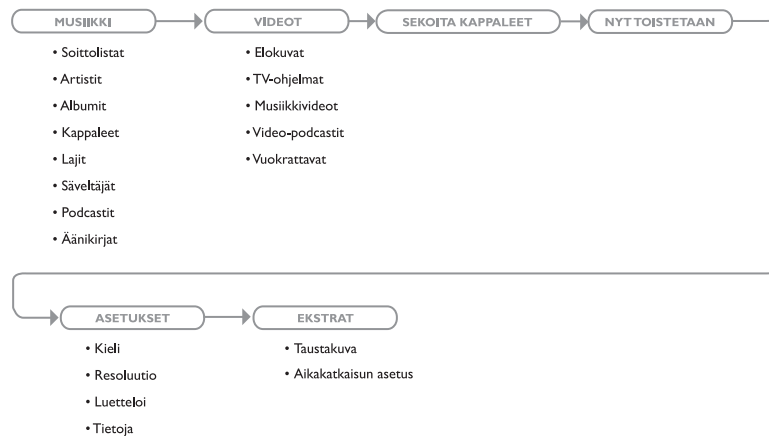
Huomautus: HomeDock HD ei toimi, jos yrität käyttää sitä tämän vaiheen aikana. Levyn kansia ladattaessa näet "Odota" ilmoituksen.

Kun levyn kannot ovat esillä, ne tallentuvat HomeDock HD -aseman muistiin, niin että niiden haku sujuu seuraavalla kerralla nopeammin. Jos haluat HomeDock HD -aseman hakevan levyn kansia käytön aikana vieläkin nopeammin, valitse Luettelointi -vaihtoehto Asetukset-valikosta. Katso "Levyn kansien luettelointi" luvusta Asetukset ja ominaisuudet.

Jos soitettavaksi valitulla kappaleella ei ole levyn kansia, tai niitä ei ole saatavilla, HomeDock HD näyttää niiden tilalla yhden seitsemästä vakiokuvasta:



HomeDock HD -valikot



Valokuvien & diaesitysten katselu

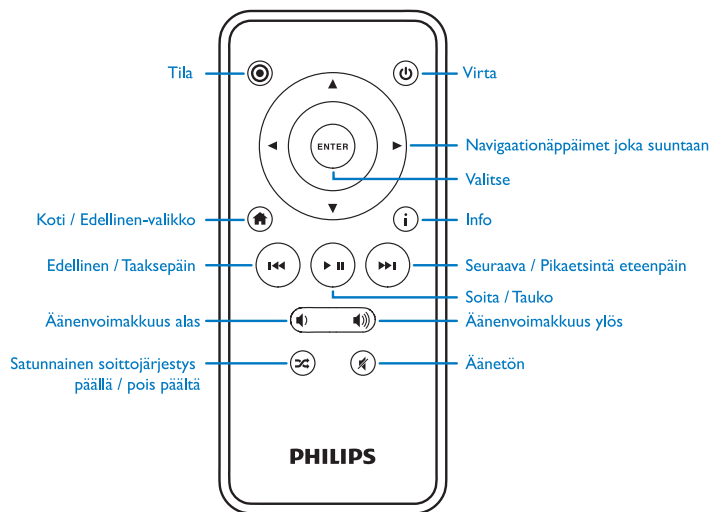
Katsele valokuva-iPod-laitteen valokuvia ja diaesityksiä televisioruudulta HomeDock HD -aseman avulla seuraavasti:

1. Valitse iPod-tila painamalla Mode-painiketta pakkauksessa mukana seuraavan kaukosäätimen vasemmassa yläkulmassa (katso alla oleva kaukosäätimen kaavio).
2. Varmista, että TV Out (TV:n ulostulo) iPod-laitteen valokuva-asetuksissa on asetettu joko asentoon Ask (Kysy) tai On (Päällä). Valinnan voi tehdä kaukosäätimen

nuolinäppäimillä. Selaa sitten iPod-valokuvakirjastoja iPod-näytöllä kaukosäätimellä.

3. Ohjaa toimintoja kuten Soita/Tauko, Seuraava kuva, Edellinen kuva, ja niin edelleen kaukosäätimellä vaikkapa mukavasti sohvalla istuen.

Huomautus: iPod touch ei toimi kaukosäätimellä silloin, kun HomeDock HD on iPod-tilassa. Voit kuitenkin nauttia valokuvistasi televisioruudulla, kun käynnistät iPod touchin ja selaat sisältöä sen omalta ruudulta.



Asetukset ja ominaisuudet

Kielet

HomeDock HD on saatavilla 19 kielellä: Valitse kieli Asetuksista > Kielivalikko.

Kielivalikoima: Englanti, espanja, ranska, saksa, italia, hollanti, yksinkertaistettu ja perinteinen kiina, japani, korea, tsekki, puola, kreikka, unkari, portugali, suomi, ruotsi, turkki ja venäjä.

Resoluutio

Voit muuttaa HomeDock HD -aseman videoresoluution samaksi kuin televisiossasi. Valitse haluttu resoluutio kohdasta Asetukset > Resoluutio-valikko.

Saatavilla olevat resoluutiot:

- Standardi (PAL)
- Standardi (NTSC)
- Korkea (720p)
- Korkea (1080i)

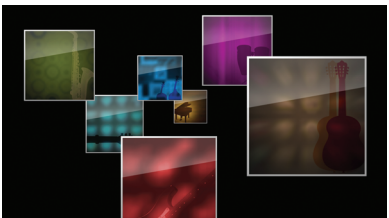
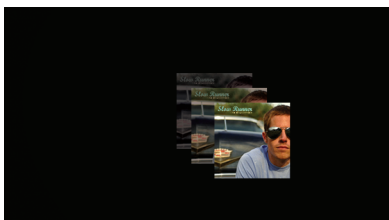
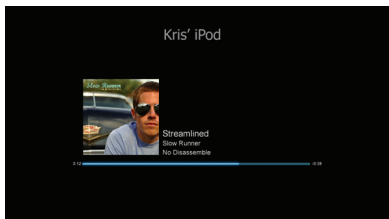
Levyn kansion luettelo

Levyn kansion luettelo nopeuttaa HomeDock HD -aseman levyn kansion hakemista. iPod-kuvatiedostojen luonteesta saattaa toiston aikana levyn kansion hakemiseen kulua useita sekunteja. Valitsemalla Luettelo-vaihtoehdon HomeDock HD lataa ja tallentaa kaikki iPod-laitteen sisältämät levyn kannot, minkä ansiosta ne tulevat esiin toiston aikana paljon nopeammin. Tämä vaihtoehto on valittavissa kohdasta Asetukset > Luettelo-valikko.

Huomautus: Luetteloointi saattaa kestää jopa 45 minuuttia iPod-kirjaston koosta riippuen. Luetteloinnin aikana HomeDock HD ei voi suorittaa muita toimintoja. Jos haluat kuunnella musiikkia tai katsella videoita, voit peruuttaa luetteloinnin ennen sen loppumista.

Näytönsäästäjät

HomeDock HD -asemassa on valittavana useita näytönsäästäjiä kohdassa Extrat > Taustakuva-valikko. Tyhjän näytönsäästäjän lisäksi valittavana on:



- **Soi nyt**
Näyttää soitetavan kappaleen tiedot, Albumin kuva (kun saatavilla) ja kappaleen etenemisen.

- **Leijuva levyn kansi**
Näyttää soitetavan kappaleen Albumin kuva leijumassa.

☹ **Huomautus:** Jos kuvatiedostoa ei ole saatavilla, näytönsäästäjä näyttää Albumin kuva sijasta vakiokuvan.

- **Lentävä levyn kansi**
Näyttää kaikki iPod-laitteessa saatavilla olevat levyn kannet lentämässä ruudun keskeltä ulos.

Näytönsäästäjä-ajastin

Vakioaika ennen kuin näytönsäästäjä tulee päälle on kaksi minuuttia. Asetuksen voi muuttaa kohdassa Extrat > Aikakatkaisun asetus -valikko.

Saatavilla olevat ajastinmahdollisuudet: 10 sekuntia, 2 minuuttia, 5 minuuttia, 10 minuuttia, ei koskaan.

Muita käyttömahdollisuuksia

HomeDock HD -aseman käyttö ulkoisten kaiuttimien kanssa

HomeDock HD -asemaa voi käyttää myös pelkästään kotistereoiden tai kaiuttimien kanssa, jolloin iPod-laitetta kontrolloidaan radiotaajuuskaukosäätimellä, ja musiikkia valitaan ja soitetaan ulkoisten kaiuttimien kautta ilman yhdistämistä televisioon.

1. Liitä pakkauksessa mukana seuraava vaihtovirta-adapteri HomeDock HD -aseman alustan selkäpuolelle, ja sen toinen pää mihin tahansa vapaana olevaan vaihtovirtapistokkeeseen.
2. Liitä joko RCA-audiokaapelit (saatavilla erikseen) oikeaan ja vasempaan RCA-audiosisääntuloihin, tai 1/8" minikaapeli (saatavilla erikseen) aux-sisääntuloon HomeDock HD -aseman alustan selkäpuolella.
3. Yhdistä HomeDock HD kotistereosi tai kaiuttimien oikeisiin sisääntuloihin.
4. Laita ulkoiset kaiuttimet päälle ja valitse oikea sisääntulo, jos tarpeellista.
5. Valitse iPod-tila painamalla Tila-painiketta pakkauksessa mukana seuraavalla HomeDock HD -kaukosäätimellä. Katso kaukosäätimen kaavio.

6. Selaa ja käytä iPod-laitetta pakkauksessa seuraavalla kaukosäätimellä.

HomeDock HD -aseman käyttäminen muiden audiolaitteiden kanssa

HomeDock HD soittaa audiota myös muilta MP3-soittimilta, kannettavilta tietokoneilta ja muilta digitaallilaitteilta joko televisiosi kautta, tai kotistereon kautta HomeDock HD -aseman aux-audion sisääntuloa (merkitty AUX INPUT) käyttäen.

☹ **Huomautus:** HomeDock HD ei tue ruudulla liikkumista, kun musiikkia soitettaessa on käytössä aux-sisääntulo.

HomeDock HD -aseman käyttäminen standardi-television kanssa

Vaikka HomeDock HD on suunniteltu niin, että paras katselukokemus syntyy teräväpiirtotelevisiolla, voit käyttää sitä myös standardi-television kanssa. Valitse vain alueesi oikea standardi-formaatti kohdasta Asetukset > Resoluutio-valikko.

Standardi-asetukset:
Standardi (PAL)
Standardi (NTSC)

Takuu ja tukipalvelu

Takuutietoja ja tuotetukea löytyy osoitteesta
<http://www.philips.com/welcome>.

Tekniset tiedot

Musiikki-yhteensopivuus

Kaikki telakoitavat iPod-mallit (paitsi 3G iPod-mallit)

- iPod touch 2. sukupolvi (8GB, 16GB, 32GB)
- iPod touch (8GB, 16GB, 32GB)
- iPod classic (80GB, 120GB, 160GB)
- iPod nano 4. sukupolvi (8GB, 16GB)
- iPod nano 3. sukupolvi (4GB, 8GB)
- 5G iPod videolla (30GB, 60GB, 80GB)
- iPod nano 2. sukupolvi (2GB, 4GB, 8GB)
- iPod nano 1. sukupolvi (1GB, 2GB, 4GB)
- iPod mini (4GB, 6GB)
- 4G iPod (20GB, 30GB, 40GB, 60GB, U2)

Video-yhteensopivuus

Kaikki telakoitavat iPod-mallit, joissa on video-ominaisuus

- iPod touch 2. sukupolvi (8GB, 16GB, 32GB)
- iPod touch (8GB, 16GB, 32GB)
- iPod classic (80GB, 120GB, 160GB)
- iPod nano 4. sukupolvi (8GB, 16GB)
- iPod nano 3. sukupolvi (4GB, 8GB)
- 5G iPod videolla (30GB, 60GB, 80GB)

HUOMAUTUS: Apple iPod-mallit listattu lokakuussa 2008

Sisääntulo/ Ulostulo

356

Audio-uloistulot:

- Analoginen O/V
- Optinen digitaali

Video-uloistulot:

- HDMI
- Komposiitti
- S-video

Aux-audion sisääntulo: 3,5 mm stereon minipistoke

Virta-adapterin sisääntulo: 100-240VAC, 47-63Hz

Virta-adapterin ulostulo: 12V-1250mA max

USB-A: standardi universal serial bus, USB 2,1

Kaukosäädin

Paristo: 3V, tyyppi CR2032 tai vastaava

Radiotaajuusalue: Noin 15,2 metriä

Televisio- ja videoformaatti

Standardi: NTSC/PAL

Teräväpiirto: 720p/1080i

Usein kysyttyä

Tästä luvusta löydät Philips HomeDock HD -asemaa koskevat kysytyimmät kysymykset ja vastaukset.

Säilyttääksesi takuun voimassa älä koskaan yritä korjata tuotetta itse. Jos HomeDock HD -laitteen käytössä ilmenee ongelmia, lue läpi seuraavat kohdat ennen kuin otat yhteyttä Philipsiin. Jos ongelmaan ei löydy ratkaisua, mene Philipsin verkkosivulle osoitteessa www.philips.com/welcome. Kun otat yhteyttä Philipsiin, varmista, että Philips HomeDock HD ja sen malli- ja sarjanumerot ovat saatavilla.

Täytyykö minun käyttää HomeDock HD -asemaa teräväpiirtotelevision kanssa?

Ei. HomeDock HD on suunniteltu siten, että paras katselukokemus syntyy teräväpiirtotelevisiolla, mutta voit käyttää sitä myös standarditelevision kanssa pakkauksessa mukana seuraavien AV-kaapeleiden tai oman S-videokaapelisi avulla. Katso luku "HomeDock HD -aseman asentaminen".

HomeDock HD -aseman asentaminen ei onnistu kunnolla. Mikä on vikana?

Ensiksi tarkasta, että olet valinnut HomeDock HD -asemalle televisiossasi oikean sisääntulolähteen. Jos tämä on asennettu oikein, mutta HomeDock HD ei edelleenkaan tunnista iPod-laitetta, poista iPod telakointiasemasta. Irrota vaihtovirta-adapteri HomeDock HD -aseman alustasta ja odota 30 sekuntia ennen kuin yhdistät sen uudestaan. Kuten tavallista, kun virta on taas kytketty, HomeDock HD -aseman käynnistyminen kestää muutaman minuutin.

Seuraavaksi kokeile AV- tai HDMI-kaapelin irrottamista HomeDock HD -aseman alustasta, ja liitä se sitten uudelleen. Paina mieleesi mitä television sisääntuloa käytät. Muista, että käyttämistäsi kaapeleista riippuen HomeDock HD -aseman käynnistysprosessi saattaa kestää muutamia minuutteja. Tällöin näet televisioruudullasi Philipsin logon ja pienen laatikon täynnä liikkuvia nelioita, kunnes HomeDock HD on suoritannut käynnistysvaiheen loppuun. Aseta iPod telakointiasemaan, kun käynnistysvaihe on valmis, ja ruudulle tulee teksti "iPodia ei ole liitetty".

Olen tarkastanut kaikki liitännät, mutta HomeDock HD ei edelleenkaan tunnista iPod-laitetta. Miksi?

Poista iPod telakointiasemasta ja käynnistä se uudelleen painamalla yhtä aikaa Valitse- ja Valikko-painikkeita niin kauan, kunnes iPod menee pois päältä ja käynnistyy uudelleen, ja Apple-logo tulee esiin. Katso tarkempia tietoja iPod-käyttöoppaasta.

Varmista, että olet halutussa tilassa: Ruudulla liikkuminen -tilassa tai iPod-tilassa. Jos HomeDock HD on Ruudulla liikkuminen -tilassa, iPod-ruudulla näkyy ilmoitus "Accessory Attached" ("Lisälaite liitetty"). Jos HomeDock HD on iPod-tilassa, iPod-ruudulla näkyy iPod-valikkonäyttö. Jos haluat vaihtaa tilaa, paina Mode (Tila) -painiketta pakkauksen mukana seuraavalla radiotaajuuskaukosäätimellä.

Lopuksi, sinun on ehkä päivitettävä HomeDock HD -aseman ohjelmistoversio. Voit tarkastaa kohdasta Asetukset > Tietoja, mikä versio laitteessa tällä hetkellä on. HomeDock HD -aseman alustan selkäpuolella on USB-sisääntulo Philipsiltä saatavia päivityksiä varten. Mene osoitteeseen <http://www.homedockupdate.com> ja katso, mikä tämänhetkinen ladattavissa oleva versio on. Tallenna päivitys USB-muistitikulle, ja yhdistä se HomeDock HD -asemaan ja aloita päivitys.



Musiikissa tai videoissa kuuluu särinää ja ääni on epäselvä. Mitä minun pitäisi tehdä?

Ensiksi säädä äänenvoimakkuus äänenlaadun kannalta oikealle tasolle. Jos musiikki kuulostaa HomeDock HD -aseman kautta soitettuna epätavallisen hiljaiselta tai voimakkaalta, tarkista, että HomeDock HD -aseman äänenvoimakkuus on asetettu sopivalle tasolle. Äänenvoimakkuuden tasapaino HomeDock HD -aseman ja stereon/television välillä saattaa vaikuttaa äänen laatuun huomattavasti. Tämä on tarpeen vain AV-yhteyden kanssa. HDMI-yhteyden kanssa HomeDock HD ei vaikuta äänenvoimakkuuteen. Kannattaa myös mukauttaa iPod-ekvalisaattoriaasetuksia. Suosittelemme, että asetat iPod-ekvalisaattorin pois päältä, ja asetat television tai kotistereoiden basso- ja treble-säätimet nolalle. Sitten voit kokeilla iPod-ekvalisaattorisäätimillä, ja lisätä bassoa ja trebleä halutulle tasolle.

Huomautus: HomeDock HD -aseman äänenlaatu voi olla vain yhtä hyvä kuin alkuperäisen lähdetiedoston laatu.

Miksi HomeDock HD tuntuu joskus toimivan viiveellä ennen kuin se näyttää iPod-sisältöä, kuten levyä kansia tai kappaleen tietoja?

Viive johtuu yleensä siitä, että HomeDock HD on vastaanottamassa tietoja iPod-laitteelta. Kovalevyllä toimivat iPod-laitteet, kuten iPod classic tai 5. sukupolven video-iPod, ovat hitaampia kuin flash-muistilla toimivat iPod-laitteet, kuten iPod nano ja iPod touch. Viiveen pituus riippuu siitä, kuinka paljon iPod-laitteella on sisältöä ja mitä tietoa siltä halutaan hakea. Jos olet esimerkiksi valinnut näytönsäätäjän, joka on "suuri" levyä kansia (jos saatavilla), iPod-laitteelta saattaa kulua jopa kymmenen sekuntia tuon tiedoston hakemiseen. Katso luku Levyjen kannet ja HomeDock HD.

Kun tiedosto on näkyvillä, se tallentuu HomeDock HD -aseman muistiin ja seuraavaa haku sujuu nopeammin. Jos haluat, että HomeDock HD hakee levyä käytön aikana vieläkin nopeammin, valitse Luettelointi-vaihtoehto Asetukset-valikosta. Katso "Levyjen kansien luettelointi" luvusta Asetukset ja ominaisuudet.

Huomautus: 4. sukupolven iPod ei tällä hetkellä tue laitteen ulkopuolista levyä kansien esittämistä.

HomeDock HD -aseman käyttöliittymä väräilee ja näyttää juuttuneen paikoilleen. Mikä on vikana?

Käyttämäsi HDMI-kaapeli aiheuttaa joskus tämän häiriön. Väreyty ja HomeDock HD -aseman juuttuminen lakkaavat, kun vain irrotat HDMI-kaapelin HomeDock HD -aseman alustasta ja yhdistät sen uudestaan.

HomeDock HD -kaukosäädin ei toimi. Mitä minun pitäisi tehdä?

Tarkasta kaukosäätimen paristo työntämällä pientä kielekettä paristokoteloa kohti samalla kun vedät kotelo ulos kaukosäätimestä. Aseta paristo sitten takaisin paikoilleen. Jos tästä ei ole apua, paristo on ehkä vaihdettava.

Miksi videoni näyttävät televisiossa venytetyiltä tai leikatuilta?

Ensiksi varmista, että televisiosi on asetettu oikealle katseluformaatile. Seuraavaksi riippuen käyttämästäsi iPod-laitteesta, laita iPod-laitteen "Widescreen" ("Laajakuva") videoasetukset päälle, tai laita "Fit to Screen" ("Mukautettu kuva") tai "Fullscreen" ("Koko ruutu") pois päältä, niin että voit katsella digitaalista videoisäitä haluamassasi formaatissa.

Miksi videoni ja diaesitykseni näkyvät vain iPod-ruudulla eivätkä televisiuruudulla?

Tarkista iPod-laitteesta, että Video/valokuva-asetusten TV-ulosvalo on asetettu joko asentoon Kysy tai Päällä. Ostettaessa iPod-laitteen oletusasetuksena on Kysy-asetus, joten ellet ole vaihtanut iPod-asetusta Päälle, sinun täytyy valita "TV päällä" joka kerta, kun aloitat videon tai diaesityksen soittamisen. Etenkin iPod touchin kohdalla lue "Videoiden katselu iPod touchilla".

Onko HomeDock HD -asemassa virransäätötila?

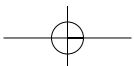
Kyllä on. Jos HomeDock HD -asemaan ei ole telakoituna iPod-laitetta 30 minuuttiin, HomeDock HD siirtyy valmiustilaan. Valmiustilasta pääsee takaisin telakoimalla iPod-laitteen asemaan tai painamalla mitä tahansa kaukosäätimen painiketta. Jos iPod-laite on edelleen telakointiasemassa ja painat kaukosäätimen virtapainiketta kytkeäksesi HomeDock HD -aseman pois päältä, se menee valmiustilaan ja jatkaa iPod-laitteen lataamista. Voit poistua valmiustilasta iPod-laitteen ollessa telakointiasemassa painamalla kaukosäätimen virtapainiketta.

Lisäksi jos iPod-laitetta ei aseteta telakointiasemaan viiden minuutin kuluessa HomeDock HD -aseman ensimmäisestä käynnistyksestä, HomeDock HD menee valmiustilaan.

Televisionruutu on tyhjä tai näyttää vain mustavalkoista kohinaa. Mikä on vialla?

Jos HomeDock HD on yhdistetty televisioon S-video- tai RCA-kaapeleilla, HomeDock HD saattaa olla asetettu HDMI-resoluutioon. Jos mahdollista, yhdistä HomeDock HD HDMI-kaapeleilla ja muuta resoluutio standardiksi kohdassa Asetukset > Resoluutio -valikko. Irrota sitten HDMI-kaapeli ja yhdistä HomeDock HD uudestaan televisioosi S-video- tai RCA-kaapeleilla.

Muuttaaksesi resoluutioasetusta näkemättä HomeDock HD -käyttöliittymää televisioruudulla painele seuraava sarja HomeDock HD -kaukosäätimen painikkeilla: YLÖS, YLÖS, ALAS, ALAS, VASEN, OIKEA, ja paina sitten ylös- tai alas-painikkeilla neljän eri resoluution läpi. Odota jokaisen valinnan jälkeen muutama sekunti ennen kuin painat ylös tai alas uudestaan, että valinta ehtii rekisteröityä. Kun oikea resoluutioasetus on valittu, HomeDock HD -käyttöliittymä näkyy jälleen televisioruudulla.



EU:n yhdenmukaisuusilmoitus

Valmistettu Kiinassa.



Eurooppalaiset säädökset:

Tämä tuote on suunniteltu, testattu ja valmistettu Euroopassa annetun radio- ja telepäätelaitteita koskevan direktiivin 1999/5/EC mukaisesti.

Tuote sisältää akkuja, joita ei saa altistaa vedelle tai ylikuumentamiselle. Ota selvää paikallisista erillisistä akkujen keräyssäännöistä, sillä niiden asianmukainen hävittäminen ehkäisee ympäristölle ja ihmisten terveydelle aiheutuvia haittoja. Tuotteen virtapistoke toimii virrankatkaisuvälineenä, ja se säilyy toimintakykyisenä.

VAROITUS: Räjähdysvaara, jos vääränlainen akku on vaihdettu. Vaihda ainoastaan samanlaiseen tai vastaavaan tyyppiin.

Avotulta, kuten sytytettyjä kynttilöitä, ei tule laittaa laitteen päälle.

