



Philips PixelPop
bezvadu portatīvais
skaļrunis

Bluetooth®

Šļakstu izturīgs
Siksniņa pārnēsāšanai
8h darb., uzlādējams akumulators



BT110C

Nelieli izmēri, iespaidīgi basi

Šim kompaktajam BT110 ir visas akustiskās īpašības, kas parasti piemīt tikai lieliem skaļruņiem. Tāpēc tam ir dzidra un skaļa skaņa ar pārsteidzošiem basiem. Turklāt tas ir izturīgs pret ūdens šļakstiem un tam ir siksniņa. Jebkurā vietā, jebkurā laikā.

Iespaidīgs skanējums

- Mūsdienīga audio veiktspēja ar kompaktu konstrukciju
- Pasīvais radiators labākai zemfr. skaņai
- Signāla zud. novēr. funkcija skaļai mūzikai bez kropļojumiem

Vienkārša lietošana

- Mūzikas straumēšana bezvadu tīklā ar Bluetooth
- Iebūvēts mikrofons brīvroku tālruņa zvaniem
- Audio ieeja vienkāršam savienojumam ar gandrīz jebkuru elektronisko ierīci

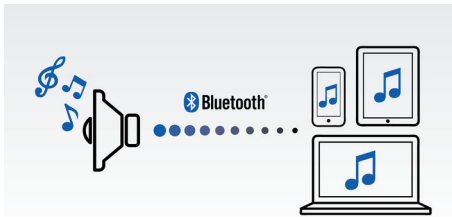
Paredzēts pārvietošanai

- Iebūvēts uzlādējams akumulators mūzikas atskaņošanai jebkurā vietā
- Mitrumizturīga konstrukcija ir ideāla lietošanai ārpus telpām (IPX4)
- Ņemiet to sev līdzī, izmantojot smalki adītu siksniņu

PHILIPS

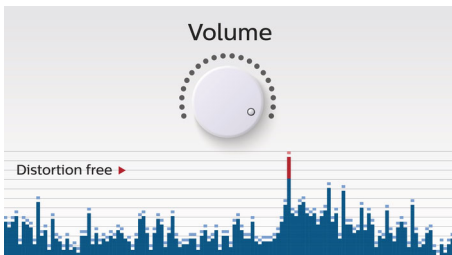
Izceltie produkti

Mūzikas straumēšana bezvadu tīklā



Bluetooth ir neliela diapazona bezvadu sakaru tehnoloģija, kas ir vienkārša un energoefektīva. Tehnoloģija nodrošina vienkāršu bezvadu savienojumu ar iPod/iPhone/iPad vai citām Bluetooth ierīcēm, piemēram, viedtālruniem, planšetdatoriem vai pat klēpj datoriem. Šajā skaļrunī bezvadu tīklā varat klausīties gan savu iecienīto mūziku, gan video un spēļu skaņu.

Signāla zud. novēr. funkcija



Signāla zud. novēr. funkcija sniedz iespēju atskaņot mūziku skaļāk un augstākā kvalitātē, pat pie zema uzlādes līmeņa. Ierīce uztver plašu ievades signālu diapazonu no 300mV līdz 1000mV un aizsargā skaļruņus no kropļojumu radītiem bojājumiem. Šī iebūvētā funkcija pārrauga mūzikas signālu, kad tas tiek virzīts cauri pastiprinātājam, un saglabā augstās frekvences pastiprinātāja diapazonā, novēršot

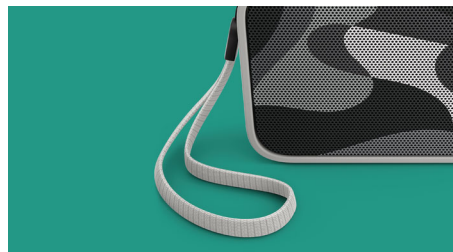
klipinga radīto audio kropļojumu, neietekmējot skaļumu. Portatīvā skaļruņa spēja reproducēt augstos toņus tiek samazināta kopā ar akumulatora jaudu, taču klipinga novēršana samazina zema akumulatora līmeņa radīto efektu, un mūzika skan bez kropļojumiem.

Mitrumizturīga konstrukcija



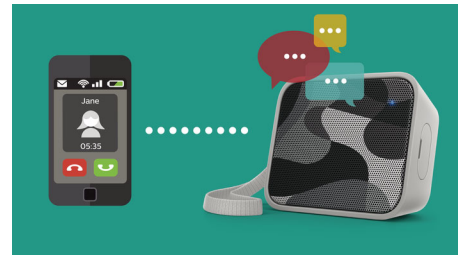
Ūdensizturīga konstrukcija ļauj izmantot ierīci mitrā vidē un lietū. Pārbaudīta atbilstoši stingriem IPX4 standartiem, iekšējie komponenti apstiprināti kā aizsargāti pret ārējo vidi, un jūs varat klausīties mūziku vannasistabā, virtuvē vai pat ārpus telpām neatkarīgi no laikapstākļiem.

komplektā smalki adīta siksnīga



Mūsu siksnīga ir izgatavota no spīlta un smalki adīta auduma, kas padara to pietiekami stilīgu, lai izmantotu kā modes aksesuāru.

Iebūvētais mikrofons



Ar iebūvēto mikrofoni šo skaļruni var izmantot arī kā tālruņa klausuli. Kad tiek saņemts zvans, mūzika tiek pauzēta, un jūs varat runāt, izmantojot skaļruni. Zvaniet, lai sarunātu biznesa tikšanos, vai arī viesībās piezvaniet draugiem - jebkurā gadījumā tas darbojas lieliski.

Audio ieeja



Audio ieeja vienkāršam savienojumam ar gandrīz jebkuru elektronisko ierīci

Specifikācijas

Saderība

- iPad: iPad 1, iPad 2, jaunais iPad, iPad Mini, iPad ar Retina displeju
- iPhone: iPhone 3, iPhone 3GS, iPhone 4, iPhone 4S, iPhone 5, iPhone 5C, iPhone 5S, iPhone 6, iPhone 6 Plus, iPhone 6S
- iPod touch: 3. paaudze vai jaunāks
- Android planšetdatori un viedtālruni: ar Android 2.1 un Bluetooth 2.1 vai jaunāku
- darbojas ar: Bluetooth 4.0 vai vecāka
- cita ierīce, kurā iespējots Bluetooth

Dizains un apdare

- Krāsa: Pelēks

Savienojamība

- Bluetooth profili: A2DP, AVRCP, HFP
- Bluetooth diapazons: Skata līnija, 20 m vai 66 pēdas
- Audio ieeja (3,5 mm)
- USB uzlāde

Lietošanas komforts

- Iebūvētais mikrofons: konferences zvaniem
- Šļakstu izturīgs: IPX 4

Skaņa

- Izejas jauda (RMS): 4 W
- Skaņu sistēma: Mono
- Skaļruni: 1 x 1,5 collu pilna diapazona skaļrunis un pasīvais radiators

Strāvas padeve

- Akumulatora darbības laiks: 8 st.
- Akumulatora tips: litija (iebūvēta)

Piederumi

- Iekļautie piederumi: USB vads (uzlāde no datora), Vispasaules garantijas brošūra, Ātrās uzstādīšanas pamācība, pārnēsāšanas siksnīga

Izmēri

- Izstrādājuma izmēri (P x A x G): 98 x 35 x 77 mm
- Iesaiņojuma izmēri (PxAxG): 108 x 84 x 145 mm
- Produkta svars: 0,15 kg
- Svars (ieskaitot iesaiņojumu): 0,25 kg



Izlaides datums
2022-04-29

Versija: 3.1.6

12 NC: 8670 001 34255
EAN: 48 95185 62008 4

© 2022 Koninklijke Philips N.V.
Visas tiesības patur autors.

Specifikācijas var tikt mainītas bez paziņojuma. Preču zīmes ir Koninklijke Philips N.V. vai to attiecīgu īpašnieku īpašums.

www.philips.com