



Manual del usuario resumido

Para obtener instrucciones detalladas para su uso, visite www.philips.com/support.

1 Importante

Seguridad

Conozca estos símbolos de seguridad



El símbolo del rayo indica que los componentes sin aislamiento dentro de la unidad pueden generar descargas eléctricas. Para la seguridad de todas las personas de su hogar, no retire la cubierta del producto. El signo de exclamación indica las características del producto que pueden provocar problemas de funcionamiento y mantenimiento. Por eso, se recomienda leer el manual de instrucciones. ADVERTENCIA: Para reducir el riesgo de incendios o descargas eléctricas, no exponga el aparato a la lluvia ni a la humedad, ni coloque sobre él objetos que contengan líquidos (por ejemplo, jarrones). PRECAUCIÓN: Para evitar descargas eléctricas, el conductor ancho debe introducirse por completo en la ranura adecuada.

Instrucciones de seguridad importantes

- 1 Lea estas instrucciones.
- 2 Conserve estas instrucciones.
- 3 Preste atención a todas las advertencias.
- 4 Siga todas las instrucciones.
- 5 No utilice este aparato cerca del agua.
- 6 Utilice únicamente un paño seco para la limpieza.
- 7 Realice la instalación de acuerdo con las indicaciones del fabricante.
- 8 No realice la instalación cerca de fuentes de calor como radiadores, rejillas de calefacción, estufas u otros equipos que produzcan calor (incluso amplificadores).
- 9 Proteja el cable de alimentación. Evite pisar o doblar el cable, en particular a la altura del conector y las terminales de contacto del aparato.

- 10 Utilice sólo los accesorios que especifica el fabricante.
- 11 Utilice solamente el carrito, el soporte, el trípode o la mesa que indica el fabricante o los que se venden con el equipo. Tenga cuidado cuando transporte el equipo en el carrito para evitar caídas y posibles lesiones.
- 12 Desenchufe el equipo durante tormentas eléctricas o cuando no lo utilice por un periodo prolongado.
- 13 Todos los trabajos de servicio técnico deben ser realizados por personal de servicio calificado. Solicite el servicio de asistencia técnica cuando, por ejemplo, el cable de alimentación o el conector están dañados, si se derramó líquido o cayeron objetos dentro del aparato, si el equipo estuvo expuesto a la lluvia o humedad, si no funciona normalmente o si se cayó.
- 14 **PRECAUCIÓN.** Para evitar que las pilas se sulfaten y provoquen lesiones y daños materiales o en la unidad:
 - Instale todas las pilas de forma correcta, de acuerdo con los signos + y - marcados en la unidad.
 - No utilice pilas de distintas clases (nuevas y usadas o de carbono y alcalinas, etc.).
 - Extraiga las pilas cuando no utilice la unidad durante un periodo prolongado.
 - Las baterías (paquete de baterías o baterías instaladas) no deben exponerse a calor excesivo como luz del sol, fuego o fuentes similares.
- 15 No exponga el equipo a goteos ni salpicaduras.
- 16 No coloque objetos sobre el equipo que puedan dañar el sistema (como por ejemplo, objetos que contengan líquidos o velas encendidas).
- 17 Si el conector de alimentación u otro conector se utilizan como dispositivos de desconexión, deben estar accesible y fáciles de operar.

Advertencia

- Nunca quite la carcasa de este aparato.
- No lubrique ninguna pieza de este aparato.
- Nunca coloque este aparato sobre otro equipo eléctrico.
- No exponga el aparato a la luz solar directa, al calor ni a las llamas.
- Nunca mire el haz láser que se encuentra dentro del aparato.
- Recuerde tener siempre un fácil acceso al cable de alimentación, al enchufe o al adaptador para desconectar el aparato de la corriente.

Precaución

- Si se llevan a cabo procedimientos de control o ajuste distintos de los que se mencionan aquí, pueden producirse radiaciones y otras situaciones peligrosas.

Aviso

Las alteraciones o modificaciones que no cuenten con la autorización expresa de Philips Consumer Lifestyle pueden anular el derecho del usuario para utilizar el equipo.

Be responsible Respect copyrights

La realización de copias ilícitas de material protegido contra copias no autorizadas, como programas informáticos, archivos, transmisiones y grabaciones de sonido, puede violar los derechos de propiedad intelectual y constituir un delito. Este dispositivo no debe utilizarse para esos fines.

Información medioambiental

Se han suprimido todos los embalajes innecesarios. Nos hemos esforzado por lograr que el embalaje sea fácil de separar en tres materiales: cartón (caja), espuma de poliestireno (corcho) y polietileno (bolsas, lámina de espuma protectora).

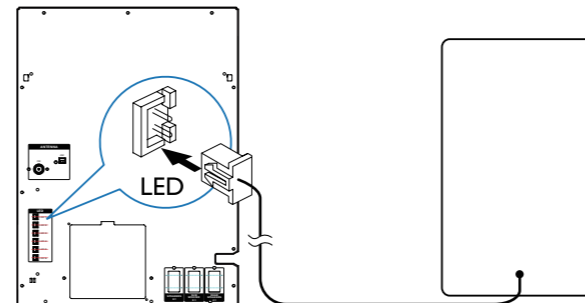
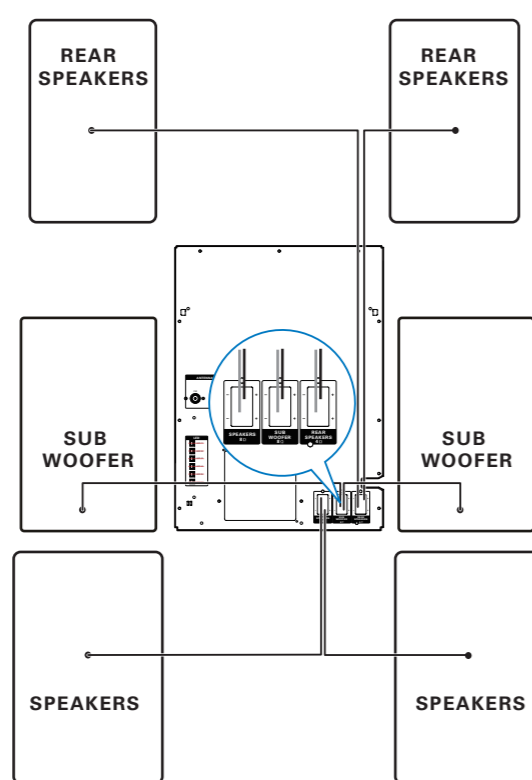
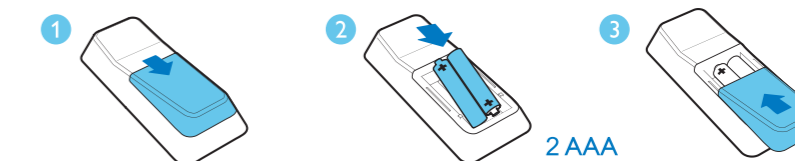
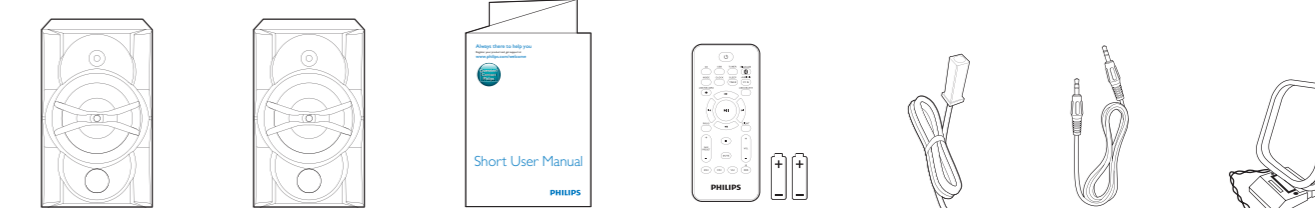
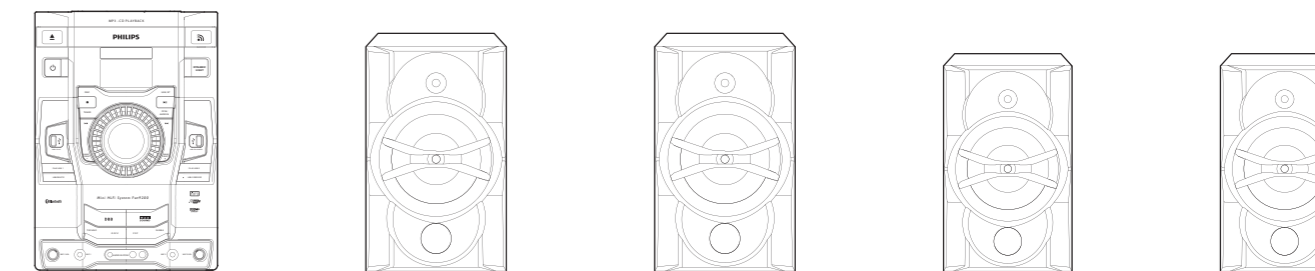
El sistema se compone de materiales reciclables que pueden volver a utilizarse si los desarma una empresa especializada. Siga las normas locales de eliminación de materiales de embalaje, baterías agotadas y equipos antiguos.

El artefacto exhibe esta etiqueta:



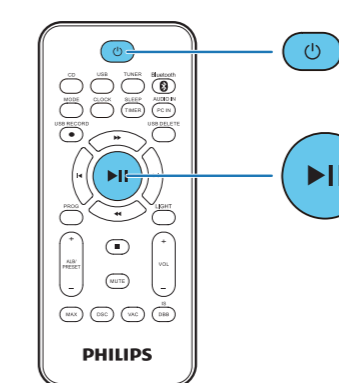
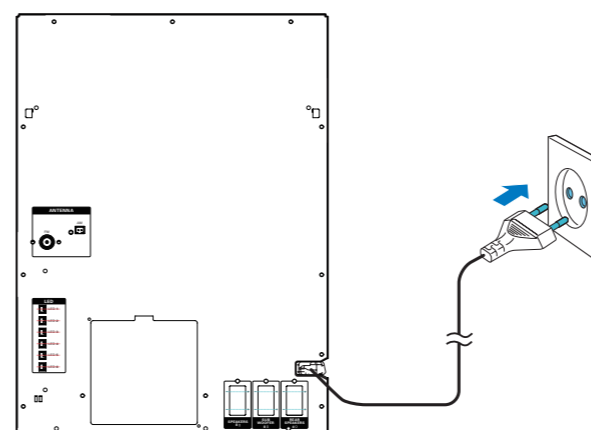
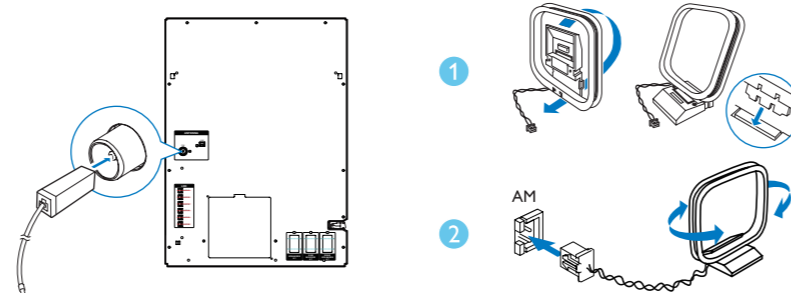
Nota

- La placa de identificación está ubicada en la parte posterior de la unidad.



Conexión de la antena FM

Conexión de la antena AM

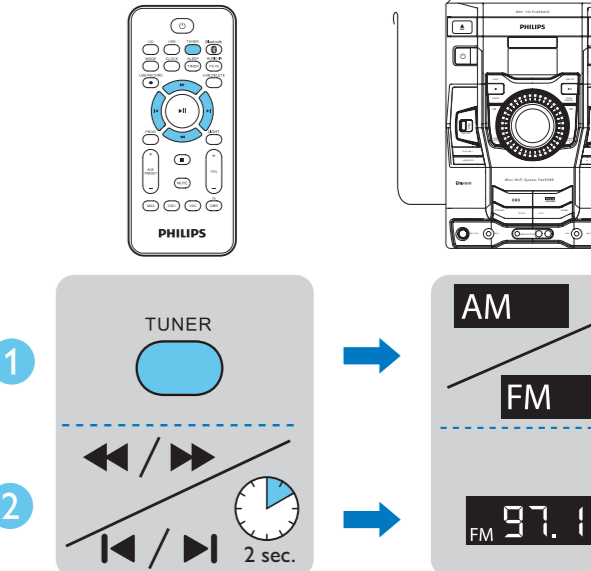


Modo de espera

Pulse varias veces para pasar de encendido a modo de espera y viceversa.

Plug & Play

Al encender por primera vez, la unidad comenzará automáticamente a guardar emisoras de radio. Pulse para comenzar la instalación.



Sintoniza una emisora de radio.

- 1 Pulse **TUNER** varias veces para seleccionar FM o AM.
- 2 Pulse o mantenga pulsado por más de 2 segundos para sintonizar automáticamente una emisora de recepción potente.

