

Her zaman yardıma hazırız

Ürününüzü kaydetmek ve destek almak için şu adrese gidin:
www.philips.com/welcome



AJ7245D



Kullanım kılavuzu

PHILIPS

İçindekiler

1	Önemli	2
	Güvenlik	2

2	Bağlantı İstasyonlu Eğlence Sisteminiz	3
	Giriş	3
	Kutunun içindekiler	3
	Ana ünite hakkında genel bilgiler	4

3	Başlarken	6
	Pili takma	6
	Gücü bağlama	6
	Açma	7
	Saat ve tarih ayarlama	7

4	Oynatın	8
	iPod/iPhone cihazından çalma	8
	Radyo dinleme	12
	Harici bir cihazdan oynatma	12
	Ses seviyesi ayarı	12

5	Diğer özellikler	13
	Alarm zamanlayıcısını ayarlama	13
	Kapanma zamanını ayarlama	13
	Ekran parlaklığını ayarlama	13

6	Ürün bilgileri	14
	Özellikler	14

7	Sorun giderme	15
----------	----------------------	-----------

8	Bildirim	16
----------	-----------------	-----------

1 Önemli

Güvenlik

! Uyarı

- Bu ürünün muhafazasını kesinlikle çıkarmayın.
- Bu ürünün hiçbir parçasını yağlamayın.
- Bu ürünü hiçbir zaman diğer elektrikli ekipmanların üzerine koymayın.
- Bu ürünü doğrudan gün ışığından, çıplak alevlerden veya ısıdan koruyun.
- Cihazın güç bağlantısını kesebilmek için güç kablosu, fiş veya adaptöre her zaman kolayca erişebileceğinizden emin olun.

Önemli Güvenlik Talimatları

- Tüm uyarıları dikkate alın ve bütün talimatlara uyun.
- Havalandırma deliklerini kapatmayın. Üreticinin talimatlarına göre kurun.
- Radyatör, kalorifer ızgarası, soba gibi ısı kaynaklarının veya ısı üreten diğer cihazların (amplifikatörler dahil) yanına kurmayın.
- Güç kablosunun, özellikle fişlerde, prizlerde ve cihazdan çıktıkları yerlerde üzerine basılmasını veya sıkışmasını önleyin.
- Yalnızca üretici tarafından belirtilen ek parçalar/aksesuarlar kullanın.
- Gökgürültülü havalarda veya uzun süre kullanılmadığında cihazın fişini çekin.
- Tüm servis işlemleri için yetkili servis personeline başvurun. Güç kaynağı kablosu veya fişinin zarar görmesi, cihaza sıvı dökülmesi veya içine nesne düşmesi, cihazın yağmur veya neme maruz kalması, normal şekilde çalışmaması veya yere düşmesi gibi nedenlerle cihazın zarar görmesi durumunda servis işlemi gerekir.

- Pil kullanım UYARISI – Fiziksel yaralanmaya, eşyalanın veya ünitenin hasar görmesine neden olabilecek pil sızıntısını engellemek için:
 - Tüm pilleri + ve - kutupları ünitenin üzerinde gösterilen yere gelecek şekilde, doğru biçimde takın.
 - Pil (takılı pil paketi veya piller), gün ışığı, ateş, vb. gibi aşırı sıcaklığa maruz bırakılmamalıdır.
 - Ünite uzun süre kullanılmayacaksa pili çıkarın.
- Cihazı sıvı damlamasına veya sıçramasına maruz bırakmayın.
- Tehlike kaynaklarını cihazın üzerine koymayın (örn. sıvı dolu nesnelere, yanan mumlar).
- Doğrudan Takılan Adaptör fişinin bağlantı kesme cihazı olarak kullanılması durumunda, bağlantı kesme cihazı hazır durumda tutulmalıdır.
- Yalnızca kullanım kılavuzunda listelenen güç kaynaklarını kullanın.

Pilleri yutma tehlikesi

- Ürün veya uzaktan kumanda yutulabilecek kadar küçük piller içerebilir. Her zaman pili çocukların erişemeyeceği bir konumda saklayın! Pilin yutulması ciddi yaralanmalara veya ölüme yol açabilir. Yutulduktan sonraki 2 saat içinde ağır iç yanıklar oluşabilir.
- Bir pilin yutulduğundan veya vücudun içinde kaldığından şüpheleniyorsanız acil tıbbi yardım isteyin.
- Pil değiştirirken yeni ve kullanılmış pilleri her zaman çocukların erişemeyeceği bir yerde tutun. Pili değiştirdikten sonra pil bölmesini sıkıca kapattığınızdan emin olun.
- Pil bölmesi sıkıca kapatılmazsa ürünü kullanmayın. Ürünü çocukların ulaşamayacağı bir yerde saklayın ve üreticiley irtibata geçin.

2 Baęlantı İstasyonlu Eğlence Sisteminiz

Bu ürünü satın aldığınız için tebrikler; Philips'e hoş geldiniz! Philips'in sunduęu destekten tam olarak yararlanmak için, ürününüzü www.philips.com/welcome adresinde kaydettirin.

Giriş

Bu saatli radyoyla

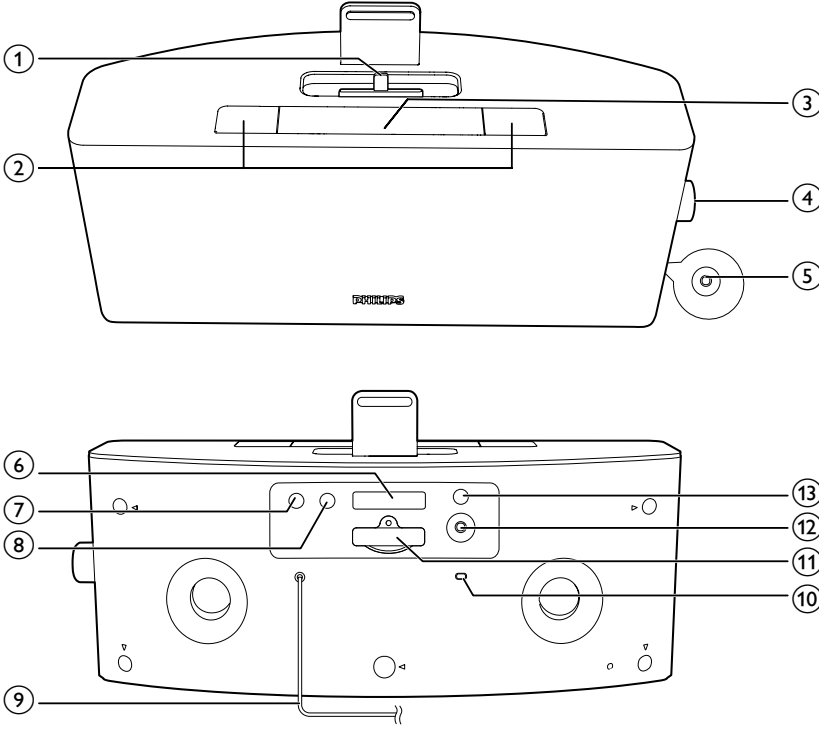
- FM radyo dinleyebilir;
- iPod/iPhone veya harici bir cihazından müzik dinleyebilir;
- farklı zamanlarda çalacak alarmlar ayarlayabilir;
- sesli alarmla, radyoyla veya iPod/iPhone'daki bir müzikle uyandırılmayı seçebilir;
- **HomeStudio** uygulamasıyla gelen çeşitli özellikleri kullanabilirsiniz.

Kutunun içindekiler

Ambalaj içeriğini kontrol edin:

- Ana ünite (pille birlikte)
- Kullanım kılavuzu

Ana ünite hakkında genel bilgiler



① DOCK (Bağlantı İstasyonu)

- iPod/iPhone için bağlantı istasyonu.

② AL1/AL2

- Alarmı ayarlar.
- Alarm ayarlarını gösterir.
- Alarm zamanlayıcısını açar/kapatır.

③ ERTELEME/PARLAKLIK

- Alarmı tekrarlar.
- Ekran parlaklığını ayarlar.

④ VOL

- Ses seviyesini veya saati ayarlamak için çevirin.
- Bir seçimi onaylamak için basın.

⑤

- Cihazı açın veya kapatın.

⑥

- FM radyo istasyonunu ayarlar.

⑦ SOURCE

- Kaynak seçin.

⑧ SLEEP (UYKU)

- Kapanma zamanını ayarlar.

⑨ Güç kablosu

⑩ FM ANTENİ

- FM sinyal alımını iyileştirir.

⑪ PİL bölmesi

⑫ **AUDIO IN**

- Harici ses cihazı bağlanır.

⑬ **SET TIME**

- Saati ayarlar.

3 Başlarken

Bu bölümdeki talimatları her zaman sırasıyla takip edin.

Philips ile iletişim kurduğunuzda, cihazın seri ve model numaraları istenir: Model numarası ve seri numarası, cihazın alt kısmındadır. Numaraları buraya yazın:

Model No. _____

Seri No. _____

Pili takma



Dikkat

- Patlama tehlikesi! Pilleri ısıdan, güneş ışığından ve ateşten uzak tutun. Pilleri asla ateşe atmayın.
- Pil yanlış takıldığında patlama tehlikesi söz konusu olur. Yalnızca aynı veya eşdeğer pille değiştirin.
- Pilde kimyasal maddeler bulunduğu için, uygun şekilde atılması gerekir.
- Çocukları pilden uzun tutun.
- Periklorat Malzeme - özel kullanım gerekebilir. Bkz. www.dtscc.ca.gov/hazardouswaste/perchlorate.

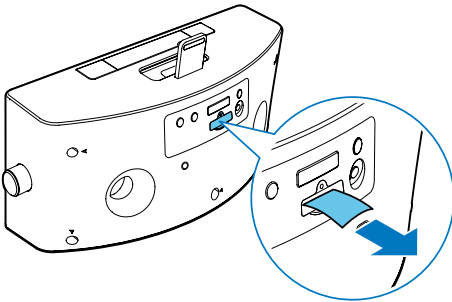


Not

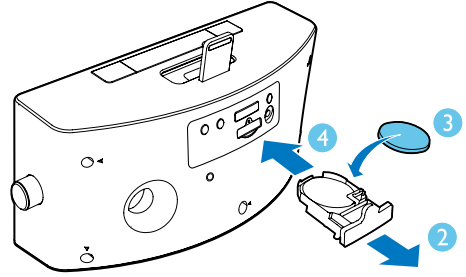
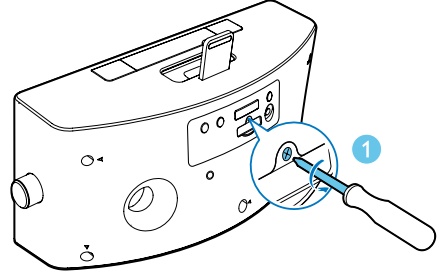
- Güç kaynağı olarak yalnızca AC gücü kullanabilirsiniz. Takılı olarak verilen lityum CR2032 pil sadece saati ve alarmı yedekleyebilir.

İlk kez kullanırken:

Pili etkinleştirmek için koruyucu tırnağı çıkartın.



Pili değiştirmek için:

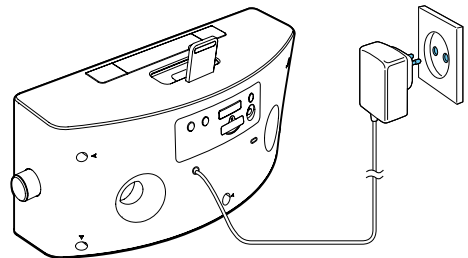


Gücü bağlama



Dikkat

- Ürüne hasar verme tehlikesi! Güç geriliminin cihazın arkasında veya altında belirtilen gerilimle aynı olduğundan emin olun.
- Elektrik çarpması tehlikesi! Güç adaptörünü çıkarırken her zaman fişi prizden çekin. Kesinlikle kabloyu çekmeyin.
- Güç adaptörünü bağlamadan önce, diğer bütün bağlantıları yaptığınızdan emin olun.



Açma

⊖ düğmesine basın.

↳ Cihaz, en son seçilen kaynağa döner.

Bekleme moduna geçme

Cihazın bekleme moduna geçmesi için ⊖ tuşuna basın.

↳ Saat (ayarlandıysa) görüntülenir.

Saat ve tarih ayarlama

- 1 Cihazın arkasındaki **SET TIME** düğmesini iki saniyeden uzun süre basılı tutun.
↳ **[12H]** veya **[24H]** yanıp sönmeye başlar.
- 2 12/24 saat biçimlerinden birini seçmek için düğmeyi çevirin.
- 3 Onaylamak için düğmeye basın.
↳ Saat haneleri yanıp sönmeye başlar.
- 4 Saati ve dakikayı ayarlamak için 2-3. adımları tekrarlayın.



Not

- Saat manuel olarak ayarlanmadıysa, cihaza bir iPod/iPhone bağlandığında iPod/iPhone'un saatiyle cihazın saati otomatik olarak senkronize edilir.



İpucu

- Aktarılan saatin doğruluğu saat sinyalini aktaran bağlı iPod/iPhone istasyonuna bağlıdır.

4 Oynatın

iPod/iPhone cihazından çalma

Bu cihazla iPod/iPhone'dan müzik dinleyebilirsiniz.

Uyumlu iPod/iPhone

Ünite aşağıdaki iPod/iPhone modellerini destekler:

Hedeflenen cihaz:

- iPhone 5
- iPod nano (7. nesil)
- iPod touch (5. nesil)

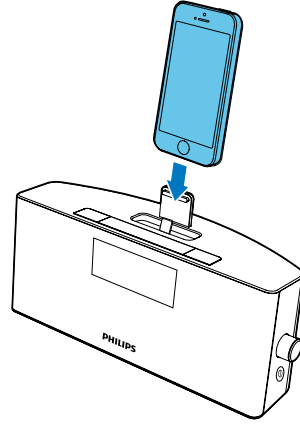
HomeStudio Uygulamasını Kurma

Philips **HomeStudio** uygulaması FM radyo programlama ve çok fonksiyonlu çalar saati de içeren yeni özellikler paketini saatli radyonuza dahil ediyor. Daha çok özellik edinmek için ücretsiz **HomeStudio** uygulamasını kurmanız önerilir.

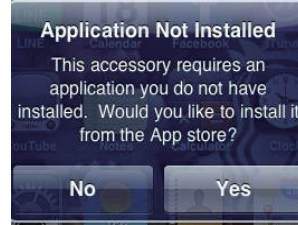
Not

- iPod/iPhone cihazınızın İnternet'e bağlı olduğundan emin olun.

- 1 DOCK (Bağlantı İstasyonu modunu seçmek için **SOURCE** düğmesine basın.
- 2 iPod/iPhone cihazınızı bağlantı istasyonuna takın.



- 3 İlk kullanımda iPod/iPhone cihazınıza bir **HomeStudio** uygulaması kurmanız istenir.
- 4 Kurulum isteğini kabul etmek için **[Yes]** (Evet) seçeneğine dokununuz.
- 5 Kurulumu tamamlamak için ekrandaki talimatları uygulayınız.



Philips **HomeStudio** uygulaması yalnızca aşağıdaki iPod ve iPhone modellerine yüklenebilir:

- iPhone 5
- iPod touch (5. nesil)

Hesap oluřturma

HomeStudio Uygulamasını ilk kez kullandığınızda bir hesap oluřturmanız gerekir.

- 1 iPod/iPhone cihazınızda **HomeStudio** simgesine dokununuz.

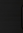


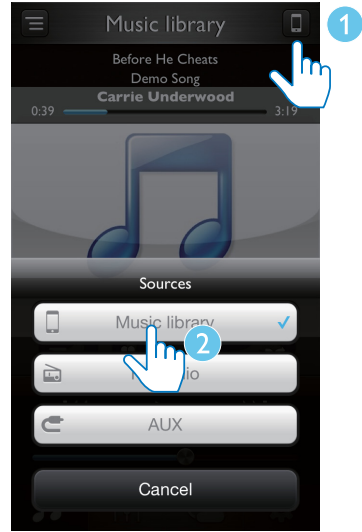
- 2 Kayıt işlemini tamamlamak için ekrandaki talimatları uygulayınız.

iPod/iPhone'da Müzik Çalma

Not

- iPod/iPhone cihazınıza **HomeStudio** uygulamasını kurduğunuzdan emin olun.

- 1 iPod/iPhone cihazınızda **HomeStudio** simgesine dokununuz.
- 2 **Music library (Müzik kitaplığı)** kaynağını seçmek için  ögesine dokununuz.




- 3 Çalma listesinden bir parça seçin ► ögesine basın.
↳ iPod/iPhone cihazınızdaki müzik saatli radyoda çalar.

HomeStudio uygulamasıyla kullanılabilir diğer özellikler

Not

- iPod/iPhone cihazınızın saatli radyoya takılı olduğundan emin olun.



Alarmlı saat ayarlama:

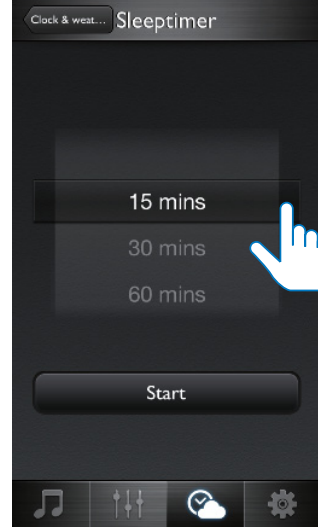
- 1 HomeStudio uygulamasını başlatın.
- 2 Ekrandaki  ögesine dokununuz.





- 3 Alarm 1/alarm 2'yi açmayı veya kapatmayı tercih edebilirsiniz.

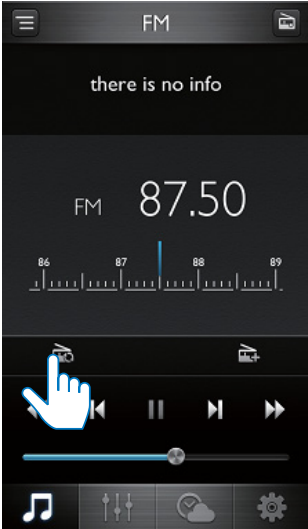
Kapanma zamanını ayarlama:

- 1 Önce  ögesine, ardından  ögesine dokununuz.
- 2 Bir zaman dilimi seçin ve **Start** ögesine dokununuz.






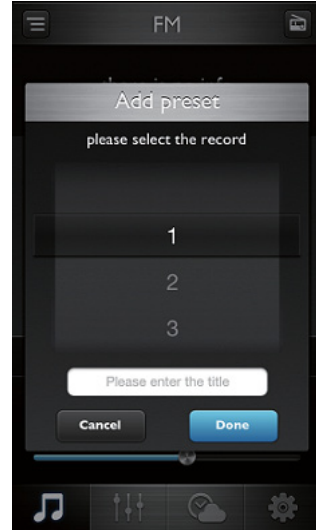
FM radyo istasyonlarını otomatik olarak kaydetme

- 1 FM radyo kaynağını seçmek için önce  ögesine, ardından ekranın sağ üst köşesindeki simgeye dokununuz.
- 2 Sinyal gücü kuvvetli radyo istasyonunu otomatik olarak aramak için  ögesine dokununuz.
 - ↳ Mevcut tüm istasyonlar hafızaya alınır.
 - ↳ Hafızaya alınan radyo istasyonlarından ilk sırada olanı otomatik olarak çalmaya başlar.



FM radyo istasyonlarını manuel olarak kaydetme

- 1 FM radyo kaynağını seçin.
- 2 Bir radyo istasyonu ayarlamak için   ögesine dokununuz.
- 3 Geçerli istasyonu önceden ayarlanan bir listeye eklemek için  ögesine dokununuz.
- 4 Önceden ayarlanan bir numara seçin, istasyon adını girin, ardından **[Done]** (Bitti) ögesini seçin.

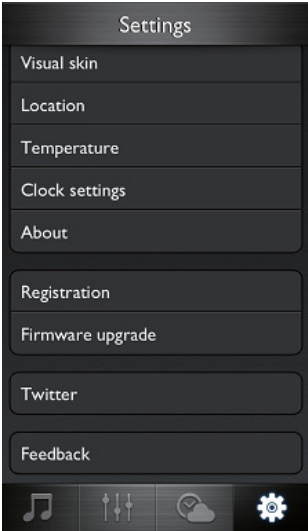


- 5 Daha fazla istasyon kaydetmek için yukarıdaki adımları tekrarlayın.

Daha çok özellik kullanma

* (Ayarlar) öğesine dokunun, aşağıdaki işlemleri uygulayabilirsiniz:

- Sanal dış görünüm ayarlayabilir;
- Hava durumu bilgisi için yer ayarlayabilir;
- Sıcaklık birimini seçebilir;
- Saati ayarlayabilir;
- Uygulama bilgilerini görebilir;
- Hesap oluşturabilir;
- Bellenim yükseltebilir;
- Twitter bilgileri paylaşabilir;
- Geri bildirim gönderebilirsiniz.



iPod/iPhone cihazını şarj etme

Cihazın fişi takıldığında, bağlı iPod/iPhone otomatik olarak şarj edilir.

iPod/iPhone cihazını çıkarma

iPod/iPhone cihazını bağlantı istasyonundan çekin.

Radyo dinleme

Not

- Radyo paraziti önlemek için cihazı diğer elektronik cihazlardan uzak tutun.
- Sinyallerin daha iyi çekilmesi için radyo dinlerken bağlantı istasyonuna iPod/iPhone yerleştirmeyin. FM antenini sonuna kadar açıp konumunu ayarlayın.

Bu cihaz üzerinden radyo dinleyebilirsiniz.

- 1 Arka arkaya **SOURCE** (Kaynak) düğmesine basarak FM kaynağını seçin.
 - 2 Cihazın arkasındaki **◀◀ / ▶▶** düğmesine iki saniyeden uzun süreyle basın.
↳ Radyo otomatik olarak alımı en güçlü olan istasyona ayarlanır.
 - 3 Daha fazla istasyon ayarlamak için 2. adımı tekrarlayın.
- Bir istasyonu manuel olarak ayarlamak için:**
En iyi sinyal alımını buluncaya kadar **◀◀ / ▶▶** tuşuna arka arkaya basın.

Harici bir cihazdan oynatma

Bu saatli radyoyla harici ses cihazlarından müzik dinleyebilirsiniz.

- 1 **AUX** kaynağını seçmek için **SOURCE** tuşuna basın.
- 2 MP3 bağlantı kablosunu (birlikte verilmez) şu noktalara bağlayın:
 - saatli radyonuzun arkasındaki **AUDIO IN** (Ses Girişi) soketi (3,5 mm).
 - harici bir cihazın kulaklık soketi.
- 3 Cihazda müzik çalmaya başlayın (cihazın kendi kullanım kılavuzuna bakın).

Ses seviyesi ayarı

Müzik çalarken düğmeyi çevirerek ses seviyesini ayarlayabilirsiniz.

5 Diğer özellikler

Alarm zamanlayıcısını ayarlama

Alarm kurma

Farklı zamanlarda çalacak iki alarm ayarlayabilirsiniz. Alarm zili, FM radyo veya iPod/iPhone cihazınızda dinlediğiniz son parça alarm sesi olarak seçilebilir.

Not

- Saati doğru ayarladığınızdan emin olun.

- 1 Alarm kurma modunu etkinleştirmek için **AL1/AL2** tuşunu iki saniyeden uzun süre basılı tutun.
↳ Saat haneleri ve alarm simgesi yanıp sönmeye başlar.
- 2 Saati ayarlamak için düğmeyi çevirin.
- 3 Onaylamak için düğmeye basın.
↳ Dakika haneleri yanıp sönmeye başlar.
- 4 Dakikayı ayarlamak, alarm kaynağı (sesli alarm, radyo veya bağlantı istasyonu) seçmek ve ses seviyesini ayarlamak için 2. ve 3. adımları tekrarlayın.

Not

- iPod/iPhone alarm kaynağı olarak seçiliyken saatli radyoya bağlı bir iPod/iPhone cihazı yoksa alarm kaynağı olarak alarm zili kullanılır.
- Alarmı saatli radyo üzerinden ayarladığınızda **HomeStudio** uygulamasındaki doğa seslerini de alarm sesi olarak seçebilirsiniz.

Alarm zamanlayıcısını açma/kapatma

- 1 Alarm ayarlarını görüntülemek için **AL1/AL2** tuşuna basın.
- 2 Alarm zamanlayıcısını açmak veya kapatmak için **AL1/AL2** tuşuna tekrar basın.
↳ Alarm zamanlayıcısı açıkken 1 veya 2 gösterilir; zamanlayıcı kapalıyken bu simge kaybolur.
 - Alarmı durdurmak için karşılık gelen **AL1/AL2** tuşuna basın.
↳ Alarm, sonraki gün tekrar çalar.

Alarmı tekrarlama

Alarm çaldığında **SNOOZE** tuşuna basın.

- ↳ Dokuz dakika sonra alarm tekrar etkinleşir ve tekrar çalar.

Kapanma zamanını ayarlama

Bu saatli radyo, önceden ayarlanan bir süre sonunda bekleme moduna geçebilir. Kapanma zamanı süresini (dakika cinsinden) seçmek için **SLEEP** tuşuna arka arkaya basın.
↳ Uyku zamanlayıcısı açıldığında **z** görüntülenir.

Kapanma zamanı seçeneğini devre dışı bırakmak için saat görüntülenene kadar **SLEEP** ögesine arka arkaya basın.

Ekran parlaklığını ayarlama

Farklı parlaklık seviyelerini seçmek için **BRIGHTNESS** tuşuna arka arkaya basın.

6 Ürün bilgileri

Not

- Ürün bilgileri, önceden bildirilmeden değiştirilebilir.

Özellikler

Amplifikatör

Nominal Çıkış Gücü	2 x 5 W RMS
Frekans Tepkisi	63 Hz - 16 kHz
Sinyal Gürültü Oranı	>50 dB
Toplam Harmonik Bozukluk	<15%
Aux Girişi (Ses Girişi)	0,6 V RMS 10 k ohm

Hoparlörler

Hoparlör Empedansı	4 ohm
Hassaslık	>82 dB/m/W

Radio alıcısı (FM)

Ayarlama aralığı	87,5-108 MHz
Şebeke ayarı	100 KHz

Genel bilgiler

AC/DC güç adaptörü	Marka adı: Philips; Model: YJS03-1001800G; Giriş: 100-240 V~, 47-63 Hz, 500 mA Çıkış: 10,0 V === 1800 mA
Çalışır Durumdaki Güç Tüketimi	<20 W
Beklemede Güç Tüketimi	< 1 W
Boyutlar: Ana Ünite (G x Y x D)	283 x 135 x 112 mm
Ağırlık: Ana Ünite	1,4 kg

7 Sorun giderme

Uyarı

- Bu cihazın muhafazasını kesinlikle çıkarmayın.

Garantinin geçerliliğini korumak için ürünü kendi olanaklarınızla onarmaya çalışmayın. Cihazı kullanırken sorun yaşarsanız, servis talep etmeden önce aşağıdaki noktaları kontrol edin. Sorununuz hala çözülmediyse Philips Web sayfasına gidin (www.philips.com/support). Philips ile iletişime geçerken cihazı yakınızdaki bulundurun ve model numarası ile seri numarasını bildiğinizden emin olun.

Güç yok

- Cihazın AC güç kablosunun düzgün takıldığından emin olun.
- AC prizinde güç olduğundan emin olun.
- Güç tasarrufu özelliği nedeniyle, oynatılan video bittikten sonra 15 dakika boyunca herhangi bir işlem yapılmazsa sistem otomatik olarak kapanır.

Ses yok

- Ses seviyesini ayarlar.

Ünite yanıt vermiyor

- AC fişini prizden çıkarıp yeniden takın ve ardından üniteyi tekrar açın.

Zayıf radyo alımı

- Ünite ile TV'niz ya da video kaydedici arasındaki mesafeyi artırın.
- FM antenini tamamen açın.

Alarm çalışmıyor

- Saati/alarmı doğru ayarlayın.

Saat/alarm uyarı silindi

- Güç kesilmiştir veya güç kablosu bağlantısı kesilmiştir.
- Saati/alarmı sıfırlayın.

8 Bildirim

Cihaz üzerinde yapılan, Philips Consumer Lifestyle tarafından açıkça onaylanmayan her türlü değişiklik, kullanıcının bu cihazı çalıştırma yetkisini geçersiz kılabılır.



Bu ürün, Avrupa Birliği radyo paraziti gereksinimlerine uygundur.



Ürününüz geri dönüştürülebilir ve yeniden kullanılabilen yüksek kaliteli malzeme ve bileşenler kullanılarak üretilmiştir.



Bir ürüne, çarpı işaretli tekerlekli çöp arabası işaretli etiket yapıştırılması, söz konusu ürünün 2002/96/EC sayılı Avrupa Yönergesi kapsamında olduğu anlamına gelir.

Lütfen, elektrikli ve elektronik ürünlerin toplanması ile ilgili bulunduğunuz yerdeki sistem hakkında bilgi edinin.

Lütfen, yerel kurallara uygun hareket edin ve eskiyen ürünlerinizi, normal evsel atıklarınızla birlikte atmayın. Eskiyen ürününüzün atık işlemlerinin doğru biçimde gerçekleştirilmesi, çevre ve insan sağlığı üzerinde olumsuz etki oluşturulmasını önlemeye yardımcı olur.



Ürününüzde 2006/66/EC sayılı Avrupa Direktifi kapsamında düzenlenen ve normal evsel atıklarla atılmaması gereken piller kullanılmaktadır. Atık işleminin düzgün biçimde gerçekleştirilmesi, çevre ve insan sağlığı üzerinde olumsuz etki oluşturulmasını önlemeye yardımcı olduğundan,

lütfen pillerin ayrıca toplanması hakkındaki yerel kurallar hakkında bilgi edinin.

Çevresel bilgiler

Gereksiz tüm ambalaj malzemeleri çıkarılmıştır. Ambalajı üç malzemeye kolayca ayrılabilir şekilde yapmaya çalıştık: karton (kutu), polistiren köpük (tampon) ve polietilen (torbalar, koruyucu köpük tabakası.)

Sisteminiz, uzman bir firma tarafından parçalanması halinde geri dönüştürülebilir ve kullanılabilir malzemelerden oluşmaktadır. Lütfen ambalaj malzemelerinin, tükenen pillerin ve eski donanımın atılmasında yerel yönetmeliklere uygun hareket edin.



Bilgisayar programları, dosyalar, yayınlar ve ses kayıtları da dahil olmak üzere kopyalamaya karşı korumalı malzemenin yetkilendirilmemiş kopyalarının hazırlanması, telif hakkı ihlali anlamına gelebilir ve suç teşkil edebilir. Bu cihaz, bu tür amaçlarla kullanılmamalıdır.



"iPod için üretilmiştir" ve "iPhone için üretilmiştir", bir elektronik cihazın özellikle iPod veya iPhone ile bağlantı kurmak için tasarlandığı ve geliştirici tarafından Apple performans standartlarına uygunluğunun onaylandığı anlamına gelir. Apple, cihazın çalışması veya güvenlik ve yasal standartlar ile uyumluluğundan sorumlu değildir. Bu aksesuarın iPod veya iPhone ile kullanılmasının kablosuz performansını etkileyebileceğini unutmayın.

iPod ve iPhone, Apple Inc.'in ABD'de tescilli olan ticari markalarıdır. tescilli ticari markasıdır.

Not

- Tip plakası, cihazı alt kısmında bulunur.



Specifications are subject to change without notice
© 2013 Koninklijke Philips Electronics N.V.
All rights reserved.

AJ7245D_12_UM_V1.0

