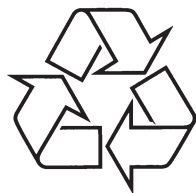


Reģistrējiet Jūsu preci un saņemiet
atbalstu mājas lapā
www.philips.com/welcome

Multimediju Skaļruņi
SPA 4310



Tiecieties ar Philips Internetā
<http://www.philips.com>

Lietošanas instrukcija

Šī ierīce atbilst FCC Noteikumu 15.apakšpunkta prasībām.

Tās lietošana ir pakļauta diviem sekojošiem nosacījumiem:

1. Šai ierīcei nav jārada kaitīgi traucējumi, un
2. Šai ierīcei lietošanas laikā jāpieņem jebkādi uztveramie traucējumi, ieskaitot traucējumus, kas var radīt nevēlamas darbības.

Piezīme!

Šis aprīkojums ir testēts un ir apstiprināta tā atbilstība B Klases digitālo iekārtu kritērijiem, atbilstoši FCC Noteikumu 15 apakšpunktam. Minētie kritēriji izstrādāti ar mērķi nodrošināt atbilstošu aizsardzību kaitīgu traucējumu novēršanai apdzīvotās vietās. Šīs ierīces rada, izmanto un var izplatīt radio frekvenču enerģiju, un gadījumā, ja nav uzstādītas un ekspluatētas atbilstoši instrukcijai, var radīt kaitīgu mijiedarbību ar radio komunikācijām. Tomēr, nav iespējams garantēt, ka šāda mijiedarbība neradīsies attiecībā uz specifiskām instalācijām. Gadījumā, ja šī ierīce rada kaitīgu mijiedarbību attiecībā uz radio vai televīzijas uztveršanu, to var noteikt, ieslēdzot vai izslēdzot ierīci, un lietotājs tiek aicināts mēģināt koriģēt mijiedarbību ar vienas vai vairāku turpmāk aprakstīto pasākumu palīdzību:

- Pārorientēt vai pārcelt uztverošo antenu.
- Palielināt attālumu starp ierīci un uztvērēju.
- Savienot ierīci ar kontaktu, kas atrodas citā ķēdē nekā uztvērējs ir pievienots.
- Palīdzības saņemšanai konsultēties ar izplatītāju vai pieredzējušu radio/TV tehniķi.

MULTIMEDIJU SKAĻRUŅI



MULTIMEDIJU SKAĻRUŅI

Brīdinājums:

1. Ierīci nedrīkst pakļaut pilieniem vai šļakstiem un uz ierīces nedrīkst novietot nekādus ar šķidrumu pildītus priekšmetus, piemēram, vāzes.
2. Lai ierīci pilnībā atslēgtu no elektrotīkla, ierīces strāvas pievades vads ir jāatvieno no elektrotīkla rozetes.
3. Piekļuve strāvas vadam nedrīkst būt aizšķērsota UN strāvas vadam ir jābūt viegli aizsniedzamam mērķizmantošanas laikā.
4. Uz ierīces nedrīkst novietot atklātas liesmas avotus, piemēram, aizdegtas sveces.

PIEZĪME: Pirms multimediaļu skaļruņu lietošanas, pārliecinieties, vai tie ir pareizi uzstādīti.

Sistēmas prasības

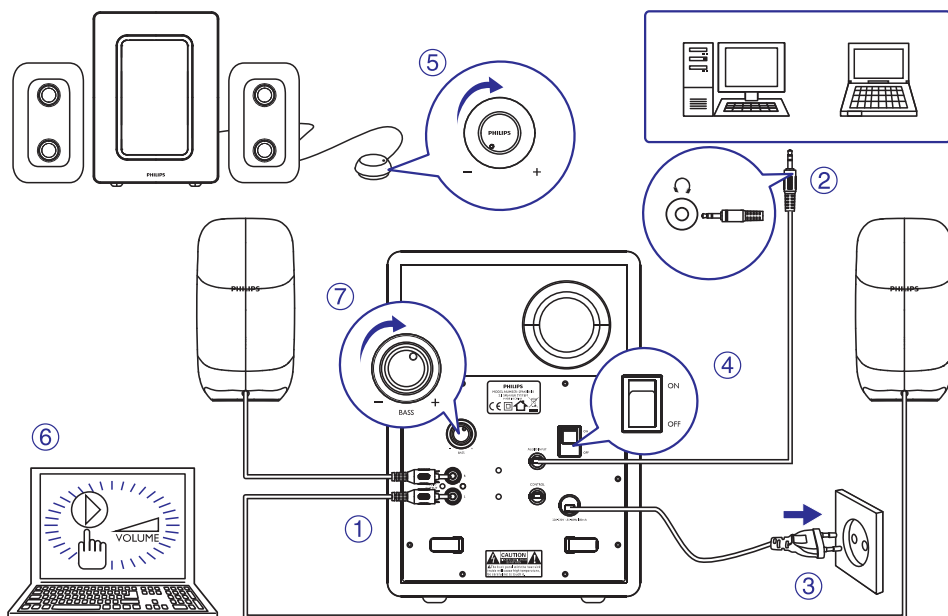
PC

Windows® 98SE, Windows® ME, Windows® 2000, Windows® XP, Windows® Vista™, Windows 7

Mac

Mac OS9/OS®X vai jaunāka

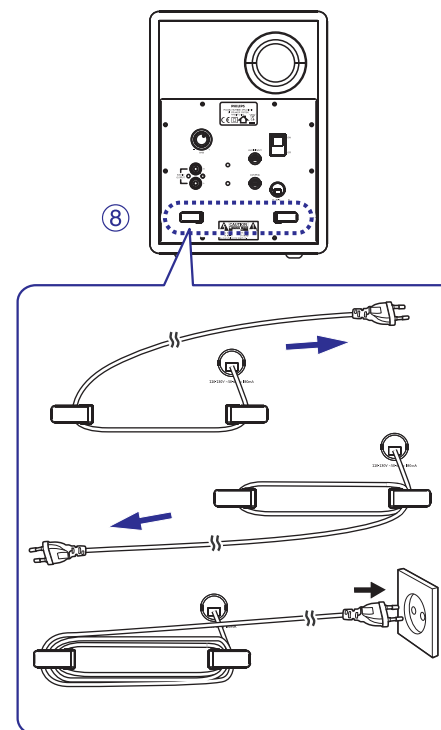
MULTIMEDIJU SKAĻRUŅI



Uzstādīšana:

1. Pievienojiet skaļruņu kontaktdakšu audio izejas kontaktiem: sarkano kontaktdakšu pie sarkanās rozetes, balto kontaktdakšu pie baltās rozetes. **(1.attēls).**
2. Pievienojiet audio ieejas kontaktdakšu Jūsu datora audio izejai **(2.attēls).**
3. Pievienojiet maiņstrāvas kontaktdakšu maiņstrāvas rozetei **(3.attēls).**
 - Lai regulētu vada garumu, aptiniet vadu ap āķiem **(8.attēls).**
4. Ieslēdziet sistēmu **(4.attēls).**
 - ↳ Indikators uz tālvadības pults iedegas.
5. Regulējiet skaļumu, lietojot skaļuma regulēšanas pogu **(5.attēls)**, datorprogrammu vai multimediju atskaņotāja programmatūru **(6.attēls).**
6. Pagrieziet basu pogu, lai regulētu basus **(7.attēls).**
7. Pēc Multimediju Skaļruņu lietošanas, aizveriet multimediju programmu un izslēdziet sistēmu.

MULTIMEDIJU SKAĻRUŅI



Jūsu prece ir veidota un ražota, izmantojot augstas kvalitātes materiālus un komponentes, ko var pārstrādāt un lietot atkārtoti. Lūdzu, apziniet vietējo atsevišķās savākšanas sistēmu elektriskām un elektroniskām precēm, tajā skaitā precēm, kas marķētas ar pārsvītrotu riteņotās miskastes simbolu. Lūdzu, rīkojieties saskaņā ar vietējiem noteikumiem un neizmetiet Jūsu vecās preces kopā ar sadzīves atkritumiem.

