

# Sentiasa bersedia membantu anda

Daftarkan produk anda dan dapatkan sokongan di  
[www.philips.com/support](http://www.philips.com/support)



AJ3116



## Manual pengguna

**PHILIPS**



# Kandungan

---

<b>1</b>	<b>Penting</b>	<b>2</b>
----------	----------------	----------

---

<b>2</b>	<b>Pemberitahuan</b>	<b>3</b>
----------	----------------------	----------

---

<b>3</b>	<b>Jam radio anda</b>	<b>4</b>
	Pengenalan	4
	Isi kandungan kotak	4
	Gambaran keseluruhan jam radio	5

---

<b>4</b>	<b>Mulakan</b>	<b>6</b>
	Memasang bateri	6
	Menyambungkan kuasa	6
	Menetapkan masa	6

---

<b>5</b>	<b>Mendengar radio FM</b>	<b>7</b>
	Menala ke stesen radio RM	7
	Menyimpan stesen radio FM secara manual	7
	Memilih satu stesen praset	7
	Melaraskan kelantangan	7

---

<b>6</b>	<b>Ciri-ciri lain</b>	<b>8</b>
	Menetapkan pemasa penggera	8
	Menetapkan pemasa tidur	9

---

<b>7</b>	<b>Maklumat produk</b>	<b>10</b>
	Spesifikasi	10

---

<b>8</b>	<b>Penyelesaian Masalah</b>	<b>11</b>
----------	-----------------------------	-----------

# I Penting

## Amaran

- Jangan sesekali mengalihkan selongsong radio jam ini.
  - Jangan sesekali membubuh pelincir pada mana-mana bahagian radio jam ini.
  - Jangan sesekali meletakkan radio jam ini di atas peralatan elektrik yang lain.
  - Jauhkan radio jam ini daripada terkena cahaya matahari langsung, nyalaan terdedah atau haba.
  - Pastikan bahawa anda sentiasa mudah mengakses kord kuasa, palam, atau penyesuai untuk memisahkan jam radio ini daripada kuasa.
- 
- Sila baca arahan-arahan ini.
  - Ambil perhatian tentang semua amaran
  - Sila ikut semua arahan.
  - Jangan menghalang mana-mana bukaan untuk pengalihan. Pasangkan mengikut arahan pengilang.
  - Jangan pasang peranti berdekatan dengan mana-mana sumber haba seperti radiator, jeriji haba, dapur, atau lain-lain radas (termasuk amplifier) yang menghasilkan haba.
  - Lindungi kord kuasa daripada dipijak atau terjepit, terutama di bahagian palam, bekas melindungi, dan titik keluar kord kuasa dari jam radio
  - Hanya gunakan sambungan/ aksesori yang khusus daripada pengilang.
  - Cabut palam radas ini semasa petir dan guruh atau apabila tidak digunakan untuk jangka masa yang lama.
  - Merujuk semua perkhidmatan servis kepada kakitangan perkhidmatan yang bertauliah. Servis diperlukan apabila radas telah rosak dalam apa-apa cara, seperti kord bekalan kuasa atau palam telah rosak, cecair tertumpah atau objek terjatuh ke atas radas, radas terdedah kepada hujan atau kelembapan, tidak beroperasi secara normal atau telah terjatuh.

- PERHATIAN untuk penggunaan bateri— Untuk mencegah kebocoran bateri yang boleh mengakibatkan kecederaan pada badan, kerosakan harta benda, atau kerosakan jam radio:
  - Memasang semua bateri dengan betul, + dan - seperti yang ditandakan pada unit tersebut.
  - Keluarkan bateri apabila unit tersebut tidak digunakan untuk jangka masa yang lama.
  - Bateri tidak boleh didedahkan kepada haba melampau seperti cahaya matahari, api atau yang seumpamanya.
- Jam radio ini tidak boleh didedahkan kepada titisan dan percikan.
- Jangan letakkan sebarang punca berbahaya di atas jam radio (contohnya objek berisi dengan cecair, lilin bernyala).
- Apabila palam Penyesuai Palam masuk Langsung digunakan sebagai peranti pemutus, peranti pemutus tersebut hendaklah sentiasa tersedia untuk dikendalikan.

## 2 Pemberitahuan

Sebarang perubahan atau pengubahsuaian yang dilakukan pada peranti ini yang tidak diluluskan secara jelas oleh MMD Hong Kong Holding Limited boleh membatalkan kuasa pengguna untuk mengendalikan peralatan.

Dengan ini, MMD Hong Kong Holding Limited mengisytiharkan bahawa produk ini mematuhi keperluan penting dan peruntukan berkaitan yang lain Arahan 2014/53/EU. Anda boleh dapatkan Pengisytiharan Kesesuaian di [www.philips.com/support](http://www.philips.com/support).

### Melupuskan produk lama anda



Produk ini direka bentuk dan dikilangkan dengan menggunakan bahan dan komponen yang berkualiti tinggi, yang boleh dikitar semula serta digunakan semula.



Simbol ini yang terdapat di atas produk bermaksud bahawa produk tersebut dilindungi oleh Arahan Eropah 2012/19/EU. Maklumkan diri anda tentang sistem pengumpulan berasingan tempatan untuk produk elektrik dan elektronik. Patuhi peraturan tempatan dan jangan sesekali melupuskan produk bersama-sama dengan sisa buangan isi rumah yang biasa. Cara pelupusan produk lama yang betul membantu dalam mencegah akibat negatif terhadap alam sekitar dan kesihatan manusia.

### Maklumat alam sekitar

Semua pembungkusan yang tidak diperlukan, disingkirkan. Kami cuba untuk menghasilkan pembungkusan yang mudah diasingkan kepada tiga jenis bahan: kadbod (kotak), gabus polistirena

(penimbal) dan polietilena (beg, kepingan gabus pelindung.)

Sistem anda mengandungi bahan-bahan yang boleh dikitar semula dan diguna semula jika dipisahkan atau diasingkan oleh syarikat yang khusus. Sila fahami dengan teliti peraturan tempatan tentang pelupusan bahan pembungkusan, bateri yang sudah habis dan peralatan lama.

### Bluetooth®

Tanda perkataan dan logo Bluetooth® ialah tanda dagangan didaftarkan yang dimiliki oleh Bluetooth SIG, Inc. dan sebarang penggunaan tanda tersebut oleh Philips adalah di bawah lesen.

# 3 Jam radio anda

Tahniah atas pembelian anda, dan selamat datang ke Philips! Untuk menerima faedah sepenuhnya daripada sokongan yang ditawarkan oleh Philips, daftarkan produk anda di [www.philips.com/support](http://www.philips.com/support).

---

## Pengenalan

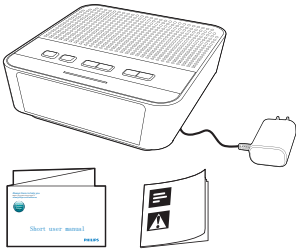
Dengan jam radio ini, anda boleh

- mendengar radio FM;
- menetapkan dua set penggera untuk berdering pada masa yang berlainan.

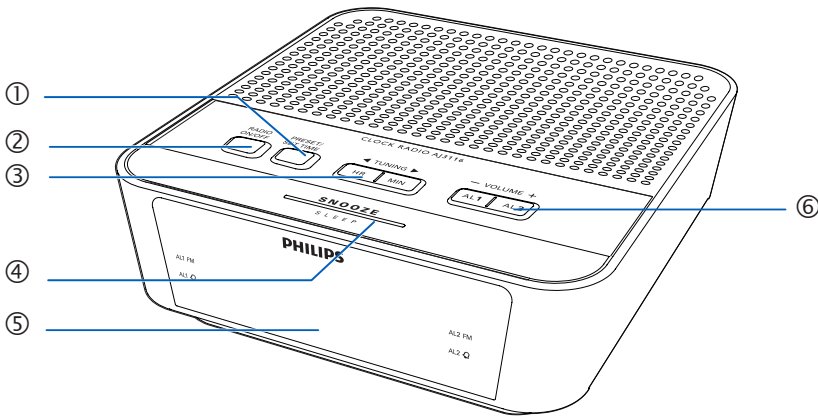
---

## Isi kandungan kotak

Periksa dan kenal pasti kandungan bungkusan anda:



## Gambaran keseluruhan jam radio



- ① **PRESET/SET TIME**
  - Menyimpan stesen radio dalam memori.
  - Memilih satu stesen radio praset.
  - Tetapkan masa.
- ② **RADIO ON/OFF**
  - Tekan untuk menghidupkan atau mematikan radio.
- ③ **HR/MIN/ ◀TUNING ▶**
  - Menala ke stesen radio FM.
  - Menetapkan jam dan minit.
- ④ **SNOOZE/SLEEP**
  - Penggera tidur (snooze).
  - Menetapkan pemasa tidur.
- ⑤ **Panel paparan**
  - Memaparkan status semasa.
- ⑥ **AL1/AL2/- VOLUME +**
  - Menetapkan penggera.
  - Melaraskan kelantangan.

# 4 Mulakan

Sentiasa mengikut arahan dalam bab ini mengikut turutan.

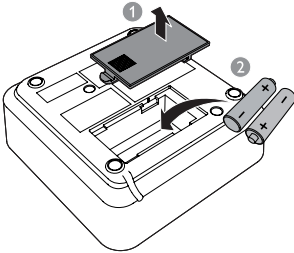
## Memasang bateri

Bateri hanya boleh menyandakan tetapan jam dan penggera.

### ! Perhatian

- Risiko berlaku letupan! Jauhkan bateri daripada haba, cahaya matahari atau api. Jangan sekali-kali membuang bateri ke dalam api.
- Bateri mengandungi bahan kimia, maka ia mesti dilupuskan dengan betul.

Masukkan 2 bateri AAA dengan kutub yang betul (+/-) seperti dalam gambar.



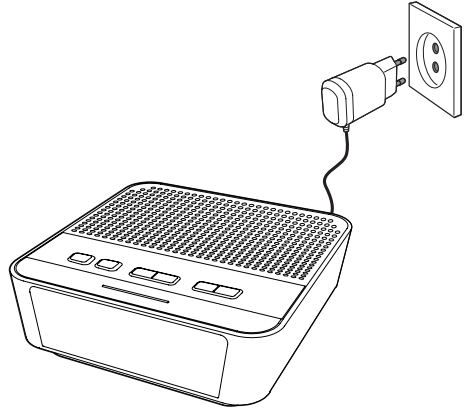
## Menyambungkan kuasa

### ! Perhatian

- Risiko kerosakan produk! Pastikan bahawa voltan bekalan kuasa adalah mengikut voltan yang tercetak di bahagian belakang atau di sebelah bawah jam radio.
- Risiko kejutan elektrik! Apabila anda memutuskan sambungan kord kuasa, sentiasa tarik palam dari soket. Jangan sesekali menarik kord.

### Nota

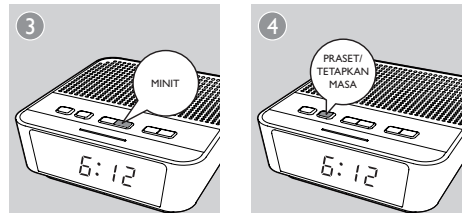
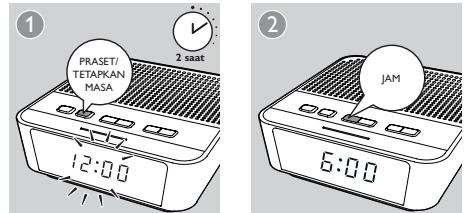
- Plat bercetak terletak di bahagian bawah jam radio.



## Menetapkan masa

### Nota

- Anda hanya boleh menetapkan masa dalam mod tunggu sedia.





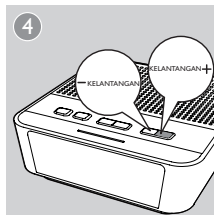
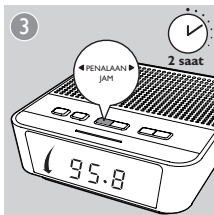
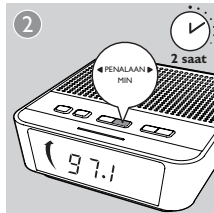
# 5 Mendengar radio FM

## Nota

- Jauhkan radio jam daripada peranti elektronik yang lain untuk mengelakkan interferens radio.
- Untuk penerimaan lebih baik, tarik keluar FM antena sepenuhnya dan laraskan kedudukannya.

## Menala ke stesen radio RM

- 1 Tekan **RADIO ON/OFF** untuk menghidupkan radio FM.
- 2 Tekan dan tahan **◀TUNING ▶** selama 2 saat.  
↳ Jam radio akan menala secara automatik ke stesen radio yang mempunyai penerimaan yang kuat.
- 3 Ulang langkah 2 untuk menala ke lebih banyak stesen.



Untuk menala ke stesen secara automatik:

Dalam mod penala, tekan **◀TUNING ▶** berulang kali untuk memilih frekuensi.

## Nota

- Grid penalaan radio ialah 50 KHz, frekuensi radio pada panel paparan akan bertambah sebanyak 0,1 MHz dengan menekan **◀TUNING ▶** dua kali.

## Menyimpan stesen radio FM secara manual

Anda boleh menyimpan sehingga 10 stesen radio.

- 1 Menala ke stesen radio RM.
- 2 Tekan dan tahan **PRESET** selama dua saat.  
↳ Nombor praset mula berkelip-kelip.
- 3 Tekan **◀TUNING ▶** berulang kali untuk memilih satu nombor.
- 4 Tekan **PRESET** semula untuk mengesahkan.
- 5 Ulang langkah 1 hingga 4 untuk menyimpan stesen lain.

## Panduan

- Untuk mengubah stesen prasiimpan, simpan stesen lain pada nombor itu.

## Memilih satu stesen praset

Tekan **PRESET** dalam mod penala berulang kali untuk memilih satu nombor praset.

## Melaraskan kelantangan

Tekan **-VOLUME +** semasa mendengar, untuk melaraskan kelantangan.

## 6 Ciri-ciri lain

### Menetapkan pemasa penggera

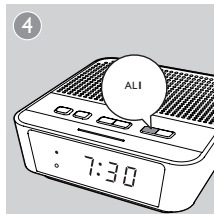
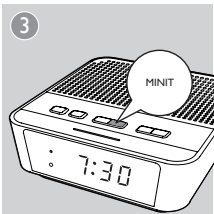
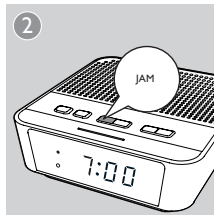
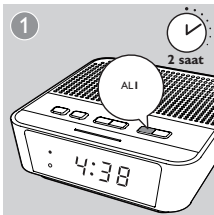
#### Menetapkan penggera

##### Nota

- Anda hanya boleh menetapkan penggera dalam mod tunggu sedia.
- Pastikan anda telah menetapkan jam dengan betul.

Ikuti ilustrasi untuk menetapkan penggera pertama.

- **ALI**: tetapkan penggera pertama.
- **AL2**: tetapkan penggera kedua.



##### Panduan

- Jam radio keluar daripada tetapan penggera apabila melahu selama 10 saat.

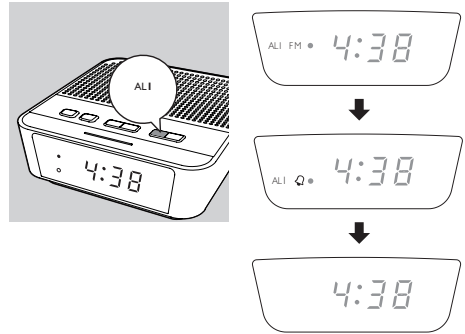
### Memilih sumber penggera

Anda boleh memilih radio FM atau buzzer sebagai sumber penggera.

- ↳ Ikon penggera yang berpadanan akan menyala.

##### Nota

- Fungsi menggerakkan dengan perlahan direka bentuk untuk sumber radio sahaja.



### Mengaktifkan/menyahaktifkan pemasa penggera

Tekan **ALI** or **AL2** berulang kali untuk mengaktifkan atau menyahaktifkan pemasa penggera.

- ↳ Jika pemasa penggera dinyahaktifkan, penunjuk penggera terpadam.
- ↳ Penggera akan ulang berdering pada keesokan hari.

### Penggera tidur (snooze)

Apabila penggera berbunyi, tekan **SNOOZE**.

- ↳ Alarm akan tidur dan ulang berdering sembilan minit kemudian.

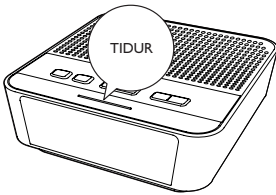
## Menetapkan pemasa tidur

Jam radio ini boleh bertukar ke mod tunggu sedia secara automatik selepas tempoh praset.

- Tekan **SLEEP** berulang kali untuk memilih tempoh masa (dalam minit).
  - ↳ Jam radio ini boleh bertukar ke mod tunggu sedia secara automatik selepas tempoh praset.

Untuk menyahaktifkan pemasa tidur:

- Tekan **SLEEP** berulang kali sehingga **[OFF]** (off) muncul.



15 → 30 → 60 → 90 → 120



# 7 Maklumat produk

## Nota

- Maklumat produk tertakluk pada perubahan tanpa pemberitahuan.

## Spesifikasi

### Amplifier

Kuasa Output Terkadar 200 mW RMS

### Penala (FM)

Julat penalaan 87,5-108 MHz

Grid penalaan 100 KHz

Sensitiviti

- Mono, 26 dB Nisbah S/N < 22 dBf

- Stereo, 46 dB Nisbah S/N < 51,5 dBf

Jumlah Herotan Harmonik < 3%

Nisbah Isyarat kepada Hingar > 50 dBA

## Maklumat Umum

Kuasa AC (kuasa penyesuai) Nama jenama Philips; Model:AS030-060-EE050, atau EML0600500; Input: 100-240V~, 50/60 Hz; 0,15 A; Output: 6V = 0,5 A

Penggunaan Kuasa Pengendalian < 5 W

Penggunaan Kuasa Tunggu Sedia < 1 W

Dimensi: Unit Utama (Lebar x Tinggi x Kedalaman) 130 x 46 x 130 mm

Berat - Unit Utama 0,3 kg

# 8 Penyelesaian Masalah

## Amaran

- Jangan sesekali mengalihkan selongsong peranti ini.

Untuk mengekalkan kesahan waranti, jangan sesekali membaiki sistem dengan sendiri.

Jika anda menghadapi masalah semasa menggunakan peranti ini, periksa perkara berikut sebelum memohon untuk perkhidmatan servis. Jika masalah masih tidak dapat diselesaikan, layari laman sesawang Philips ([www.philips.com/support](http://www.philips.com/support)). Apabila anda menghubungi Philips, pastikan bahawa peranti ini berada dekat dengan anda dan nombor model serta nombor siri boleh didapati.

### Tiada kuasa

- Pastikan bahawa palam kuasa AC unit disambungkan dengan betul.
- Pastikan bahawa terdapat kuasa pada alur keluar AC.

### Tiada bunyi.

- Laraskan kelantangan

### Tiada respons daripada unit

- Pisahkan dan sambungkan semula palam kuasa AC, kemudian hidupkan semula unit.

### Penerimaan radio lemah.

- Jauhan jarak antara unit dengan TV atau VCR anda.
- Tarik antena FM sepenuhnya.

### Penggera tidak berfungsi

- Tetapkan jam/penggera dengan betul.

### Tetapan jam/penggera dipadamkan

- Terdapat gangguan kuasa atau palam kuasa tercabut.
- set semula jam/penggera.



Copyright © 2019 MMD Hong Kong Holding Limited. Revised Edition © 2019  
Produk Ini dikilangkan oleh, dan dijual di bawah tanggungjawab MMD Hong  
Kong Holding Limited, dan MMD Hong Kong Holding Limited. ialah penjamin  
berhubung dengan produk ini.

Philips dan Philips Shield Emblem ialah tanda dagangan bagi Koninklijke Philips  
N.V.dan digunakan di bawah lesen.

