



Philips BeNear  
Schnurlostelefon

1000er Serie  
Schwarz



CD1961B

## Wir bringen Menschen einander näher

### Freisprechen

Hervorragende Soundwiedergabe, ohne dass Sie das Telefon an Ihr Ohr halten müssen. Sie können völlig frei sprechen. Dank der einfachen Einrichtung, dem benutzerfreundlichen Menü und dem integrierten Anrufbeantworter war es noch nie so leicht, tolle Gespräche zu führen.

#### Kristallklarer Klang

- Erweiterte Soundtests und Einstellungen für erstklassische Sprachqualität
- Parametrischer Equalizer liefert einen reinen und kristallklaren Sound
- Durch die akustische Echokompensation werden Ihre Gespräche nicht durch Echos gestört.
- Optimierte Antennenausrichtung für ausgezeichneten Empfang in allen Räumen
- Mobilteil mit Freisprecheinrichtung für freihändiges Telefonieren

#### Einfach und gut

- Nachrichten von bis zu 15 Min. auf Ihrem Anrufbeantworter
- Gut lesbar, 4,1 cm (1,6") Punktmatrix-Display
- Ultimativer Komfort durch einfache Einrichtung
- Speichern Sie bis zu 50 bevorzugte Kontakte in Ihrem Telefonbuch
- Bis zu 16 Stunden Gesprächszeit

#### Umweltfreundliches Produkt

- Niedriger Stromverbrauch: < 0,65 W im Standby-Modus
- Bis zu 95 % weniger abgegebene Strahlung im Lademodus

# PHILIPS

# Besonderheiten

## Erweiterte Soundtests



Wir testen die Soundqualität unserer DECT-Telefone in der gleichen Art und Weise wie Hersteller hochwertiger Kopfhörer. Mithilfe eines erweiterten Hörsimulators können wir genau nachstellen, wie Menschen hören. Dies hilft unseren Akustikingenieuren, Einstellungen wie Frequenzgang, Verzerrung und das allgemeine Hörempfinden zu messen und anzupassen. So wird eine optimale Sprachwiedergabe für den Hörer- und den Freisprechmodus geschaffen.

## Parametrischer Equalizer



Unsere Telefone verwenden eine parametrische Entzerrung bei der digitalen Klangoptimierung, um die Soundausgabe zurück an den vorgesehenen linearen Frequenzgangkurve zu senden, um so einen reinen und kristallklaren Sound für alle Gespräche bereitzustellen.

## Akustische Echokompensation

Keine störenden Echos mehr bei Telefongesprächen. Mit unserer akustischen

Echokompensation erhalten Sie stets eine glasklare, ungestörte Verbindung.

## Bis zu 15 Minuten Aufnahmezeit



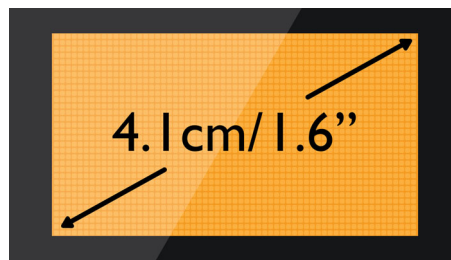
Mit einer Aufnahmezeit von 15 Min. verpassen Sie keine wichtige Nachricht mehr.

## Mobilteil mit Freisprecheinrichtung



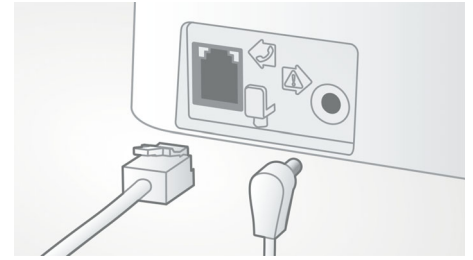
Die Freisprechfunktion schaltet die Stimme des Anrufers auf den integrierten Lautsprecher, wodurch Sie freihändig telefonieren und somit mehrere Aufgaben gleichzeitig erledigen oder anderen das Mithören ermöglichen können.

## 4,1 cm (1,6") Punktmatrix-Display



Gut lesbar, 4,1 cm (1,6") Punktmatrix-Display

## Einfache Installation



Ultimativer Komfort durch einfache Einrichtung. Vereinfachte Installation – Plug & Play-Produkt

## Telefonbuch mit 50 Namen



Die Nummern Ihrer Lieben immer griffbereit: Speichern Sie bis zu 50 Namen in Ihrem Telefonbuch.

## Optimierte Antennenausrichtung



Unsere optimierte Antennenausrichtung stellt einen guten und zuverlässigen Empfang sicher – sogar in den Bereichen im Haus, in denen eine drahtlose Übertragung schwierig ist. Nun können Sie zu jederzeit einen Anruf entgegennehmen. Ganz gleich, wo Sie sich gerade im Haus befinden. Freuen Sie sich auf lange, ungestörte Gespräche, selbst wenn Sie umhergehen.

# Daten

## Ton

- Lautstärkeregelung am Mobilteil
- Klingeltöne des Mobilteils: 10 polyphone Klingeltöne

## Bild/Anzeige

- Display-Größe: 4,1 cm (1,6")
- Hintergrundbeleuchtung: Ja
- Farbe der Hintergrundbeleuchtung: Orange
- Displaytyp: Punktmatrix mit 1 Zeile + 2 Symbolen

## Anrufbeantworter

- Aufnahmezeit-Kapazität: bis zu 15 Minuten
- Werksseitig aufgenommene Bandansage
- Nachrichtenzähler in Basisstation: LED (hellgelb)
- Lautsprecher an der Basisstation
- Bedienung des Anrufbeantworters: über Basisstation und Mobilteil

## Komfort

- Menüstruktur im Mobilteil: Listenmenü
- Signalstärkeanzeige: 3-Bar-Anzeige
- Akkustandsanzeige: 3-Bar-Akkusymbol
- Datums-/Uhrzeitanzeige
- Tasten der Basisstation: Paging-Taste
- Akkuladeanzeige
- Ladezeit: 8 Stunden
- Programmierbare Hotkeys: Taste 1 und 2
- Anruf-Management: Anklopfen, Anrufer-ID, Mikrofon-Stummschaltung, Anrufe in Abwesenheit, Empfangene Anrufe
- Tastenton ein/aus
- Automatische Beendigung

- Mehrere Basisstationen (optional): 1
- Mehrere Mobilteile (optional): Bis zu 4
- Freisprechen für mehr Gesprächskomfort
- Bereich: Draußen <300m; drinnen <50m
- Bis zu 16 Stunden Gesprächszeit
- Bis zu 250 Stunden Standby-Zeit
- Länge des Telefonkabels: 1,8 m
- Länge des Netzkabels: 1,8 m

## Speicherplatz

- Telefonbuch: 50 Namen und Nummern
- Umfang der Wahlwiederholungsliste: 10 Einträge
- Anruferliste/Einträge: 20 Einträge
- Telefonbuch wird im Gerät gespeichert

## Power

- Akkukapazität: 650 mAh
- Akkutyp: AAA, NiMH, wiederaufladbar
- Netzstrom: 100 bis 240 V AC, ~50/60 Hz
- Stromverbrauch: < 0,65 W

## Sicherheit

- Verschlüsselung der Übertragung: Ja

## Netzwerk-Funktionen

- Kompatibel: GAP

## SAR-Wert

- Philips Mobilteile: < 0,1 W/kg

## Umweltfreundliches Design

- EcoMode: automatisch



Ausstellungsdatum  
2014-02-18

Version: 3.1.5

12 NC: 8670 000 80403  
EAN: 87 12581 61619 9

© 2014 Koninklijke Philips N.V.  
Alle Rechte vorbehalten.

Technische Daten können ohne vorherige Ankündigung  
geändert werden. Die Marken sind Eigentum von  
Koninklijke Philips N.V. oder der jeweiligen Firmen.

[www.philips.com](http://www.philips.com)