

Register your product and get support at
www.philips.com/welcome

Multimedia Speakers
SPA7210

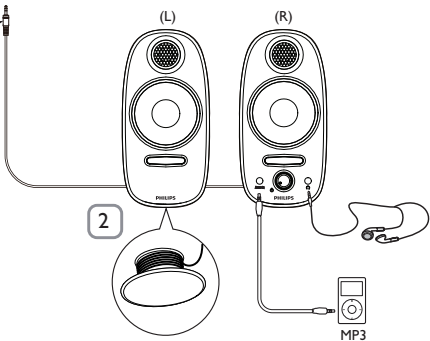


TR Kullanım kılavuzu

PHILIPS

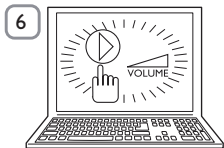
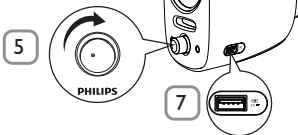


1



2

MP3




Multimedya Hoparlörleri

Uyarı: 1. Ürün, sıvı damlamasına veya sıçramasına maruz bırakılmamalı ve vazo gibi sıvıyla dolu nesnelere ürünün üzerine yerleştirilmemelidir. 2. Güç ünitesi bağlantısını tamamen kesmek için, ürünün elektrik fişi elektrik prizinden çıkarılmalıdır. 3. Ürünün elektrik fişi engellenmemeli VEYA kullanım sırasında kolayca erişilebilir olmalıdır. 4. Yakılmış mum gibi çıplak alev kaynakları ürünlerin üzerine kesinlikle yerleştirilmemelidir.

Not: 1. Kullanmadan önce multimedya hoparlörün doğru şekilde kurulduğundan emin olun. 2. Kulaklık jakının maksimum çıkış gerilimi, 150mV'a eşit veya bu değerden düşüktür. 3. USB soketi üzerinden sadece 5V cihazlar şarj edilebilir.

Kurulum:

- 1 Ses kablosunu bilgisayarınızın ses çıkışına bağlayın (Şek. 1).
- 2 Sol hoparlörün alt kısmındaki kablo sarıyı kullanarak hoparlör kablosunun uzunluğunu ayarlayın (Şek. 2).
- 3 Güç kablosunu güç adaptörüne bağlayın (Şek. 3).
- 4 Sağ hoparlörün arka tarafındaki 12V DC soketi ile bir AC fiş arasına güç adaptörünü bağlayın (Şek. 4).
- 5 Multimedya Hoparlörleri açmak için ses düzeyi düğmesini saat yönünde çevirin (Şek. 5).
↳ Sağ hoparlördeki gösterge yanar.
- 6 Ses düzeyini, ses düzeyi düğmesi veya bilgisayar uygulama ya da multimedya uygulama yazılımıyla ayarlayın (Şek. 6).
 - Kulaklıkla dinlemek için, kulaklığı sağ hoparlördeki  soketine bağlayın.
 - MP3 çalar dinlemek için sağ hoparlördeki **AUX IN** soketine bağlayın.
 - Sağ hoparlördeki USB soketi şarj edilebilir USB cihazlarını şarj etmek için kullanılabilir (örneğin MP3, cep telefonu, vb.) (Şek. 7).

7 Kullandıktan sonra multimedya uygulama yazılımından çıkın ve hoparlörleri kapatın..

Ürününüz, geri dönüşüme tabi tutulabilen ve yeniden kullanılabilen, yüksek kalitede malzeme ve parçalardan tasarlanmış ve üretilmiştir. Lütfen, üzerinde çarpı bulunan çöp kutusu simgesiyle işaretlenmiş olanlar dahil, elektrikli ve elektronik ürünler için bulunduğunuz yerdeki ayrı toplama sistemi hakkında bilgi edinin. Lütfen, yerel kurallara uygun hareket edin ve eskiyen ürünlerinizi, normal evsel atıklarınızla birlikte atmayın.



FCC - Notice of compliance

This device complies with Part 15 of the FCC Rules. Operation is subject to the following two conditions:

1. this device may not cause harmful interference, and
2. this device must accept any interference received, including interference that may cause undesired operation.

Note:

This equipment has been tested and found to comply with the limits for a Class B digital device, pursuant to part 15 of the FCC Rules. These limits are designed to provide reasonable protection against harmful interference in a residential installation. This equipment generates, uses, and can radiate radio frequency energy and, if not installed and used in accordance with the instruction manual, may cause harmful interference to radio communications. However, there is no guarantee that interference will not occur in a particular installation. If this equipment does cause harmful interference to radio or television reception, which can be determined by turning the equipment off and on, the user is encouraged to try to correct the interference by one or more of the following measures:

- Relocate the receiving antenna.
- Increase the separation between the equipment and receiver.
- Connect the equipment into an outlet on a circuit different from that to which the receiver is connected.
- Consult the dealer or an experienced radio/TV technician for help.

FCC - Remarques sur la conformité

L'appareil répond aux normes FCC, Part 15.

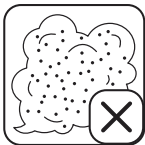
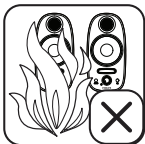
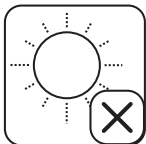
Fonctionnement soumis aux deux conditions suivantes:

1. Cet appareil ne doit pas provoquer d'interférences nuisibles, et
2. Cet appareil doit accepter toute interférence reçue, y compris les interférences susceptibles de provoquer un fonctionnement peu satisfaisant.

Remarque:

Cet équipement a été testé et a été certifié conforme aux limites imposées pour un appareil numérique de Classe B, conformément à la partie 15 des règlements FCC. Ces limites sont définies aux fins d'assurer une protection raisonnable contre les interférences nuisibles dans une installation résidentielle. Cet équipement génère, utilise et émet des fréquences radio qui, en cas d'une mauvaise installation ou d'une utilisation non-conforme aux instructions de ce manuel d'utilisation peuvent causer des interférences nuisibles aux communications radio. Il n'y a toutefois aucune garantie que des interférences nuisibles ne se produiront pas dans une installation donnée. Si cet équipement cause des interférences nuisibles avec votre poste radio ou de télévision, ce que vous pouvez déterminer en éteignant et en rallumant votre équipement, il est conseillé à l'utilisateur d'essayer de pallier à ces interférences nuisibles en prenant l'une ou l'autre des mesures suivantes:

- Changez la position de l'antenne de réception.
- Augmentez la séparation entre l'équipement et le récepteur.
- Branchez l'équipement sur une source d'alimentation différente de celle sur laquelle le récepteur est branché.
- Consultez votre distributeur ou un technicien qualifié en la matière pour assistance.





© Royal Philips Electronics N.V. 2009
All rights reserved.

Specifications are subject to change without notice. Trademarks are the property of Koninklijke Philips Electronics N.V. or their respective owners.

SPA7210_QSG_V1.0

