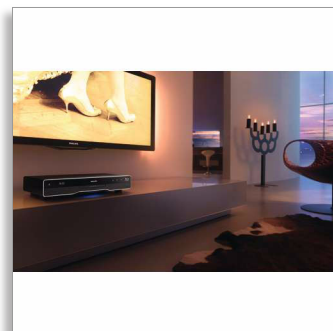




Philips 9000 series  
Blu-ray-mängija

Qdeo pilditöötlus  
TI Burr-Brown DACs



BDP9500



## Reaalsusele on nüüd vääriline partner

Nautige puhast ja terviklikku audiovisuaalset meelelahutust, mis konkureerib reaalsusega. Vaadake erksat ja kristallset kujutist, mida selles stiilses ja hämmastavas Philipsi Blu-ray-plaadimängijas täiendab suurepärane heli.

### Vaadake veel

- Qdeo™ videotöötlus filmide vaatamiseks puhtaimal kujul
- Subtitle Shift laiekraanil, et subtiitrid ekraanilt välja ei jääks
- DivX Ultra sertifikaat DivX-videote täiustatud esituseks
- Kullatud AV-liitmik tagavad parima pildi ja heli

### Kuulge rohkem

- Dolby TrueHD ja DTS-HD MA HD 7.1 ruumilise heli esitamiseks
- TI Burr-Brown DACs heli täpseks esitamiseks
- Eraldi toroidtoiteallikas puhta ja müravaba heli jaoks

### Laske end kaasa haarata

- Tugev 3 mm alumiiniumkorpus tagab optimaalsed töömoadused
- Puutetundlikud juhtimisnupud sujuvaks ja lihtsaks juurdepääsuks
- BD-Live (profiil 2.0) võrgus oleva täiendava Blu-ray sisu nautimiseks
- Kiire USB 2.0 Linki kaudu saate esitada videot/muusikat USB mälu-pulgalt
- EasyLinki abil saate ühe puldiga juhtida kõiki HDMI CEC seadmeid



asimpleswitch.com



asimpleswitch.com

# PHILIPS

# Esiletõstetud tooted

## Qdeo™ videotöötlus



Qdeo™ videotötlustehnoloogia loob müravaba ja loomuliku video. Enamiku videotüüpide puhul võib märgata müra ja moonutusi, mis kõrglahutusega teleris vaadates on väga häirivad. Qdeo™ töötlus loob vähesema müra, võimendatud värvide, täiustatud kontrasti, täpsete üksikasjade ja suurema ruumilisusega kujutise, mille vaatamine on meeldiv ja kaasahaarav. Lisaks sellele töötab Qdeo™ tehnoloogia mitmesuguste videoallikatega, sealhulgas Blu-ray, DVD ja isegi madala kvaliteediga Interneti-video.

## Subtitle Shift



Subtitle Shift on täiendav funktsioon, millega kasutajad saavad subtiitrite asendit teleril või arvutiekraanil käsitsi reguleerida. Kasutajad saavad puldi abil subtiitrid ekraanil üles või alla nihutada. Laiekraanil, näiteks 21:9 kinoekraanil ja projektoriekraanil võivad subtiitrid mõnikord ekraanilt välja jääda. Nende

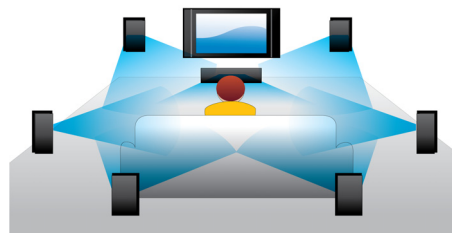
nägemiseks peab kasutaja muutma kuvasuhet ja ei saa seega nautida pilti laiekraanil. Funktsiooniga Subtitle Shift saab kasutaja säilitada õige kuvasuhte ja paigutada subtiitrid ekraanil õigesti.

## DivX Ultra sertifikaat



DivX-toega võite nautida DivX-kodeeringuga videoid mugavalt oma elutoas. DivX-meediavorming on MPEG4-põhine videotihendustehnoloogia, millega saab salvestada suuri faile, näiteks filme, filmitreilereid ja muusikavideoid andmekandjatele, näiteks CD-R/RW ja salvestatavad DVD-plaadid. DivX Ultra ühendab DivX-esituse suurepärase funktsioonidega, näiteks sisseehitatud subtiitrid, mitmekeelne heli, mitu heliriba ja menüüd.

## Dolby TrueHD ja DTS-HD MA



DTS-HD Master Audio ja Dolby TrueHD pakuvad 7.1 kanali kaudu parimat heli teie Blu-

ray-plaatidelt. Heli on peaaegu sama, mis studios salvestatult, seega kuulete seda just nii, nagu looja soovis. DTS-HD Master Audio ja Dolby TrueHD muudavad teie kõrgsagedusliku meelelahutuselamuse täielikuks.

## BD-Live (profiil 2.0)



BD-Live avardab suure eraldusvõimega video maailma veelgi. Hankige uusimat sisu, ühendades oma Blu-ray plaadimängija Internetiga. Teid ootab põnev uus sisu, näiteks allalaaditavad materjalid, sündmuste otseülekanded, võrguvestlused, mängud ja võrgupoed. Püsige Blu-ray-plaatide esituse ja BD-Live'i abil kõrglahutusliku meedia lainel.



[asimpleswitch.com](http://asimpleswitch.com)

## Philipsi roheline logo

Philipsi keskkonnasõbralikud tooted võivad vähendada kulusid, energiatarbimist ja CO2 heitkoguseid. Kuidas? Nende keskkonnasõbralikkust on parandatud oluliselt ühes või mitmes Philipsi keskkonnasõbraliku tooterühma keskses valdkonnas – energiatõhusus, pakend, ohtlikud ained, kaal, ringlussevõtt ja kõrvaldamine ning usaldusväärsus kogu kasutusea jooksul.

# Spetsifikatsioon

## Pilt/ekraan

- Tipptasemel videotöötlus: Qdeo videotöötlus
- Pildiparandus: Suur eraldusvõime (720p, 1080i, 1080p), Täiskaadri laotus, Video suurendus, 3/2–2/2 liikumise kohandamine, Liikumisega kohanduv reaaloetus, Kohanduv kontrasti võimendamine, Müravähendus, Värvide võimendamine
- Kuvasuhe: 21:9, 16:9, 4:3
- D/A muundur: 12 bitti/150 MHz

## Video taasesitus

- Esitatav andmekandja: BD Video, BD-ROM, BD-R/RE (profiil 2.0), DVD, DVD-Video, DVD+R/+RW, DVD-R/-RW, Video CD, CD, CD-R/CD-RW, USB mälu pulk
- Tihendusvormingud: H.264, MPEG2, VC-1, DivX Ultra, AVCHD, MKV, WMV
- Plaatide esitusrežiimid: Tavaline esitus, Paus, Edasi- ja tagasikerimine, Aeglane edasikerimine, Peatatud esituse jätkamine, Vahelejätmise, Plaadi menüü, Kordus, A-B kordamine, Suum, Nurk
- BD piirkonnakood: B.
- DVD piirkonnakood: 2

## Heli

- Helisüsteem: Dolby TrueHD, Dolby Digital Plus, DTS-HD Master Audio Essential, DTS
- Heli toiteallikas: Eraldi toroidmuunduriga lineaarne toiteallikas
- Mürasuhe: > 120 dB
- Dünaamiline ulatus (1 kHz): > 100 dB
- Täielik harmooniline moonutus: < 90 dB
- D/A muundur: TI Burr-Brown 24-bitine / 192 KHz muundur igale kanalile

## Heliesitus

- Esitatav andmekandja: CD, CD-R/RW, MP3-CD, MP3-DVD, USB mälu pulk
- Tihendusvorming: Dolby Digital, DTS, AAC, MP3, WMA, PCM

## Digifotode esitus

- Esitatav andmekandja: USB mälu pulk, DVD+R/+RW, DVD-R/-RW, CD-R/RW
- Pilditihendusvorming: JPEG
- Pildiparandus: Suur eraldusvõime, Slaidiseanss, Pööramine, Suum

## Ühenduvus

- Liidesed tagaküljel: HDMI väljund, Komponentvideo väljund, Digitaalne optiline väljund, Digitaalne koaksiaalkaabli väljund, Komposiitvideo (CVBS) väljund, Analoogheli 7.1 väljundkanaliga, Analoogheli väljund vasak/parem, Ethernet
- Eesmised/külgmised liitmikud: USB 2.0

## Disain

- Korpus: Tugev 3 mm alumiiniumkorpus
- Liitmikud: Kullatud AV-liitmikud
- Jalg: Hi-Fi jalg

## Mugavus

- Kergesti kasutatav: Puuetundlikud nupud
- EasyLink HDMI-CEC: Esitamine ühe vajutusega, Ootele seadmine ühe vajutusega
- Lapsekaitse: Vanemlik järelevalve
- BD-Live (1 GB sisseehitatud mälu)
- Ekraanimenüü keeled: Inglise, Prantsuse, Saksa, Itaalia, Hispaania, Hollandi, Rootsi, Portugali, Taani, Soome, Poola, Türgi, Norra

## Keskkonnasäästlikud tehnilised tingimused

- Sertifitseeritud keskkonnasäästlik toode

## Tarvikud

- Komplektis olevad tarvikud: Audio-/videokaabel, IFU / kasutusjuhend, CD-R (kasutusjuhend), Kiirjuhend, Toote registreerimiskaart, Kaugjuhtimispuhk, 2 x AAA-patarei
- Kasutusjuhend: Inglise, Prantsuse, Saksa, Itaalia, Hispaania, Hollandi, Portugali, Taani/norra, Rootsi, Soome, Poola, Türgi, Vene, Ukraina, Mehhiko Hispaania, Lihtsustatud hiina, Traditsiooniline hiina

## Võimsus

- Toiteallikas: 220–240 V, 50/60 Hz
- Võimsustarve: 25 W
- Võimsustarve ooterežiimis: < 0,25 W

## Mõõtmed

- Toote mõõtmed (L x K x S): 437 x 91 x 268 mm
- Toote kaal: 4,2 kg
- Pakendi mõõtmed (L x K x S): 515 x 160 x 315 mm
- Kaal (koos pakendiga): 5 kg



Väljalaske kuupäev  
2013-10-30

Versioon: 4.0.15

12 NC: 8670 000 55997  
EAN: 87 12581 50346 8

© 2013 Firma Koninklijke Philips N.V.  
Kõik õigused kaitstud

Spetsifikatsioon võib muuta ette teatamata  
Kaubamärgid kuuluvad firmale Koninklijke Philips N.V.  
või vastavatele omanikele.

[www.philips.com](http://www.philips.com)