

Philips
Głośniki multimedialne 2.1



SPA4350

Dynamiczny dźwięk

Idealnie odtwarzają muzykę, głos oraz ścieżkę dźwiękową. Ożywiają dźwięki z laptopa, komputera PC lub odtwarzacza MP3. Pokochasz ich imponujące brzmienie, dźwięk o niezwyklej jakości oraz nowoczesną konstrukcję.

Bogaty, złożony dźwięk

- Innowacyjna technologia portu basów SPD™ zapewniająca głębokie, miękkie brzmienie
- Subwoofer środkowoprzepustowy zapewniający precyzyjne odtwarzanie basów
- Dobre wytłumienie przetwornika zmniejszające ilość drgań i zniekształceń dźwięku
- Całkowita moc wyjściowa 30 W RMS
- Trzy zintegrowane obwody wzmacniacza mocy zapewniające zrównoważony dźwięk
- Brak zakłóceń przy maksymalnej głośności

Nowoczesna konstrukcja

- Krzywoliniowa obudowa zapewniająca szczegółowy dźwięk
- Atrakcyjna powierzchnia z błyszczącym wykończeniem

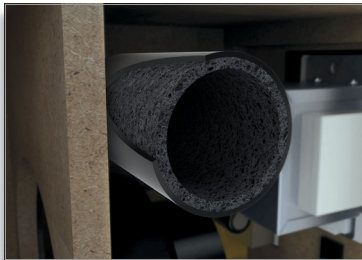
Prostota

- Zgodność ze wszystkimi nośnikami

PHILIPS
sense and simplicity

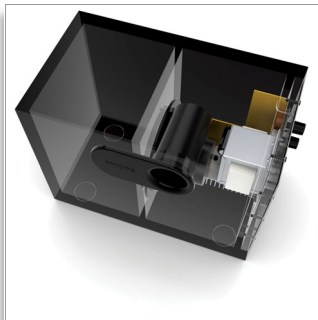
Zalety

Technologia SPD™



Technologia portu basów Sound Purification Duct (SPD) opracowana przez firmę Philips zapewnia głębokie, czyste brzmienie tonów niskich — takie, jak w oryginale. Wyłożenie wnętrza tuby basowej piankowym materiałem SPD to opracowany przez firmę Philips specjalny sposób akustycznego tłumienia, który ogranicza szumy i stabilizuje częstotliwość strojenia. Techniczne i konsumenckie testy przeprowadzone przez firmę Philips potwierdzają, że zastosowany bufor gwarantuje mniej zniekształcone, czystsze basy.

Subwoofer środkowoprzepustowy



Dzięki umieszczeniu jednego pudła rezonansowego w drugim ten subwoofer środkowoprzepustowy jest wyposażony w dwie komory i ma większą pojemność powietrza, co pozwala uzyskać lepsze, bardziej zrównoważone basy o mniejszej ilości zniekształceń. Energia akustyczna z przetwornika centralnego jest skuteczniej kumulowana w odpowiednim zakresie częstotliwości, tworząc dźwięk o większej dokładności i precyzji.

Dobre wy tłumienie przetwornika



Krawędzie membrany pojedynczego przetwornika głośnikowego często wpadają w drgania związane z dzieleniem częstotliwości. Może to powodować zniekształcenia dźwięku. Sposobem na uniknięcie tego problemu może być otoczenie cewki przetwornika mylarem — coraz częściej używanym jednolitym monomerem o dużo mniejszej wadze. Otoczenie cewki idealnie symetrycznym pierścieniem pozwala uzyskać efekt wytłumienia powstrzymujący asynchroniczne drgania. Dzięki temu dźwięk jest bardziej zrównoważony i naturalny.

Zakrzywiona obudowa



Krzywoliniowa konstrukcja nie tylko dobrze wygląda, ale kształt ten zapewnia również zrównoważony dźwięk o naturalnym, oryginalnym brzmieniu. Dzięki mniejszej ilości zniekształceń i zmian w barwie dźwięku możesz mieć pewność, że Twoja ulubiona muzyka zawsze zabrmi tak, jak powinna. Firma Philips zna się na akustyce i nasze produkty gwarantują nie tylko wspaniały dźwięk, ale również wspaniałe wyglądają!

Dane techniczne

Głośniki

- Funkcje i cechy dotyczące głośników: Ekranowane magnetycznie LSB
- Przetwornik subwoofera: 10 cm
- Regulacja poziomu tonów niskich: Na subwooferze
- Przetworniki głośników satelitarnych: 2,5 cala

Dźwięk

- Funkcje poprawy tonów niskich: System Bass Reflex
- Uwydatnienie tonów niskich
- Funkcje i cechy dotyczące głośników: Ekranowane magnetycznie LSB
- Moc muzyczna: 30 W
- Moc wyjściowa (RMS): Głośniki satelitarne: 2 x 8 W; subwoofer: 14 W
- Zakres częstotliwości: 50 Hz–20 kHz (-10 dB)

Moc

- Diodowy wskaźnik zasilania: Niebieski

Możliwości połączeń

- Długość przewodu: 1,5 m
- Złącze: 3,5 mm, stereo
- Wejście audio dla danych: Audio stereo (gniazdo 3,5 mm) 1x

Zawartość opakowania

- Subwoofer (głośnik niskotonowy)
- Przewód stereo z wtyczkami 3,5 mm: Nieruchomy
- Instrukcja szybkiej instalacji
- Liczba głośników satelitarnych: 2

Wymiary opakowania

- Wymiary opakowania (szer. x wys. x gł.): 36,5 x 33,3 x 22 cm
- EAN: 87 12581 62744 7
- Waga brutto: 5,202 kg
- Waga netto: 4,036 kg
- Liczba produktów w zestawie: 1
- Rodzaj opakowania: Karton
- Ciężar opakowania: 1,166 kg
- Typ ułożenia półki: Poziomo

Karton zewnętrzny

- Waga brutto: 11,273 kg
- Karton zewnętrzny (L x szer. x wys.): 68 x 37,8 x 24,2 cm
- Waga netto: 8,072 kg
- Liczba opakowań konsumenckich: 2
- Ciężar opakowania: 3,201 kg
- GTIN: 1 87 12581 62744 4

Wymiary

- Subwoofer (głośnik niskotonowy): [szer. x głęb. x wys.] 287 x 202 x 158 mm
- Satelitarne: [szer. x głęb. x wys.] 133 x 94 x 102 mm
- Jednostka sterująca: [szer. x głęb. x wys.] 287 x 202 x 158 mm
- Jednostka wzmacniająca: [szer. x głęb. x wys.] 133 x 94 x 102 mm
- Waga: 5,202 kg



Data wydania 2013-02-08

Wersja: 2.1.5

12 NC: 8670 000 85361
EAN: 87 12581 62744 7

© 2013 Koninklijke Philips Electronics N.V.
Wszelkie prawa zastrzeżone.

Dane techniczne mogą ulec zmianie bez powiadomienia.
Znaki towarowe są własnością Koninklijke Philips Electronics N.V. lub własnością odpowiednich firm.

www.philips.com