

Alltid redo att hjälpa till

Registrera din produkt och få support på
www.philips.com/welcome

SPA7220

Frågor?
Kontakta
Philips



Användarhandbok

PHILIPS

Innehållsförteckning

1 Viktigt!	2
Viktiga säkerhetsinstruktioner	2
Skydda hörseln	2

2 Obs!	3
Kassering av din gamla produkt	3

3 Multimediehögtalaren	4
-------------------------------	---

4 Installation	4
-----------------------	---

5 Komma igång	5
Valfri funktion	5

6 Produktinformation	5
Specifikationer	5

7 Felsökning	6
---------------------	---

1 Viktigt!

Viktiga säkerhetsinstruktioner

- Läs och följ de här instruktionerna.
- Produkten får inte utsättas för vattendroppar eller vattenstrålar och du ska aldrig placera vätskefyllda föremål, till exempel vaser, på produkten.
- Du stänger av strömmen helt genom att dra ur nätkontakten på produkten från nätuttaget.
- Produktens nätkontakt får inte blockeras och ska vara enkel att komma åt vid användning.
- Skydda produkten mot direkt solljus, öppen eld och andra värmekällor.
- Koppla från produkten från eluttaget vid åskväder eller när den inte används under en längre tid.
- När du drar ur nätkabeln ska du alltid hålla i kontakten, aldrig i sladden.
- Använd endast kringutrustning och tillbehör som är godkända av leverantören.
- Om nätkontakten eller ett kontaktdon används som fränkopplingsenhet ska den vara lätt att komma åt.



Varning

- Ta aldrig bort höljiet från apparaten.
- Placera aldrig produkten ovanpå någon annan elektrisk utrustning.

Skydda hörseln

Lyssna med måttlig volym.

- Om du använder hörlurar och lyssnar med hög volym kan din hörsel skadas. Den här produkten kan generera ljud med decibelnivåer som kan orsaka nedsatt hörsel hos en normal person, även om exponeringen är kortare än en minut. De högre decibelområdena är till för personer som redan har nedsatt hörsel.
- Ljud kan vara vilseledande. Med tiden kan din "komfortnivå" anpassas till allt högre volymer. Så efter en längre tids lyssnande kan ljud som låter "normalt" i verkligheten vara högt och skadligt för din hörsel. För att skydda dig mot detta bör du ställa in volymen på en säker nivå innan hörseln anpassat sig, och lämna volymen på den nivån.

Upprätta en säker ljudnivå:

- Ställ in volymkontrollen på en låg nivå.
- Öka den sedan tills ljudet hörs bekvämt och klart, utan distorsion.

Lyssna under rimlig tid:

- Långvarig exponering för ljud, även på normalt "säkra" nivåer, kan förorsaka hörselskador.
- Använd utrustningen på ett förnuftigt sätt och ta en paus då och då.

Observera följande riktlinjer när du använder hörlurarna.

- Lyssna på rimliga ljudnivåer under rimlig tid.
- Justera inte volymen allteftersom din hörsel anpassar sig.
- Höj inte volymen så mycket att du inte kan höra din omgivning.
- Du bör vara försiktig eller tillfälligt sluta använda hörlurarna i potentiellt farliga situationer.

2 Obs!

☰ Kommentar

- Typplattan sitter på undersidan av produkten.

Eventuella förändringar av den här enheten som inte uttryckligen har godkänts av WOOX Innovations kan frånta användaren rätten att använda utrustningen.

Användning av den här produkten överensstämmer med EU:s förordningar om radiostörningar:



Kassering av din gamla produkt

Produkten är utvecklad och tillverkad av högkvalitativa material och komponenter som både kan återvinnas och återanvändas.



När den här symbolen med en överkryssad papperskorg visas på produkten innebär det att produkten omfattas av det europeiska direktivet 2002/96/EG. Ta reda på var du kan hitta närmaste återvinningsstation för elektriska och elektroniska produkter.



Följ den lokala lagstiftningen och släng inte dina gamla produkter i det vanliga hushållsavfallet. Genom att kassera dina gamla produkter på rätt sätt kan du bidra till att minska eventuella negativa effekter på miljö och hälsa.

Miljöinformation

Allt onödigt förpackningsmaterial har tagits bort. Vi har försökt göra paketeringen lätt att dela upp i tre olika material: kartong (lådor), polystyrenskum (buffert) och polyeten (påsar, skyddande skumskiva).

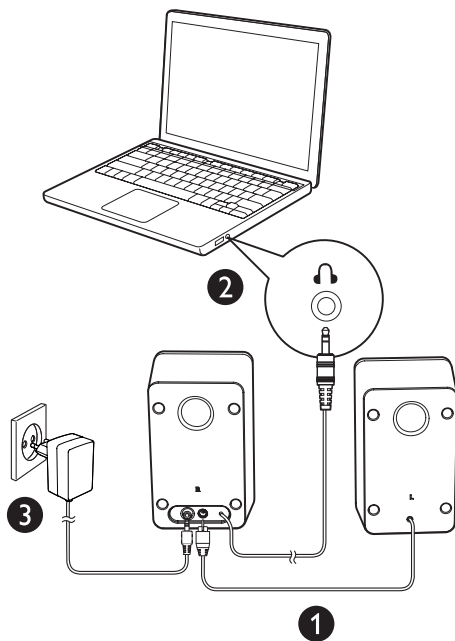
Systemet består av material som kan återvinnas och återanvändas om det monteras isär av ett specialiserat företag. Följ de lokala föreskrifterna för kassering av förpackningsmaterial, använd batterier och gammal utrustning.

3 Multimediehögtalaren

Vi gratulerar till ditt köp och hälsar dig välkommen till Philips!

Genom att registrera din produkt på www.philips.com/welcome kan du dra nytta av Philips support.

4 Installation

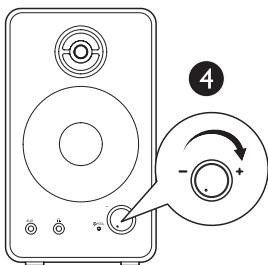


- 1 Sätt i den vänstra högtalarkontakten i den högra högtalaren enligt anvisningarna (①).
- 2 Sätt i ljudkontakten i ljudutgången på datorn (②).
- 3 Anslut nätkontakten till nätuttaget (③).

5 Komma igång

☰ Kommentrar

- Se till att multimediehögtalarna är korrekt installerade innan du använder dem.



- 1 Roterar **VOL**-knappen medurs för att slå på multimediehögtalarna (4).
↳ Indikatorlampan är på.
- 2 Justera volymen med **VOL**-knappen eller via datorprogrammet.
- 3 Stäng av högtalarna och koppla från strömmen efter användning.

Valfri funktion

- **Använda hörlurarna:**
Anslut en hörlurar (medföljer inte) till ♯-uttaget.
- **Spela upp musik från en extern ljudenhet, till exempel en MP3-spelare:**
 - 1 Anslut en MP3 link-kabel (medföljer inte) till enhetens **AUX**-uttag och hörlursuttag.
 - 2 Spela upp musik från enheten.

6 Produktinforma- tion

☰ Kommentrar

- Produktinformationen kan komma att ändras utan föregående meddelande.

Specifikationer

Nätadapter	Modell: MSP-C2000IC12.0-24W-DE, Philips Ineffekt: 100–240 V~, 50/60 Hz, 0,8 A Uteffekt: 12 V = 2 A
------------	----------------------------------------------------------------------------------------------------------

Storlek	
- Huvudenhet (B x H x D)	100 x 170 x 100 mm
Vikt	
- Huvudenhet	1,2 kg

Systemkrav:

PC	Mac
Windows® 98SE, Windows® ME, Windows® 2000, Windows® XP eller Windows® Vista™, Windows 7	Mac OS9/OS® X eller senare

7 Felsökning

Försök aldrig reparera systemet själv. Om du gör det gäller inte garantin.

Om det uppstår problem vid användningen av produkten bör du kontrollera nedanstående punkter innan du begär service. Om problemet inte går att lösa kan du registrera produkten och få support på www.philips.com/support.

Ingen ström

- Kontrollera att enhetens nätadapter är korrekt ansluten.
- Kontrollera att det finns ström i nätuttaget.

Inget ljud

- Se till att högtalarna är anslutna på rätt sätt.
- Se till att LED-lampan tänds.
- Justera datorns volym.



Specifications are subject to change without notice

2013 © WOOX Innovations Limited. All rights reserved.

This product was brought to the market by WOOX Innovations Limited or one of its affiliates, further referred to in this document as WOOX Innovations, and is the manufacturer of the product. WOOX Innovations is the warrantor in relation to the product with which this booklet was packaged. Philips and the Philips Shield Emblem are registered trademarks of Koninklijke Philips N.V.

SPA7220_12_UM_V3.0

