

Gids voor een snelle start



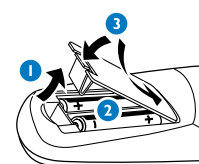
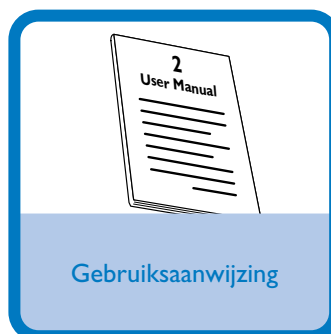
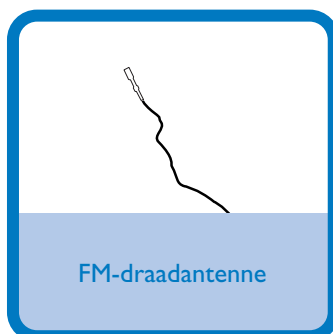
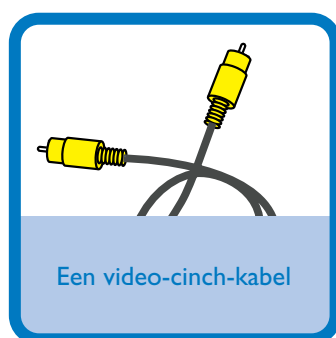
Stap A **Aansluiten**

Stap B **opstellen**

Stap C **Genieten**

Wat zit in de verpakking?

Wanneer u de verpakking openmaakt moet u de volgende items terugvinden.



Stap A Aansluiten

Tip

Raadpleeg de Gebruikershandleiding voor andere TV aansluitingsopties.

1

Sluit de luidsprekerkabels aan.

2

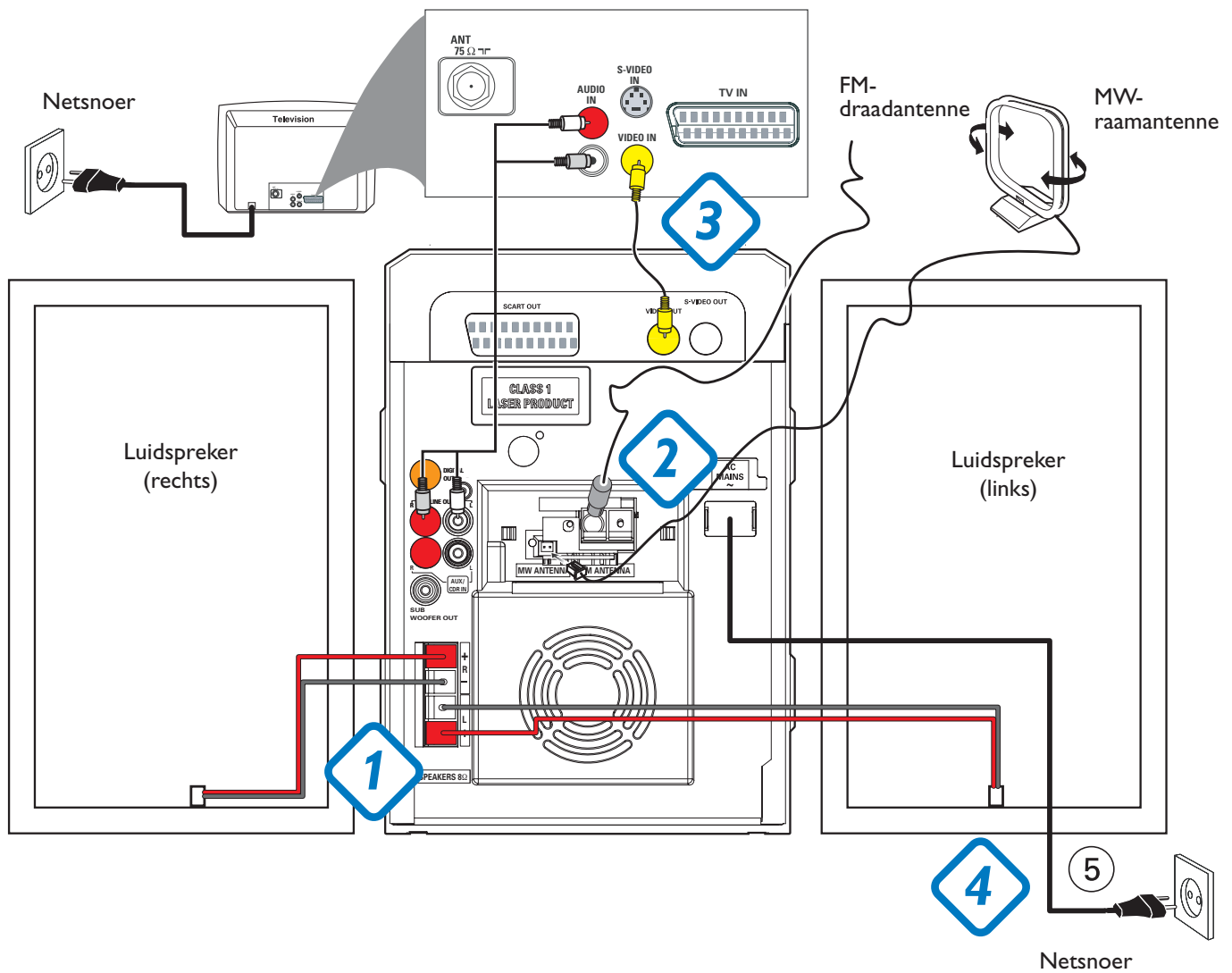
Sluit de MW en FM antennes aan.

3

Sluit de composiet video-aan op de TV.

4

Sluit de stroomsnoeren van het systeem en de TV aan.



Stap B opstellen

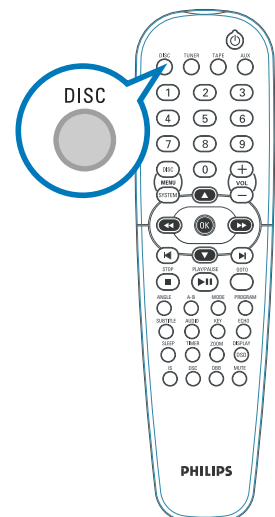
De TV opstellen

1

Druk op **SOURCE** (DISC om het afspelen) om de schijfbron te selecteren.

2


Zet de tv aan en kies het juiste video-ingangskanaal.



Stap B opstellen

Instellen van de klok

BELANGRIJK!

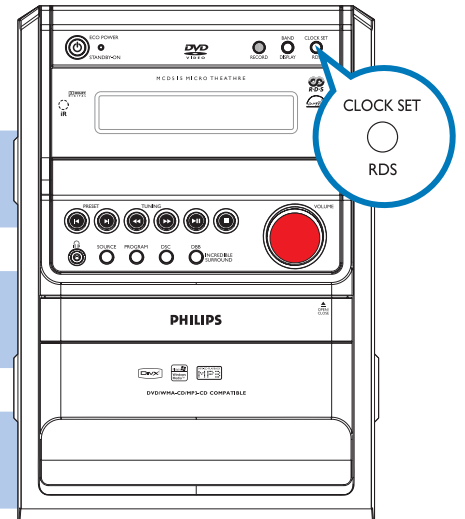
– Als u de klok wilt instellen op de energiebesparende modus, houdt u **ECO POWER/STANDBY-ON**  op de set 3 seconden of langer ingedrukt om eerst over te schakelen naar de normale stand-by modus voordat u verder gaat met onderstaande handelingen.

1 Wanneer de uren knipperen drukt U op **CLOCK SET/RDS** om het afspeel om de uren in te stellen.

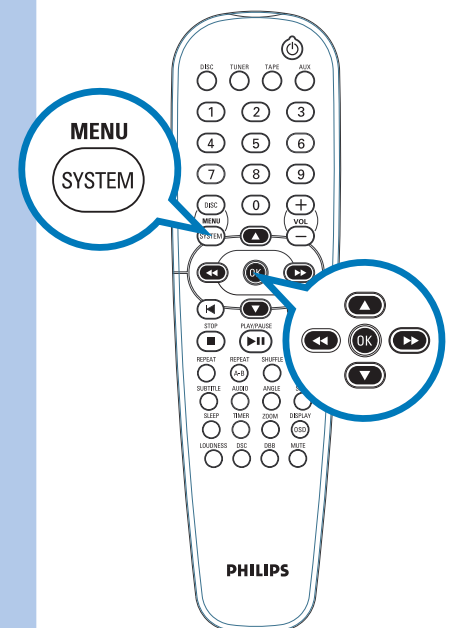
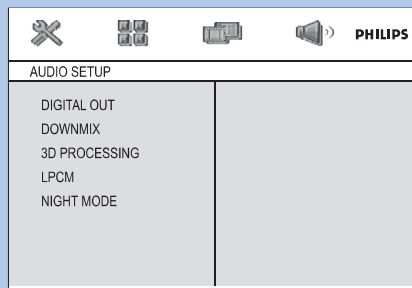
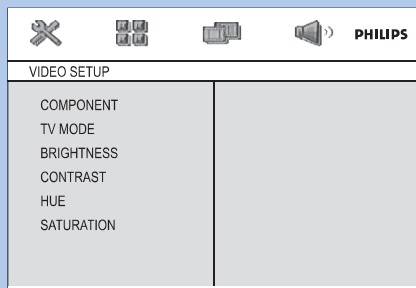
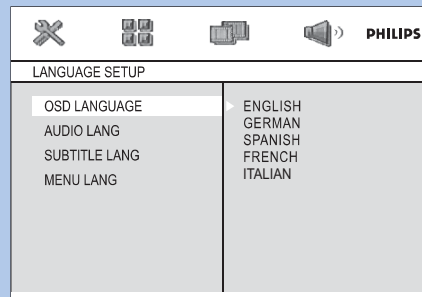
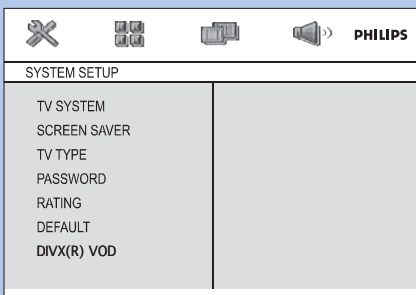
2 Druk opnieuw op **VOLUME** op het systeem of druk op **VOL+/-** om het afspeel en de minuutcijfers zullen knipperen.

3 Druk op **CLOCK SET/RDS** om de tijdstelling te bevestigen. Druk op **VOLUME** op het systeem of druk op **VOL+/-** om het afspeel om de minuten in te stellen.

4 Druk op **CLOCK SET/RDS** om de tijdstelling te bevestigen.



DVD menuopties instellen



Tip

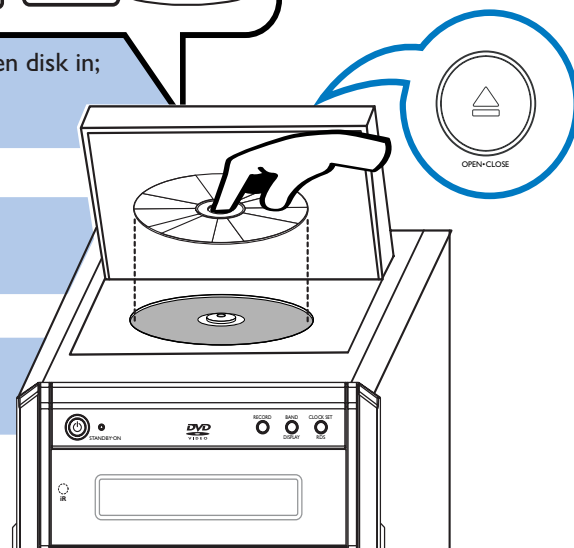
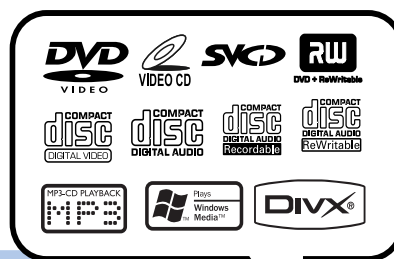
Zie hoofdstukken "Vorbereidingen" en "DVD Menubedieningen" in de Gebruikershandleiding voor meer gedetailleerde beschrijvingen.

Een schijf afspelen

1 Druk op de toets **OPEN •CLOSE ▲** om het diskvak te openen en plaats er een disk in; sluit vervolgens het diskvak.
→ Let erop dat de disk met het etiket naar boven geplaatst is.

2 Het afspelen gaat automatisch van start. Gebeurt dit niet, druk dan op **PLAY/ PAUSE ► II**.

3 Om het afspelen te beëindigen, Druk op **STOP ■**.



Op radiostations afstemmen en programmeren

1 Druk op **SOURCE (TUNER)** om het afspelen) om de tuner te kiezen.

2 Druk langer dan twee seconden op **PROGRAM** om alle beschikbare stations te programmeren in volgorde van de golflengte.

3 Druk op **PRESET ◀/▶** tot het nummer van de gewenste zender in het display verschijnt.

Tip

Meer afspeelfuncties en overige functies staan beschreven in de bijbehorende gebruiksaanwijzing.

