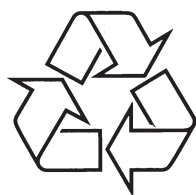


Reģistrējiet Jūsu preci un iegūstiet atbalstu
www.philips.com/welcome

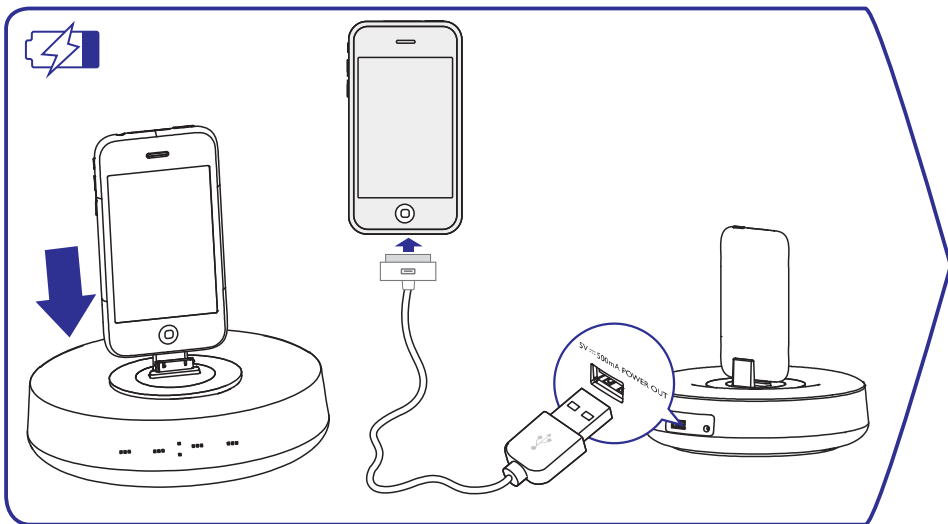
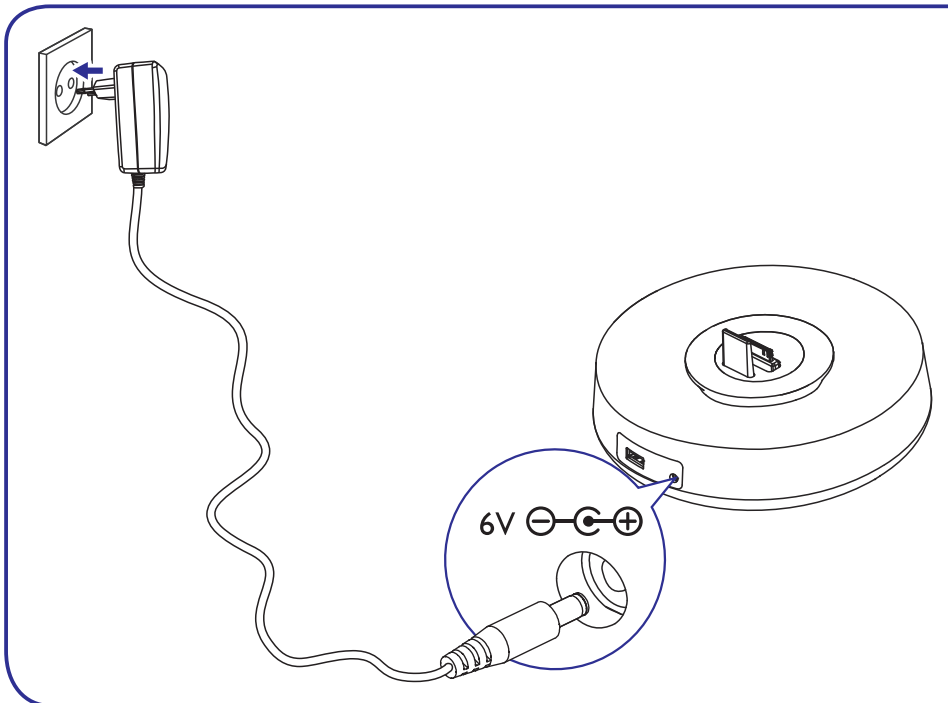
DS 1100



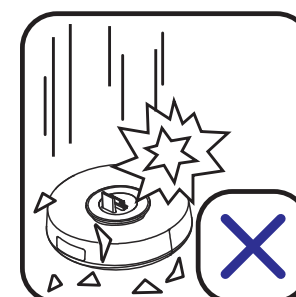
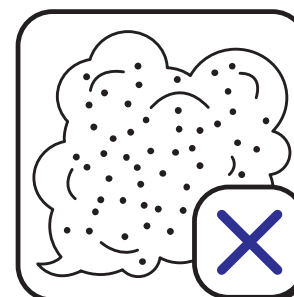
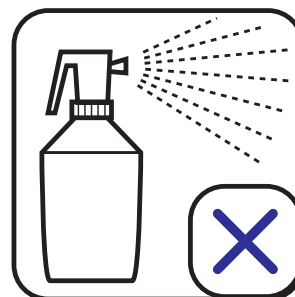
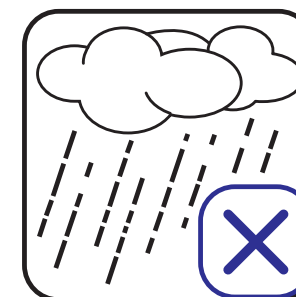
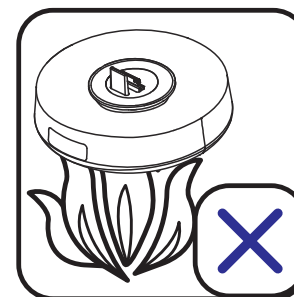
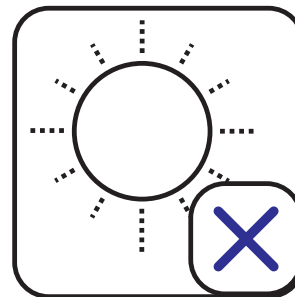
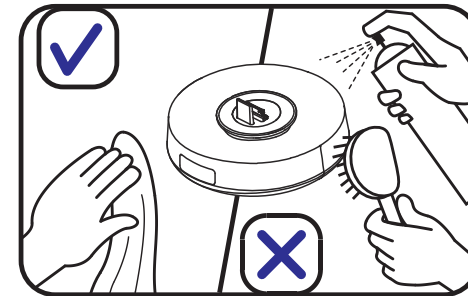
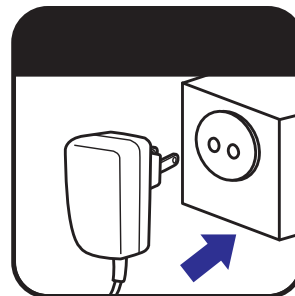
Tiecieties ar Philips Internetā
<http://www.philips.com>

Lietošanas instrukcija

ATTĒLI



INFORMĀCIJA



INFORMĀCIJA

Tipa plāksnīte atrodas ierīces apakšā.

Ja strāvas rozete tiek lietota kā atslēgšanas ierīce, atslēgšanas ierīcei jābūt viegli pieejamai.

1 X sertificēts AC/DC adapteris.

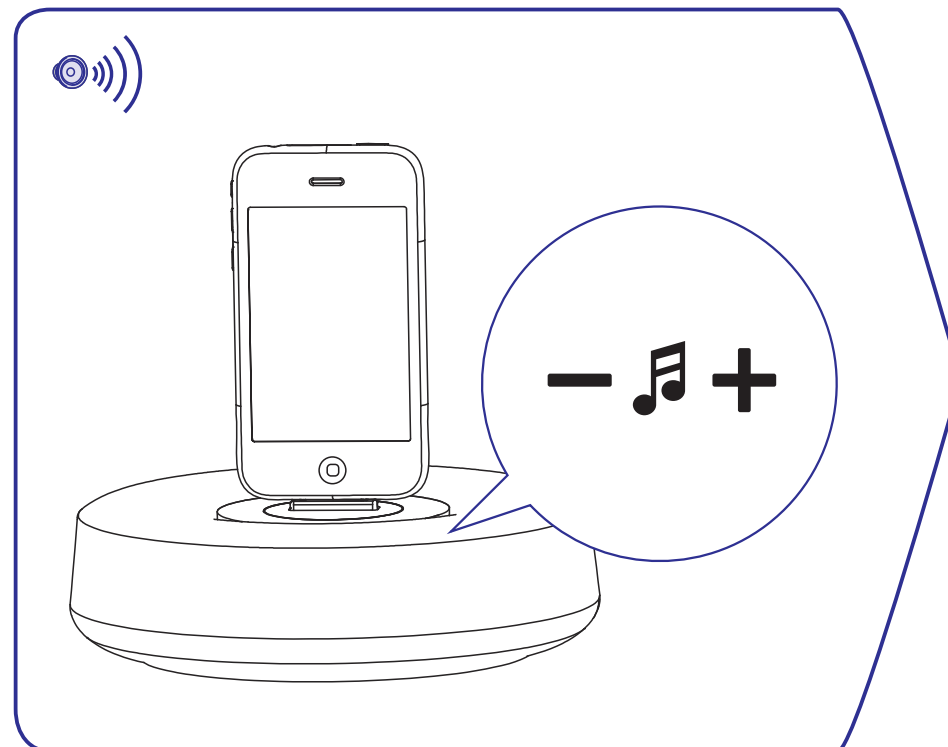
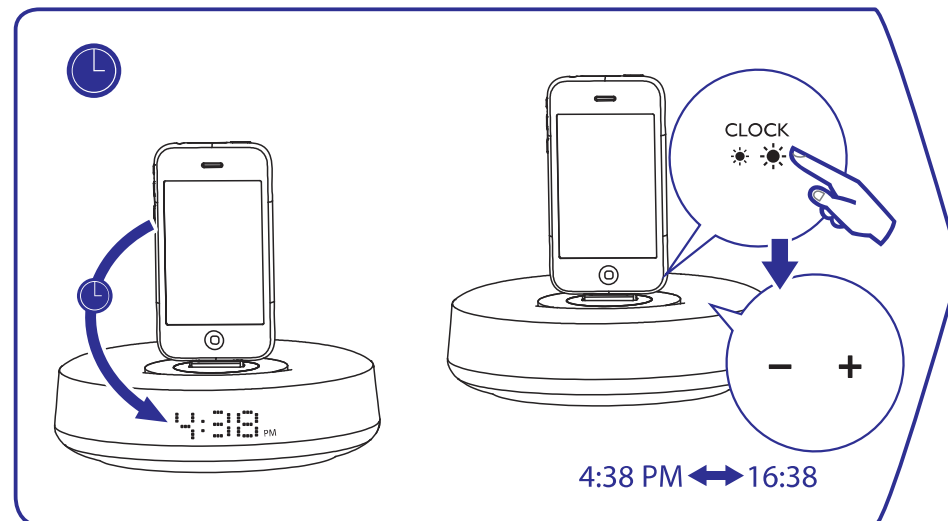
Marka: PHILIPS

Modeļa Nr.: OH-1018A0602400U-VDE, OH-1018A0602400U-UK,
OH-1018A0602400U-UL

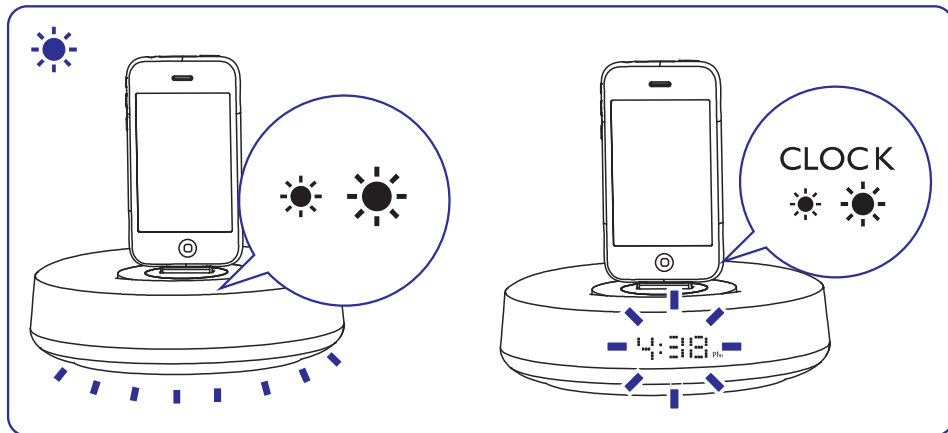
Ieeja: 100-240V~50/60Hz 650mA

Izeja: 6V=== 2.4A

ATTĒLI



ATTĒLI



SVARĪGI DROŠĪBAS NORĀDĪJUMI

1. Izlasiet šos norādījumus.
2. Saglabājiēt šos norādījumus.
3. Ievērojiet visus brīdinājumus.
4. Sekojiet visiem norādījumiem.
5. Nelietojiet šo ierīci ūdens tuvumā.
6. Tīriet tikai ar sausu lupatu.
7. Nenobloķējiet nevienu no ventilācijas atverēm. Uzstādiēt saskaņā ar ražotāja norādījumiem.
8. Nenovietojiet jebkādu karstuma avotu tuvumā, kā radiatoru, sildītāji, plīti vai citas ierīces (tai skaitā pastiprinātāji), kas ražo karstumu.
9. Sargājiēt strāvas vadu – nepieļaujiet staigāšanu pa to vai locīšanu, īpaši pie kontaktligzdas un izejas no ierīces.
10. Lietojiet tikai ražotāja noteiktos papildinājumus/piederumus.
11. Lietojiet tikai ar ražotāja noteikto vai ar ierīci pārdoto statīvu, trijkāji, kronšteinu, ratiņiem vai galdu. Ja tiek lietoti ratiņi, esiet uzmanīgi, pārvietojot ierīci ar ratiņiem, lai izvairītos no savainojumiem apgāšanās gadījumā.
12. Atvienojiet ierīci no strāvas pērkona negaisa laikā, kā arī gadījumā, ja ierīce netiks lietota ilgu laiku.
13. Atstājiēt visas apkopes kvalificēta personāla ziņā. Apkope ir nepieciešama, ja ierīce ir bojāta jebkādā veidā, piemēram, ir bojāts strāvas padeves vads vai kontaktdakša, ierīcē ir iekrituši priekšmeti vai ielījis šķidrums, ierīce bijusi pakļauta lietus vai mitrumam, nestrādā pareizi vai ir nokritusi.
14. Ierīci nedrīkst pakļaut pilieniem vai šļakstiem.
15. Nenovietojiet uz ierīces nekādus bīstamības avotus (piem., priekšmetus, kas pilni ar ūdeni, aizdedzinātas sveces).
16. Šī prece var saturēt svīnu un dzīvsudrabu. Šo materiālu izmešana var tikt ierobežota dabas aizsardzības apsvērumu dēļ. Informācijai par izmešanu un pārstrādi, sazinieties ar vietējām varas iestādēm vai 'Electronic Industries Alliance': www.eiae.org.

