

Register your product and get support at  
[www.philips.com/welcome](http://www.philips.com/welcome)

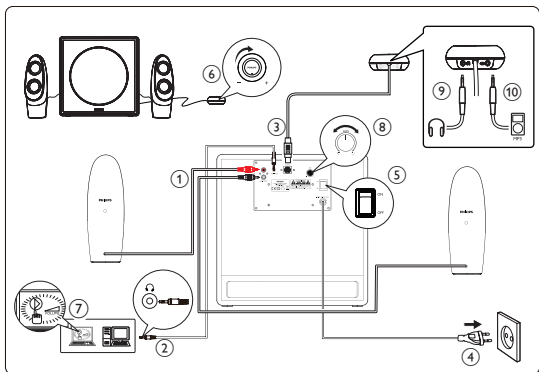
Multimedia Speakers  
SPA7360

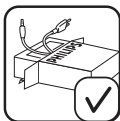
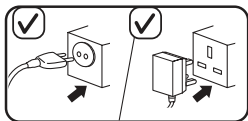
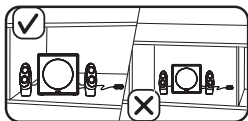
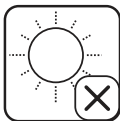
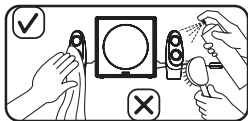


---

IT      Manuale utente

**PHILIPS**





## Altoparlanti multimediali

**Avvertenza:** 1. Questo prodotto non deve essere esposto a schizzi o getti d'acqua; sopra di esso, inoltre, non devono essere posizionati oggetti contenenti liquidi (ad esempio vasi). 2. Per togliere completamente l'alimentazione dal prodotto, la spina di alimentazione deve essere staccata dalla presa. 3. La spina di alimentazione non deve essere ostruita E deve essere facilmente raggiungibile durante l'utilizzo. 4. Non posizionare alcuna fiamma libera, come quelle delle candele accese, sul prodotto. 5. La tensione massima in uscita del jack delle cuffie è pari o inferiore a 150 mV.

**NOTA:** accertarsi che gli altoparlanti multimediali siano installati correttamente prima di utilizzarli.

### Requisiti di sistema

PC	Mac
Windows® 98SE, Windows® ME, Windows® 2000, Windows® XP o Windows® Vista™, Windows 7	Mac OS9/OS® X o superiore

### Installazione

- 1 Collegare le spine degli altoparlanti alle prese di uscita audio del subwoofer: la spina rossa alla presa rossa e quella bianca alla presa bianca (①).
- 2 Collegare la spina di ingresso audio tra la porta verde del subwoofer e la porta corrispondente sul computer (②).
- 3 Collegare il telecomando dotato di filo sul subwoofer (③).
- 4 Inserire la spina CA nella relativa presa (④).

- 5 Accendere il sistema (⑤).  
↳ La spia sul telecomando dotato di filo si accende.
- 6 Regolare il volume mediante il telecomando dotato di filo (⑥), tramite l'applicazione sul PC o il software dell'applicazione multimediale (⑦).
- 7 Regolare i bassi (⑧).
- 8 Quando gli altoparlanti multimediali non vengono utilizzati, uscire dal software dell'applicazione multimediale e spegnere il sistema.

**Funzione opzionale:**

- 9 Collegare il cavo delle cuffie al telecomando dotato di filo (⑨).
- 10 Collegare il cavo della sorgente MP3 al telecomando dotato di filo (⑩).
  - Disinserire il cavo della sorgente MP3 se si desidera ascoltare l'audio dalla porta verde (ingresso audio) del subwoofer.



Questo prodotto è stato progettato e realizzato con materiali e componenti di alta qualità, che possono essere riciclati e riutilizzati. È necessario informarsi sul sistema di raccolta separato per i prodotti elettrici ed elettronici inclusi quelli contrassegnati dal simbolo del cassonetto barrato su rotelle. Attenersi alle normative locali per lo smaltimento dei rifiuti e non gettare i vecchi prodotti nei normali rifiuti domestici.



© 2010 Koninklijke Philips Electronics N.V. All rights reserved.

Служба підтримки споживачів

тел.: 0-800-500-697

(дзвінки зі стаціонарних телефонів на території України  
безкоштовні)

для більш детальної інформації завітайте на  
<http://www.philips.ua>

Компанія Philips встановлює строк служби на  
даний виріб – не менше 3 років

V1.0

