

Para registrar su producto y obtener información de contacto y asistencia, visite

www.philips.com/support

D4550



Manual de usuario corto

PHILIPS



Instrucciones de seguridad importantes

Advertencia

- La red eléctrica se clasifica como peligrosa. La única manera de apagar el cargador es desenchufar la fuente de alimentación de la toma eléctrica. Asegúrese de que se pueda acceder con facilidad a la toma eléctrica.
- Consulte la información de seguridad antes de utilizar el producto.
- Este producto cumple con la la directiva europea sobre equipos de radio y telecomunicaciones (R&TTE) 1999/5/EC.
- Utilice únicamente la fuente de alimentación que se indica en el manual de usuario.
- Utilice únicamente las pilas que se indican en el manual de usuario.
- No permita que el producto entre en contacto con líquidos.
- Existe riesgo de explosión si las pilas se sustituyen por otras de tipo incorrecto.
- Deseche las pilas usadas de acuerdo con las instrucciones.
- Cuando el microteléfono suene o cuando esté activada la función manos libres, mantenga el microteléfono lejos de la oreja para evitar lesiones auditivas.

1 Descripción

En llam. act.a

☰ Acceder al menú de opciones.

☰ Cambia el perfil de sonido.

🔊 Ajuste el volumen.

☎ Rellamada. (depende de la red).

☎ Finalizar llamada.

#a/A Introducir una pausa (mantener pulsado).

🔊 Encender/apagar el altavoz

🔇 Desactivar/activar el micrófono

En el menú

☰ Confirmar / Seleccionar / Acceder al menú de opciones.

☰ Cancelar / Atrás

⬆️ Arriba/abajo

☎ Salir del menú.

Modo de espera

☰ Acceso al menú principal

☰ Acceso a la lista de rellamadas.

📅 Agenda

☎ Registro de llamadas

☎ Realizar y recibir llamadas.

☎ Encender o apagar el microteléfono (mantener pulsado).

*INT Realizar una llamada de intercomunicación (mantener pulsado).

🔒 Bloquee/desbloquee el teclado (mantener pulsado).

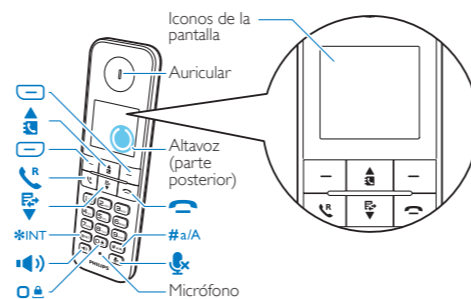
🔊 Permite realizar y recibir llamadas a través del altavoz.

Durante la introducción

☰ Eliminar texto.

☰ Introducir un espacio

#a/A Cambiar a mayúsculas/minúsculas (mantener pulsado).



Iconos de la pantalla

📶 Muestra el estado de la conexión entre el microteléfono y la estación base. Cuantas más barras aparezcan, mayor será la fuerza de la señal.

☎+ Permanece encendido al comprobar las llamadas entrantes en el registro de llamadas.

☎+ Permanece encendido al comprobar las llamadas salientes en la lista de rellamadas.

☎x Parpadea cuando hay una nueva llamada perdida o al comprobar las llamadas perdidas no leídas en el registro de llamadas. Permanece encendido solo cuando existen registros de llamada antiguos o al comprobar las llamadas perdidas leídas en el registro de llamadas.

☎x Permanece encendido al comprobar las llamadas bloqueadas en el registro de llamadas.

☎x Parpadea al recibir una llamada entrante. Permanece encendido durante una llamada.

🔔 La alarma está activada.

🔇 Se ha ajustado el modo silencioso, pero está fuera del periodo activo.

🔊 El altavoz está activado.

🔇x El timbre está desactivado. Se ha ajustado el modo silencioso y está dentro del periodo activo (el teléfono no suena).

✉️ Indicador de mensajes de voz: parpadea cuando hay mensajes nuevos y se mantiene encendido para los mensajes revisados. * Depende de la red.

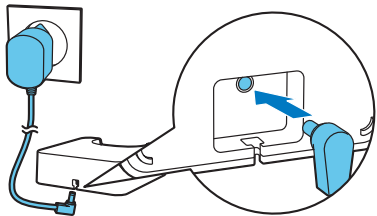
⬆️ Se muestra cuando desplaza hacia arriba/hacia abajo una lista o cuando aumenta o disminuye el volumen.

ECO El modo Eco está activado.

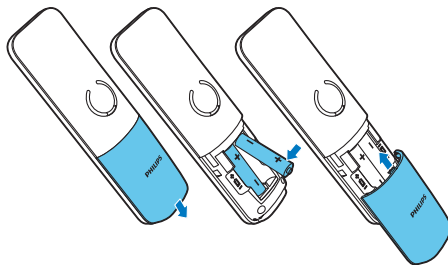
ECO+ El modo ECO+ está activado.

2 Introducción

Conecte el cargador

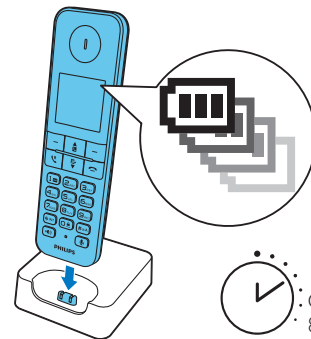


Introduzca las pilas



- 1 Ajuste el país y el idioma si se le solicita.
- 2 Establezca la fecha y la hora.
 - Si la hora está en formato de 12 horas, pulse el botón / para seleccionar **[am]** o **[pm]** (depende del país).

Carga del teléfono



- > 70%
- 40% - 70%
- 10% - 40%
- Parpadeo: batería baja
- Desplazamiento: carga en curso

3 Registro de microteléfonos adicionales

Puede registrar microteléfonos adicionales en la estación base.

Registro automático

Coloque el microteléfono no registrado en la estación base.

- ↳ El microteléfono detecta la estación base y la registra automáticamente.
- ↳ El registro se completa en menos de dos minutos. La estación base asigna automáticamente un número al microteléfono.

Registro manual

- 1 Pulse **[Menú]**.
- 2 Seleccione **[Servicios]** > **[Registrar]** y, a continuación, pulse **[OK]** para confirmar.
- 3 Mantenga pulsado **[*]** en la estación base durante 5 segundos.
- 4 Introduzca el PIN o la contraseña (0000) del sistema.
- 5 Pulse **[OK]** para confirmar el PIN o la contraseña.
 - ↳ El registro se completa en menos de dos minutos. La estación base asigna automáticamente un número al microteléfono.



Nota

- Si el PIN no es correcto o si no se encuentra la base en un periodo de tiempo determinado, el microteléfono muestra un mensaje de notificación. Si el registro no se realiza correctamente, repita el procedimiento anterior.
- El PIN preestablecido es 0000. No se puede cambiar.



Datos técnicos

Batería

Philips: 2 pilas AAA NiMH de 1,2 V recargables
550 mAh

Utilice únicamente las pilas suministradas.

Adaptador

	Meic:	Tenpao:
	MN-A102-E130	S003IV0600040
Entrada:	100-240V~, 50/60 Hz 200 mA	100-240V~, 50/60 Hz 150 mA
Salida:	6V de CC 400 mA	6V de CC 400 mA

Tiempo de conversación: 16 horas

Tiempo en modo de espera: 250 horas



Nota

- Puede instalar un filtro DSL (línea de suscripción digital) para evitar los ruidos y los problemas de identificación de llamadas provocados por la interferencia de DSL.
- Encontrará la declaración de conformidad en www.p4c.philips.com.

? Preguntas más frecuentes

No aparece ninguna barra de señal en la pantalla.

- El microteléfono está fuera del alcance. Acérquelo a la estación base.
- Si el microteléfono muestra **[Registre su terminal]**, regístrelo. (Consulte la sección sobre "Registro de microteléfonos adicionales").

¿Qué puedo hacer si los microteléfonos adicionales no se emparejan (registran) correctamente en la estación base?

La memoria de la base está llena. Acceda a **[Servicios]** > **[Anul. registro]** para anular el registro de los microteléfonos que no se utilicen e inténtelo de nuevo.

He elegido un idioma incorrecto que no puedo leer, ¿qué puedo hacer?

- 1 Pulse **[↶]** para volver a la pantalla del modo de espera.
- 2 Pulse **[☰]** para acceder a la pantalla del menú principal.
- 3 Uno de las opciones siguientes parecerá en la pantalla:

[Phone setup] > [Language]
[Réglages] > [Langue]
[Telefon-Setup] > [Sprache]
[Telefooninst.] > [Taal]
[Config. telef.] > [Lingua]

- 4 Selecciónelo para acceder a las opciones de idioma.
- 5 Seleccione su idioma.

El microteléfono está en estado de búsqueda, ¿qué puedo hacer?

- Asegúrese de que llega alimentación a la estación base.
- Registre el microteléfono en la estación base.
- Acerque el microteléfono a la estación base.

No puedo cambiar la configuración del buzón de voz, ¿qué puedo hacer?

El servicio de buzón de voz lo gestiona el proveedor de servicios y no el teléfono. Para cambiar la configuración, póngase en contacto con su proveedor de servicios.

No aparece ninguna imagen

- Asegúrese de que las pilas estén cargadas.
- Asegúrese de que hay alimentación y de que el teléfono está conectado.

El microteléfono no se carga cuando está colocado en el cargador.

- Asegúrese de que las pilas estén insertadas correctamente.
- Asegúrese de que el microteléfono esté colocado correctamente en el cargador. El icono de la batería se mueve cuando la carga está en curso.
- Asegúrese de que el ajuste del sonido de conexión esté activado. Cuando el microteléfono esté colocado correctamente en el cargador, oírás un sonido de conexión.
- Los contactos de carga están sucios. Desconecte primero la fuente de alimentación y limpie los contactos con un paño húmedo.
- Las baterías están dañadas. Compre unas nuevas que tengan las mismas especificaciones.

El sonido es deficiente (se oyen crujidos, eco, etc.)

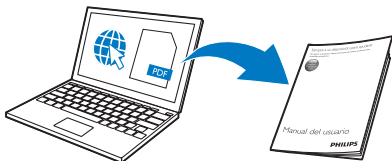
- El microteléfono está casi fuera del alcance. Acérquelo a la estación base.
- El teléfono recibe interferencias de aparatos eléctricos cercanos. Aleje la estación base de ellos.
- El teléfono se encuentra en una ubicación con paredes gruesas. Aleje la base de ellas.

El microteléfono no emite tono de llamada.

Asegúrese de que el tono de llamada del microteléfono esté activado.

El identificador de llamada no se muestra en la pantalla.

- El servicio no está activado. Consulte a su proveedor de servicios.
- La información de la persona que llama está retenida o no está disponible.



www.philips.com/support

Para acceder a las instrucciones de usuario en línea, utilice el número de modelo de referencia escrito en la etiqueta del producto que hay en la parte inferior de la estación base.



Este símbolo en un producto significa que el producto cumple con la directiva europea 2012/19/EU.

2015 © Gibson Innovations Limited.

Todos los derechos reservados.

Este producto ha sido fabricado y se vende bajo la responsabilidad de Gibson Innovations Ltd.

Gibson Innovations Ltd. es el prestador de la garantía en relación con este producto.

Philips y el emblema de escudo de Philips son

marcas registradas de Koninklijke Philips N.V. y se usan con licencia de Koninklijke Philips N.V.

CE 0168



UMS_D4550
12_ES_V2.0
WK15184