

PHILIPS

Радиосағат

3000 сериясы

R3505



Пайдаланушы нұсқаулығы

Мына бетте өніміңізді тіркеңіз және қолдау алыңыз:
www.philips.com/support

Мазмұны

1	Маңызды	2	7	Өнім туралы ақпарат	9
	Қауіпсіздік	2			
2	Радиосағатыңыз	3	8	Ақаулықтарды жою	9
	Кіріспе	3			
	Қорапта не бар	3			
	Радиосағатқа шолу	3			
3	Жұмысты бастау	4	9	Ескерту	10
	Батареяларды орнату	4			
	Қуатты қосу	4			
	Уақытты орнату	4			
	Қосу	4			
4	DAB+ радиосын тыңдау	5			
	DAB+ радиостанцияларына реттеу	5			
	DAB+ радиостанцияларын автоматты түрде сақтау	5			
	DAB+ радиостанцияларын қолмен сақтау	5			
	Алдын ала орнатылған DAB+ радиостанциясын таңдау	5			
	DAB+ ақпаратын көрсету	5			
	DAB+ мәзірін пайдалану	6			
5	FM радиосын тыңдау	6			
	FM радиостанцияларына реттеу	6			
	FM радиостанцияларын автоматты түрде сақтау	6			
	FM радиостанцияларын қолмен сақтау	7			
	Алдын ала орнатылған радиостанцияны таңдау	7			
	RDS ақпаратын көрсету	7			
	FM мәзірін пайдалану	7			
6	Басқа мүмкіндіктер	8			
	Дабыл уақытын орнату	8			
	Ұйқы таймерін орнату	8			
	Дыбыс деңгейін реттеу	8			
	Дисплей жарықтығын реттеу	8			

1 Маңызды

Қауіпсіздік



Ескерту

- Бұл радиосағаттың корпусын ешқашан ашпаңыз.
 - Бұл радиосағаттың ешбір бөлігін ешқашан майламаңыз.
 - Бұл радиосағатты басқа электр жабдықта ешқашан қоймаңыз.
 - Бұл радиосағатты тік күн жарығынан, ашық оттан немесе жылудан аулақ ұстаңыз.
 - Осы радиосағатты қуаттан ажырату үшін сізде әрқашан қуат сымна, ашаға немесе адаптерге оңай қатынас болуын қамтамасыз етіңіз.
-
- Осы нұсқауларды оқыңыз.
 - Барлық ескертулерді ескеріңіз.
 - Барлық нұсқауларды орындаңыз.
 - Ешбір желдету саңылауларын жаппаңыз. Өндірушінің нұсқауларына сай орнатыңыз.
 - Радиаторлар, жылытқыштар, пештер немесе жылуды тудыратын басқа құрылғылар (соның ішінде зорайтқыштар) сияқты ешбір жылу көздерінің жанында орнатпаңыз.
 - Қуат сымын, әсіресе ашаларды, розеткаларды және олар радиосағаттан шығатын тұсты үстінен жүруден немесе қысылудан қорғаңыз.
 - Тек өндіруші көрсеткен тіркемелерді/ аксессуарларды пайдаланыңыз.
 - Найзағайлар кезінде немесе ұзақ уақыт бойы пайдаланылмаған кезде бұл құрылғыны розеткадан ажыратыңыз.
 - Бүкіл қызмет көрсетуді білікті қызмет көрсету мамандарына тапсырыңыз. Қызмет көрсету құрылғы кез келген түрде зақымдалғанда қажет, мысалы, қуатпен қамту сымы немесе аша зақымдалса, сұйықтық төгілсе немесе құрылғы ішіне заттар құлап түссе, құрылғыға жаңбыр немесе ылғал әсері тисе, қалыпты жұмыс істемесе немесе түсіріп алына.
 - Батареяны пайдалануға қатысты **САҒТЫҚ ЕСКЕРТУ** - Дене жарақатына, мүліктің зақымдалуына немесе радиосағаттың зақымдалуына әкелуі мүмкін батарея сұйықтығының жылыстауын болдырмау үшін.
 - Барлық батареяларды дұрыс орнатыңыз, + және - полюстарын құрылғыда белгіленгендей.

- Құрылғы ұзақ уақыт бойы пайдаланылмаса, батареяларды алып тастаңыз.
- Батареяға күн шуағы, от немесе сол сияқты артық жылудың әсерін тигізбеу керек.
- Бұл радиосағатқа тамшылардың немесе шашырандылардың әсерін тигізбеу керек.
- Радиосағатқа ешбір қауіп көздерін (мысалы, сұйықтық толтырылған заттарды, жанып тұрған майшамдарды) қоймаңыз.
- Тікелей қосылатын адаптердің ашасы ажырату құралы ретінде пайдаланылса, ажырату құралы пайдалануға дайын тұруы керек.

2 Радиосағатыңыз

Сатып алуыңызбен құттықтаймыз және Philips компаниясына қош келдіңіз! Philips ұсынатын қолдаудың толық артықшылығын пайдалану үшін өнімді www.philips.com/support бетінде тіркеңіз.

Кіріспе

Бұл радиосағат арқылы сіз:

- FM және Digital Audio Broadcasting (DAB+) радиосын тыңдай аласыз;
- екі дабылды әртүрлі уақытта шылдырлауға орната аласыз.

Қорапта не бар

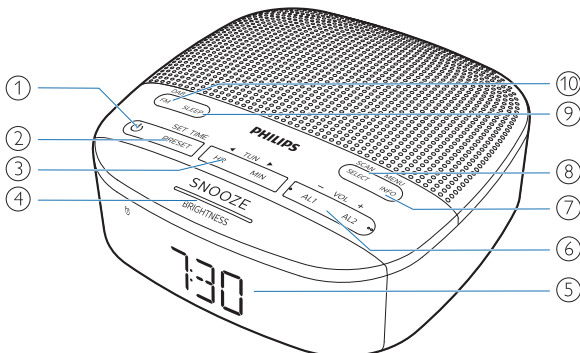
Орауыштың құрамын тексеріңіз және анықтаңыз:

- Негізгі блок
- Айнымалы ток қуат адаптері
- Қысқаша бастау нұсқаулығы
- Қауіпсіздік және кепілдік парақшасы



Радиосағатқа шолу

- ①
 - Қосу немесе күту режиміне ауыстыру.
- ② **PRESET / SET TIME**
 - Радиостанцияларды жадта сақтау.
 - Алдын ала орнатылған FM станциясын немесе DAB станциясын таңдау.
 - Уақытты орнату.
- ③ **HR / MIN / ◀TUN▶**
 - Радиостанцияларға реттеу.
 - Сағат пен минутты орнату.
- ④ **SNOOZE / BRIGHTNESS (КЕЙІНГЕ ҚАЛДЫРУ/ЖАРЫҚТЫҚ)**
 - Дабылды кейінге қалдыру.
 - Дисплей жарықтығын реттеу.
- ⑤ **Дисплей тақтасы**
 - Ағымдағы күйді көрсетеді.
- ⑥ **AL1 / AL2 / – VOL +**
 - Дабылды орнату.
 - Дыбыс деңгейін реттеу.
- ⑦ **MENU / INFO**
 - DAB+ мәзіріне кіру.
 - DAB/RDS станциясы туралы ақпаратты көрсету.
- ⑧ **SCAN / SELECT**
 - Радиостанцияларды автоматты түрде іздеу/сақтау.
 - Таңдауды растау.
- ⑨ **SLEEP**
 - Ұйқы таймерін орнату.
- ⑩ **FM / DAB**
 - FM немесе DAB+ режимін таңдау.



3 Жұмысты бастау

Осы тараудағы нұсқауларды әрқашан ретпен орындаңыз.

Батареяларды орнату

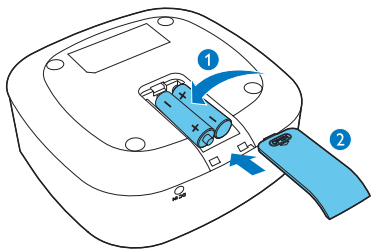
Батареялар тек сағат пен дабыл параметрлеріне жетеді.



Сақтық ескерту

- Жарылыс қаупі бар! Батареяларды жылудан, күн жарығынан немесе оттан аулақ ұстаңыз. Батареяларды отқа ешқашан лақтырмаңыз.
- Батареялар химиялық заттарды қамтиды, сондықтан оларды қоқысқа тиісті түрде лақтыру керек.

2 AAA батареясын (қамтамасыз етілмеген) дұрыс полюстармен (+/-) көрсетілгендей салыңыз.



Қуатты қосу



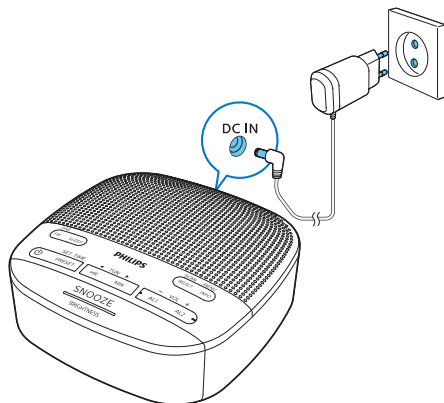
Сақтық ескерту

- Өнімнің зақымдалу қаупі бар! Қуат кернеуі радиосағаттың артқы немесе төменгі жағында басылған кернеуге сәйкес екенін тексеріңіз.
- Ток соғу қаупі бар! Қуат адаптерін розеткадан ажыратқанда, әрқашан ашадан тартыңыз. Сымды ешқашан тартпаңыз.
- Тек өндіруші көрсеткен немесе осы құрылғымен бірге сатылған айнымалы ток қуат адаптерін пайдаланыңыз.



Ескертпе

- Типтік тақтайша радиосағаттың төменгі жағында орналасқан.



Уақытты орнату



Ескертпе


- Уақытты тек күту режимінде орнатуға болады.

- 1 Күту режимінде **SET TIME** түймесін басып, 2 секундтан көбірек ұстап тұрыңыз.
- 2 **◀TUN▶** түймесін басып **<24 HR>** немесе **<12 HR>** сағат пішімін таңдаңыз, содан кейін растау үшін **SET TIME** түймесін басыңыз.
- 3 Сағатты орнату үшін **HR** түймесін және минутты орнату үшін **MIN** түймесін басыңыз, содан кейін растау үшін **SET TIME** басыңыз.
- 4 Күнді, айды және жылды [**◀DD-MM-YY▶**] орнату үшін **TUN** түймесін басыңыз, содан кейін растау үшін **SET TIME** түймесін басыңыз.
- 5 **◀TUN▶** түймесін басып **<UPDATE FROM RADIO>** or **<NO UPDATE>** тармағына өтіңіз, содан кейін растау үшін **SET TIME** түймесін басыңыз.
 - ↳ [**SAVED**] жазуы көрсетіледі және уақыт орнатылады.

Қосу

Радиосағатты қосу үшін  түймесін басыңыз.


↳ Құрылғы таңдалған көзге ауысады.

Күту режиміне ауысу үшін  түймесін қайтадан басыңыз.

↳ Нақты уақыт сағаты көрсетіледі.

4 DAB+ радиосын тыңдау

DAB+ радиостанцияларына реттеу

- 1 Радиосағатты қосу үшін  түймесін басыңыз.
- 2 **DAB** режимін таңдау үшін **DAB / FM** түймесін қайта-қайта басыңыз.
 - ↳ **[DAB]** 2 секундтан көбірек көрсетіледі және DAB белгішесі қосылады.
 - ↳ Құрылғы соңғы реттелген станцияға реттеледі және станция атауын көрсетеді.
 - ↳ Бірінші рет пайдаланғанда **[PRESS SELECT TO SCAN]** жазуы көрсетіледі.
- 3 **SCAN / SELECT** түймесін басыңыз.
 - ↳ Құрылғы барлық DAB+ радиостанцияларын автоматты түрде сақтайды және бірінші қолжетімді станцияны таратады.
 - ↳ DAB+ станциясы табылмаса, **[NO SIG]** (DAB+ сигналы жоқ) жазуы көрсетіледі.

Қолжетімді станциялар тізімінен станцияға реттеу үшін:

- ↳ DAB режимінде, қолжетімді DAB+ станцияларын шарлау үшін **◀TUN▶** түймесін қайта-қайта басыңыз.

DAB+ радиостанцияларын автоматты түрде сақтау

DAB режимінде, **SCAN / SELECT** түймесін басып, 2 секундтан көбірек ұстап тұрыңыз.

- ↳ Құрылғы барлық қолжетімді DAB+ радиостанцияларын іздейді және бірінші қолжетімді станцияны таратады.



Кеңес

- Бұл процесс барысында алдын ала орнатылған станцияларға ешбір DAB+ радиостанциясы сақталмайды.
- Жаңа станциялар мен қызметтер DAB+ трансляциясына қосылады. Жаңа DAB+ станциялары мен қызметтерін қолжетімді ету үшін толық іздеуді жүйелі түрде орындап тұрыңыз.

DAB+ радиостанцияларын қолмен сақтау



Ескертпе

- Ең көбі 20-ға дейін алдын ала орнатылған DAB+ радиостанциясын сақтауға болады.

- 1 DAB+ радиостанциясына реттеу.
- 2 Бағдарламалау режимін белсендіру үшін **PRESET** түймесін басып, 2 секундтан көбірек ұстап тұрыңыз.
- 3 Нөмірді таңдау үшін **◀TUN▶** түймесін қайта-қайта басыңыз.
- 4 Растау үшін **PRESET** түймесін қайтадан басыңыз.
- 5 Қосымша DAB+ радиостанцияларын сақтау үшін 1-4 қадамдарын қайталаңыз.



Ескертпе

- Алдын ала орнатылған DAB+ радиостанциясын жою үшін оның орнына басқа станцияны сақтаңыз.

Алдын ала орнатылған DAB+ радиостанциясын таңдау

- 1 DAB режимінде **PRESET (АЛДЫН АЛА ОРНАТЫМ)** түймесін басыңыз.
- 2 Алдын ала орнатылған радиостанцияны таңдау үшін **◀TUN▶** түймесін қайта-қайта басыңыз, содан кейін растау үшін **SELECT (ТАҢДАУ)** түймесін басыңыз.

DAB+ ақпаратын көрсету

DAB+ радиосын тыңдау кезінде, келесі ақпаратты (қолжетімді болса) айналдыру үшін **MENU / INFO** түймесін қайта-қайта басыңыз:

- Станция атауы
- Динамикалық белгі сегменті (DLS)
- Сигнал күші
- Бағдарлама түрі (PTY)
- Топ атауы
- Арна және жиілік
- Сигнал қателерінің жиілігі
- Биттер жылдамдығы және аудио күйі
- Уақыт
- Күн

DAB+ мәзірін пайдалану

- 1 DAB режимінде, DAB+ мәзіріне қатынасу үшін **MENU / INFO** түймесін басып, 2 секундтан көбірек ұстап тұрыңыз.
- 2 Мәзір опцияларында айналдыру үшін **◀TUN▶** түймесін басыңыз.
 - **[Scan]**: барлық қолжетімді DAB+ радиостанцияларын іздеу.
 - **[Manual]**: белгілі бір арнаға/жиілікке қолмен реттеңіз және оны станциялар тізіміне қосыңыз.
 - **[DRC]**: радиостанциялар арасындағы динамикалық ауқымдағы айырмашылықтар үшін түзетілім дәрежесін қосыңыз немесе жойыңыз.
 - **[Prune]**: барлық жарамсыз станцияларды станциялар тізімінен жою.
 - **[System]**: жүйе параметрлерін реттеу.
- 3 Опцияны таңдау үшін **SELECT** тетігін басыңыз.
- 4 Бір опцияның астында кез келген қосалқы опция қолжетімді болса, 2 - 3 қадамдарын қайталаңыз.

[System (Жүйе)]

- **[Reset]**: барлық параметрлерді зауыттық әдепкі мәндеріне ысыру.
- **[SW VER] (бағдарламалық құрал нұсқасы)**: құрылғының бағдарламалық құралының нұсқасын білу.
- **[Language]**: жүйе тілін (English / Deutsch / Italiano / Français / Norsk / Nederlands) орнату.



Ескертпе

- 15 секунд ішінде ешбір түйме басылмаса, мәзірден шығу орындалады.


5 FM радиосын таңдау



Ескертпе

- Радио кедергілерді болдырмау үшін радиосағатты басқа электрондық құрылғылардан аулақ ұстаңыз.
- Жақсырақ қабылдау үшін FM антеннасын толығымен ұзартыңыз және орнын реттеңіз.

FM радиостанцияларына реттеу

- 1 Радиосағатты қосу үшін  түймесін басыңыз.
- 2 FM радиосын таңдау үшін **FM / DAB** түймесін қайта-қайта басыңыз.
- 3 **◀TUN▶** түймесін басып, 2 секундтан көбірек ұстап тұрыңыз.
 - ↳ Радиосағат қабылдауы күшті станцияға автоматты түрде реттеледі.
- 4 Көбірек радиостанцияларға реттеу үшін 3-қадамды қайталаңыз.

Станцияға қолмен реттеу үшін:

FM тюнері режимінде, жиілікті таңдау үшін **◀TUN▶** түймесін қайта-қайта басыңыз.

FM радиостанцияларын автоматты түрде сақтау

FM тюнері режимінде, **SCAN** түймесін басып, 2 секундтан көбірек ұстап тұрыңыз.

- ↳ Құрылғы барлық қолжетімді FM радиостанцияларын автоматты түрде сақтайды және бірінші станцияны таратады.

FM радиостанцияларын қолмен сақтау



Ескертпе

- Ең көбі 20-ға дейін FM радиостанциясын сақтауға болады.

- 1 FM радиостанциясына реттеу.
- 2 Бағдарламалау режимін белсендіру үшін **PRESET** түймесін басып, 2 секундтан көбірек ұстап тұрыңыз.
- 3 Нөмірді таңдау үшін **◀TUN▶** түймесін қайта-қайта басыңыз.
- 4 Растау үшін **PRESET** түймесін қайтадан басыңыз.
- 5 Қосымша FM радиостанцияларын сақтау үшін 1-4 қадамдарын қайталаңыз.



Кеңес

- Алдын ала сақталған станцияны жою үшін оның орнына басқа станцияны сақтаңыз.

Алдын ала орнатылған радиостанцияны таңдау

- 1 FM тюнері режимінде **PRESET** түймесін басыңыз.
- 2 Алдын ала орнатылған радиостанцияны таңдау үшін **◀TUN▶** түймесін қайта-қайта басыңыз, содан кейін растау үшін **SELECT** түймесін басыңыз.

RDS ақпаратын көрсету

RDS (радио деректер жүйесі) FM радиостанцияларына қосымша ақпаратты көрсетуге мүмкіндік беретін қызмет болып табылады.

Тыңдау кезінде, келесі ақпаратты (қолжетімді болса) айналдыру үшін **MENU / INFO** түймесін қайта-қайта басыңыз:

- Станция жиілігі
- Станция атауы
- Бағдарлама атауы

FM мәзірін пайдалану

- 1 FM тюнері режимінде, FM мәзіріне қатынасу үшін **MENU / INFO** түймесін басып, 2 секундтан көбірек ұстап тұрыңыз.
- 2 Мәзір опцияларында айналдыру үшін **◀TUN▶** түймесін басыңыз.
 - **[Scan]**: іздеу параметрлері.
 - **[System]**: жүйе параметрлерін реттеу.
- 3 Опцияны таңдау үшін **SELECT** тетігін басыңыз.
- 4 Бір опцияның астында кез келген қосалқы опция қолжетімді болса, 2 - 3 қадамдарын қайталаңыз.

[Scan] (іздеу параметрі)

- **[All]** (барлық станциялар): барлық қолжетімді FM радиостанцияларын іздеу.
- **[Strong]** (күшті станциялар ғана): тек күшті сигналдары бар FM радиостанцияларын іздеу.

[System (Жүйе)]

- **[Reset (Ысыру)]**: барлық параметрлерді зауыттық әдепкі мәндеріне ысыру.
- **[SW Version]**: құрылғының бағдарламалық құралының нұсқасын білу.
- **[Language]**: жүйе тілін (English / Deutsch / Italiano / Français / Norsk / Nederlands) орнату.

6 Басқа мүмкіндіктер

Дабыл уақытын орнату

Дабылды орнату

Ескертпе

- Дабылды тек күту режимінде орнатуға болады.
- Сағатты дұрыс орнатқаныңызды тексеріңіз.

- 1 Күту режимінде, дабыл уақытын орнату үшін **AL1** немесе **AL2** түймесін басып, 2 секундтан көбірек ұстап тұрыңыз.
- 2 Сағатты орнату үшін **HR** түймесін және минутты орнату үшін **MIN** түймесін басыңыз, содан кейін растау үшін **AL1** немесе **AL2** түймесін басыңыз.
- 3 Дабыл түрін (күн сайын, бір рет, апта күндері немесе демалыс күндері) орнату үшін **◀TUN▶** түймесін басыңыз, содан кейін растау үшін **AL1** немесе **AL2** түймесін басыңыз.
- 4 Дабыл көзін (FM, DAB немесе зуммер) орнату үшін **◀TUN▶** түймесін басыңыз, содан кейін растау үшін **AL1** немесе **AL2** түймесін басыңыз.
- 5 Дыбыс деңгейін орнату үшін **◀TUN▶** түймесін басыңыз, содан кейін растау үшін **AL1** немесе **AL2** түймесін басыңыз.

Кеңес

- 15 секунд бойы әрекетсіз болса, құрылғы дабылды орнату режимінен шығады.

Дабыл таймерін белсендіру/өшіру

Дабыл таймерін белсендіру немесе өшіру үшін **AL1** немесе **AL2** түймесін қайта-қайта басыңыз.

- ↳ Дабыл таймері белсендірілсе, дабыл индикаторы қосылады.
- ↳ Дабыл таймері өшсе, дабыл индикаторы өшеді.
- ↳ Дабыл келесі күн бойы шылдырлауын қайталайды.
- ↳ Дабылды тоқтату үшін сәйкес **AL1** немесе **AL2** түймесін басыңыз.

8 КК

Дабылды кейінге қалдыру

Дабыл шыққанда **SNOOZE (КЕЙІНГЕ ҚАЛДЫРУ)** түймесін басыңыз.

- ↳ Дабыл кейінге қалдырылады және 9 минуттан кейін шылдырлайды.

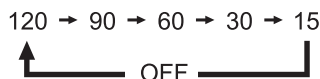
Ұйқы таймерін орнату

Бұл радиосағат алдын ала орнатылған кезеңнен кейін күту режиміне автоматты түрде ауыса алады.

- Кезеңді (минуттар түрінде) таңдау үшін **SLEEP** түймесін қайта-қайта басыңыз.
 - ↳ Алдын ала орнатылған кезеңнен кейін радиосағат күту режиміне автоматты түрде ауысады.

Ұйқы таймерін өшіру үшін:

- **[OFF]** жазуы көрінгенше **SLEEP** түймесін қайта-қайта басыңыз.



Дыбыс деңгейін реттеу

Тыңдау кезінде дыбыс деңгейін реттеу үшін – **VOL +** түймесін басыңыз.

Дисплей жарықтығын реттеу

Дисплей жарықтығын реттеу үшін **BRIGHTNESS (ЖАРЫҚТЫҚ)** түймесін қайта-қайта басыңыз.

- **HIGH** (Жоғары)
- **MED** (Орташа)
- **LOW** (Төмен)

7 Өнім туралы ақпарат

Ескертпе

- Өнім туралы ақпарат алдын ала ескертусіз өзгеруі мүмкін.

Зорайтқыш

Номиналды шығыс қуат 1 Вт RMS

Тюнер

Реттеу ауқымы FM: 87,5 - 108 МГц
DAB: 174,92 - 239, 20 МГц

Реттеу желісі 50 кГц

Сезімталдық

-Моно, 26 дБ сигнал/
бұрмалану арақатынасы < 22 дБф

Жалпы гармониялық
бұрмалану < 3 %

Сигнал мен бұрмаланудың
арақатынасы > 50 дБа

Жалпы ақпарат

Бренд: Philips;
Айнымалы ток қуаты (қуат адаптері) Үлгі: AS030-050-EE060
Кіріс: 100 - 240 В~
50/60 Гц; 0,15 А
Шығыс: 5 В \equiv 0,6 А

Жұмыс кезіндегі қуатты
тұтыну < 3 Вт

Күту режимінде қуатты
тұтыну < 1 Вт

Өлшемдері
(Е x Б x Д) 131 x 54 x 131 мм

Салмағы 267,3 г
(Негізгі блок)

8 Ақаулықтарды жою

Ескерту

- Өнімнің корпусын ешқашан ашпаңыз.

Кепілдікті жарамды сақтау үшін құрылғыны өзіңіз жөндеуге ешқашан әрекеттенбеңіз.

Осы құрылғыны пайдалану кезінде мәселелер кездессе, қызмет көрсетуді сұрау алдында келесі тұстарды тексеріңіз. Мәселе шешілмесе, Philips веб-бетіне (www.philips.com/support) өтіңіз. Philips компаниясында хабарласқанда, құрылғы маңайда екенін әрі үлгі нөмірін және сериялық нөмір қолжетімді екенін тексеріңіз.

Қуат жоқ

- Құрылғының айнымалы ток қуат ашасы тиісті түрде қосылғанын тексеріңіз.
- Айнымалы ток шығысында қуат бар екенін тексеріңіз.

Дыбыс жоқ

- Дыбыс деңгейін реттеңіз.

Құрылғыдан жауап жоқ

- Айнымалы ток қуат ашасын ажыратыңыз және қайта қосыңыз, содан кейін құрылғыны қайтадан қосыңыз.

Радиосигналды қабылдау нашар

- Радио кедергілерді болдырмау үшін радиосағатты басқа электрондық құрылғылардан аулақ ұстаңыз.
- Антеннаны толығымен ұзартыңыз және орнын реттеңіз.

Дабыл жұмыс істемейді

- Сағатты/дабылды дұрыс орнатыңыз.

Сағат/дабыл параметрі өшірілді

- Қуат үзілді немесе қуат ашасы ажыратылды.
- Сағатты/дабылды ысырыңыз.

9 Ескерту

MMD Hong Kong Holding Limited ашық түрде мақұлдамаған осы құрылғыға енгізілген кез келген өзгертулер пайдаланушының өнімді пайдалану құқығын жоюы мүмкін.

Осымен, **TP Vision Europe B.V.** компаниясы бұл өнім 2014/53/EU директивасының негізгі талаптарына және басқа қатысты шарттарына сай екенін жариялайды. Сәйкестік туралы декларацияны www.philips.com/support бетінде табуға болады.



Бұл өнім Еуропалық Қауымдастықтың радио кедергілерге қойылатын талаптарына сай.



Бұл өнім қайта өңдеуге және қайта пайдалануға болатын жоғары сапалы материалдар мен құрамдастарды пайдаланып өндірілген.



Бұл таңба өнімді тұрмыстық қоқыс ретінде лақтырмау керектігін және тиісті жинау мекемесіне қайта өңдеуге әкелу керектігін білдіреді. Жергілікті ережелерді сақтаңыз және өнім мен қайта зарядталатын батареяларды ешқашан қалыпты тұрмыстық қоқыспен бірге қоқысқа лақтырмаңыз. Ескі өнімдер мен қайта зарядталатын батареяларды қоқысқа дұрыс лақтыру қоршаған ортаға және адамдардың денсаулығына теріс салдарларды болдырмауға көмектеседі.



Бұл таңба өнім 2013/56/EU еуропалық директивасы қамтитын, қалыпты тұрмыстық қоқыспен бірге қоқысқа лақтыруға болмайтын батареяларды қамтитынын білдіреді.

Жергілікті электр және электрондық өнімдер мен батареяларды бөлек жинау жүйесі туралы ақпарат алыңыз. Жергілікті ережелерді сақтаңыз және өнім мен батареяларды ешқашан қалыпты тұрмыстық қоқыспен бірге қоқысқа лақтырмаңыз.

Ескі өнімдер мен батареяларды қоқысқа дұрыс лақтыру қоршаған ортаға және адамдардың денсаулығына теріс салдарларды болдырмауға көмектеседі.

Бір рет пайдалануға арналған батареяларды шығару

Бір рет пайдалануға арналған батареяларды шығару үшін батареяны орнату бөлімін қараңыз.



Техникалық сипаттамалары ескертусіз өзгертілуі мүмкін.
2020 Philips және Philips қалқан эмблемасы Koninklijke Philips N.V.
компаниясының тіркелген сауда белгілері болып табылады және лицензия
бойынша пайдаланылады. Бұл өнімді MMD Hong Kong Holding Limited
немесе оның серіктес компанияларының біреуі өндірген және солардың
жауапкершілігімен сатылады әрі MMD Hong Kong Holding Limited осы өнімге
қатысты кепілдік беруші болып табылады.

TAR3505_12_UM_V1.0

