

Registrujte váš výrobok a získajte podporu na  
[www.philips.com/welcome](http://www.philips.com/welcome)

Multimediálne reproduktory  
SPA7360



Návod na obsluhu

**PHILIPS**

## FCC - Prehlásenie o zhode

Toto zariadenie vyhovuje časti 15 smernice FCC. Prevádzka je predmetom nasledujúcich dvoch podmienok:

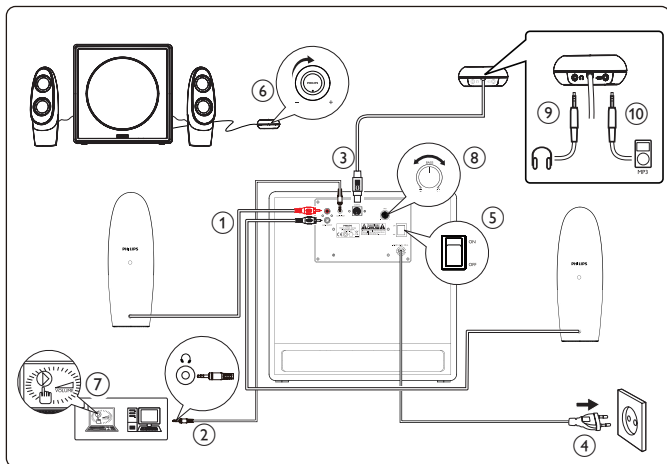
1. toto zariadenie nemôže spôsobovať škodlivé rušenie a
2. toto zariadenie musí akceptovať akékoľvek prijaté rušenie, vrátane rušenia, ktoré môže spôsobiť nežiadajú prevádzku.

### **Poznámka:**

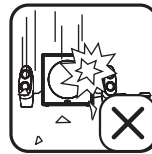
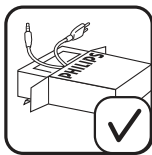
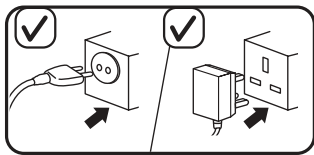
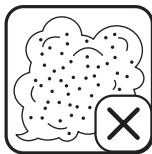
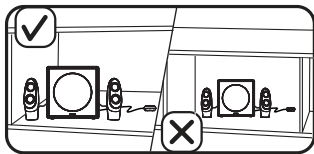
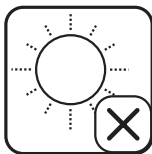
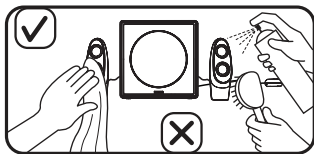
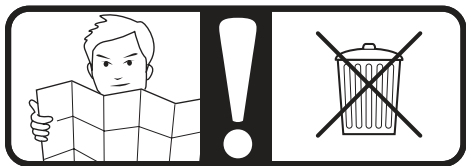
Toto zariadenie bolo testované a spĺňa obmedzenia pre digitálne zariadenie triedy B, predovšetkým časti 15 smernice FCC.

Tieto obmedzenia slúžia na zaistenie primeranej ochrany pred škodlivým rušením pri domovej inštalácii. Toto zariadenie spôsobuje, používa a môže vyžarovať rádiovú frekvenciu energiu a ak nie je nainštalované a používané v súlade s návodom na obsluhu, môže spôsobovať škodlivé rušenie rádiovkej komunikácie. Avšak neexistuje záruka, že sa toto rušenie nevyskytne pri konkrétnej inštalácii. Ak toto zariadenie spôsobuje škodlivé rušenie rozhlasového alebo televízneho príjmu, čo je možné zistiť vypnutím a opätovným zapnutím zariadenia, užívateľ by sa mal pokúsiť odstrániť rušenie pomocou jedného alebo viacerých nasledujúcich krokov:

- Premiestniť anténu príjmu.
- Zväčšiť vzdialenosť medzi zariadením a prijímačom.
- Pripojiť zariadenie do zásuvky na inom okruhu ako je ten, ku ktorému je pripojený prijímač.
- Kontaktovať a požiadať o pomoc predajcu alebo skúseného rozhlasového/TV technika.



Použitie ovládačov, nastavení alebo iných postupov ako sú odporúčané v tomto návode môže mať za následok nebezpečné žiarenie alebo nekorektné fungovanie prístroja.



## Multimediálne reproduktory

**Varovanie:** 1. Výrobok nesmie byť vystavený kvapkajúcej alebo striekajúcej tekutine a nesmú na ňom byť umiestnené predmety obsahujúce tekutiny, napríklad vázy. 2. Pre úplné odpojenie zdroja napájania, by mala byť sieťová šnúra výrobku úplne odpojená od elektrickej zásuvky. 3. Sieťová šnúra by nemala byť zakrývaná ALEBO by mala byť počas plánovaného používania ľahko prístupná. 4. Na výrobky nekladte žiadne zdroje otvoreného ohňa, napr. zapálené sviečky. 5. Maximálne výstupné napätie konektora slúchadiel je rovnaké alebo menšie ako 150 mV.

**POZNÁMKA:** Pred použitím sa uistite, či sú multimediálne reproduktory riadne nainštalované.

### Požiadavky na systém:

PC	Mac
Operačný systém Windows® 98SE, Windows® ME, Windows® 2000, Windows® XP alebo Windows® Vista™, Windows 7	Operačný systém OS9/ OS® X alebo novšia verzia

### Inštalácia:

- 1** Pripojte reproduktorové konektory k audio výstupným konektorom subwoofera: červená koncovka do červeného konektora, biela koncovka do bieleho konektora (①).
- 2** Pripojte audio vstupný konektor zo zeleného portu subwoofera do príslušného portu na vašom počítači (②).
- 3** Pripojte káblový diaľkový ovládač k subwooferu (③).
- 4** Pripojte koncovku sieťovej šnúry k elektrickej zásuvke (④).

- 5** Zapnite systém (⑤).  
↳ Indikátor na káblovom diaľkovom ovládači sa rozsvieti.
- 6** Hlasitosť upravte buď pomocou káblového diaľkového ovládača (⑥), počítačovej aplikácie alebo softvéru multimedialnej aplikácie (⑦).
- 7** Upravte basy (⑧).
- 8** Keď skončíte používať multimedialne reproduktory, zatvorte softvér multimedialnej aplikácie a vypnite systém.

**Voliteľná funkcia:**

- 9** Pripojte kábel slúchadiel ku káblovému diaľkovému ovládaču (⑨).
- 10** Pripojte kábel MP3 zdroja k káblovému diaľkovému ovládaču (⑩).
  - Kábel MP3 zdroja odpojte vtedy, ak si chcete vychutnať zvukový zdroj zo zeleného portu (audio vstup) na subwooferi.



Váš výrobok je navrhnutý a vyrobený z vysoko kvalitného materiálu a častí, ktoré je možné recyklovať. Informujte sa o miestnom systéme zberu triedeného odpadu elektrických a elektronických výrobkov vrátane tých, ktoré sú označené symbolom preškrtnutého odpadkového koša. Postupujte podľa miestnych predpisov a nelikvidujte staré výrobky spolu s bežným komunálnym odpadom.

