

سجل منتجك واحصل على الدعم من

www.philips.com/welcome

D150



دليل المستخدم

PHILIPS

إرشادات سلامة هامة



تحذير

- يتم تصنيف الشبكة الكهربائية على أنها خطيرة. الطريقة الوحيدة لإيقاف تشغيل الشاحن هي فصل وحدة التزويد بالطاقة عن مأخذ التيار الكهربائي. تأكد من أنه يسهل الوصول إلى مأخذ التيار الكهربائي بشكل دائم.
- راجع معلومات السلامة قبل استخدام المنتج.
- يتوافق هذا المنتج مع توجيه الاتحاد الأوروبي لأجهزة الراديو ومعدات الاتصالات الطرفية رقم 1999/5/EC
- لا تستخدم إلا مصادر الطاقة المدرجة في إرشادات المستخدم.
- لا تستخدم إلا البطاريات المدرجة في إرشادات المستخدم.
- أبقِ المنتج بعيداً عن السوائل.
- احذر خطر الانفجار في حال تم استبدال البطارية بنوع غير صحيح.
- تخلص من البطاريات المستعملة وفقاً للإرشادات.
- عند رنين الهاتف أو تنشيط وضع حر اليدين، احتفظ بالسماعة بعيداً عن أذنك لتجنب إلحاق الضرر بسمعك.

رموز الشاشة

▲ يعرض هذا الرمز الاتصال بين السماعة والقاعدة. كلما زاد عدد الخطوط، كان الاتصال أفضل.

☎ ويبقى مضاءً بشكل ثابت أثناء استعراض المكالمات الواردة في سجل المكالمات.

☎ يشير هذا الرمز إلى مكالمة صادرة في قائمة إعادة الطلب.

☎ يومض هذا الرمز عند وجود مكالمة فائتة جديدة أو أثناء استعراض المكالمات الفائتة الجديدة. ويبقى مضاءً بشكل ثابت أثناء استعراض المكالمات الفائتة في سجل المكالمات التي سبق وتمت قراءتها.

☎ يومض هذا الرمز عند تلقي مكالمة واردة. ويبقى مضاءً بشكل ثابت أثناء إجراء مكالمة.

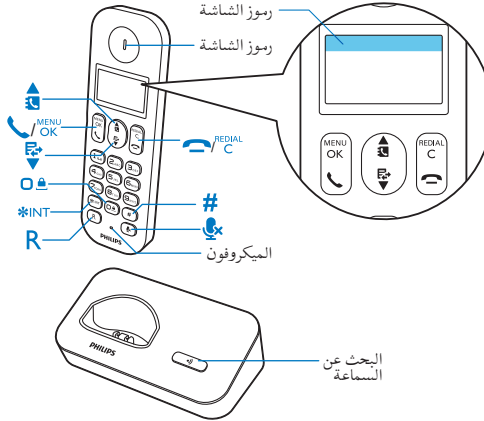
🔊 الرنين متوقف عن التشغيل.

✉ مؤشر الرسائل الصوتية: يومض للرسائل الجديدة، ويكون ثابتاً للرسائل التي تمت مراجعتها.

* يعتمد ذلك على الشبكة

▲ يتم عرض هذا الرمز عند التمرير لأعلى/أسفل عبر القائمة أو عند زيادة مستوى الصوت أو تخفيضه.

▶ هناك أرقام إضافية في الجهة اليمنى. اضغط على REDIAL C للقراءة.



وضع الاستعداد

للقائمة الرئيسية MENU OK

دفت الهاتف

سجل المكالمات

إجراء المكالمات وتلقيها

إجراء مكالمة داخلية *INT

إقفال/فتح لوحة المفاتيح.

أثناء المكالمة

دفت الهاتف MENU OK

تعديل مستوى الصوت

إنهاء المكالمات

كتم/إلغاء كتم الميكروفون

إدخال فترة إيقاف مؤقت

R زر إعادة الاتصال (معتمد على الشبكة)

إدخال في النص

حذف النص REDIAL C

إدخال مساحة

في القائمة

التأكيد / الدخول MENU OK

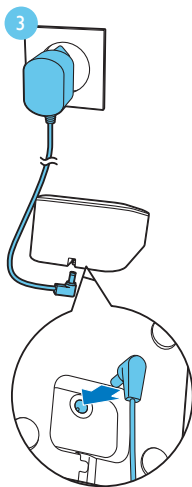
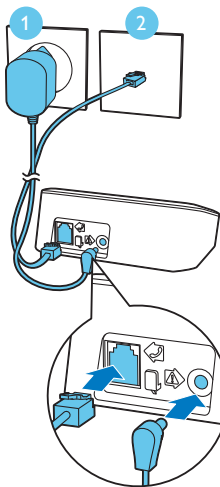
إلى قائمة الخيارات / التحديد

إلغاء REDIAL C

لأعلى / لأسفل

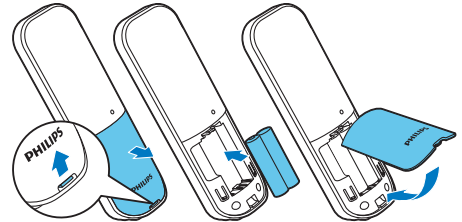
الخروج من القائمة

التوصيل 2



الهواتف المزودة
بسماعات متعددة فقط.

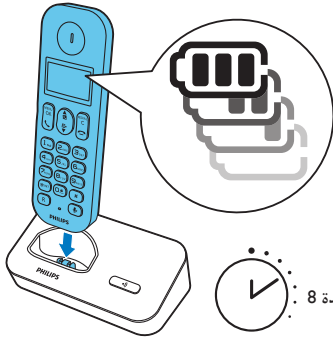
إدخال البطاريات



تكوين الهاتف

- 1 عند استخدام الهاتف للمرة الأولى، ترى رسالة ترحيب (حسب البلد).
 - 2 اعمد إلى تعيين البلد واللغة عند مطالبتك بذلك.
 - 3 قم بتعيين التاريخ والوقت.
- إذا كان الوقت بتنسيق 12 ساعة، فاضغط على / لتحديد [AM] أو [PM] (حسب البلد).

شحن الهاتف



اشحن لمدة 8 ساعات

40% - 10%

10% >

70% <

70% - 40%

وميض: بطارية ضعيفة
تمرير: الشحن قيد التقدم

دفتر الهاتف

إضافة تسجيل

- 1 اضغط على **MENU** .OK
- 2 حدّد **[PHONEBOOK]** < **[ADD NEW]**
- 3 اتبع التعليمات التي تظهر على الشاشة.

الاتصال من دليل الهاتف

- 1 اضغط على **4**
- 2 حدّد تسجيلاً واضغط على **↵**.

ذاكرة الوصول المباشر

هناك ذاكرتان للوصول المباشر (المفتاحان 1 و2). لطلب رقم الهاتف المحفوظ تلقائياً، اضغط باستمرار على المفاتيح في وضع الاستعداد.

يتم تعيين المفتاحين 1 و2 مسبقاً على **[1_VOICEMAIL]** (رقم البريد الصوتي) و **[2_INFO SVC]** (رقم خدمة المعلومات) الخاصين بمشغّل الشبكة على التوالي وفقاً للبلد الذي تتواجد فيه (يعتمد ذلك على الشبكة).

سجل المكالمات

الاتصال من سجل المكالمات

- 1 اضغط على **☰**
- 2 حدّد تسجيلاً واضغط على **↵**.

إضافة تسجيل

- 1 اضغط على **☰** < **MENU** .OK < **[SAVE NUMBER]**
- 2 اتبع التعليمات التي تظهر على الشاشة.

حذف التسجيل

- 1 اضغط على **☰** < **MENU** .OK < **[DELETE]**
- 2 اتبع التعليمات التي تظهر على الشاشة.

قائمة إعادة الطلب

الاتصال من قائمة إعادة الطلب

- 1 اضغط على **☰** < **REDIAL** .C
- 2 حدّد تسجيلاً واضغط على **↵**.

إضافة تسجيل

- 1 اضغط على **☰** < **REDIAL** .C < **MENU** .OK < **[SAVE NUMBER]**
- 2 اتبع التعليمات التي تظهر على الشاشة.

حذف التسجيل

- 1 اضغط على **☰** < **REDIAL** .C < **MENU** .OK < **[DELETE]**
- 2 اتبع التعليمات التي تظهر على الشاشة.

تسجيل سماعات إضافية

يمكنك تسجيل سماعات إضافية في محطة القاعدة.

- 1 اضغط باستمرار على **☰** على محطة القاعدة لمدة 5 ثوانٍ.
- 2 اضغط على **MENU** .OK
- 3 حدّد **[SERVICES]** < **[REGISTER]**، ثم اضغط على **MENU** .OK للتأكيد.

4 أدخل رمز PIN/رمز المرور (0000) الخاص بالنظام.

- 5 اضغط على **MENU** .OK لتأكيد رمز PIN/رمز المرور.
- لـ يكتمل التسجيل في أقل من دقيقتين.

استعادة الإعدادات الافتراضية

يمكنك إعادة تعيين إعدادات الهاتف إلى إعدادات جهة التصنيع الأصلية.

- 1 اضغط على **MENU** .OK
- 2 حدّد **[SERVICES]** < **[RESET]**. ثم اضغط على **MENU** .OK للتأكيد.
- 3 اتبع التعليمات التي تظهر على الشاشة.

ملاحظة

- يمكنك استرداد رمز PIN/رمز المرور الأصلي باتباع هذا الإجراء.

بيانات تقنية



البطارية

- Philips: بطاريتان من نوع AAA NiMH 1.2 فولت قابلتان لإعادة الشحن 550 مللي أمبير في الساعة لا تستخدم إلا البطاريات المتوفرة مع الجهاز.

المحول

القاعدة والشاحن:

SSW-1920UK-2

Philips: S003IB0600040

100-240 فولت~

الدخل: 100-240 فولت~

50/60 هرتز 150 مللي أمبير 50/60 هرتز 200 مللي أمبير

الإخراج: 6 فولت 400 مللي أمبير 6 فولت 500 مللي أمبير

دليل هاتف يتضمن 50 إدخال

سجل مكالمات يتضمن 20 إدخالاً

مدة التحدث: 16 ساعة

وقت الاستعداد: 250 ساعة

ملاحظة



- يمكنك تثبيت فلتر DSL (خط المشترك الرقمي) لمنع الضجيج ومشاكل معرّف المتصل التي يسببها تشويش DSL.
- يمكنك العثور على إقرار المطابقة على www.p4c.philips.com.

? الأسئلة المتداولة

لا يتم عرض أي خط إشارة على الشاشة.

- السماعرة خارج النطاق. ضعها بالقرب من محطة القاعدة.
- تم عرض [UNREGISTERED] على السماعرة، فقم بتسجيل هذه الأخيرة.

فشل إقران (register) السماعرات الإضافية في محطة القاعدة، فماذا أفعل؟

ذآكرة القاعدة ممثلةة. قم بالوصول إلى ^{MENU} OK < [SERVICES] < [UNREGISTER] لإلغاء تسجيل السماعرات غير المستخدمة وأعد المحاولة.

السماعرة في حالة البحث، فماذا أفعل؟

- تأكد من أن محطة القاعدة مزودة بالطاقة.
- قم بتسجيل السماعرة في محطة القاعدة.
- قرب السماعرة من محطة القاعدة.

لا يمكنني تغيير إعدادات البريد الصوتي، فماذا أفعل؟

تتم إدارة خدمة البريد الصوتي من قبل موفر الخدمة وليس الهاتف نفسه. اتصل بموفر الخدمة لتغيير الإعدادات.

شاشة العرض لا تعمل

- تأكد من أنه تم شحن البطاريات.
- تأكد من توفر الطاقة ومن توصيلات الهاتف.

يتعذر شحن السماعرة بواسطة الشاحن.

- تأكد من إدخال البطاريات بشكل صحيح.
- تأكد من وضع السماعرة على الشاحن بشكل صحيح. يومض رمز البطارية أثناء الشحن.
- تأكد من تشغيل إعداد نغمة الإرساء. عندما توضع السماعرة على الشاحن بشكل صحيح، ستسمع نغمة إرساء.
- ملاسبات البطارية متسخة. افصل الجهاز عن الطاقة أولاً واعمد إلى تنظيف الملاسبات بواسطة قطعة قماش رطبة.
- البطاريات تالفة. قم بشراء بطاريات جديدة لها المواصفات عينها.

الصوت غير واضح (طقطقات، صدى، وغير ذلك).

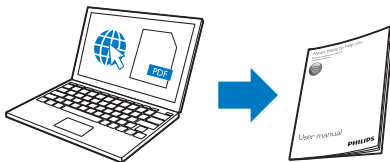
- السماعرة خارج النطاق تقريباً. ضعها بالقرب من محطة القاعدة.
- حدوث تشويش من الأجهزة الكهربائية المجاورة. ضع محطة القاعدة بعيداً عنها.
- الهاتف موجود في مكان ذي جدران سميقة. ضع القاعدة بعيداً عن تلك الجدران.

السماعرة لا ترنّ.

تأكد من تشغيل نغمة رنين السماعرة.

معرف المتصل لا يعمل.

- لم يتم تنشيط الخدمة. راجع موفر الخدمة.
- المعلومات الخاصة بالمتصل محجوبة أو غير متوفرة.



www.philips.com/support

للحصول على معلومات، راجع وثائق المستخدم الممدّدة
على الإنترنت.



CE 0168



عند إرفاق رمز الحاوية المدولية ذات العلامة x هذا بالمنتج،
فذلك يعني أن الإرشاد الأوروبي 2002/96/EC يشمل هذا
المنتج.

© 2014 WOOX Innovations Limited. جميع الحقوق محفوظة.

إن Philips والشعار على شكل درع الخاص بـ Philips هما

علامتان تجاريتان مسجلتان لشركة Koninklijke Philips N.V.

يتم استخدامهما من قبل شركة WOOX Innovations Limited

بموجب ترخيص من قبل شركة Koninklijke Philips N.V.

D150_UMS

V2.0_AR_63

WK13485